

# Pianohaus H. Adam, Düsseldorf

Inh.: Fritz Lenz, Tel. 7897 nur Königsallee 100, am Apollotheater

Pianos · Flügel · Harmoniums  
Phonola-Pianos · Phonola-Flügel  
Kauf, Miete, Umtausch, Stimmungen, Reparaturen, Transporte

## Musikalische Ausbildung

Helene u. Karin Lücker, staatlich geprüft, Kaiserstraße 19<sup>l</sup>. Sprechzeit 4-5.

von den Anfangsgründen an in Gesang, Geige, Klavier. Künstlerisches Zusammenspiel, Kammermusik.

### Spielplan

Montag, den 20. Dez., abends 7 $\frac{1}{2}$  Uhr  
Abonnement 4

#### Der Verschwender

Dienstag, den 21. Dez., abends 7 $\frac{1}{2}$  Uhr  
Abonnement 5

#### Die selbige Exzellenz

Mittwoch, den 22. Dez., abends 7 $\frac{1}{2}$  Uhr  
Abonnement 7 statt 6

#### Die verkaufte Braut

Donnerstag, den 23. Dez., abends 7 Uhr  
Ausser Abonnement

#### Zu besonders ermäßigten Preisen:

**Der kleine Robinson Crusoe**  
Freitag, den 24. Dez., Geschlossen.

Samstag, den 25. Dez., nachm. 2 $\frac{1}{2}$  Uhr

#### Zu besonders ermäßigten Preisen:

**Der kleine Robinson-Crusoe**  
Abends 7 $\frac{1}{2}$  Uhr

#### Ausser Abonnement

#### Hoffmanns Erzählungen

Sonntag, den 26. Dez., nachm. 2 $\frac{1}{4}$  Uhr  
zu ermäßigten Preisen:

**Der kleine Robinson-Crusoe**  
Abends 7 $\frac{1}{2}$  Uhr

#### Ausser Abonnement

#### Tiefeland

Riquet & Co. A.-G., Leipzig-Gautzsch.

Fabrikanten:

Riquet  
Hoffmann-Hakao  
VOLL KRAFT

DIE KOSTLICHE  
SPEISE-SCHOKOLADE

Riquetta

Fabrikanten:

Riquet & Co. A.-G., Leipzig-Gautzsch.

## Dieterichs Flaschenbiere in täglich frischer Brauerei-Abfüllung

und zwar: Dieterich's erste Qualität hell . . . à 18 Pfg. } per Flasche  
Dieterich's erste Qualität dunkel . . . à 18 Pfg. } frei Haus exkl.  
Dieterich's Tafelbier . . . . . à 17 Pfg. } Flaschenpfand

liefert bei Bestellung durch Postkarte oder Telefon 48 und 1949

Brauerei Gebr. Dieterich A.-G. Düsseldorf

## Schaub'sche Buchhandlung

Hindenburgwall 25, a. Kaiser-Wilhelm-Denkmal  
- Fernruf 12685 - Gegründet 1820 -

Sämtliche Texte für Oper und Schauspiel.

Stets vollständig auf Lager:

Für Feldpost: Die 1 Mark-Romane von Ullstein und S. Fischer, die Blauen Bücher, Inselbücherei, Reclams Universalbibliothek, Wiesbadener Volksbücher usw.

Galerie Schaub, Kunsthandlung Verkauf alter Meisterwerke

**B. Wiener Schürzen** Konfektion  
 Ackerstr. 3 Elegante Maas-Anfertigung

Gebrüder  
**HARTOCH**  
 Flingerstr. \* Markt \* Bolkerstr.



**Pianos**  
 Erstklassige Fabrik  
 Teilzahlungen — Gu  
 A. Demmer, Bismar

Auf wissenschaftlicher Grundlage  
 basiert die Zusammenstellung  
 der berühmten

# Krügerol- Katarrh- Bonbons

die das beste Genußmittel bei  
 Husten, Heiserkeit und Ver-  
 schleimung etc. darstellen.

Überall zu haben, wo am Schau-  
 fenster der Originalbeutel sicht-  
 bar ist.

Reserviert.

**Wilh. Arnold Nachf.**  
 Carl Duchweiler  
**Kohlen, Koks, Briquets**  
 Leopoldstr. 15 u. Herzogstr. 6. Fernspr. 154

**Sportgeräte**  
**Turn geräte**  
**Spiel geräte**  
 für Haus und Garten  
 für Lehransalten u. Vereine  
**Oswald Faber, Leipzig.**

Neuheiten in  
**Feder-Reiherhüten, Trauerhüten etc.**  
 Gute Qualitäten, billigste Preise!  
**Johanna Michlau, geb. Leiser** Eckhaus Allee-  
 u. Flingerstr.

*Im Auftrag der Vorstandsvorsitzenden  
 Linde in Düsseldorf durch Frau  
 10 Minuten vor dem Anfang*

Abonnement **3**

Sonntag, den 19. Dezember 1915,

# Hänsel und

Märchenoper in 3 Bildern von  
 Musik von Engelbert H.

1. Bild: Daheim. 2. Bild: Im Walde.

Musikalische Leitung: Alfred Fröhlich.

Personen:

Peter, Besenbinder . . . . .  
 Gertrud, sein Weib . . . . .  
 Hänsel } deren Kinder . . . . .  
 Gretel }  
 Die Knusperhexe . . . . .  
 Sandmännchen . . . . .  
 Taumännchen . . . . .

Engel, Kinder  
 Hauptpausen werden durch das Fallen des  
 Textbücher sind an der Kasse und bei  
 Umbesetzungen infolge von Erkrant

Kassenöffnung u. Einlaß 6<sup>3</sup>/<sub>4</sub> Uhr. Anfang

**PAUL BRÄESS, Düsseldorf**  
 Teppiche, Dekorationen, Polstermöbel  
 Gardinen, Möbel- u. Dekorationsstoffe **Oriental**

Graf Adolfstr. 83-87 **HERBERT SCHULER** Hintergebäude d. A.-G. de Fries & Co.  
**Vorteilhafteste Bezugsquelle** für Manufakturwaren aller Art, Damen-  
 :: Herren- und Kinder-Konfektion ::

**Kons**  
 Leitt

Die **Hoefel-Brauerei**  
Akt.-Ges. in Düsseldorf

empfehlte ihre Ia. hellen und dunklen Biere.  
Prämiert mit der preuß. Staatsmedaille  
Flaschenbiere in Brauerei-Abfüllung.

**Mand-Flügel**  
sind tonschön.

**Mand-Pianos**  
sind preiswert.

Grünstraße



Ecke Königsallee 68

**Mand-Flügel**  
sind klangvoll.

**Mand-Pianos**  
sind unübertroffen.

**Preise der Plätze und der Billettsteuer**

Proseniumlogen . . . . .	M. 6.35 und 0.65	= 7 -
1. Rang Balkon die ersten 3 Reihen . . . . .	4.50	0.50 = 5.-
1. Rang Balkon die hinteren Reihen . . . . .	3.60	0.40 = 4.-
1. Rang Mittelloge die ersten 2 Reihen . . . . .	3.60	0.40 = 4.-
1. Rang Mittelloge die hinteren Reihen . . . . .	3.15	0.35 = 3.50
1. Rang Seitenloge d. erste Reihe (außer Loge 1, 2, 3, 4)	3.15	0.35 = 3.50
1. Rang Seitenloge 1—4 erste Reihe, 5—16 zweite Reihe	2.70	0.30 = 3.-
1. Rang Seitenloge 1—4 zweite und dritte Reihe, Loge 5—16 dritte Reihe . . . . .	2.25	0.25 = 2.50
Parkettlogen 1. Reihe . . . . .	3.15	0.35 = 3.50
Parkettlogen 2. und 3. Reihe . . . . .	2.70	0.30 = 3.-
Parkett . . . . .	3.15	0.35 = 3.50
Stehparkett . . . . .	2.25	0.25 = 2.50
2. Rang Balkon 1. und 2. Reihe . . . . .	1.80	0.20 = 2.-
2. Rang Balkon 3. bis 5. Reihe . . . . .	1.35	0.15 = 1.50
2. Rang Seitenloge 1. Reihe . . . . .	1.35	0.15 = 1.50
2. Rang Seitenloge 2. und 3. Reihe . . . . .	1.10	0.15 = 1.25
2. Rang Proseniumloge . . . . .	1.10	0.15 = 1.25
Sitzparterre . . . . .	1.35	0.15 = 1.50
Stehparterre . . . . .	0.70	0.10 = 0.80
Galerie Sitzplatz . . . . .	0.45	0.05 = 0.50

*Textbücher sind an der Kasse und beiden Billetteuren zu haben.  
Umbesetzungen infolge von Erkrankungen behält sich die Direktion vor.  
Während der Hauptpausen wird der eiserne Vorhang heruntergelassen.*

Für telefonische Billettbestellungen (Telephon 7755) wird eine Vormerkungsgebühr von 20 Pfg. erhoben. Der Verkauf der Einlaßkarten findet morgens von 10—1 Uhr an der Theaterkasse des Stadttheaters statt, mit Ausnahme von Parterre- und Galeriekarten, die an der Galeriekasse verkauft werden. Die reservierten Billets müssen am Tage der Vorstellung spätestens mittags 12 Uhr abgeholt sein. Vorausbestellungen von Einlaßkarten für die Sonntagnachmittags-Vorstellungen und für die volkstümlichen Vorstellungen zu ermäßigten Preisen werden nicht entgegengenommen.

**Ludw. Krieger Flügel, Pianinos, Harmoniums**

Teilzahlung, Miete, Umtausch

Klosterstr. 14a Gegr. 1875 Mietanrechnung bei späterem Kauf laut schriftl. Vereinbarung

**G**ewissenhafte, sorgfältige Frauenbehandlung, Kräuterfitzbäder, Packungen, Sülze, Massage bei Rheuma, Gicht, Ictias, Beinleiden, Heilgymnastik, Stärkungsmassagen, Entfettungskuren.

**Frau K. Walter,** Ärztlich geprüfte Heilgehilfin Masseurin.

Hilfte von Herren Herzen aus erfr. Sanatorien des In- u. Auslandes sowie beste Empfehlungen erteilen zu Diensten.

**J. H. Laag** Hoffärberei u. chemische Reinigungs-Anstalt

Fabrik: Kaiserswertherstr. 95. Annahmen in allen Stadtteilen.

Die **Hoefel**  
Akt.-Ges.

**Mand**  
sind tons

**Grün**

**Mand**  
sind klan

Proseniumloge  
1. Rang Balkon  
1. Rang Balkon  
1. Rang Mittell  
1. Rang Mittell  
1. Rang Seitenl  
1. Rang Seitenl  
1. Rang Seiten  
Loge 5-1  
Parkettlogen 1.  
Parkettlogen 2.  
Parkett  
Stehparkett  
2. Rang Balkon  
2. Rang Balkon  
2. Rang Seiten  
2. Rang Seiten  
2. Rang Prosze  
Sitzparterre  
Stehparterre  
Galerie Sitzpl

Text  
Umbe  
Währen

Für telephonie  
20 Pfg. erhoben.  
des Stadttheaters  
verkauft werden. L  
abgeholt sein. Vor  
für die volkstümli

**Ludw. Krie**

Klosterstr. 14a Geg

Gewissenhafte, sorg  
Rheuma, Gicht,  
**Frau**

Hälfte von Herren Herzt

**J. H. Laag**

Fabrik: Kaiserswertherstr. 95. Annahmen in allen Stadtteilen.

hellen und dunklen Biere.  
er preuß. Staatsmedaille  
in Brauerei-Abfüllung.

**and-Pianos**  
nd preiswert.

**önigsallee 68**

**and-Pianos**  
unübertroffen.

etter

35	und 0.65	= 7 -
50	0.50	= 5.-
60	0.40	= 4.-
60	0.40	= 4.-
15	0.35	= 3.50
15	0.35	= 3.50
70	0.30	= 3.-
25	0.25	= 2.50
15	0.35	= 3.50
70	0.30	= 3.-
15	0.35	= 3.50
25	0.25	= 2.50
80	0.20	= 2.-
35	0.15	= 1.50
35	0.15	= 1.50
10	0.15	= 1.25
10	0.15	= 1.25
85	0.15	= 1.50
70	0.10	= 0.80
45	0.05	= 0.50

zu haben.  
Direktion vor  
untergelassen.

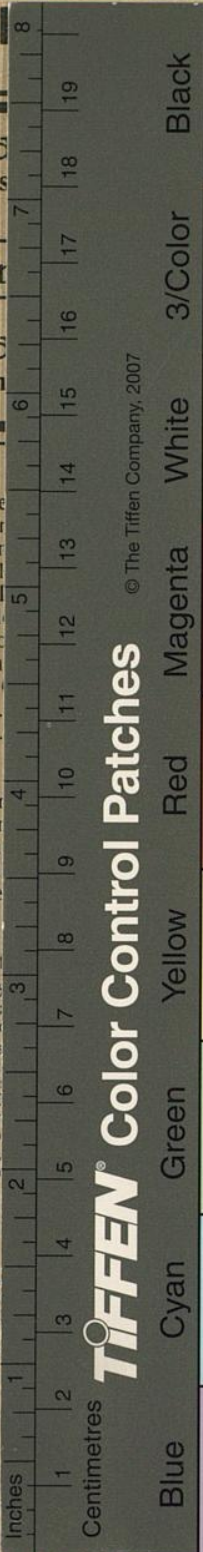
Vormerkungsgebühr von  
Uhr an der Theaterkasse  
die an der Galeriekasse  
spätestens mittags 12 Uhr  
mittags-Vorstellungen und  
sicht entgegengenommen.

**Harmoniums**

Umtausch  
laut schriftl. Vereinbarung

ngen, Güfte, Massage bei  
ifigen, Entfettungskuren.  
in Maffeurin.  
Sauptbahnhof.  
epfehlungen stehen zu Diensten.

**Reinigungs-Anstalt**



**TIFFEN** Color Control Patches  
© The Tiffen Company, 2007