

14. 13

Pianohaus H. Adam, Düsseldorf

Inh.: Fritz Lenz, Tel. 7897 nur Königsallee 100, am Apollotheater
Pianos · Flügel · Harmoniums
Phonola - Pianos · Phonola - Flügel
Kauf, Miete, Umtausch, Stimmungen, Reparaturen, Transporte

Musikalische Ausbildung

Helene u. Karin Lücker, staatlich geprüft, Kaiserstraße 19 I, Sprechzeit 4-5.

von den Anfangsgründen an in Gesang, Geige, Klavier, Künstlerisches Zusammenspiel, Kammermusik.

DIE KOSTLICHE
SPEISE-SCHOKOLADE

Riquetta

Fabrikanten:
Riquet & Co. A.-G., Leipzig-Gautzsch.

Spielplan

Mittwoch, den 15. Dez. abends 7 $\frac{1}{2}$ Uhr
Abonnement 8
Mona Lisa

Donnerstag, den 16. Dez., abends 7 $\frac{1}{2}$ Uhr
Abonnement 1
Herodes und Marianne

Freitag, den 17. Dez., abends 7 $\frac{1}{2}$ Uhr
Abonnement 2
Pie Herod

Samstag, den 18. Dez., abends 7 $\frac{1}{2}$ Uhr
Ausser Abonnement
Zu besonders ermäßigten Preisen:
Der kleine Robinson Crusoe

Sonntag, den 19. Dez., nachm. 2 $\frac{1}{2}$ Uhr
Zu besonders ermäßigten Preisen:
Der kleine Robinson Crusoe
Abends 8 Uhr
Abonnement 3
Hänsel und Gretel (Oper)

Fabrikanten:
Riquet & Co. A.-G., Leipzig-Gautzsch.

Riquet
Pflaum-Pflaum
VOLL KRAFT

Dieterichs Flaschenbiere in täglich frischer Brauerei-Abfüllung

und zwar: Dieterich's erste Qualität hell . . . à 18 Pfg. } per Flasche
Dieterich's erste Qualität dunkel . . . à 18 Pfg. } frei Haus exkl.
Dieterich's Tafelbier à 17 Pfg. } Flaschenpfand

liefert bei Bestellung durch Postkarte oder Telefon 48 und 1949

Brauerei Gebr. Dieterich A.-G. Düsseldorf

Schaub'sche Buchhandlung

Hindenburgwall 23, a. Kaiser-Wilhelm-Denkmal
- Fernruf 12685 - Gegründet 1820 -

==== Sämtliche Texte für Oper und Schauspiel. ====

Stets vollständig auf Lager:

Für Feldpost: Die 1 Mark-Romane von Ullstein und S. Fischer, die Blauen Bücher, Inselbücherei, Reclams Universalbibliothek, Wiesbadener Volksbücher usw.

Galerie Schaub, Kunsthandlung Verkauf alter Meisterwerke

A. Wiener Schürzen Konfektion
Elegante
Maas-Anfertigung
Ackerstr. 3

Hotel Kaletsch Königs-
allee 66

Gebrüder
HARTOCH
Flügelstr. • Markt • Bolkerstr.



Pianos • Harmoniums
Erstklassige Fabrikate! Allerbilligste Preise!
Teilzahlungen — Gutschrift der Miete bei Ankauf
A. Demmer, Bismarckstr. 62/64 • Telefon 4762.

Reserviert.

Auf wissenschaftlicher Grundlage
basiert die Zusammenstellung
der berühmten

**Krügerol-
Katarrh-
Bonbons**

die das beste Genußmittel bei
Husten, Heiserkeit und Ver-
schleimung etc. darstellen.

Überall zu haben, wo am Schau-
fenster der Originalbeutel sicht-
bar ist.

Wilh. Arnold Nachf.
Carl Dudweiler
Kohlen, Koks, Briketts
Leopoldstr. 15 u. Herzogstr. 6. Fernspr. 154

**Sportgeräte
Turngeräte
Spielgeräte**
für Haus und Garten
für Lehranstalten u. Vereine
Oswald Faber, Leipzig.

Neuheiten in
Feder-Reiherhüten, Trauerhüten etc.
Gute Qualitäten, billigste Preise!
Johanna Michlau, geb. Leiser
Eckhaus Allee-
u. Flügelstr.

*Der Erfolg der Theateraufführungen wird im
Linn-Verlag für die Werke Röntz Lindenberg Nr. 33
10 Minuten vor dem Anfang der Aufführung bekannt gegeben.*

Abonnement 7

Abonnement 7

Dienstag, den 14. Dezember 1915:

Der Strom

Drama in 3 Akten von Max Halbe.

Spielleitung: Béla Duschak.

Personen:

Frau Philippine Doorn	Else Kittner
Peter Doorn, Gutsbesitzer und Deichhauptmann	Ludwig Mayr
Heinrich Doorn Strombaumeister	Max Bing
Jakob Doorn (17 Jahre alt)	Kurt Goldberg
Renate, Peters Frau	Gisela Haweka
Reinhold Ulrichs	Hans Werder
Hanne, Dienstmädchen	Maria Heber-Rosen

Die Handlung spielt an der Weichsel, der erste Akt an einem Februar-Sonntag
die beiden andern zehn Tage darauf am Nachmittag und Abend.

Hauptpausen werden durch das Fallen des eisernen Vorhanges angezeigt

Umbesetzungen infolge von Erkrankungen vorbehalten

Kassenöffnung u. Einlaß 6³/₄ Uhr. Anfang 7¹/₂ Uhr. Ende ungef. 10 Uhr

PAUL BRÄESS, Düsseldorf Kasernenstraße 27
Telephon 543 und 8543
Teppiche, Dekorationen, Polstermöbel
Gardinen, Möbel- u. Dekorationsstoffe
Orientteppiche Persönlicher Ein-
kauf im Orient

Meister-Schule für Gesang
Ernst v. Schuch u. Giacomo Minkowski (Dresden)
Vollständige Ausbildung für
OPFR und KONZERT bis zur Öffentlichkeitsreise
Ausschl. Lehrdiplom I. Rheinland und Westfalen
Frau Marie Gallenkamp
Graf-Adolf-Straße 32 II. 17. Telefon Nr. 14433
Strahlenbahnlinie 8 und 9 ab Hauptbahnhof



Herz und Angulus
Stiefel

Zwei erstklassige deutsche Fabrikate
Schuhhaus **Sibermann** Grabenstr.

**Ein
Erfolg!**

wird erzielt durch die wirksame
Dauer-Reklame des Theater-Pro-
gramm-Heftes

Tägliches Erscheinen

Geringe Inseratkosten

Auflage ca. 135000

Annahme und Auskunfts-
stelle im Bureau des
Stadt-Theaters

Krügerol-Katarrh-Bonbons
sind und bleiben **die besten**

Graf Adolfstr. 83-87 **HERBERT SCHULER** Hintergebäude d. A.-G. de Fries & Co.
Vorteilhafteste Bezugsquelle für Manufakturwaren aller Art, Damen-
• Herren- und Kinder-Konfektion •

Konservatorium der Musik, Ehrenstraße 10 h Unterricht in allen Zweigen der Tonkunst für
Leitung: Hofkonzertmeister **Julian Gumpert** Erwachsene und Kinder. Gesonderte Klassen für
— Aufnahmen täglich — Prospekte frei — Anfänger, Vorgeschr. und Berufsschüler.

Die **Hoefel-Brauerei** empfiehlt ihre Ia. hellen und dunklen Biere.
 Akt.-Ges. in Düsseldorf Prämiiert mit der preuß. Staatsmedaille
 Flaschenbiere in Brauerei-Abfüllung.

Mand-Flügel
sind tonschön.

Mand-Pianos
sind preiswert.

Grünstraße



Ecke Königsallee 68

Mand-Flügel
sind klangvoll.

Mand-Pianos
sind unübertroffen.

Preise der Plätze und der Billettsteuer

Proszeniumlogen	M	4.45	und	0.55	=	5.—
1. Rang Balkon die ersten 3 Reihen		3.60		0.40	=	4.—
1. Rang Balkon die hinteren Reihen		2.70		0.30	=	3.—
1. Rang Mittelloge die ersten 2 Reihen		2.70		0.30	=	3.—
1. Rang Mittelloge die hinteren Reihen		2.25		0.25	=	2.50
1. Rang Seitenloge d. erste Reihe (außer Loge 1, 2, 3, 4)		2.70		0.30	=	3.—
1. Rang Seitenloge 1—4 erste Reihe, 5—16 zweite Reihe		2.25		0.25	=	2.50
1. Rang Seitenloge 1—4 zweite und dritte Reihe, Loge 5—16 dritte Reihe		1.80		0.20	=	2.—
Parkettlogen 1. Reihe		2.25		0.25	=	2.50
Parkettlogen 2. und 3. Reihe		1.80		0.20	=	2.—
Parkett		2.25		0.25	=	2.50
Stehparkett		1.35		0.15	=	1.50
2. Rang Balkon 1. und 2. Reihe		1.35		0.15	=	1.50
2. Rang Balkon 3. bis 5. Reihe		1.10		0.15	=	1.25
2. Rang Seitenloge 1. Reihe		0.90		0.10	=	1.—
2. Rang Seitenloge 2. und 3. Reihe		0.90		0.10	=	1.—
2. Rang Proszeniumloge		0.90		0.10	=	1.—
Sitzparterre		0.90		0.10	=	1.—
Stehparterre		0.70		0.10	=	0.80
Galerie Sitzplatz		0.45		0.05	=	0.50

*Textbücher sind an der Kasse und beiden Billetteuren zu haben.
 Umbesetzungen infolge von Erkrankungen behält sich die Direktion vor.
 Während der Hauptpausen wird der eiserne Vorhang heruntergelassen.*

Für telephonische Bilettyorbestellungen (Telephon 7755) wird eine Vormerkungsgebühr von 20 Pfg. erhoben. Der Verkauf der Einlaßkarten findet morgens von 10—1 Uhr an der Theaterkasse des Stadttheaters statt, mit Ausnahme von Parterre- und Galeriekarten, die an der Galeriekasse verkauft werden. Die reservierten Billets müssen am Tage der Vorstellung spätestens mittags 12 Uhr abgeholt sein. Vorausbestellungen von Einlaßkarten für die Sonntagnachmittags-Vorstellungen und für die volkstümlichen Vorstellungen zu ermäßigten Preisen werden nicht entgegengenommen.

Ludw. Krieger Flügel, Pianinos, Harmoniums

Klosterstr. 14a Gegr. 1875 Teilzahlung, Miete, Umtausch
 Mietanrechnung bei späterem Kauf laut schriftl. Vereinbarung.

Gewissenhafte, sorgfältige Frauenbehandlung, Kräuterligbäder, Packungen, Sülze, Massage bei Rheuma, Gicht, Ichias, Beinleiden, Belgymnastik, Stärkungsmassagen, Entfettungskuren.

Frau K. Walter, ärztlich geprägte Heilgehilfin Maifeurin.

Adersstraße 881 — Nähe Hauptbahnhof.
 Hilfe von Herren Ärzten aus erfrikt. Sanatorien des In- u. Auslandes sowie beste Empfehlungen stehen zu Diensten.

J. H. Laag

Hoffärberei u. chemische Reinigungs-Anstalt

Fabrik: Kaiserswertherstr. 95. Annahmen in allen Stadtteilen.

Die **Hoefel-**
Akt.-Ges. in

Mand
sind tonsch

Grüns

Mand
sind klang

len und dunklen Biere.
preuß. Staatsmedaille
Brauerei-Abfüllung.

nd-Pianos
preiswert.

igsallee 68

nd-Pianos
überbetroffen.

Proszentumlogen
1. Rang Balkon
1. Rang Balkon
1. Rang Mittellog
1. Rang Mittellog
1. Rang Seitenlog
1. Rang Seitenlog
1. Rang Seitenlog
Loge 5-16
Parkettlogen 1. f
Parkettlogen 2. u
Parkett
Stehparkett
2. Rang Balkon
2. Rang Balkon
2. Rang Seitenlo
2. Rang Seitenlo
2. Rang Proszent
Sitzparterre
Stehparterre
Galerie Sitzplatz

Textbü
Umbesetz
Während

Für telephonisch
20 Pfg. erhoben. De
des Stadttheaters sta
verkauft werden. Die
abgeholt sein. Vora
für die volkstümlich

er
und 0.55 = 5.-
0.40 = 4.-
0.30 = 3.-
0.30 = 3.-
0.25 = 2.50
0.30 = 3.-
0.25 = 2.50
0.20 = 2.-
0.25 = 2.50
0.15 = 1.50
0.15 = 1.50
0.15 = 1.25
0.10 = 1.-
0.10 = 1.-
0.10 = 1.-
0.10 = 0.80
0.05 = 0.50

u haben.
Direktion vor.
stargelassen.
Anmerkungsgelühr von
hr an der Theaterkasse
e an der Galeriekasse
testens mittags 12 Uhr
tags-Vorstellungen und
entgegenommen.

Ludw. Krieg

Klosterstr. 14a Gegr.

Gewissenhafte, sorgfältige
Rheuma, Gicht, I
Frau
Hilffeste von Herren Herzten

Harmoniums

Umtausch
aut schriftl. Vereinbarung

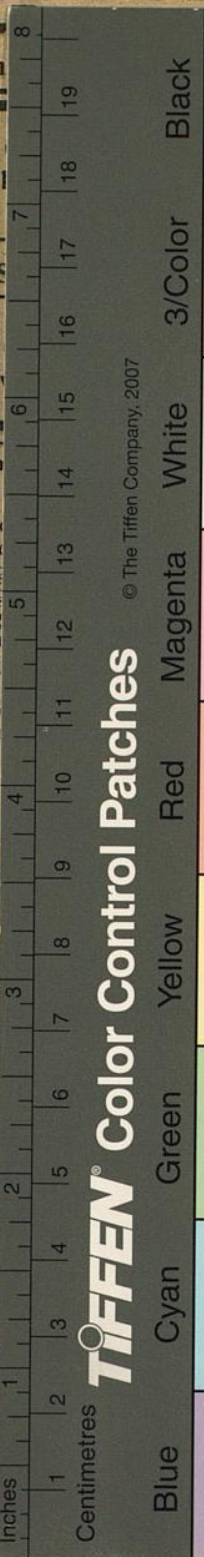
gen, Säfte, Massage bei
agen, Entfettungskuren.
Maifeurin,
auptbahnhof.
fehlungen stehen zu Diensten.

J. H. L...

Fabrik; Kaiserswertherstr. 95.

Reinigungs-Anstalt

Annahmen in allen Stadtteilen.



© The Tiffen Company, 2007

TIFFEN Color Control Patches