

M. 12.

Pianohaus H. Adam, Düsseldorf

Inh.: Fritz Lenz, Tel. 7897 nur Königsallee 100, am Apollotheater

Pianos · Flügel · Harmoniums
Phonola-Pianos · Phonola-Flügel
Kauf, Miete, Umtausch, Stimmungen, Reparaturen, Transporte

Musikalische Ausbildung

Helene u. Karin Lückert, staatlich geprüft, Kaiserstraße 19 I, Sprechzeit 4-5.

von den Anfangsgründen an in Gesang, Geige, Klavier. Künstlerisches Zusammenspiel, Kammermusik.

DIE KOSTLICHE
SPEISE-SCHOKOLADE

Riquetta

Fabrikanten:

Riquet & Co. A.-G., Leipzig-Gautzsch.

Spielplan

Samstag, den 11. Dez., abends 7 Uhr
Abonnement 5

Die Jungfrau von Orleans

Sonntag, den 12. Dez., nachm. 2 1/2 Uhr

Zu ermäßigten Preisen:

Die Förster-Christl

Abends 7 Uhr

Ausser Abonnement

Die selige Exzellenz

Riquet & Co. A.-G., Leipzig-Gautzsch.

Fabrikanten:

Riquet
Flammul-HAKAO
VOLL KRAFT

Dieterichs Flaschenbiere in täglich frischer Brauerei-Abfüllung

und zwar: Dieterich's erste Qualität hell . . . à 18 Pfg. } per Flasche
Dieterich's erste Qualität dunkel . . . à 18 Pfg. } frei Haus exkl.
Dieterich's Tafelbier à 17 Pfg. } Flaschenpfand

liefert bei Bestellung durch Postkarte oder Telefon 48 und 1949

Brauerei Gebr. Dieterich A.-G. Düsseldorf

Schaub'sche Buchhandlung

Hindenburgwall 23, a. Kaiser-Wilhelm-Denkmal
- Fernruf 12685 - Gegründet 1820 -

==== Sämtliche Texte für Oper und Schauspiel. ====

Stets vollständig auf Lager:

Für Feldpost: Die 1 Mark-Romane von Ullstein und S. Fischer, die Blauen Bücher, Inselbücherei, Reclams Universalbibliothek, Wiesbadener Volksbücher usw.

Galerie Schaub, Kunsthandlung Verkauf alter Meisterwerke

W. Wiener Schürzen Konfektion Elegante Maas-Anfertigung
Ackerstr. 3

Hotel Kaletsch Königsallee 66

Gebrüder **HARTOCH**
Flügelstr. • Markt • Bolkerstr.

Spaethe Pianos • Harmoniums
Erstklassige Fabrikate! Allerbilligste Preise!
Teilzahlungen — Gutschrift der Miete bei Ankauf
A. Demmer, Bismarckstr. 62/64 • Telefon 4762.

Reserviert.

Auf wissenschaftlicher Grundlage basiert die Zusammenstellung der berühmten

Krügerol-Katarrh-Bonbons

die das beste Genußmittel bei Husten, Heiserkeit und Verschleimung etc. darstellen.

Überall zu haben, wo am Schaufenster der Originalbeutel sichtbar ist.

Reserviert.

Wilh. Arnold Nachf.
Carl Duchweiler
Kohlen, Koks, Briketts
Leopoldstr. 15 u. Herzogstr. 6. Fernspr. 154

**Sportgeräte
Turngeräte
Spielgeräte**
für Haus und Garten
für Lehranstalten u. Vereine
Oswald Faber, Leipzig.

Neuheiten in **Feder-Reiherhüten, Trauerhüten etc.**
Gute Qualitäten, billigste Preise!
Johanna Michlau, geb. Leeser Eckhaus Allee- u. Flügelstr.

Graf Adolfstr. 83-87 **HERBERT SCHULER** Hintergebäude d. A.-G. deFries & Co.
Vorteilhafteste Bezugsquelle für Manufakturwaren aller Art, Damen-, Herren- und Kinder-Konfektion

*Im Auftrage der Oberkammerherren-Vorstellungen wird im
Linné-Opernhaus der Opern-Regisseur Ludwig Brütz, Lindenbühlweg 33
10 Minuten vor dem Anfang der Vorstellungen bekannt gegeben.*

Abonnement **4** Freitag, den 10. Dezember 1915: Abonnement **4**

Gastspiel der Königlichen Kammersängerin
Elisabeth Boehm van Endert:
vom Deutschen Opernhaus in Charlottenburg.
Faust und Margarete

Große Oper mit Ballett in 5 Aufzügen von J. Barbier und Carré
Musik von Ch. Gounod.

Musikalische Leitung: Alfred Fröhlich Spielleitung: Gustav Waschow.
Faust Christian White
Mephistopheles Gustav Waschow
Valentin August Kieß
Brander Ernst Bedau
Margarete
Siebel Annie Lighthardt
Marte Marie Sieg

* * * **Margarete: Elisabeth Boehm van Endert**
Ballett, arrangiert von der Ballettmeisterin Marta Esche.
Im 2. Aufzuge: Walzer, au geführt von dem Ballettpersonal.
Im 4. Aufzuge: Bacchanale, ausgeführt von Marta Esche
und dem Ballettpersonal.

Hauptpausen werden durch das Fallen des eisernen Vorhanges angezeigt.
Textbücher sind an der Kasse und bei den Schließern zu haben
Umbesetzungen infolge von Erkrankungen vorbehalten.
Krank: Willi Ullmer.

Kassenöffnung u. Einlaß 6¹/₂ Uhr. Anfang 7¹/₂ Uhr. Ende ungef. 11 Uhr

PAUL BRÄESS, Düsseldorf Kasernenstraße 27
Telephon 543 und 8543
Teppiche, Dekorationen, Polstermöbel, Orientteppiche | Persönlicher Einkauf im Orient
Gardinen, Möbel u. Dekorationsstoffe

Meister-Schule für Gesang
Ernst v. Schuch u. Giacomo Minkowski (Dresden)
Vollständige Ausbildung für
OPERA und KONZERT bis zur Öffentlichkeitsreife
Ausschl. Lehndiplom L. Rheinland und Westfalen
Frau Marie Gallenkamp
Graf-Adolf-Strasse 32 II • Telefon Nr. 14433
Straßenbahnlinie 8 und 9 ab Hauptbahnhof



Herz und Angulus
Stiefel

Zwei erstklassige deutsche Fabrikate
Schuhhaus **Siebertmann** Grabenstr.

Ein Erfolg!

wird erzielt durch die wirksame
Dauer-Reklame des Theater-Program-Heftes

Tägliches Erscheinen
Geringe Inseratkosten

Auflage ca. 135000
Annahme und Auskunfts-
stelle im Bureau der
Stadt-Theaters

Reserviert.

Krügerol-Katarrh-Bonbons
sind und bleiben **die besten**

Konservatorium der Musik, Ehrenstraße 10 b
Leitung: Hofkonzertmeister **Julian Gumpert**
— Aufnahmen täglich — Prospekte frei —

Unterricht in allen Zweigen der Tonkunst für
Erwachsene und Kinder. Gesonderte Klassen für
Anfänger, Vorgeschr. und Berufsschüler.

Die **Hoefel-Brauerei**
Akt.-Ges. in Düsseldorf

empfiehlt ihre Ia. hellen und dunklen Biere.
Prämiert mit der preuß. Staatsmedaille
Flaschenbiere in Brauerei-Abfüllung.

Mand-Flügel
sind tonschön.

Mand-Pianos
sind preiswert.

Grünstraße

Mand

Ecke Königsallee 68

Mand-Flügel
sind klangvoll.

Mand-Pianos
sind unübertroffen.

Preise der Plätze und der Billetsteuer

	Mk.	7.25	und	0.75	=	8.—
Proszeniumlogen		5.45		0.55	=	6.—
1. Rang Balkon die ersten 3 Reihen		4.55		0.45	=	5.—
1. Rang Balkon die hinteren Reihen		4.50		0.50	=	5.—
1. Rang Mittelloge die ersten 2 Reihen		3.60		0.40	=	4.—
1. Rang Mittelloge die hinteren Reihen		4.05		0.45	=	4.50
1. Rang Seitenloge d. erste Reihe (außer Loge 1, 2, 3, 4)		3.60		0.40	=	4.—
1. Rang Seitenloge 1—4 erste Reihe, 5—16 zweite Reihe		3.15		0.35	=	3.50
1. Rang Seitenloge 1—4 zweite und dritte Reihe, Loge 5—16 dritte Reihe		3.60		0.40	=	4.—
Parkettlogen 1. Reihe		3.15		0.35	=	3.50
Parkettlogen 2. und 3. Reihe		3.60		0.40	=	4.—
Parkett		2.25		0.25	=	2.50
Stehparkett		1.80		0.20	=	2.—
2. Rang Balkon 1. und 2. Reihe		1.80		0.20	=	2.—
2. Rang Balkon 3. bis 5. Reihe		1.35		0.15	=	1.50
2. Rang Seitenloge 1. Reihe		1.35		0.15	=	1.50
2. Rang Seitenloge 2. und 3. Reihe		1.35		0.15	=	1.50
2. Rang Proszeniumloge		0.90		0.10	=	1.—
Sitzparterre		0.45		0.05	=	0.50
Stehparterre		0.45		0.05	=	0.50
Galerie Sitzplatz		0.45		0.05	=	0.50

*Textbücher sind an der Kasse und beiden Billetteuren zu haben.
Umbesetzungen infolge von Erkrankungen behält sich die Direktion vor.
Während der Hauptpausen wird der eiserne Vorhang heruntergelassen.*

Für telephonische Billetvorbestellungen (Telephon 7755) wird eine Vormerkungsgebühr von 20 Pfg. erhoben. Der Verkauf der Einlaßkarten findet morgens von 10—1 Uhr an der Theaterkasse des Stadttheaters statt, mit Ausnahme von Parterre- und Galeriekarten, die an der Galeriekasse verkauft werden. Die reservierten Billets müssen am Tage der Vorstellung spätestens mittags 1/2 Uhr abgeholt sein. Vorausbestellungen von Einlaßkarten für die Sonntagnachmittags-Vorstellungen und für die volkstümlichen Vorstellungen zu ermäßigten Preisen werden nicht entgegengenommen.

Ludw. Krieger Flügel, Pianinos, Harmoniums

Klosterstr. 14a Gegr. 1875 Mietanrechnung bei späterem Kauf laut schriftl. Vereinbarung

Gewissenhafte, sorgfältige Frauenbehandlung, Kräuterflüßbäder, Packungen, Güsse, Massage bei Rheuma, Gicht, Ictias, Beinleiden, Heilgymnastik, Stärkungsmassagen, Entfettungskuren.

Frau K. Walter, ärztlich geprüfte Heilgehilfin Masseurin.

Adersstraße 881 — Nähe Hauptbahnhof.
Empfehlungen stehen zu Diensten.

J. H. Laag

Hoffärberei u. chemische Reinigungs-Anstalt

Fabrik: Kaiserswertherstr. 95. Annahmen in allen Stadtteilen.

Die **Hoefe**
Akt.-Ges

Man
sind to

Grü

Man
sind kl

- Prosenium
- 1. Rang Bal
- 1. Rang Bal
- 1. Rang Mit
- 1. Rang Mit
- 1. Rang Seit
- 1. Rang Seite
- 1. Rang Sei
- Loge 5
- Parkettloger
- Parkettloger
- Parkett
- Stehparkett
- 2. Rang Ba
- 2. Rang Ba
- 2. Rang Sei
- 2. Rang Sei
- 2. Rang Pro
- Sitzparterre
- Stehparterre
- Galerie Sitz

Umb
Wäl

Für teleph
20 Pfg. erhob
des Stadtthea
verkauft werd
abgeholt sein.
für die volkst

Sudw. Kr

Klosterstr. 14a

Bewissenhafte
Rheuma, G

Äffelte von Herren

J. H. Laag

Fabrik: Kaiserswertherstr. 95. Annahmen in allen Stadtteilen.

hellen und dunklen Biere.
der preuß. Staatsmedaille
e in Brauerei-Abfüllung.

and-Pianos
sind preiswert.

Königsallee 68

and-Pianos
nd unübertroffen.

steuer

7.25	und	0.75	=	8.-
5.45	.	0.55	=	6.-
4.55	.	0.45	=	5.-
4.50	.	0.50	=	5.-
3.60	.	0.40	=	4.-
4.05	.	0.45	=	4.50
3.60	.	0.40	=	4.-
3.15	.	0.35	=	3.50
3.60	.	0.40	=	4.-
3.15	.	0.35	=	3.50
3.60	.	0.40	=	4.-
2.25	.	0.25	=	2.50
1.80	.	0.20	=	2.-
1.80	.	0.20	=	2.-
1.35	.	0.15	=	1.50
1.35	.	0.15	=	1.50
1.35	.	0.15	=	1.50
0.90	.	0.10	=	1.-
0.45	.	0.05	=	0.50
0.45	.	0.05	=	0.50

uren zu haben.
die Direktion vor-
heruntergelassen.

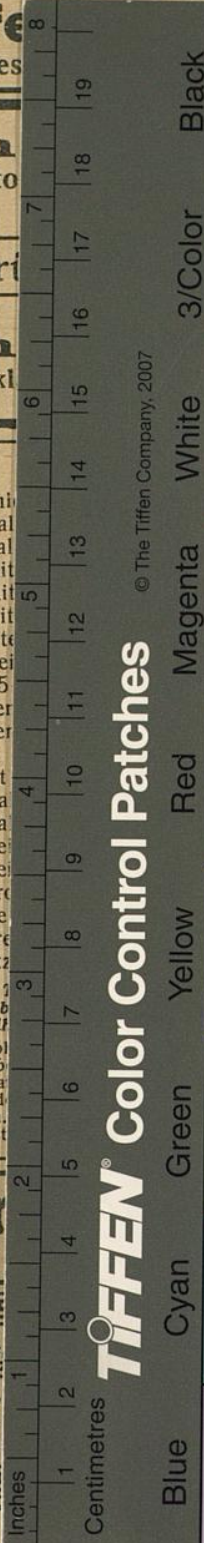
ine Vormerkungsgebühr von
10-1 Uhr an der Theaterkasse
sten, die an der Galeriekasse
ung spätestens mittags 12 Uhr
achmittags-Vorstellungen und
n nicht entgegengenommen.

s, Harmoniums

ete, Umtausch
Kauf laut schriftl. Vereinbarung

Packungen, Güfte, Massage bei
gsmaitagen, Entfettungskuren.
gehilfin Maffeurin.
ähe Hauptbahnhof.
ife Empfehlungen itehen zu Diensten.

ische Reinigungs-Anstalt



TIFFEN Color Control Patches
© The Tiffen Company, 2007