

6.12.

# Pianohaus H. Adam, Düsseldorf

Inh.: Fritz Lenz, Tel. 7897 nur Königsallee 100, am Apollotheater

Pianos · Flügel · Harmoniums  
Phonola-Pianos · Phonola-Flügel  
Kauf, Miete, Umtausch, Stimmungen, Reparaturen, Transporte

## Musikalische Ausbildung

Helene u. Karin Lücker, staatlich geprüft, Kaiserstraße 19. Sprechzeit 4-5.

von den Anfangsgründen an in Gesang, Geige, Klavier. Künstlerisches Zusammenspiel, Kammermusik.

**Riquetta**  
 DIE KOSTLICHE  
 SPEISE-SCHOKOLADE

Fabrikanten:  
 Riquet & Co. A.-G., Leipzig-Gautzsch.

### Spielplan

Dienstag, den 7. Dez., abends 7 $\frac{1}{2}$  Uhr  
Abonnement 1  
**Die Schmetterlingsschiacht**  
Mittwoch, den 8. Dez., abends 7 $\frac{1}{2}$  Uhr  
Abonnement 2  
**Der Verschwender**  
Donnerstag, den 9. Dez., abends 7 $\frac{1}{2}$  Uhr  
Abonnement 3  
**Als ich noch im Flügelkleide**  
Freitag, den 10. Dez., abends 7 $\frac{1}{2}$  Uhr  
Abonnement 4  
**Faust und Margarete**  
(Margarete: Boehm van Endert)  
Samstag, den 11. Dez., abends 7 Uhr  
Abonnement 5  
**Die Jungfrau von Orleans**  
Sonntag, den 12. Dez., nachm. 2 $\frac{1}{2}$  Uhr  
Zu ermäßigten Preisen:  
**Die Förster-Christl**  
Abends 7 Uhr  
**Ausser Abonnement**  
**Die selige Exzellenz**

Fabrikanten:  
 Riquet & Co. A.-G., Leipzig-Gautzsch.

**Riquet**  
**Flammul-Hakao**  
 VOLL KRAFT

## Dieterichs Flaschenbiere in täglich frischer Brauerei-Abfüllung

und zwar: *Dieterich's* erste Qualität hell . . . . . à 18 Pfg.  
*Dieterich's* erste Qualität dunkel . . . . . à 18 Pfg.  
*Dieterich's* Tafelbier . . . . . à 17 Pfg.

per Flasche  
frei Haus exkl.  
Flaschenpfand

liefert bei Bestellung durch Postkarte oder Telefon 48 und 1949

**Brauerei Gebr. Dieterich A.-G. Düsseldorf**

## Schaub'sche Buchhandlung

Hindenburgwall 25, a. Kaiser-Wilhelm-Denkmal  
- Fernruf 12685 - Gegründet 1820 -

Sämtliche Texte für Oper und Schauspiel.

Stets vollständig auf Lager:

Für Feldpost: Die 1 Mark-Romane von Ullstein und S. Fischer, die Blauen Bücher, Inselbücherei, Reclams Universalbibliothek, Wiesbadener Volksbücher usw.

Galerie Schaub, Kunsthandlung Verkauf alter Meisterwerke

**S. Wiener Schürzen** Konfektion Elegante Maas-Anfertigung  
Ackerstr. 3

**Hotel Kaletsch** Königsallee 66

Gebrüder **HARTOCH**  
Flingerstr. • Markt • Bolkerstr.



**Pianos • Harmoniums**  
Erstklassige Fabrikate! Allerbilligste Preise!  
Teilzahlungen — Gutschrift der Miete bei Ankauf  
A. Demmer, Bismarckstr. 62/64 • Telefon 4762.

Reserviert.

Auf wissenschaftlicher Grundlage basiert die Zusammenstellung der berühmten

**Krügerol-Katarrh-Bonbons**

die das beste Genußmittel bei Husten, Heiserkeit und Verschleimung etc. darstellen.

Überall zu haben, wo am Schaufenster der Originalbeutel sichtbar ist.

Reserviert.

**Wilh. Arnold Nachf.**  
Carl Dudweiler  
**Kohlen, Koks, Briketts**  
Leopoldstr. 15 u. Herzoglfr. 6. Fernspr. 154

**Sportgeräte**  
Turngeräte  
Spielgeräte  
für Haus und Garten  
für Lehranstalten u. Vereine  
Oswald Faber, Leipzig.

Neuheiten in **Feder-Reiherhüten, Trauerhüten etc.**  
Gute Qualitäten, billigste Preise!  
**Johanna Michlau, geb. Leeser**  
Eckhaus Allee u. Flingerstr.

*Im Auftrag der Theaterverwaltung wird im  
Linné-Theater am 6. Dezember 1915  
10 Minuten vor dem Anfang der Vorstellung  
begonnen.*

Abonnement 8

Abonnement 8

Montag, den 6. Dezember 1915:

**MIGNON**

Oper in 3 Akten mit Benutzung des Goetheschen Romans „Wilhelm Meisters Lehrjahre“ von M. Carré und J. Barbier, deutsch von Ferd. Gumbert.  
Musik von Ambroise Thomas.

Musikalische Leitung: Richard Tornauer      Spielleitung: Gustav Waschow  
Personen

Wilhelm Meister	Adolf Jäger
Lothario	Gustav Waschow
Laertes	Max Roller
Friedrich	Walter Krause
Jarno	Hubert Mertens
Antonio	Jann Holknecht
Aloisius	Emil Joachim
Mignon	Hermine Fröhlich-Förster
Philine	Elisabeth Imme
Diener	Karl Gericke

Der 1. und 2. Akt spielt in Deutschland, der 3. in Italien gegen 1790.  
Im ersten Akt: Zigeunertanz, arrangiert von der Ballettmeisterin Martha Esche ausgeführt von Martha Esche und dem Ballettpersonal.  
Hauptpausen werden durch das Fallen des eisernen Vorhanges angezeigt.  
Textbücher sind an der Kasse und bei den Schließern zu haben  
Umbesetzungen infolge von Erkrankungen vorbehalten.

Kassenöffnung u. Einlaß 6<sup>3</sup>/<sub>4</sub> Uhr    Anfang 7<sup>1</sup>/<sub>2</sub>    Ende ungef. 10<sup>1</sup>/<sub>4</sub> Uhr

**PAUL BRÄESS, Düsseldorf** Kasernenstraße 27  
Telephon 543 und 8543  
Teppiche, Dekorationen, Polstermöbel  
Gardinen, Möbel- u. Dekorationsstoffe  
**Orientteppiche** | Persönlicher Einkauf im Orient

**Meister-Schule für Gesang**  
Ernst v. Schuch u. Giacomo Minkowski (Dresden)  
Vollständige Ausbildung für  
OPER und KONZERT bis zur Öffentlichkeitsreihe  
Ausschl. Lehrdiplom I. Rheinland und Westfalen  
**Frau Marie Gallenkamp**  
Graß-Adolf-Straße 3211 17 • Telephon Nr. 14433  
Straßenbahnlinie 8 und 9 als Hauptbahnhof



**Herz und Angulus Stiefel**  
Zwei erstklassige deutsche Fabrikate  
Schuhhaus **Siebertmann** Grabenstr.

Reserviert.

**Ein Erfolg!**

wird erzielt durch die wirksame Dauer-Reklame des Theater-Programm-Heftes

**Tägliches Erscheinen**  
**Geringe Inseratkosten**

**Auflage ca. 135000**  
Annahme und Auskunftsstelle im Bureau des Stadt-Theaters

**Krügerol-Katarrh-Bonbons**  
sind und bleiben **die besten**

Graß Adolfstr. 83-87 **HERBERT SCHULER** Hintergebäude d. A.-G. deFries & Co.  
**Vorteilhafteste Bezugsquelle** für Manufakturwaren aller Art, Damen-,  
Herren- und Kinder-Konfektion

**Konservatorium der Musik, Ehrenstraße 10 h**  
Leitung: Holzkonzertmeister **Julian Gumpel**  
— Aufnahmen täglich — Prospekte frei —  
Unterricht in allen Zweigen der Tonkunst für Erwachsene und Kinder. Insbesondere Klassen für Anfänger, Vorgesessene und Berufsschüler.

Die **Hoefel-Brauerei**  
Akt.-Ges. in Düsseldorf

empfiehlt ihre 1a. hellen und dunklen Biere.  
Prämiert mit der preuß. Staatsmedaille  
Flaschenbiere in Brauerei-Abfüllung.

**Mand-Flügel**  
sind tonschön.

**Mand-Pianos**  
sind preiswert.

Grünstraße

**Mand**

Ecke Königsallee 68

**Mand-Flügel**  
sind klangvoll.

**Mand-Pianos**  
sind unübertroffen.

**Preise der Plätze und der Billettsteuer**

Proszeniumlogen . . . . .	M. 6.35 und 0.65 = 7 -
1. Rang Balkon die ersten 3 Reihen . . . . .	4.50 " 0.50 = 5.-
1. Rang Balkon die hinteren Reihen . . . . .	3.60 " 0.40 = 4.-
1. Rang Mittelloge die ersten 2 Reihen . . . . .	3.60 " 0.40 = 4.-
1. Rang Mittelloge die hinteren Reihen . . . . .	3.15 " 0.35 = 3.50
1. Rang Seitenloge d. erste Reihe (außer Loge 1, 2, 3, 4)	3.15 " 0.35 = 3.50
1. Rang Seitenloge 1—4 erste Reihe, 5—16 zweite Reihe	2.70 " 0.30 = 3.-
1. Rang Seitenloge 1—4 zweite und dritte Reihe, Loge 5—16 dritte Reihe . . . . .	2.25 " 0.25 = 2.50
Parkettlogen 1. Reihe . . . . .	3.15 " 0.35 = 3.50
Parkettlogen 2. und 3. Reihe . . . . .	2.70 " 0.30 = 3.-
Parkett . . . . .	3.15 " 0.35 = 3.50
Stehparkett . . . . .	2.25 " 0.25 = 2.50
2. Rang Balkon 1. und 2. Reihe . . . . .	1.80 " 0.20 = 2.-
2. Rang Balkon 3. bis 5. Reihe . . . . .	1.35 " 0.15 = 1.50
2. Rang Seitenloge 1. Reihe . . . . .	1.35 " 0.15 = 1.50
2. Rang Seitenloge 2. und 3. Reihe . . . . .	1.10 " 0.15 = 1.25
2. Rang Proszeniumloge . . . . .	1.10 " 0.15 = 1.25
Sitzparterre . . . . .	1.35 " 0.15 = 1.50
Stehparterre . . . . .	0.70 " 0.10 = 0.80
Galerie Sitzplatz . . . . .	0.45 " 0.05 = 0.50

*Textbücher sind an der Kasse und belden Billetteuren zu haben.*

*Umbesetzungen infolge von Erkrankungen behält sich die Direktion vor.  
Während der Hauptpausen wird der eiserne Vorhang heruntergelassen.*

Für telephonische Billettbestellungen (Telephon 7755) wird eine Vormerkkungsgebühr von 20 Pfg. erhoben. Der Verkauf der Einlaßkarten findet morgens von 10—1 Uhr an der Theaterkasse des Stadttheaters statt, mit Ausnahme von Parterre- und Galeriekarten, die an der Galeriekasse verkauft werden. Die reservierten Billets müssen am Tage der Vorstellung spätestens mittags 12 Uhr abgeholt sein. Vorausbestellungen von Einlaßkarten für die Sonntagnachmittags-Vorstellungen und für die volkstümlichen Vorstellungen zu ermäßigten Preisen werden nicht entgegengenommen.

**Ludw. Krieger Flügel, Pianinos, Harmoniums**

Klosterstr. 14a Gegr. 1875 Teilzahlung, Miete, Umtausch  
Mietanrechnung bei späterem Kauf laut schriftl. Vereinbarung

**Gewissenhafte, sorgfältige Frauenbehandlung, Kräuterfitzbäder, Packungen, Säfte, Massage bei Rheuma, Gicht, Ictias, Beinleiden, Bellgymnastik, Stärkungsmassagen, Entfettungskuren.**

**Frau L. Walter,** Ärztlich geprüfte Heilgehilfin Masseurin.

Hedersstraße 881 — Nähe Hauptbahnhof.  
Hilfte von Herren Ärzten aus eriktl. Sanatorien des In- u. Auslandes sowie beste Empfehlungen stehen zu Diensten.

**J. H. Laag** Hoffärberei u. chemische Reinigungs-Anstalt  
Fabrik: Kaiserswertherstr. 95. Annahmen in allen Stadtteilen.

Die **Hoefel**  
Akt.-Ges. i

**Mand**  
sind tons

Grün

**Mand**  
sind klan

Proseniumloge  
1. Rang Balkon  
1. Rang Balkon  
1. Rang Mittell  
1. Rang Mittell  
1. Rang Seitenl  
1. Rang Seitenl  
1. Rang Seitenl  
Loge 5-1  
Parkettlogen 1.  
Parkettlogen 2.  
Parkett  
Stehparkett  
2. Rang Balkon  
2. Rang Balkon  
2. Rang Seiten  
2. Rang Seiten  
2. Rang Prosze  
Sitzparterre  
Stehparterre  
Galerie Sitzpla

Text  
Umbeset  
Währen

Für telephoni  
20 Pfg. erhoben.  
des Stadttheaters  
verkauft werden. I  
abgeholt sein. Vo  
für die volkstüml

**Sudw. Krie**

Klosterstr. 14a Geg

Gewissenhafte, for  
Rheuma, Sicht

Frau

Hittelle von Herren Herz

**J. H. Laag**

Fabrik: Kaiserswertherstr. 95. Annahmen in allen Stadtteilen.

ellen und dunklen Biere.  
r preuß. Staatsmedaille  
n Brauerei-Abfüllung.

**and-Pianos**  
nd preiswert.

nigsallee 68

**and-Pianos**  
unübertroffen.

uer

35	und 0.65	= 7 -
50	0.50	= 5.-
60	0.40	= 4.-
60	0.40	= 4.-
15	0.35	= 3.50
15	0.35	= 3.50
70	0.30	= 3.-
25	0.25	= 2.50
15	0.35	= 3.50
70	0.30	= 3.-
15	0.35	= 3.50
25	0.25	= 2.50
80	0.20	= 2.-
35	0.15	= 1.50
35	0.15	= 1.50
10	0.15	= 1.25
10	0.15	= 1.25
35	0.15	= 1.50
70	0.10	= 0.80
45	0.05	= 0.50

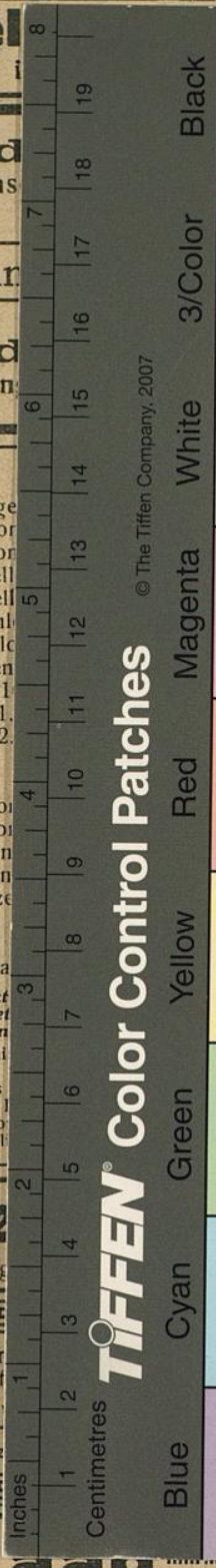
zu haben.  
Direktion vor.  
runtergelassen.  
Vormerksungsgebühr von  
1 Uhr an der Theaterkasse  
die an der Galeriekasse  
spätestens mittags 12 Uhr  
mittags-Vorstellungen und  
nicht entgegengenommen.

**Harmoniums**

, Umtausch  
laut schriftl. Vereinbarung

ungen, Süße, Massage bei  
aufügen, Entfettungskuren.  
fin Masseurin.  
Baupthnhof.  
mpfehlungen stehen zu Diensten.

ne Reiniuguus-Anstalt



© The Tiffen Company, 2007

**TIFFEN** Color Control Patches