

25 M.

# Pianohaus H. Adam, Düsseldorf

Inh.: Fritz Lenz Tel. 7897 nur Königsallee 100, am Apollotheater

Pianos · Flügel · Harmoniums  
Phonola - Pianos · Phonola - Flügel  
Kauf, Miete, Umtausch, Stimmungen, Reparaturen, Transporte

## Musikalische Ausbildung

Helene u. Karin Lücker, staatlich geprüft, Kaiserstraße 19<sup>I</sup>. Sprechzeit 4—5.

von den Anfangsgründen an in Gesang, Geige, Klavier. Künstlerisches Zusammenspiel, Kammermusik.

### Spielplan

Montag, den 29. Nov., abends 7<sup>1</sup>/<sub>2</sub> Uhr  
Abonnement 3

**Der Freischütz**

Dienstag, den 30. Nov. abends 7<sup>1</sup>/<sub>2</sub> Uhr  
Abonnement 4

**Die Schmetterlings-schlacht**

Mittwoch, den 1. Dez abends 7<sup>1</sup>/<sub>2</sub> Uhr  
Abonnement 5

**Undine**

Donnerstag, den 2. Dez., abends 7<sup>1</sup>/<sub>2</sub> Uhr  
Abonnement 6

**Die selige Exzellenz**

Freitag, den 3. Dez., abends 7<sup>1</sup>/<sub>2</sub> Uhr  
Abonnement 7

**Mona Lisa**

Samstag, den 4. Dez., abends 5<sup>1</sup>/<sub>2</sub> Uhr  
Ausser Abonnement

**Maria Stuart**

Sonntag den 5. Dez., abends 6 Uhr  
Ausser Abonnement

**Die Meistersinger von  
Nürnberg**

(Eva Boehm van Endert)

Riquet & Co. A.-G., Leipzig-Gautzsch.

Fabrikanten:

Riquet  
Karamell-Kakao  
VOLL KRAFT

DIE KOSTLICHE  
SPEISE-SCHOKOLADE

Riquetta

Fabrikanten:

Riquet & Co. A.-G., Leipzig-Gautzsch.

## Dieterichs Flaschenbiere in täglich frischer Brauerei-Abfüllung

und zwar: Dieterich's erste Qualität hell . . . à 18 Pfg. } per Flasche  
Dieterich's erste Qualität dunkel . . . à 18 Pfg. } frei Haus exkl.  
Dieterich's Tafelbier . . . . . à 17 Pfg. } Flaschenpfand

liefert bei Bestellung durch Postkarte oder Telefon 48 und 1949

Brauerei Gebr. Dieterich A.-G. Düsseldorf

## Schaub'sche Buchhandlung

Hindenburgwall 23, a. Kaiser-Wilhelm-Denkmal  
~ Fernruf 12685 ~ Gegründet 1820 ~

Sämtliche Texte für Oper und Schauspiel.

Stets vollständig auf Lager:

Für Feldpost: Die 1 Mark-Romane von Ullstein und S. Fischer, die Blauen Bücher, Inselbücherei, Reclams Universalbibliothek, Wiesbadener Volksbücher usw.

Galerie Schaub, Kunsthandlung Verkauf alter Meisterwerke

**W. Wiener Schürzen** Konfektion Elegante Maas-Anfertigung  
Ackerstr. 3

**Hotel Kaletsch** Königsallee 66

Gebrüder **HARTOCH**  
Ringerstr. Markt Bolkersstr.



**Pianos Harmoniums**  
Erstklassige Fabrikate! Allerbilligste Preise!  
Teilzahlungen — Gutschrift der Miete bei Ankauf  
**A. Demmer, Bismarckstr. 62/64 · Telefon 4762.**

Reserviert.

Auf wissenschaftlicher Grundlage basiert die Zusammenstellung der berühmten

**Krügerol-Katarrh-Bonbons**

die das beste Genußmittel bei Husten, Heiserkeit und Verschleimung etc. darstellen.

Überall zu haben, wo am Schaufenster der Originalbeutel sichtbar ist.

Reserviert.

**Wilh. Arnold Nachf.**  
Carl Dudweiler  
**Kohlen, Koks, Briketts**  
Leopoldstr. 15 u. Herzogstr. 6. Fernspr. 154

**Sportgeräte**  
Turngeräte  
Spielgeräte  
für Haus und Garten  
für Lehranstalten u. Vereine  
**Oswald Faber, Leipzig.**

Neuheiten in **Feder-Reiherhüten, Trauerhüten etc.**  
Gute Qualitäten, billigste Preise!  
**Johanna Michlau, geb. Leeser**  
Eckhaus Allee u. Fliegerstr.

*Im Auftrag der Ober-Herren-Vereinigungen wird im  
Linné-Theater am 28. Nov. 1915, abends 7 Uhr  
10 Minuten vor dem Anfang der Vorstellung  
die Oper MONA LISA gegeben.*

**Ausser Abonnement** **Ausser Abonnement**  
Sonntag, den 28. November 1915, abends **7** Uhr:  
**MONA LISA**

Oper in 2 Aufzügen von Max von Schillings.  
Dichtung von Beatrice Dovsky.

Musikalische Leitung: Alfred Fröhlich      Spielleitung: Robert Leffler

Personen der ersten und letzten Szene:  
Ein Fremder. . . . . August Kiess  
Eine Frau. . . . . Marie Bartsch-Jonas  
Ein Laienbruder. . . . . Ado J. Jieger

Personen der übrigen Szenen:  
Messer Francesco del Giocondo. . . . . August Kiess  
Messer Pietro Tumoni. . . . . Erich Hanstaengl  
Messer Arrigo Oldofredi. . . . . Max Roller  
Messer Alessio Beneventi. . . . . Walter Krause  
Messer Sandro da Luzzano. . . . . Ernst Hübner  
Messer Masolino Pedruzzi. . . . . Hubert Meitens  
Messer Giovanni de Salviati. . . . . Ado J. Jieger  
Mona Fiordalisa, Gattin des Francesco. . . . . Marie Bartsch-Jonas  
Mona Ginevra ad Alta Rocca. . . . . Hermine Hoffmann  
Dianora, Francesco's Töchterchen aus erster Ehe. . . . . Aennchen H. yer  
Piccarda, Zofe der Mona Fiordalisa. . . . . Marie Weibenfels  
Sisto, Diener des Messer Francesco. . . . . Paul Hinzpeter

Die Handlung spielt zu Florenz. Die erste und letzte Szene in der Gegenwart, die andern zu Ende des 15. Jahrhunderts.

Neue Dekoration, gemalt von Theatermaler Karl Breuer, Elberfeld.  
Hauptpausen werden durch das Fallen des eisernen Vorhanges angezeigt.

Kassenöffnung u. Einlaß 6 1/2 Uhr. Anfang 7 Uhr. Ende gegen 9 1/2 Uhr

**PAUL BRÄESS, Düsseldorf** Kasernenstraße 27  
Telephon 543 und 8543  
Teppiche, Dekorationen, Polstermöbel  
Gardinen, Möbel- u. Dekorationsstoffe  
**Orientteppiche** | Persönlicher Einkauf im Orient

**Meister-Schule für Gesang**  
Ernst v. Schuch u. Giacomo Minkowski (Dresden)  
Vollständige Ausbildung für  
OPFR und KONZERT bis zur Öffentlichkeitsreise  
Ausschl. Lehrdiplom I. Rheinland und Westfalen  
**Frau Marie Gallenkamp**  
Graf-Adolf-Str. 32 II. 17. Telephon Nr. 14433  
Straßenbahnlinie 8 und 9 ab Hauptbahnhof



**Herz und Angulus Stiefel**  
Zwei erstklassige deutsche Fabrikate  
Schuhhaus **Silbermann** Grabenstr.

**Ein Erfolg!**

wird erzielt durch die wirksame Dauer-Reklame des Theater-Programm-Heftes

**Tägliches Erscheinen**  
**Geringe Inseratkosten**

**Auflage ca. 135000**  
Annahme und Auskunftsstelle im Bureau des Stadt-Theaters

Reserviert.

**Krügerol-Katarrh-Bonbons**  
sind und bleiben **die besten**

Graf Adolfstr. 83-87 **HERBERT SCHÜLER** Hintergebäude d. A.-G. deFries & Co.  
**Vorteilhafteste Bezugsquelle** für Manufakturwaren aller Art, Damen-  
:: Herren- und Kinder-Konfektion ::

**Konservatorium der Musik, Ehrenstraße 10 h**  
Leitung: Hofkonzertmeister **Julian Gumpert**  
— Aufnahmen täglich — Prospekte frei —

Unterricht in allen Zweigen der Tonkunst für Erwachsene und Kinder. Gesondert: Klassen für Anfänger, Vorgeschrittene und Berufsschüler.

Die **Hoefel-Brauerei**  
Akt.-Ges. in Düsseldorf

empfiehlt ihre 1a. hellen und dunklen Biere.  
Prämiert mit der preuß. Staatsmedaille  
Flaschenbiere in Brauerei-Abfüllung.

**Mand-Flügel**  
sind tonschön.

**Mand-Pianos**  
sind preiswert.

Grünstraße

**Mand**

Ecke Königsallee 68

**Mand-Flügel**  
sind klangvoll.

**Mand-Pianos**  
sind unübertroffen.

**Preise der Plätze und der Billettsteuer**

Proseniumlogen . . . . .	M. 6.35 und	0.65 = 7 -
1. Rang Balkon die ersten 3 Reihen . . . . .	4.50	0.50 = 5.-
1. Rang Balkon die hinteren Reihen . . . . .	3.60	0.40 = 4.-
1. Rang Mittelloge die ersten 2 Reihen . . . . .	3.60	0.40 = 4.-
1. Rang Mittelloge die hinteren Reihen . . . . .	3.15	0.35 = 3.50
1. Rang Seitenloge d. erste Reihe (außer Loge 1, 2, 3, 4)	3.15	0.35 = 3.50
1. Rang Seitenloge 1-4 erste Reihe, 5-16 zweite Reihe	2.70	0.30 = 3.-
1. Rang Seitenloge 1-4 zweite und dritte Reihe, Loge 5-16 dritte Reihe . . . . .	2.25	0.25 = 2.50
Parkettlogen 1. Reihe . . . . .	3.15	0.35 = 3.50
Parkettlogen 2. und 3. Reihe . . . . .	2.70	0.30 = 3.-
Parkett . . . . .	3.15	0.35 = 3.50
Stehparkett . . . . .	2.25	0.25 = 2.50
2. Rang Balkon 1. und 2. Reihe . . . . .	1.80	0.20 = 2.-
2. Rang Balkon 3. bis 5. Reihe . . . . .	1.35	0.15 = 1.50
2. Rang Seitenloge 1. Reihe . . . . .	1.35	0.15 = 1.50
2. Rang Seitenloge 2. und 3. Reihe . . . . .	1.10	0.15 = 1.25
2. Rang Proseniumloge . . . . .	1.10	0.15 = 1.25
Sitzparterre . . . . .	1.35	0.15 = 1.50
Stehparterre . . . . .	0.70	0.10 = 0.80
Galerie Sitzplatz . . . . .	0.45	0.05 = 0.50

*Textbücher sind an der Kasse und beiden Billettseuren zu haben.  
Umbesetzungen infolge von Erkrankungen behält sich die Direktion vor.  
Während der Hauptpausen wird der eiserne Vorhang heruntergelassen.*

Für telephonische Billettbestellungen (Telephon 7755) wird eine Vormerkungsgebühr von 20 Pfg. erhoben. Der Verkauf der Einlaßkarten findet morgens von 10-1 Uhr an der Theaterkasse des Stadttheaters statt, mit Ausnahme von Parterre- und Galeriekarten, die an der Galeriekasse verkauft werden. Die reservierten Billets müssen am Tage der Vorstellung spätestens mittags 12 Uhr abgeholt sein. Vorausbestellungen von Einlaßkarten für die Sonntagnachmittags-Vorstellungen und für die volkstümlichen Vorstellungen zu ermäßigten Preisen werden nicht entgegengenommen.

**Ludw. Krieger Flügel, Pianinos, Harmoniums**

Teilzahlung, Miete, Umtausch  
Klosterstr. 14a Gegr. 1875 Mietanrechnung bei späterem Kauf laut schriftl. Vereinbarung

**Gewissenhafte, sorgfältige Frauenbehandlung, Kräuterfrühbäder, Packungen, Säfte, Massage bei Rheuma, Gicht, Ictias, Beinleiden, Heilgymnastik, Stärkungsmitteln, Entfettungskuren.**

**Frau K. Walter,** ärztlich geprüfte Heilgehilfin Masseurin.  
Eldersstraße 881 - Nähe Hauptbahnhof.

Alteile von Herren Herzen aus erlittl. Sanatorien des In- u. Auslandes sowie beste Empfehlungen stehen zu Diensten.

**J. H. Laag**

Hoffärberei u. chemische Reinigungs-Anstalt  
Fabrik: Kaiserswertherstr. 95. Annahmen in allen Stadtteilen.

Die **Hoefel-Br**  
Akt.-Ges. in Df

**Mand-F**  
sind tonschön.

**Grünstra**

**Mand-F**  
sind klangvoll.

... hellen und dunklen Biere.  
Staatsmedaille  
Bereitungs-Abfüllung.

**d-Pianos**  
eiswert.

lee 68

**d-Pianos**  
betroffen.

**Preis**

Proszeniumlogen . . . . . 0.65 = 7 -  
1. Rang Balkon die e . . . . . 0.50 = 5.-  
1. Rang Balkon die h . . . . . 0.40 = 4.-  
1. Rang Mittelloge die . . . . . 0.40 = 4.-  
1. Rang Mittelloge di . . . . . 0.35 = 3.50  
1. Rang Seitenloge d. . . . . 0.35 = 3.50  
1. Rang Seitenloge l . . . . . 0.30 = 3.-  
1. Rang Seitenloge 1 . . . . .  
Loge 5-16 dritte . . . . .  
Parkettlogen 1. Reihe . . . . . 0.25 = 2.50  
Parkettlogen 2. und 3 . . . . . 0.35 = 3.50  
Parkett . . . . . 0.30 = 3.-  
Stehparkett . . . . . 0.35 = 3.50  
2. Rang Balkon 1. ur . . . . . 0.25 = 2.50  
2. Rang Balkon 3. bi . . . . . 0.20 = 2.-  
2. Rang Seitenloge 1 . . . . . 0.15 = 1.50  
2. Rang Seitenloge 2 . . . . . 0.15 = 1.50  
2. Rang Proszeniuml . . . . . 0.15 = 1.25  
Sitzparterre . . . . . 0.15 = 1.25  
Stehparterre . . . . . 0.15 = 1.50  
Galerie Sitzplatz . . . . . 0.10 = 0.80  
0.05 = 0.50

**Textbücher**  
**Umbesetzungen**  
**Während der P**

Für telephonische Bil  
20 Pfg. erhoben. Der Ver  
des Stadttheaters statt, m  
verkauft werden. Die rese  
abgeholt sein. Vorausbest  
für die volkstümlichen Va

0.65 = 7 -  
0.50 = 5.-  
0.40 = 4.-  
0.40 = 4.-  
0.35 = 3.50  
0.35 = 3.50  
0.30 = 3.-

0.25 = 2.50  
0.35 = 3.50  
0.30 = 3.-  
0.35 = 3.50  
0.25 = 2.50  
0.20 = 2.-  
0.15 = 1.50  
0.15 = 1.50  
0.15 = 1.25  
0.15 = 1.25  
0.15 = 1.50  
0.10 = 0.80  
0.05 = 0.50

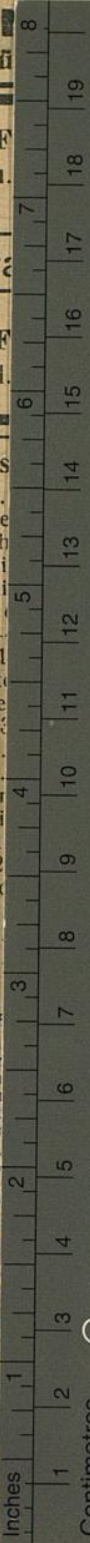
ben.  
ton vor.  
elassen.  
stungsgebühr von  
der Theaterkasse  
der Galeriekasse  
ns mittags (2 Uhr)  
vorstellungen und  
gegengenommen.

**Ludw. Krieger**  
Klosterstr. 14a Gegr. 1873

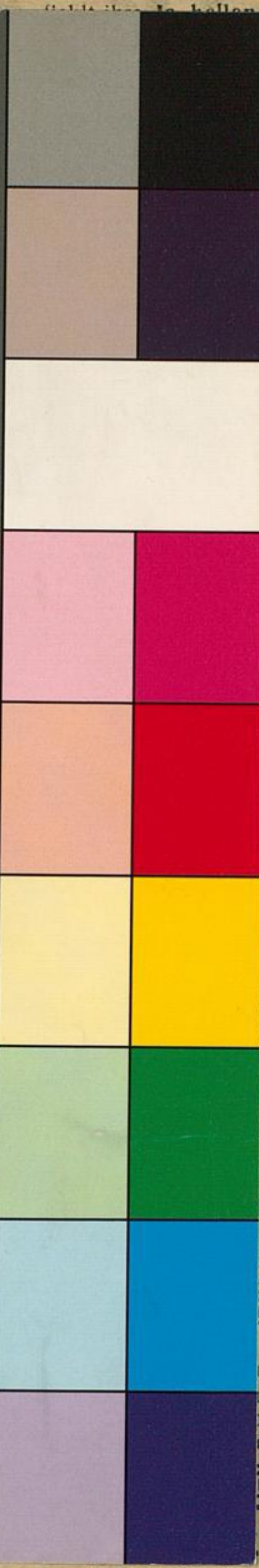
**B**ewissenhafte, sorgfältige  
Rheuma, Gicht, Idiops  
**Frau K.**  
Hilfe von Herren Herzen aus

**J. H. Lad**

**TIFFEN® Color Control Patches**  
© The Tiffen Company, 2007



Black  
3/Color  
White  
Magenta  
Red  
Yellow  
Green  
Cyan  
Blue



**Armoniums**  
ausch  
schriftl. Vereinbarung

Güte, Maßgabe bei  
, Entfettungskuren.  
affeurin.  
bahnhof.  
ngen stehen zu Diensten.

**iniguugs-Anstalt**

Fabrik: Kaiserswertherstr. 95. Annahmen in allen Stadtteilen.