

26 M.

# Pianohaus H. Adam, Düsseldorf

Inh.: Fritz Lenz Tel. 7897 nur Königsallee 100, am Apollotheater

Pianos · Flügel · Harmoniums  
Phonola-Pianos · Phonola-Flügel  
Kauf, Miete, Umtausch, Stimmungen, Reparaturen, Transporte

## Musikalische Ausbildung

von den Anfangsgründen an in Gesang, Geige, Klavier. Künstlerisches Zusammenspiel, Kammermusik.  
**Helene u. Karin Lücker**, staatlich geprüft, Kaiserstraße 19<sup>L</sup>. Sprechzeit 4-5.

DIE KOSTLICHE  
SPEISE-SCHOKOLADE

# Riquetta

Fabrikanten:

Riquet & Co. A.-G., Leipzig-Gautzsch.

### Spielplan

Samstag, den 27. Nov., abends 7 Uhr  
Abonnement 2

**Wilhelm Tell**  
(Schülerkarten gültig)

Sonntag, den 28. Nov., nachm. 2 $\frac{1}{2}$  Uhr  
Zu ermäßigten Preisen:

**Herrschaftlicher Diener  
gesucht!**

Abends 7 Uhr  
**Ausser Abonnement  
Mona Lisa**

Riquet & Co. A.-G., Leipzig-Gautzsch.

Fabrikanten:

# Riquet Karamell-Hokao

VOLL KRAFT

## Dieterichs Flaschenbiere in täglich frischer Brauerei-Abfüllung

und zwar: *Dieterich's* erste Qualität hell . . . . . à 18 Pfg. } per Flasche  
*Dieterich's* erste Qualität dunkel . . . . . à 18 Pfg. } frei Haus exkl.  
*Dieterich's* Tafelbier . . . . . à 17 Pfg. } Flaschenpfand

liefert bei Bestellung durch Postkarte oder Telefon 48 und 1949

**Brauerei Gebr. Dieterich A.-G. Düsseldorf**

## Schaub'sche Buchhandlung

Hindenburgwall 25, a. Kaiser-Wilhelm-Denkmal  
- Fernruf 12685 - Gegründet 1820 -

Sämtliche Texte für Oper und Schauspiel.

Stets vollständig auf Lager:

Für Feldpost: Die 1 Mark-Romane von Ullstein und S. Fischer, die Blauen Bücher, Inselbücherei, Reclams Universalbibliothek, Wiesbadener Volksbücher usw.

Galerie Schaub, Kunsthandlung Verkauf alter Meisterwerke

**W. Wienen Schürzen** Konfektion Elegante Haas-Anfertigung  
Ackerstr. 3

**Hotel Kaletsch** Königsallee 66

Gebrüder **HARTOCH**  
Minderstr. Markt Bolkerstr.

**Spaethe** **Pianos Harmoniums**  
Erstklassige Fabrikate! Allerbilligste Preise!  
Teilzahlungen — Gutschrift der Miete bei Ankauf  
A. Demmer, Bismarckstr. 62/64 · Telefon 4762.

Reserviert.

Auf wissenschaftlicher Grundlage basiert die Zusammenstellung der berühmten

**Krügerol-Katarrh-Bonbons**

die das beste Genußmittel bei Husten, Heiserkeit und Verschleimung etc. darstellen.

Oberall zu haben, wo am Schaufenster der Originalbeutel sichtbar ist.

Reserviert.

**Wilh. Arnold Nachf.**  
Carl Dudweiler  
**Kohlen, Koks, Briquets**  
Leopoldstr. 15 u. Herzogstr. 6. Fernspr. 154

**Sportgeräte**  
Turngeräte  
Spielgeräte

für Haus und Garten  
für Lehranstalten u. Vereine  
Oswald Faber, Leipzig.

Neuheiten in **Feder-Reiherhüten, Trauerhüten etc.**  
Gute Qualitäten, billigste Preise!  
**Johanna Michlau, geb. Leeser** Eckhaus Allee u. Flingerstr.

*Im Auftrage der Oberbaurat Herr Hofmann wird im Sinne der Öffnung des Oberbaurat Herr Hofmann im Jahre 1915 10 Minuten vor der ersten Vorstellung ankommen zu lassen.*

Abonnement 1 **Freitag, den 26 November 1915:**  
Abonnement 1  
**Zum ersten Male:**  
**MONA LISA**

Oper in 2 Aufzügen von Max von Schillings.  
Dichtung von Beatrice Dovsky.

Musikalische Leitung: Alfred Fröhlich  
Personen der ersten und letzten Szene:  
Spielleitung: Robert Leffler

Ein Fremder.	August Kiess
Eine Frau.	Marie Bartsch-Jonas
Ein Laienbruder	Adolf Jaeger

Personen der übrigen Szenen:

Messer Francesco del Giocondo	August Kiess
Messer Pietro Tumoni	Erich Hanstaengl
Messer Arrigo Oldofredi	Max Roller
Messer Alessio Beneventi	Walter Krause
Messer Sandro da Luzzano	Ernst Hübner
Messer Masolino Pedruzzi	Hubert Mertens
Messer Giovanni de Salviali	Adolf Jaeger
Mona Fiordalisa, Gattin des Francesco	Marie Bartsch-Jonas
Mona Ginevra ad Alta Rocca	Hermine Hoffmann
Dianora, Francesco's Töchterchen aus erster Ehe	Aennchen Heyter
Piccarda, Zofe der Mona Fiordalisa	Marie Weißenfels
Sisto, Diener des Messer Francesco	

Die Handlung spielt zu Florenz. Die erste und letzte Szene in der Gegenwart, die andern zu Ende des 15. Jahrhunderts.

Neue Dekoration, gemalt von Theatermaler Karl Breuer, Eiberfeld.

Hauptpausen werden durch das Fallen des eisernen Vorhanges angezeigt.

Kassenöffnung u. Einlaß 6<sup>3</sup>/<sub>4</sub> Uhr. Anfang 7<sup>1</sup>/<sub>2</sub> Uhr. Ende 10 Uhr

**PAUL BRÄESS, Düsseldorf** Kasernenstraße 27  
Telephon 543 und 8543  
Teppiche, Dekorationen, Polstermöbel  
Gardinen, Möbel- u. Dekorationsstoffe  
Persönlicher Einkauf im Orient

**Meister-Schule für Gesang**  
Ernst v. Schuch u. Giacomo Minkowski (Dresden)  
Vollständige Ausbildung für  
OPER und KONZERT bis zur Öffentlichkeitreife  
Ausschl. Lehrdiplom f. Rheinland und Westfalen  
**Frau Marie Gallenkamp**  
Graf-Adolf-Strasse 32II 1/7. Telephon Nr. 14433  
Straßenbahnlinie 8 und 9 ab Hauptbahnhof



Herz und Angulus  
Stiefel

Zwei erstklassige deutsche Fabrikate  
Schuhhaus **Sibermann** Grabenstr.

**Ein Erfolg!**

wird erzielt durch die wirksame  
Dauer-Reklame des Theater-Program-Heftes

**Tägliches Erscheinen**

**Geringe Inseratkosten**

**Auflage ca. 135 000**

Annahme und Auskunftsstelle im Bureauräume des Stadt-Theaters

Reserviert.

**Krügerol-Katarrh-Bonbons**  
sind und bleiben **die besten**

Graf Adolfstr. 83-87 **HERBERT SCHÜLER** Hintergebäude d. A.-G. deFries & Co.  
**Vorteilhafteste Bezugsquelle** für Manufakturwaren aller Art, Damen-,  
Herren- und Kinder-Konfektion

**Konservatorium der Musik, Ehrenstraße 10h**  
Leitung: Hofkonzertmeister **Julian Gumpel**  
— Aufnahmen täglich — Prospekte frei —  
Unterricht in allen Zweigen der Tonkunst für Erwachsene und Kinder. Gesondert: Klassen für Anfänger, Vorgeschrittene und Berufsschüler.

Die **Hoefel-Brauerei**  
Akt.-Ges. in Düsseldorf

empfehlen ihre la. hellen und dunklen Biere.  
Prämiiert mit der preuß. Staatsmedaille.  
Flaschenbiere in Brauerei-Abfüllung.

**Mand-Flügel**  
sind tonschön.

**Mand-Pianos**  
sind preiswert.

Grünstraße



Ecke Königsallee 68

**Mand-Flügel**  
sind klangvoll.

**Mand-Pianos**  
sind unübertroffen.

**Preise der Plätze und der Billetsteuer**

Proseniumlogen . . . . .	M. 6.35 und 0.65	= 7. —
1. Rang Balkon die ersten 3 Reihen . . . . .	4.50	0.50 = 5. —
1. Rang Balkon die hinteren Reihen . . . . .	3.60	0.40 = 4. —
1. Rang Mittelloge die ersten 2 Reihen . . . . .	3.60	0.40 = 4. —
1. Rang Mittelloge die hinteren Reihen . . . . .	3.15	0.35 = 3.50
1. Rang Seitenloge d. erste Reihe (außer Loge 1, 2, 3, 4)	3.15	0.35 = 3.50
1. Rang Seitenloge 1—4 erste Reihe, 5—16 zweite Reihe	2.70	0.30 = 3. —
1. Rang Seitenloge 1—4 zweite und dritte Reihe, Loge 5—16 dritte Reihe	2.25	0.25 = 2.50
Parkettlogen 1. Reihe . . . . .	3.15	0.35 = 3.50
Parkettlogen 2. und 3. Reihe . . . . .	2.70	0.30 = 3. —
Parkett . . . . .	3.15	0.35 = 3.50
Stehparkett . . . . .	2.25	0.25 = 2.50
2. Rang Balkon 1. und 2. Reihe . . . . .	1.80	0.20 = 2. —
2. Rang Balkon 3. bis 5. Reihe . . . . .	1.35	0.15 = 1.50
2. Rang Seitenloge 1. Reihe . . . . .	1.35	0.15 = 1.50
2. Rang Seitenloge 2. und 3. Reihe . . . . .	1.10	0.15 = 1.25
2. Rang Proseniumloge . . . . .	1.10	0.15 = 1.25
Sitzparterre . . . . .	1.35	0.15 = 1.50
Stehparterre . . . . .	0.70	0.10 = 0.80
Galerie Sitzplatz . . . . .	0.45	0.05 = 0.50

*Textbücher sind an der Kasse und beiden Billetteuren zu haben.  
Umbesetzungen infolge von Erkrankungen behält sich die Direktion vor.  
Während der Hauptpausen wird der eiserne Vorhang heruntergelassen.*

Für telefonische Billetvorbestellungen (Telephon 7755) wird eine Vormerkungsgebühr von 20 Pfg. erhoben. Der Verkauf der Einlaßkarten findet morgens von 10—1 Uhr an der Theaterkasse des Stadttheaters statt, mit Ausnahme von Parterre- und Galeriekarten, die an der Galeriekasse verkauft werden. Die reservierten Billets müssen am Tage der Vorstellung spätestens mittags 12 Uhr abgeholt sein. Vorausbestellungen von Einlaßkarten für die Sonntagmittags-Vorstellungen und für die volkstümlichen Vorstellungen zu ermäßigten Preisen werden nicht entgegengenommen.

**Ludw. Krieger Flügel, Pianinos, Harmoniums**

Teilzahlung, Miete, Umtausch  
Klosterstr. 14a Gegr. 1875 Mietanrechnung bei späterem Kauf laut schriftl. Vereinbarung

Gewissenhafte, sorgfältige Frauenbehandlung, Kräuterligbäder, Packungen, Güsse, Massage bei Rheuma, Gicht, Idias, Beinleiden, Heilgymnastik, Stärkungsmassagen, Entfettungskuren.

**Frau K. Walter,** ärztlich geprüfte Heilgehilfin Masseurin.

Hedersstraße 881 — Nähe Hauptbahnhof.  
Hilfe von Herren Herzen aus erkrankt. Sanatorien des In- u. Auslandes sowie beste Empfehlungen stehen zu Diensten.

**J. H. Laag**

Hoffärberei u. chemische Reinigungs-Anstalt  
Fabrik: Kaiserswertherstr. 95. Annahmen in allen Stadtteilen.

Die **Hoefel-Brauerei** empfiehlt ihre la. hellen und dunklen Biere.  
 Akt.-Ges. in Düs. Staatsmedaille  
 erei-Abfüllung.

**Mand-Fl**  
 sind tonschön.  
 Grünstra  
**Mand-Fl**  
 sind klangvoll.

**Pianos**  
 swert.  
 e 68  
**Pianos**  
 getroffen.

**Preise**

Proszeniumlogen . . .	.65 = 7.-
1. Rang Balkon die ers	.50 = 5.-
1. Rang Balkon die hin	.40 = 4.-
1. Rang Mittelloge die	.40 = 4.-
1. Rang Mittelloge die	.35 = 3.50
1. Rang Seitenloge d. ers	.35 = 3.50
1. Rang Seitenloge 1-4e	.30 = 3.-
1. Rang Seitenloge 1-	
Loge 5-16 dritte	.25 = 2.50
Parkettlogen 1. Reihe	.35 = 3.50
Parkettlogen 2. und 3.	.30 = 3.-
Parkett	.35 = 3.50
Stehparkett	.25 = 2.50
2. Rang Balkon 1. und	.20 = 2.-
2. Rang Balkon 3. bis	.15 = 1.50
2. Rang Seitenloge 1. F	.15 = 1.50
2. Rang Seitenloge 2. u	.15 = 1.25
2. Rang Proszeniumloge	.15 = 1.25
Sitzparterre	.15 = 1.50
Stehparterre	.10 = 0.80
Galerie Sitzplatz	.05 = 0.50

*Textbücher sind  
 Umbesetzungen in  
 Während der Hau*

Für telephonische Billetv  
 20 Pfg. erhoben. Der Verkauf  
 des Stadttheaters statt, mit  
 verkauft werden. Die reservie  
 abgeholt sein. Vorausbestellu  
 für die volkstümlichen Vorst

*vor.  
 ssen.  
 esgebüdr von  
 Theaterkasse  
 Galeriekasse  
 mittags 12 Uhr  
 tellungen und  
 engenommen.*

**Ludw. Krieger**  
 Klosterstr. 14a Gegr. 1875

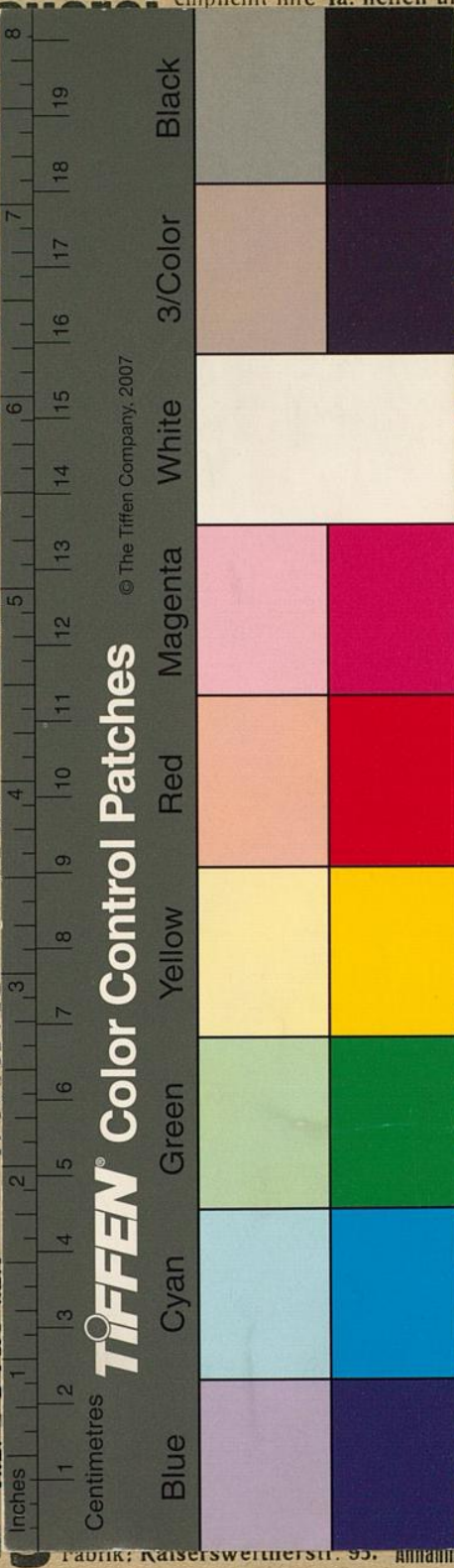
**moniums**  
 sch  
 riftl. Vereinbarung

Gewissenhafte, sorgfältige Fr  
 Rheuma, Gicht, Idias, B  
**Frau k. W**  
 Hülfe von Herren Herzen aus erfi

tie, Massage bei  
 nftigungskuren.  
 urin.  
 hof.  
 itehen zu Dienften.

**J. H. Laa**

**guugs-Anstalt**



Fabrik: Kaiserswertherstr. 95. Annahmen in allen Stadtteilen.