

Pianohaus H. Adam, Düsseldorf

Inh.: Fritz Lenz Tel. 7897 nur Königsallee 100, am Apollotheater
Pianos · Flügel · Harmoniums
Phonola - Pianos · Phonola - Flügel
Kauf, Miete, Umtausch, Stimmungen, Reparaturen, Transporte

Musikalische Ausbildung

von den Anfangsgründen an in Gesang, Geige, Klavier. Künstlerisches Zusammenspiel, Kammermusik.
Helene u. Karin Lückner, staatlich geprüft, Kaiserstraße 19^I. Sprechzeit 4-5.

Riquetta
DIE KOSTLICHE
SPEISE-SCHOKOLADE

Fabrikanten:
Riquet & Co. A.-G., Leipzig-Gautzsch.

Spielplan

Mittwoch, den 24. Nov., abends 7¹/₂ Uhr
Abonnement 7
Die Förster-Christl
Donnerstag, den 25. Nov., abends 7¹/₂ Uhr
Abonnement 8
Die selige Exzellenz
Freitag, den 26. Nov., abends 7¹/₂ Uhr
Abonnement 1
Zum ersten Male:
Mona Lisa
Samstag, den 27. Nov., abends 7 Uhr
Abonnement 2
Wilhelm Tell
(Schülerkarten gültig)
Sonntag, den 28. Nov., nachm. 2¹/₂ Uhr
Zu ermäßigten Preisen:
Herrschaftlicher Diener gesucht!
Abends 7 Uhr
Ausser Abonnement
Mona Lisa

Fabrikanten:
Riquet & Co. A.-G., Leipzig-Gautzsch.

Riquet
Hammer-Kakao
VOLL KRAFT

Dieterichs Flaschenbiere in täglich frischer Brauerei-Abfüllung

und zwar: Dieterich's erste Qualität hell . . . à 18 Pfg. } per Flasche
Dieterich's erste Qualität dunkel . . . à 18 Pfg. } frei Haus exkl.
Dieterich's Tafelbier à 17 Pfg. } Flaschenpfand

liefert bei Bestellung durch Postkarte oder Telefon 48 und 1949

Brauerei Gebr. Dieterich A.-G. Düsseldorf

Schaub'sche Buchhandlung

Hindenburgwall 23, a. Kaiser-Wilhelm-Denkmal
- Fernruf 12685 - Gegründet 1820 -

Sämtliche Texte für Oper und Schauspiel.

Stets vollständig auf Lager:

Für Feldpost: Die 1 Mark-Romane von Ullstein und S. Fischer, die Blauen Bücher, Inselbücherei, Reclams Universalbibliothek, Wiesbadener Volksbücher usw.

Galerie Schaub, Kunsthandlung Verkauf alter Meisterwerke

R. Wiene *Schürzen* Konfektion Elegante Maas-Anfertigung
Ackerstr. 3

Hotel Kaletsch Königsallee 66

Gebrüder **HARTOCH**
Flingerstr. • Markt • Bolkerstr.



Pianos • Harmoniums
Erstklassige Fabrikate! Allerbilligste Preise!
Teilzahlungen — Gutschrift der Miete bei Ankauf
A. Demmer, Bismarckstr. 62/64 • Telefon 4762.

Reserviert.

Auf wissenschaftlicher Grundlage basiert die Zusammenstellung der berühmten

Krügerol-Katarrh-Bonbons

die das beste Genußmittel bei Husten, Heiserkeit und Verschleimung etc. darstellen.

Überall zu haben, wo am Schaufenster der Originalbeutel sichtbar ist.

Bier- und Kaffeehaus
Max Röntz
Alleestr. 33 gegenüber Tietz

Der Schluss der Stadttheater-Vorstellung wird 10 Minuten vorher in meinem Lokal durch Stockenzeichen bekannt gegeben.

Meister-Schule für Gesang
Ernst v. Schuch u. Giacomo Minkowski (Dresden)
Vollständige Ausbildung für OPER und KONZERT bis zur Öffentlichkeitsreife
Ausschl. Lehrdiplom f. Rheinland und Westfalen
Frau Marie Gallenkamp
Graf-Adolf-Strasse 32 II 17 • Telefon Nr. 14433
Straßenbahnlinie 8 und 9 ab Hauptbahnhof



Herz und Angulus Stiefel

Zwei erstklassige deutsche Fabrikate
Schuhhaus **Silbermann** Grabenstr.

Reserviert.

Reserviert.

Abonnement 6 Abonnement 6

Dienstag, den 23. November 1915:

Trutzig und Treu!

Ein vaterländisches Schauspiel in 1 Aufzug von Martin Fehse.

Spielleitung: Béla Duschak.

PERSONEN:

Sigismund, König von Ungarn und von Polen. Hans Weider	Der Erzbischof von Trier Max Wogritsch
Wenzel, König von Böhmen Max Bing	Caspar, Edelherzog zu Pullitz, Erbmarschall der Mark Brandenburg Heinrich Gärtner
Friedrich III., Burggraf von Nürnberg. Ludwig Mayr	Ludwig Belziger, Ratsmeister der Stadt Brandenburg Emil Wirth
Elisabeth, Friedrichs Gemahlin Gisela Hawelka	

Ort und Zeit: In der Burg zu Nürnberg, 1411.

Hierauf:

Des Königs Befehl

Lustspiel in 4 Aufzügen von Karl Toepfer.

Spielleitung: Béla Duschak.

Wenden!

Wilh. Arnold Nachf.
Carl Duschweiler
Kohlen, Koks, Briketts
Isopoldstr. 15 u. Herzogstr. 6. Fernspr. 154

Sportgeräte
Turngeräte
Spielgeräte
für Haus und Garten
für Lehranstalten u. Vereine
Oswald Faber, Leipzig.

Neuheiten in
Feder-Reiherhüten, Trauerhüten etc.
Gute Qualitäten, billigste Preise!
Johanna Michlau, geb. Leeser Eckhaus Allee u. Flingerstr.

PAUL BRÄESS, Düsseldorf Kasernenstraße 27
Telephon 543 und 8543
Teppiche, Dekorationen, Polstermöbel
Gardinen, Möbel- u. Dekorationsstoffe
Orientteppiche Persönlicher Einkauf im Orient

Krügerol-Katarrh-Bonbons
sind und bleiben **die besten**

Graf Adolfstr. 83-87 **HERBERT SCHÜLER** Hintergebäude d. A.-G. deFries & Co.
Vorteilhafteste Bezugsquelle für Manufakturwaren aller Art, Damen-, Herren- und Kinder-Konfektion

Konservatorium der Musik, Ehrenstraße 10b
Leitung: Hofkonzertmeister **Julian Gumpel**
— Aufnahmen täglich — Prospekte frei —
Unterricht in allen Zweigen der Tonkunst für Erwachsene und Kinder. Gesonderte Klassen für Anfänger, Vorgeschrittene und Berufsschüler.

Die **Hoefel-Brauerei**
Akt.-Ges. in Düsseldorf

empfehlen ihre la. hellen und dunklen Biere.
Prämiiert mit der preuß. Staatsmedaille
Flaschenbiere in Brauerei-Abfüllung.

Mand-Flügel
sind tonschön.

Grünstraße

Mand-Flügel
sind klangvoll.



Mand-Pianos
sind preiswert.

Ecke Königsallee 68

Mand-Pianos
sind unübertroffen.

PERSONEN:

König Friedrich II.	Hans Werder	Dessen Bruder	Robert Weberg
Voltaire	Arthur Schetter	Frau Ordentlich in Wendels	Else Kittner
General Blankendorf	Heinr. Gärtner	Sebastian	Hause O. F. Teuscher
Baron Wendel	Emil Wirth	Zwei Pagen	Maria Heber-Rosen
Julie } seine Töchter	Nora Reinhard	George, des Grafen de Folly	Erna Flock
Henriette }	Marta Kren	Kammerdiener	Ernst Herz
Major Lindeck	Max Bing	Ein Adjutant	Paul Hermann
Lieutenant Branden	Kurt Goldberg	Ein Korporal	Max Wogritsch
Graf de Folly	Otto Busch		

Hauptpausen werden durch das Fallen des eisernen Vorhanges angezeigt.
Umbesetzungen infolge von Erkrankungen vorbehalten.

Kassenöffnung u. Einlaß 6³/₄ Uhr. Anfang 7¹/₂ Uhr. Ende ungef. 10¹/₂ Uhr

Preise der Plätze und der Billettsteuer für Schauspiel

	Mk.	Mk.	Mk.		Mk.	Mk.	Mk.
Proszeniumsloge	4.45	u. 0.55	== 5.00	Parkettloge die ersten Reihen	2.25	u. 0.25	== 2.50
I. Rang-Balkon d. ersten 3 Reihen	3.60	u. 0.40	== 4.00	Parkettloge die hinteren Reihen	1.80	u. 0.20	== 2.00
I. Rang-Balkon d. hinteren Reihen	2.70	u. 0.30	== 3.00	Parkett	2.25	u. 0.25	== 2.50
I. Rang-Mittelloge d. erst. 2 Reihen	2.70	u. 0.30	== 3.00	Stepparkett	1.35	u. 0.15	== 1.50
I. Rang-Mittelloge der hint. Reihen	2.25	u. 0.25	== 2.50	II. Rang-Balkon die ersten 2 Reih	1.35	u. 0.15	== 1.50
I. Rang-Seitenloge die erste Reihe	2.70	u. 0.30	== 3.00	II. Rang-Balkon die hint. Reihen	1.10	u. 0.15	== 1.25
(außer Loge 1, 2, 3, 4)				II. Rang-Seitenloge die erst. Reihen	0.90	u. 0.10	== 1.00
I. Rang-Seitenloge 1, 2, 3, 4, erst	2.25	u. 0.25	== 2.50	II. Rang-Seitenloge d. hint. Reihen	0.90	u. 0.10	== 1.00
Reihe, 5-15 u. 6-16 zweite Reihe				II. Rang-Proszeniumsloge	0.90	u. 0.10	== 1.00
Rang-Seitenloge 1. u. 2., Platz 3.				Sitzparterre	0.40	u. 0.10	== 0.50
4; u. I. Rang-Seitenloge 3. u. 4				Stehparterre	0.70	u. 0.10	== 0.80
Platz 3 u. 4 sowie dritte Reihe	1.80	u. 0.20	== 2.00	Galerie	0.45	u. 0.05	== 0.50

Ludw. Krieger Flügel, Pianinos, Harmoniums

Teilzahlung, Miete, Umtausch
Klosterstr. 14a Gegr. 1875 Mietanrechnung bei späterem Kauf laut schriftl. Vereinbarung

Gewissenhafte, sorgfältige Frauenbehandlung, Kräuterbäder, Packungen, Güfte, Massage bei Rheuma, Gicht, Ictias, Beinleiden, Heilgymnastik, Stärkungsmassagen, Entfettungskuren.

Frau K. Walter, ärztlich geprüfte Heilgehilfin Massageurin.

Adersstraße 881 - Nähe Hauptbahnhof.
Hilfe von Herren Ärzten aus erfr. Sanatorien des In- u. Auslandes sowie beste Empfehlungen stehen zu Diensten.

J. H. Laag Hoffärberei u. chemische Reinigungs-Anstalt
Fabrik: Kaiserswertherstr. 95. Annahmen in allen Stadtteilen.

Die **Hoefel-Brauerei** empfiehlt ihre la. hellen und dunklen Biere.
 Akt.-Ges. der preuß. Staatsmedaille
 in Brauerei-Abfüllung.

Man
sind tot

Grü

Man
sind klar

and-Pianos
sind preiswert.

Königsallee 68

and-Pianos
unübertroffen.

König Friedrich II.
 Voltaire
 General Blankendorf
 Baron Wendel.
 Julie
 Henriette } seine Töchter
 Major Lindeck.
 Lieutenant Branden.
 Graf de Folly.

Robert Weberg
 in Wendels Hause
 Maria Heber-Rosen
 Erna Flock
 Ernst Herz
 Paul Hermann
 Max Wogritsch

Hauptpausen
 Um

ranges angezeigt.
 erhalten.

Kassenöffnung u.
 Preise

nde ungef. 10¹/₂ Uhr
 hauspiel

Proszeniumsloge
 I. Rang-Balkon d. ersten 3
 I. Rang-Balkon d. hinteren
 I. Rang-Mittelloge d. erst. 2
 I. Rang-Mittelloge der hinf.
 I. Rang-Seitenloge die erste
 (außer Loge 1, 2, 3, 4)
 I. Rang-Seitenloge 1, 2, 3,
 Reihe, 5-15 u. 6-16 zweite
 Rang-Seitenloge 1. u. 2., P
 4; u. I. Rang-Seitenloge 3.
 Platz 3 u. 4 sowie dritte R

	Mk.	Mk.	Mk.
Reihen . . .	2.25 u.	0.25	2.50
Reihen . . .	1.80 u.	0.20	2.00
Reihen . . .	2.25 u.	0.25	2.50
Reihen . . .	1.35 u.	0.15	1.50
en 2 Reih	1.35 u.	0.15	1.50
Reihen . . .	1.10 u.	0.15	1.25
st. Reihen	0.90 u.	0.10	1.00
nt Reihen	0.90 u.	0.10	1.00
Reihen . . .	0.90 u.	0.10	1.00
Reihen . . .	0.90 u.	0.10	1.00
Reihen . . .	0.70 u.	0.10	0.80
Reihen . . .	0.45 u.	0.05	0.50

Ludw. Krieg
 Klosterstr. 14a Gegr.

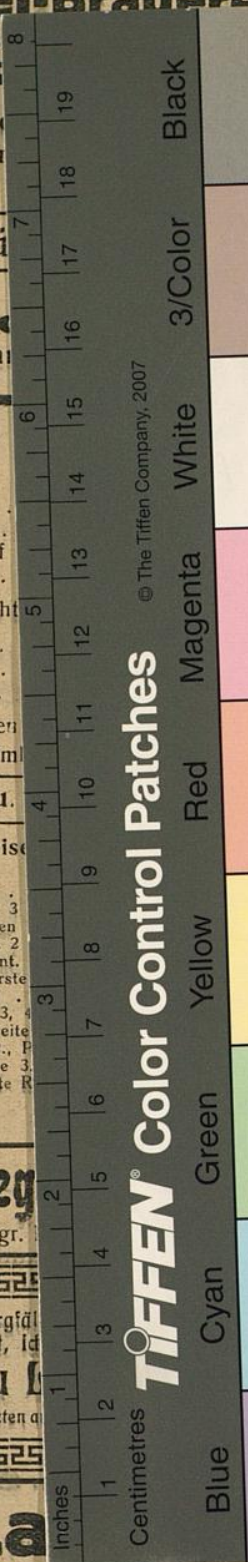
Harmoniums
 Austausch
 mit schriftl. Vereinbarung

Gewissenhafte, sorgfält.
 Rheuma, Gicht, id
Frau
 Hilfe von Herren Herzten a

en, Gültie, Massage bei
 gen, Entfettungskuren.
 Massageurin.
 pfbahnhof.
 hlungen stehen zu Dienften.

J. H. La

Reinigungs-Anstalt
 Annahmen in allen Stadtteilen.



© The Tiffen Company, 2007

TIFFEN Color Control Patches