

19. 11.

# Pianohaus H. Adam, Düsseldorf

Inh.: Fritz Lenz, Tel. 7897 nur Königsallee 100, am Apollotheater  
Pianos · Flügel · Harmoniums  
Phonola - Pianos · Phonola - Flügel  
Kauf, Miete, Umtausch, Stimmungen, Reparaturen, Transporte

## Musikalische Ausbildung

von den Anfangsgründen an in Gesang, Geige, Klavier. Künstlerisches Zusammenspiel, Kammermusik.  
**Helene u. Karin Lücker**, staatlich geprüft, Kaiserstraße 19 I. Sprechzeit 4-5.

DIE KOSTLICHE  
SPEISE-SCHOKOLADE

# Riquetta

Fabrikanten:  
Riquet & Co. A.-G., Leipzig-Gautzsch.

### Spielplan:

Samstag, den 20. Nov., abends 7 Uhr  
Abonnement 3  
**Die selige Exzellenz**  
Sonntag, den 21. Nov., abends 7 Uhr  
Abonnement 4  
**Fidelio**

Fabrikanten:  
Riquet & Co. A.-G., Leipzig-Gautzsch.

# Riquet Flammul-Hokkoo

VOLL KRAFT

## Dieterichs Flaschenbiere

in täglich frischer  
Brauerei-Abfüllung

und zwar: Dieterich's erste Qualität hell . . . à 18 Pfg. } per Flasche  
Dieterich's erste Qualität dunkel . . . à 18 Pfg. } frei Haus exkl.  
Dieterich's Tafelbier . . . . . à 17 Pfg. } Flaschenpfand

liefert bei Bestellung durch Postkarte oder Telefon 48 und 1949

**Brauerei Gebr. Dieterich A.-G. Düsseldorf**

## Schaub'sche Buchhandlung

Hindenburgwall 25, a. Kaiser-Wilhelm-Denkmal  
~ Fernruf 12685 ~ Gegründet 1820 ~

==== Sämtliche Texte für Oper und Schauspiel. ====

Stets vollständig auf Lager:

Für Feldpost: Die 1 Mark-Romane von Ullstein und S. Fischer, die Blauen Bücher, Inselbücherei, Reclams Universalbibliothek, Wiesbadener Volksbücher usw.

Galerie Schaub, Kunsthandlung Verkauf alter Meisterwerke

**R. Wiene** Schürzen Konfektion  
Ackerstr. 3 Elegante Maas-Anfertigung

**Hotel Kaletsch** Königs-  
allee 66

Gebrüder  
**HARTOCH**  
Flügelstr. • Markt • Bolkerstr.



**Pianos • Harmoniums**  
Erstklassige Fabrikate! Allerbilligste Preise!  
Teilzahlungen — Gutschrift der Miete bei Ankauf  
**A. Demmer**, Bismarckstr. 62/64 • Telefon 4762.

Reserviert.

Auf wissenschaftlicher Grundlage  
basiert die Zusammenstellung  
der berühmten

**Krügerol-  
Katarrh-  
Bonbons**

die das beste Genußmittel bei  
Husten, Heiserkeit und Ver-  
schleimung etc. darstellen.

Überall zu haben, wo am Schau-  
fenster der Originalbeutel sicht-  
bar ist.

Reserviert.

**Wilh. Arnold Nachf.**  
Carl Dudweiler  
**Kohlen, Koks, Briketts**  
Leopoldstr. 15 u. Herzogstr. 6. Fernnr. 154

**Sportgeräte  
Turn geräte  
Spiel geräte**  
für Haus und Garten  
für Lehranstalten u. Vereine  
**Oswald Faber, Leipzig.**

Neuheiten in  
**Feder-Reiherhüten, Trauerhüten etc.**  
Gute Qualitäten, billigste Preise!  
**Johanna Michlau, geb. Leiser** Eckhaus Allee-  
u. Flügelstr.

*Bier- und Kaffeehaus*  
**Max Röntz**  
Alleestr. 33 gegenüber Tietz

*Der Schluss der Stadttheater-  
Vorstellung wird 10 Minuten  
vorher in meinem Lokal  
durch Glockenzeichen be-  
kannt gegeben.*

Abonnement **1** (statt 2)

Abonnement **1** (statt 2)

Freitag, den 19. November 1915:

**MIGNON**

Oper in 3 Akten mit Benutzung des Goetheschen Romans „Wilhelm Meisters  
Lehrjahre“ von M. Carré und J. Barbier, deutsch von Ferd. Gumbert.  
Musik von Ambroise Thomas.

Musikalische Leitung: Richard Tornauer      Spielleitung: Gustav Waschow

Personen	
Wilhelm Meister . . . . .	Adolf Jaeger
Lothario . . . . .	Gustav Waschow
Laertes . . . . .	Max Roller
Friedrich . . . . .	Walter Krause
Jarno . . . . .	Hubert Mertens
Antonio . . . . .	Jahn Hofknecht
Aloisius . . . . .	Emil Joachim
Mignon . . . . .	Hermine Frölich-Förster
Philine . . . . .	Elisabeth Imme
Diener . . . . .	Karl Gericke

Der 1. und 2. Akt spielt in Deutschland, der 3. in Italien gegen 1790.  
Im ersten Akt: Zigeunertanz, arrangiert von der Ballettmeisterin Martha Esche  
ausgeführt von Martha Esche und dem Ballettpersonal  
Hauptpausen werden durch das Fallen des eisernen Vorhanges angezeigt.  
Textbücher sind an der Kasse bei den Schließern zu haben  
Umbesetzungen infolge von Erkrankungen vorbehalten.

Kassenöffnung u. Einlaß 6<sup>3</sup>/<sub>4</sub> Uhr Anfang 7<sup>1</sup>/<sub>2</sub> Uhr. Ende ungel. 10<sup>1</sup>/<sub>4</sub> Uhr

**PAUL BRÄESS, Düsseldorf** Kasernenstraße 27  
Telephon 543 und 8543  
Teppiche, Dekorationen, Polstermöbel      **Orientteppiche**      Persönlicher Ein-  
Gardinen, Möbel- u. Dekorationsstoffe      kauf im Orient

Graf Adolflstr. 83-87 **HERBERT SCHULER** Hintergebäude d. A.-G. deFries & Co.  
**Vorteilhafteste Bezugsquelle** für Manufakturwaren aller Art, Damen-  
:: Herren- und Kinder-Konfektion ::

**Konservatorium der Musik, Ehrenstraße 10 h**  
Leitung: Hofkonzertmeister Julian Gumpert  
— Aufnahmen täglich — Prospekte frei —

**Meister-Schule für Gesang**  
Ernst v. Schuch u. Giacomo Minkowski (Dresden)  
Vollständige Ausbildung für  
OPFER und KONZERT bis zur Öffentlichkeitsreise  
Ausschl. Lehrdiplom f. Rheinland und Westfalen  
**Frau Marie Gallenkamp**  
Graf-Adolf-Straße 32 II / 77 Telefon Nr. 14433  
Straßenbahnlinie 8 und 9 ab Hauptbahnhof!



**Herz und Angulus  
Stiefel**

Zwei erstklassige deutsche Fabrikate  
Schuhhaus **Silbermann** Grabenstr.

Reserviert.

**Ein  
Erfolg!**

wird erzielt durch die wirksame  
Dauer-Reklame des Theater-Pro-  
gramm-Hefes  
**Tägliches Erscheinen**  
**Geringe Inseratkosten**

**Auflage ca. 135000**  
Annahme und Auskunft-  
stelle im Bureau der  
Stadt-Theaters

**Krügerol-Katarrh-Bonbons**  
sind und bleiben **die besten**

Unterricht in allen Zweigen der Tonkunst für  
Erwachsene und Kinder. Gesondert: Klassen für  
Anfänger, Vorgesrittene und Berufsschüler.

Die **Hoefel-Brauerei**  
Akt.-Ges. in Düsseldorf

empfiehlt ihre **Ia. hellen und dunklen Biere.**  
Prämiert mit der preuß. Staatsmedaille.  
Flaschenbiere in Brauerei-Abfüllung.

**Mand-Flügel**  
sind tonschön.

**Mand-Pianos**  
sind preiswert.

Grünstraße

**Mand**

Ecke Königsallee 68

**Mand-Flügel**  
sind klangvoll.

**Mand-Pianos**  
sind unübertroffen.

**Preise der Plätze und der Billettsteuer**

Proszeniumlogen . . . . .	M. 6.35 und 0.65 = 7 -
1. Rang Balkon die ersten 3 Reihen . . . . .	4.50 " 0.50 = 5.-
1. Rang Balkon die hinteren Reihen . . . . .	3.60 " 0.40 = 4.-
1. Rang Mittelloge die ersten 2 Reihen . . . . .	3.60 " 0.40 = 4.-
1. Rang Mittelloge die hinteren Reihen . . . . .	3.15 " 0.35 = 3.50
1. Rang Seitenloge d. erste Reihe (außer Loge 1, 2, 3, 4) . . . . .	3.15 " 0.35 = 3.50
1. Rang Seitenloge 1—4 erste Reihe, 5—16 zweite Reihe . . . . .	2.70 " 0.30 = 3.-
1. Rang Seitenloge 1—4 zweite und dritte Reihe, Loge 5—16 dritte Reihe . . . . .	2.25 " 0.25 = 2.50
Parkettlogen 1. Reihe . . . . .	3.15 " 0.35 = 3.50
Parkettlogen 2. und 3. Reihe . . . . .	2.70 " 0.30 = 3.-
Parkett . . . . .	3.15 " 0.35 = 3.50
Stehparkett . . . . .	2.25 " 0.25 = 2.50
2. Rang Balkon 1. und 2. Reihe . . . . .	1.80 " 0.20 = 2.-
2. Rang Balkon 3. bis 5. Reihe . . . . .	1.35 " 0.15 = 1.50
2. Rang Seitenloge 1. Reihe . . . . .	1.35 " 0.15 = 1.50
2. Rang Seitenloge 2. und 3. Reihe . . . . .	1.10 " 0.15 = 1.25
2. Rang Proszeniumloge . . . . .	1.10 " 0.15 = 1.25
Sitzparterre . . . . .	1.35 " 0.15 = 1.50
Stehparterre . . . . .	0.70 " 0.10 = 0.80
Galerie Sitzplatz . . . . .	0.45 " 0.05 = 0.50

*Textbücher sind an der Kasse und beiden Billetteuren zu haben.  
Umbesetzungen infolge von Erkrankungen behält sich die Direktion vor.  
Während der Hauptpausen wird der eiserne Vorhang heruntergelassen.*

Für telephonische Billettbestellungen (Telephon 7755) wird eine Vormerkungsgebühr von 20 Pfg. erhoben. Der Verkauf der Einlaßkarten findet morgens von 10—1 Uhr an der Theaterkasse des Stadttheaters statt, mit Ausnahme von Parterre- und Galeriekarten, die an der Galeriekasse verkauft werden. Die reservierten Billets müssen am Tage der Vorstellung spätestens mittags 1 Uhr abgeholt sein. Vorausbestellungen von Einlaßkarten für die Sonntagnachmittags-Vorstellungen und für die volkstümlichen Vorstellungen zu ermäßigten Preisen werden nicht entgegengenommen.

**Ludw. Krieger Flügel, Pianinos, Harmoniums**

Klosterstr. 14a Gegr. 1875 Teilzahlung, Miete, Umtausch  
Mietanrechnung bei späterem Kauf laut schriftl. Vereinbarung

**Gewissenhafte, sorgfältige Frauenbehandlung, Kräuterligebäder, Packungen, Süße, Massage bei Rheuma, Gicht, Ictias, Beinleiden, Selbstgymnastik, Stärkungsmassagen, Entfettungskuren.**

**Frau L. Walter, ärztlich geprüfte Heilgehilfin Masseurin.**

Adersstraße 881 — Nähe Hauptbahnhof.  
Hilfe von Herren Ärzten aus erfr. Sanatorien des In- u. Auslandes sowie beste Empfehlungen stehen zu Diensten.

**J. H. Laag**

**Hoffärberel u. chemische Reinigungs-Anstalt**

Fabrik: Kaiserswertherstr. 95. Annahmen in allen Stadtteilen.

Die **Hoefel-Brauerei** empfiehlt ihre **la. hellen und dunklen Biere.**  
 Akt.-G mit der preuß. Staatsmedaille.  
 ere in Brauerei-Abfüllung.

**Mar**

sind

G

**Mar**

sind k

**Land-Pianos**

sind preiswert.

ke Königsallee 68

**Land-Pianos**

sind unübertroffen.

Proszenium  
 1. Rang Ba  
 1. Rang Ba  
 1. Rang Mi  
 1. Rang Mi  
 1. Rang Sei  
 1. Rang Seit  
 1. Rang Se  
 Loge 5  
 Parkettlogen  
 Parkettlogen  
 Parkett  
 Stehparkett  
 2. Rang Bal  
 2. Rang Bal  
 2. Rang Sei  
 2. Rang Sei  
 2. Rang Pro  
 Sitzparterre  
 Stehparterre  
 Galerie Sitzp

Umbe  
 Währ

Für telepho  
 20 Pfg. erhoben  
 des Stadttheate  
 verkauft werden  
 abgeholt sein. V  
 für die volkstür

ttsteuer

6.35	und	0.65	=	7 -
4.50		0.50	=	5.-
3.60		0.40	=	4.-
3.60		0.40	=	4.-
3.15		0.35	=	3.50
3.15		0.35	=	3.50
2.70		0.30	=	3.-
2.25		0.25	=	2.50
3.15		0.35	=	3.50
2.70		0.30	=	3.
3.15		0.35	=	3.50
2.25		0.25	=	2.50
1.80		0.20	=	2.-
1.35		0.15	=	1.50
1.35		0.15	=	1.50
1.10		0.15	=	1.25
1.10		0.15	=	1.25
1.35		0.15	=	1.50
0.70		0.10	=	0.80
0.45		0.05	=	0.50

ren zu haben.

Die Direktion vor  
 heruntergelassen.

Die Vormerkungsgebühr von  
 — 1 Uhr an der Theaterkasse  
 n, die an der Galeriekasse  
 g spätestens mittags 1 Uhr  
 mittags-Vorstellungen und  
 nicht entgegengenommen.

**Ludw. Kri**

Klosterstr. 14a Ge

Gewissenhafte, fo  
 Rheuma, Gich

**Fra**

Hilfe von Herren Her

**, Harmoniums**

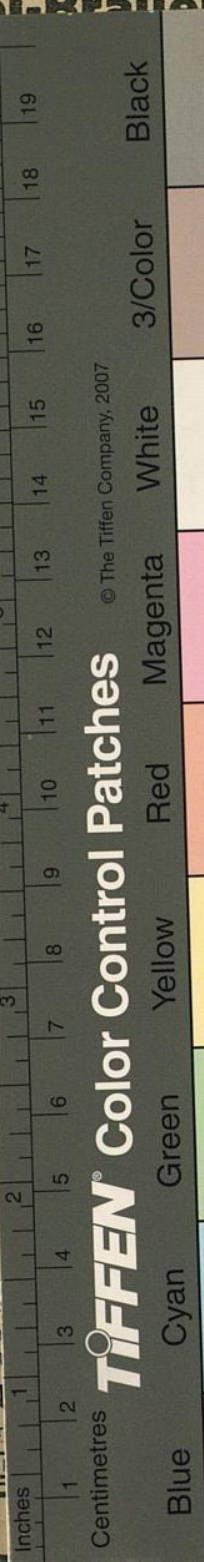
te, Umtausch  
 auf laut schriftl. Vereinbarung

lungen, Güfte, Massage bei  
 nallagen, Entfettungskuren.  
 ilfin Maffeurin.  
 e Hauptbahnhof.  
 Empfehlungen stehen zu Diensten.

he Reinigungs-Anstalt

Annahmen in allen Stadtteilen.

**J. H. L**



© The Tiffen Company, 2007  
**TIFFEN** Color Control Patches