

# Pianohaus H. Adam, Düsseldorf

Inh.: Fritz Lenz, Tel. 7897 nur Königsallee 100, am Apollotheater  
**Pianos · Flügel · Harmoniums**  
**Phonola - Pianos · Phonola - Flügel**  
 Kauf, Miete, Umtausch, Stimmungen, Reparaturen, Transporte

## Musikalische Ausbildung

Helene u. Karin Lückner, staatlich geprüft, Kaiserstraße 19<sup>L</sup>. Sprechzeit 4—5.

von den Anfangsgründen an in Gesang, Geige, Klavier. Künstlerisches Zusammenspiel, Kammermusik.

**Riquetta**  
 DIE KOSTLICHE  
 SPEISE-SCHOKOLADE

Fabrikanten:  
 Riquet & Co. A.-G., Leipzig-Gautzsch.

**Spielplan:**

Mittwoch den 17. Nov. (Buß und Betttag)  
**Geschlossen**

Donnerstag, den 18. Nov., abends 7<sup>1</sup>/<sub>2</sub> Uhr  
 Abonnement 2 statt 1  
*Zum ersten Male:*  
**Die selige Exzellenz**

Freitag, den 19. Nov., abends 7<sup>1</sup>/<sub>2</sub> Uhr  
 Abonnement 1 statt 2  
**Mignon**

Samstag, den 20. Nov., abends 7 Uhr  
 Abonnement 3  
**Die selige Exzellenz**

Sonntag den 21. Nov., abends 7 Uhr  
 Abonnement 4  
**Fidelio**

Fabrikanten:  
 Riquet & Co. A.-G., Leipzig-Gautzsch.

**Riquet**  
**Flammul-Hakao**  
 VOLL KRAFT

## Dieterichs Flaschenbiere in täglich frischer Brauerei-Abfüllung

und zwar: *Dieterich's* erste Qualität hell . . . . . à 18 Pfg. ) per Flasche  
*Dieterich's* erste Qualität dunkel . . . . . à 18 Pfg. ) frei Haus exkl.  
*Dieterich's* Tafelbier . . . . . à 17 Pfg. ) Flaschenpfand

liefert bei Bestellung durch Postkarte oder Telefon 48 und 1949 **Brauerei Gebr. Dieterich A.-G. Düsseldorf**

## Schaub'sche Buchhandlung

Hindenburgwall 23, a. Kaiser-Wilhelm-Denkmal  
 - Fernruf 12685 - Gegründet 1820 -

Sämtliche Texte für Oper und Schauspiel.

Stets vollständig auf Lager:

Für Feldpost: Die 1 Mark-Romane von Ullstein und S. Fischer, die Blauen Bücher, Inselbücherei, Reclams Universalbibliothek, Wiesbadener Volksbücher usw.

Galerie Schaub, Kunsthandlung Verkauf alter Meisterwerke

**D. Wiene** Schürzen *Konfektion Elegante Haas-Anfertigung*  
Ackerstr. 3

**Hotel Kaletsch** Königsallee 66

Gebrüder **HARTOCH**  
Flügelstr. • Markt • Bolkerstr.

**Spaethe** *Fabrik Niederlage* **Pianos • Harmoniums**  
Erstklassige Fabrikate! Allerbilligste Preise!  
Teilzahlungen — Gutschrift der Miete bei Ankauf  
**A. Demmer**, Bismarckstr. 62/64 • Telefon 4762.

Reserviert.

Auf wissenschaftlicher Grundlage  
basiert die Zusammenstellung  
der berühmten

**Krügerol-  
Katarrh-  
Bonbons**

die das beste Genußmittel bei  
Husten, Heiserkeit und Ver-  
schleimung etc. darstellen.

Überall zu haben, wo am Schau-  
fenster der Originalbeutel sicht-  
bar ist.

Reserviert.

*Bier- und Kaffeehaus*  
**Max Röntz**  
Alleestr. 33 gegenüber Tietz

*Der Schluss der Stadttheater-  
Vorstellung wird 10 Minuten  
vorher in meinem Lokal  
durch Glockenzeichen be-  
kannt gegeben.*

Abonnement 8 Abonnement 8

Dienstag, den 16. November 1915:

**DER STROM**

Drama in 3 Akten von Max Halbe.

Spielleitung: Béla Duschak.

Personen:

Frau Philippine Doorn	ihre	Eise Kittner
Peter Doorn, Gutsbesitzer und Deichhauptmann	Enkel	Ludwig Mayr
Heinrich Doorn Strombaumeister		Max Bing
Jakob Doorn (17 Jahre alt)		Kurt Goldberg
Renate, Peters Frau		Gisela Haweka
Reinhold Ulrichs		Hans Werder
Hanne, Diens'mädchen		Maria Heber-Rosen

Die Handlung spielt an der Weichsel, der erste Akt an einem Februar-Sonntag  
die beiden anderen zehn Tage darauf am Nachmittag und Abend.

Hauptpausen werden durch das Fallen des eisernen Vorhanges angezeigt

Umbesetzungen in Folge von Erkrankungen vorbehalten

Kassenöffnung u. Einlaß 6<sup>3</sup>/<sub>4</sub> Uhr Anfang 7<sup>3</sup>/<sub>4</sub> Uhr Ende ungef. 10 Uhr

**Wilh. Arnold Nachf.**  
Carl Dudweiler  
**Kohlen, Koks, Briketts**  
Leopoldstr. 15 u. Herzogstr. 6, Fernspr. 134

**Sportgeräte  
Turngeräte  
Spielgeräte**  
für Haus und Garten  
für Lehranstalten u. Vereine  
Oswald Faber, Leipzig.

Neuheiten in  
**Feder-Reiherhüten, Trauerhüten etc.**  
Gute Qualitäten, billigste Preise!  
**Johanna Michlau, geb. Leeser** Eckhaus Allee-  
u. Flügelstr.

**PAUL BRÄESS, Düsseldorf** Kasernenstraße 27  
Telephon 543 und 8543  
**Orientteppiche** Persönlicher Ein-  
kauf im Orient  
Teppiche, Dekorationen, Polstermöbel  
Gardinen, Möbel- u. Dekorationsstoffe

**Meister-Schule für Gesang**  
Ernst v. Schuch u. Giacomo Minkowski (Dresden)  
Vollständige Ausbildung für  
OPFR und KONZERT bis zur Öffentlichkeitsreise  
Ausschl. Lehrdiplom I. Rheinland und Westfalen  
**Frau Marie Gallenkamp**  
Graf-Adolf-Strasse 32II 1/2, Telephon Nr. 14433  
Straßenbahnlinie 8 und 9 ab Hauptbahnhof.

**Herz** *Stiefel* **Angulus**  
**Herz und Stiefel**  
Zwei erstklassige deutsche Fabrikate  
Schuhhaus **Sibermann** Grabenstr.

**Ein Erfolg!**  
wird erzielt durch die wirksame  
Dauer-Reklame des Theater-Pro-  
gramm-Heftes  
**Tägliches Erscheinen**  
**Geringe Inseratkosten**  
Auflage ca. 135000  
Annahme und Auskunfts-  
stelle im Bureau des  
Stadt-Theaters

Reserviert.

**Krügerol-Katarrh-Bonbons**  
sind und bleiben **die besten**

Graf Adolfstr. 83-87 **HERBERT SCHULER** Hintergebäude d. A.-G. de Fries & Co.  
**Vorteilhafteste Bezugsquelle** für Manufakturwaren aller Art, Damen-,  
:: Herren- und Kinder-Konfektion ::

**Konservatorium der Musik, Ehrenstraße 10 h**  
Leitung: Hofkonzertmeister **Julian Gumpert**  
— Aufnahmen täglich — Prospekte frei —

Unterricht in allen Zweigen der Tonkunst für  
Erwachsene und Kinder. Gesonderte Klassen für  
Anfänger, Vorgeschr. und Berufsschüler.

Die **Hoefel-Brauerei**  
Akt.-Ges. in Düsseldorf

empfehlen ihre Ia. hellen und dunklen Biere.  
Prämiert mit der preuß. Staatsmedaille,  
Flaschenbiere in Brauerei-Abfüllung.

**Mand-Flügel**  
sind tonschön.

**Mand-Pianos**  
sind preiswert.

Grünstraße



Ecke Königsallee 68

**Mand-Flügel**  
sind klangvoll.

**Mand-Pianos**  
sind unübertroffen.

**Preise der Plätze und der Billettsteuer**

Proszeniumlogen . . . . .	4.45	und 0.55	= 5.—
1. Rang Balkon die ersten 3 Reihen . . . . .	3.60	0.40	= 4.—
1. Rang Balkon die hinteren Reihen . . . . .	2.70	0.30	= 3.—
1. Rang Mittelloge die ersten 2 Reihen . . . . .	2.70	0.30	= 3.—
1. Rang Mittelloge die hinteren Reihen . . . . .	2.25	0.25	= 2.50
1. Rang Seitenloge d. erste Reihe (außer Loge 1, 2, 3, 4)	2.70	0.30	= 3.—
1. Rang Seitenloge 1—4 erste Reihe, 5—16 zweite Reihe	2.25	0.25	= 2.50
1. Rang Seitenloge 1—4 zweite und dritte Reihe, Loge 5—16 dritte Reihe	1.80	0.20	= 2.—
Parkettlogen 1. Reihe . . . . .	2.25	0.25	= 2.50
Parkettlogen 2. und 3. Reihe . . . . .	1.80	0.20	= 2.—
Parkett . . . . .	2.25	0.25	= 2.50
Stehparkett . . . . .	1.35	0.15	= 1.50
2. Rang Balkon 1. und 2. Reihe . . . . .	1.35	0.15	= 1.50
2. Rang Balkon 3. bis 5. Reihe . . . . .	1.10	0.15	= 1.25
2. Rang Seitenloge 1. Reihe . . . . .	0.90	0.10	= 1.—
2. Rang Seitenloge 2. und 3. Reihe . . . . .	0.90	0.10	= 1.—
2. Rang Proszeniumloge . . . . .	0.90	0.10	= 1.—
Sitzparterre . . . . .	0.90	0.10	= 1.—
Stehparterre . . . . .	0.70	0.10	= 0.80
Galerie Sitzplatz . . . . .	0.45	0.05	= 0.50

*Textbücher sind an der Kasse und beiden Billettoren zu haben.  
Umsetzungen infolge von Erkrankungen behält sich die Direktion vor.  
Während der Hauptpausen wird der eiserne Vorhang heruntergelassen.*

Für telephonische Billettbestellungen (Telephon 7755) wird eine Vormerkungsgebühr von 20 Pfg. erhoben. Der Verkauf der Einlaßkarten findet morgens von 10—1 Uhr an der Theaterkasse des Stadttheaters statt, mit Ausnahme von Parterre- und Galeriekarten, die an der Galeriekasse verkauft werden. Die reservierten Billets müssen am Tage der Vorstellung spätestens mittags 12 Uhr abgeholt sein. Vorausbestellungen von Einlaßkarten für die Sonntagnachmittags-Vorstellungen und für die volkstümlichen Vorstellungen zu ermäßigten Preisen werden nicht entgegengenommen.

**Ludw. Krieger Flügel, Pianinos, Harmoniums**

Klosterstr. 14a Gegr. 1875 Teilzahlung, Miete, Umtausch Mietanrechnung bei späterem Kauf laut schriftl. Vereinbarung

**G**ewissenhafte, sorgfältige Frauenbehandlung, Kräuterligebäder, Packungen, Güfte, Massage bei Rheuma, Gicht, Ictias, Beinleiden, Beilgy.nnallik, Stärkungsmassagen, Entfettungskuren.

**Frau L. Walter**, ärztlich geprüfte Heilgehilfin Masseurin.

Hedersstraße 881 — Nähe Hauptbahnhof.  
Hilfe von Herren Ärzten aus erikl. Sanatorien des In- u. Auslandes sowie beste Empfehlungen stehen zu Diensten.

**J. H. Laag**

Hoffärberei u. chemische Reinigungs-Anstalt

Fabrik: Kaiserswertherstr. 95. Annahmen in allen Stadtteilen.

Die **Hoefel**  
Akt.-Ges.

empfehlen ihre la. hellen und dunklen Biere.  
er preuß. Staatsmedaille,  
in Brauerei-Abfüllung.

**Manc**  
sind ton

**and-Pianos**  
sind preiswert.

Grü

Königsallee 68

**Manc**  
sind kla

**and-Pianos**  
d unübertroffen.

- Proseniumio
- 1. Rang Balk
- 1. Rang Balk
- 1. Rang Mitt
- 1. Rang Mitt
- 1. Rang Seite
- 1. Rang Seite
- 1. Rang Sei
- Loge 5-
- Parkettlogen
- Parkettlogen
- Parkett
- Stehparkett
- 2. Rang Bal
- 2. Rang Bal
- 2. Rang Sei
- 2. Rang Sei
- 2. Rang Pro
- Sitzparterre
- Stehparterre
- Galerie Sitz

steuer	
4.45	und 0.55 = 5.-
3.60	0.40 = 4.-
2.70	0.30 = 3.-
2.70	0.30 = 3.-
2.25	0.25 = 2.50
2.70	0.30 = 3.-
2.25	0.25 = 2.50
1.80	0.20 = 2.-
2.25	0.25 = 2.50
1.80	0.20 = 2.-
2.25	0.25 = 2.50
1.35	0.15 = 1.50
1.35	0.15 = 1.50
1.10	0.15 = 1.25
0.90	0.10 = 1.-
0.90	0.10 = 1.-
0.90	0.10 = 1.-
0.70	0.10 = 0.80
0.45	0.05 = 0.50

Uml  
Wäl  
Für telep  
20 Pfg. erhöb  
des Stadtthea  
verkauft werd  
abgeholt sein  
für die volks

uren zu haben.  
die Direktlon vor.  
heruntergelassen.  
eine Vormerkungsgebühr von  
10-1 Uhr an der Theaterkasse  
ten, die an der Galeriekasse  
ung spätestens mittags 12 Uhr  
achmittags-Vorstellungen und  
en nicht entgegengenommen.

**Ludw. K**  
Klosterstr. 14 a

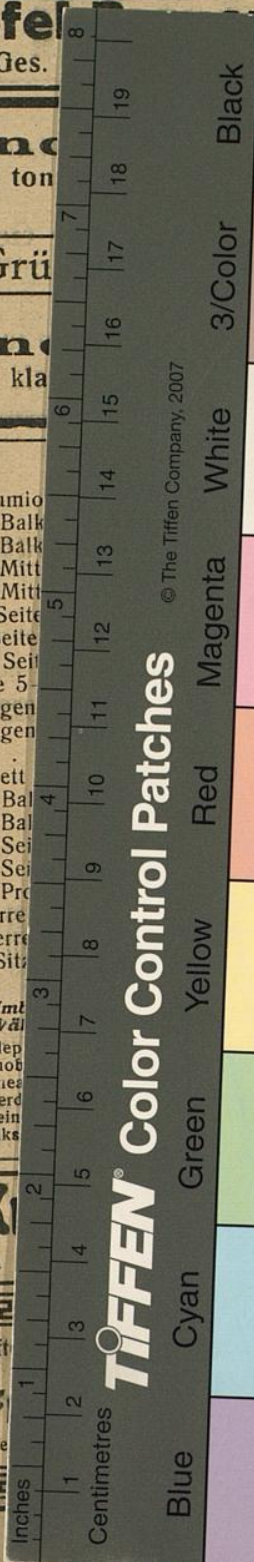
**os, Harmoniums**  
biete, Umtausch  
Kauf laut schriftl. Vereinbarung

**Gewissenhaft**  
Rheuma,  
Hilfe von Herre

Packungen, Güfte, Massage bei  
ngsmassagen, Entfettungskuren.  
gehilfin Malfeurin.  
nähe Hauptbahnhof.  
befe Empfehlungen stehen zu Diensten.

**J. H.**

nische Reinigungs-Anstalt  
Fabrik: Kaiserswerther str. 95. Annahmen in allen Stadtteilen.



**TIFFEN** Color Control Patches

© The Tiffen Company, 2007