

14. 11.

Pianohaus H. Adam, Düsseldorf

Inh.: Fritz Lenz, Tel. 7897 nur Königsallee 100, am Apollotheater
Pianos · Flügel · Harmoniums
Phonola-Pianos · Phonola-Flügel
Kauf, Miete, Umtausch, Stimmungen, Reparaturen, Transporte

Musikalische Ausbildung

von den Anfangsgründen an in Gesang, Geige, Klavier. Künstlerisches Zusammenspiel, Kammermusik.
Helene u. Karin Lückert, staatlich geprüft, Kaiserstraße 191. Sprechzeit 4-5.

DIE KOSTLICHE
SPEISE-SCHOKOLADE
Riquetta

Fabrikanten:
Riquet & Co. A.-G., Leipzig-Gautzsch.

Spielplan:

Montag, den 15. Nov., abends 7 $\frac{1}{2}$ Uhr
Abonnement 7
Der Postillon v. Loujumeau
Hierauf:
Ungarische Brautwerbung

Dienstag, den 16. Nov., abends 7 $\frac{1}{2}$ Uhr
Abonnement 8
Der Strom

Mittwoch den 17. Nov. (Buß und Betttag)
Geschlossen

Donnerstag, den 18. Nov., abends 7 $\frac{1}{2}$ Uhr
Abonnement 2 statt 1
Zum ersten Male:
Die selige Exzellenz

Freitag, den 19. Nov., abends 7 $\frac{1}{2}$ Uhr
Abonnement 1 statt 2
Mignon

Samstag, den 20. Nov., abends 7 Uhr
Abonnement 3
Die selige Exzellenz

Sonntag den 21. Nov., abends 7 Uhr
Abonnement 4
Fidelio

Riquet & Co. A.-G., Leipzig-Gautzsch.

Fabrikanten:

Riquet
Flammul-Kakao
VOLL KRAFT

Dieterichs Flaschenbiere in täglich frischer Brauerei-Abfüllung

und zwar: Dieterich's erste Qualität hell . . . à 18 Pfg. } per Flasche
 Dieterich's erste Qualität dunkel . . . à 18 Pfg. } frei Haus exkl.
 Dieterich's Tafelbier à 17 Pfg. } Flaschenpfand

liefert bei Bestellung durch Postkarte oder Telefon 48 und 1949

Brauerei Gebr. Dieterich A.-G. Düsseldorf

Schaub'sche Buchhandlung Hindenburgwall 25, a. Kaiser-Wilhelm-Denkmal
- Fernruf 12685 - Gegründet 1820 -

==== Sämtliche Texte für Oper und Schauspiel. ====

Stets vollständig auf Lager:

Für Feldpost: Die 1 Mark-Romane von Ullstein und S. Fischer, die Blauen Bücher, Inselbücherei, Reclams Universalbibliothek, Wiesbadener Volksbücher usw.

Galerie Schaub, Kunsthandlung Verkauf alter Meisterwerke

W. Wiene Schürzen Konfektion Elegante Maas-Anfertigung
Ackerstr. 3

Hotel Kaletsch Königsallee 66

Gebrüder **HARTOCH**
Flügelstr. • Markt • Bolkerstr.

Spaethe **Pianos • Harmoniums**
Erstklassige Fabrikate! Allerbilligste Preise!
Teilzahlungen — Gutschrift der Miete bei Ankauf
A. Demmer, Bismarckstr. 62/64 • Telefon 4762.

Reserviert.

Auf wissenschaftlicher Grundlage basiert die Zusammenstellung der 7 berühmten

Krügerol-Katarrh-Bonbons

die das beste Genußmittel bei Husten, Heiserkeit und Verschleimung etc. darstellen.

Überall zu haben, wo am Schaufenster der Originalbeutel sichtbar ist.

Bier- und Kaffeehaus
Max Röntz
Allee str. 33 gegenüber Tietz

Der Schluss der Stadttheater-Vorstellung wird 10 Minuten vorher in meinem Lokal durch Glockenzeichen bekannt gegeben.

Meister-Schule für Gesang
Ernst v. Schuch u. Giacomo Minkowski (Dresden)
Vollständige Ausbildung für OP-ER und KONZERT bis zur Öffentlichkeit reife Ausschl. Lehndiplom I. Rheinland und Westfalen
Frau Marie Gallenkamp
Graf-Adolf-Str. 32 II 67 • Telefon Nr. 14433
Straßenbahnlinie 8 und 9 ab Hauptbahnhof

Reserviert.

Wilh. Arnold Nachf.
Carl Duchweiler
Kohlen, Koks, Briketts
Theopoldstr. 15 u. Herzogstr. 6. Fernspr. 154

Sportgeräte
Turn geräte
Spiel geräte

für Haus und Garten
für Lehranstalten u. Vereine
Oswald Faber, Leipzig.

Ausser Abonnement **Ausser** Abonnement

Sonntag, den 14. November 1915, abends **6 1/2** Uhr:

Tristan und Isolde

Handlung in 3 Aufzügen von Richard Wagner.

Musikalische Leitung: Alfred Fröhlich.

Spielleitung: Robert Lettler

PERSONEN:

Tristan	Willi Ulmer
König Marke	Erich Banstaengl
Isolde	Paula v. Forentin Weber
Kurwenal	Gustav Waichow
Brangäne	Magda Spiegel
Meloi	Ernst Bühner
Ein Hirf	Max Röllner
Ein junger Semann	Walter Krause
Ein Steuermann	Jahn Hofknecht

Schiffsvolk, Ritter und Knappen.

Schauplatz der Handlung: 1. Aufzug zur See, auf dem Verdeck von Tristans Schiff während der Überfahrt von Irland nach Cornwall. 2. Aufzug: In der königlichen Burg Markes in Cornwall. 3. Aufzug Tristans Burg in Bretagno

Hauptpausen werden durch das Fallen des eisernen Vorhanges angezeigt.
Textbücher sind an der Kasse und bei Schließern zu haben
Umbesetzungen infolge von Erkrankungen vorbehalten.

Kassenöffnung u. Einlaß 5 3/4 Uhr. Anfang **6 1/2** Uhr. Ende ungef. 11 Uhr

Herz **Stiefel**
Herz und **Angulus** **Stiefel**
Zwei erstklassige deutsche Fabrikate
Schuhhaus **Sibermann** Grabenstr.

Ein Erfolg!
wird erzielt durch die wirksame Dauer-Reklame des Theater-Programm-Heftes
Tägliches Erscheinen
Geringe Inseratkosten
Auflage ca. 135000
Annahme und Auskunftsstelle im Bureau des Stadt-Theaters

Reserviert.

Neuheiten in **Feder-Reiherhüten, Trauerhüten etc.**
Gute Qualitäten, billigste Preise!
Johanna Michlau, geb. Leiser Eckhaus Allee u. Flügelstr.

PAUL BRÄESS, Düsseldorf Kasernenstraße 27
Telephon 543 und 8543
Ceppiche, Dekorationen, Polstermöbel, Gardinen, Möbel- u. Dekorationsstoffe
Orientteppiche Persönlicher Einkauf im Orient

Krügerol-Katarrh-Bonbons
sind und bleiben **die besten**

Graf Adolfstr. 83-87 **HERBERT SCHULER** Hintergebäude d. A.-G. de Fries & Co.
Vorteilhafteste Bezugsquelle für Manufakturwaren aller Art, Damen-, Herren- und Kinder-Konfektion

Konservatorium der Musik, Ehrenstraße 10 b
Leitung: Hofkonzertmeister **Julian Gumpert**
— Aufnahmen täglich — Prospekte frei —
Unterricht in allen Zweigen der Tonkunst für Erwachsene und Kinder. Gesonderte Klassen für Anfänger, Vorgeschr. und Berufsschüler.

Die **Hoefel-Brauerei**
Akt.-Ges. in Düsseldorf

empfiehlt ihre **la. hellen und dunklen Biere.**
Prämiert mit der preuß. Staatsmedaille.
Flaschenbiere in Brauerei-Abfüllung.

Mand-Flügel
sind tonschön.

Mand-Pianos
sind preiswert.

Grünstraße

Mand

Ecke Königsallee 68

Mand-Flügel
sind klangvoll.

Mand-Pianos
sind unübertroffen.

Preise der Plätze und der Billettsteuer

Proszeniumlogen	Mk. 7.25	und 0.75 =	8.—
1. Rang Balkon die ersten 3 Reihen	5.45	0.55 =	6.—
1. Rang Balkon die hinteren Reihen	4.55	0.45 =	5.—
1. Rang Mittelloge die ersten 2 Reihen	4.50	0.50 =	5.—
1. Rang Mittelloge die hinteren Reihen	3.60	0.40 =	4.—
1. Rang Seitenloge d. erste Reihe (außer Loge 1, 2, 3, 4)	4.05	0.45 =	4.50
1. Rang Seitenloge 1—4 erste Reihe. 5—16 zweite Reihe	3.60	0.40 =	4.—
1. Rang Seitenloge 1—4 zweite und dritte Reihe, Loge 5—16 dritte Reihe	3.15	0.35 =	3.50
Parkettlogen 1. Reihe	3.60	0.40 =	4.—
Parkettlogen 2. und 3. Reihe	3.15	0.35 =	3.50
Parkett	3.60	0.40 =	4.—
Stehparkett	2.25	0.25 =	2.50
2. Rang Balkon 1. und 2. Reihe	1.80	0.20 =	2.—
2. Rang Balkon 3. bis 5. Reihe	1.80	0.20 =	2.—
2. Rang Seitenloge 1. Reihe	1.35	0.15 =	1.50
2. Rang Seitenloge 2. und 3. Reihe	1.35	0.15 =	1.50
2. Rang Proszeniumloge	1.35	0.15 =	1.50
Sitzparterre	0.90	0.10 =	1.—
Stehparterre	0.45	0.05 =	0.50
Galerie Sitzplatz	0.45	0.05 =	0.50

*Textbücher sind an der Kasse und belden Billetteuren zu haben.
Umbesetzungen infolge von Erkrankungen behält sich die Direktion vor.
Während der Hauptpausen wird der eiserne Vorhang heruntergelassen.*

Für telephonische Billettvorbestellungen (Telephon 7755) wird eine Vormerkungsgebühr von 20 Pfg. erhoben. Der Verkauf der Einlaßkarten findet morgens von 10—1 Uhr an der Theaterkasse des Stadttheaters statt, mit Ausnahme von Parterre- und Galeriekarten, die an der Galeriekasse verkauft werden. Die reservierten Billets müssen am Tage der Vorstellung spätestens mittags 12 Uhr abgeholt sein. Vorausbestellungen von Einlaßkarten für die Sonntagnachmittags-Vorstellungen und für die volkstümlichen Vorstellungen zu ermäßigten Preisen werden nicht entgegengenommen.

Ludw. Krieger Flügel, Pianinos, Harmoniums

Klosterstr. 14a Gegr. 1875 Teilzahlung, Miete, Umtausch Mietrechnung bei späterem Kauf laut schriftl. Vereinbarung

Gewissenhafte, sorgfältige Frauenbehandlung, Kräuterlithbäder, Packungen, Güsse, Massage bei Rheuma, Gicht, Ictias, Beinleiden, Beilgymnastik, Stärkungsmassagen, Entfettungskuren.

Frau L. Walter, ärztlich geprüfte Heilgehilfin Masseurin.

Hedersstraße 881 — Nähe Hauptbahnhof.
Hilfe von Herren Ärzten aus erikfl. Sanatorien des In- u. Auslandes sowie beste Empfehlungen stehen zu Diensten.

J. H. Laag Hoffärberei u. chemische Reinigungs-Anstalt
Fabrik: Kaiserswertherstr. 95. Annahmen in allen Stadtteilen.

Die **Hoefel-E**
Akt.-Ges. in D

Mand-
sind tonschö

Grünst

Mand-
sind klangvo

und dunklen Biere.
euß. Staatsmedaille.
rauerei-Abfüllung.

nd-Pianos
preiswert.

sallee 68

nd-Pianos
übertroffen.

Pro
Proseniumlogen
1. Rang Balkon die
1. Rang Balkon die
1. Rang Mittelloge
1. Rang Mittelloge
1. Rang Seitenloge
1. Rang Seitenloge
1. Rang Seitenloge
Loge 5-16 dr
Parkettlogen 1. Re
Parkettlogen 2. un
Parkett
Stehparkett
2. Rang Balkon 1.
2. Rang Balkon 3.
2. Rang Seitenloge
2. Rang Seitenloge
2. Rang Prosenium
Sitzparterre
Stehparterre
Galerie Sitzplatz

Textbüch
Umbesetzung
Während de

Für telephonische
20 Pfg. erhoben. Der
des Stadttheaters statt
verkauft werden. Die r
abgeholt sein. Vorausst
für die volkstümlichen

nd 0.75 = 8.-
0.55 = 6.-
0.45 = 5.-
0.50 = 5.-
0.40 = 4.-
0.45 = 4.50
0.40 = 4.-

0.35 = 3.50
0.40 = 4.-
0.35 = 3.50
0.40 = 4.-
0.25 = 2.50
0.20 = 2.-
0.20 = 2.-
0.15 = 1.50
0.15 = 1.50
0.15 = 1.50
0.10 = 1.-
0.05 = 0.50
0.05 = 0.50

haben.
ektion vor.
ergelassen.

nerkungsgebühr von
an der Theaterkasse
an der Galeriekasse
stens mittags 12 Uhr
s-Vorstellungen und
entgegengenommen.

Ludw. Kriege
Klosterstr. 14a Gegr. 1

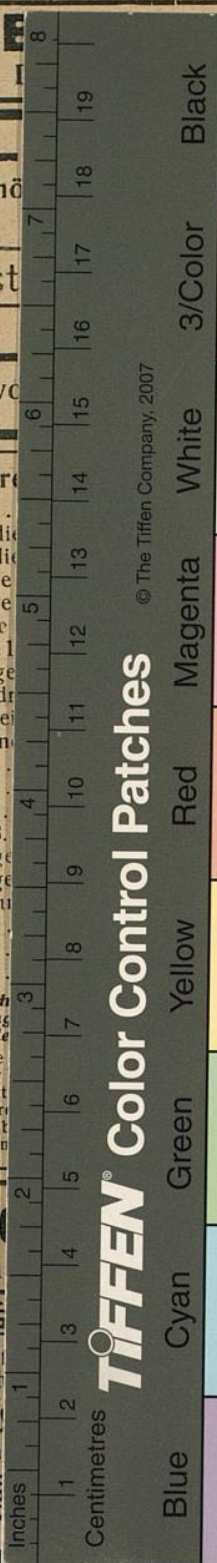
Gewissenhafte, sorgfält
Rheuma, Gicht, id
Frau
Hilfe von Herren Herzen a

Harmoniums
mtausch
it schriftl. Vereinbarung

en, Güte, Massage bei
gen, Entfettungskuren.
Maffeurin.
pfbahnhof.
hlungen stehen zu Diensten.

J. H. Läg

Reinigungs-Anstalt
Fabrik: Kaiserswertherstr. 95. Annahmen in allen Stadtteilen.



TIFFEN Color Control Patches
© The Tiffen Company, 2007