

# Pianohaus H. Adam, Düsseldorf

Inh.: Fritz Lenz Tel. 7897 nur Königsallee 100, am Apollotheater

Pianos · Flügel · Harmoniums  
Phonola-Pianos · Phonola-Flügel  
Kauf, Miete, Umtausch, Stimmungen, Reparaturen, Transporte

## Musikalische Ausbildung

von den Anfangsgründen an in Gesang, Geige, Klavier. Künstlerisches Zusammenspiel, Kammermusik.  
Helene u. Karin Lücker, staatlich geprüft, Kaiserstraße 19 I. Sprechzeit 4-5.

**Riquetta**  
 DIE KOSTLICHE  
 SPEISE-SCHOKOLADE

Fabrikanten:  
 Riquet & Co. A.-G., Leipzig-Gautzsch.

### Spielplan:

Dienstag, den 5. Okt., abends 7 1/2 Uhr  
Abonnement **4**  
**Die Siebzehnjährigen**

Mittwoch, den 6. Okt., abends 7 1/2 Uhr  
Abonnement **5**  
**Der Widerspänstigen Zähmung**

Donnerstag, den 7. Okt., abends 7 1/2 Uhr  
Abonnement **6**  
**Kabale und Liebe**

Freitag, den 8. Okt., abends 7 1/2 Uhr  
Abonnement **7**  
**Der Widerspänstigen Zähmung**

Samstag, den 9. Okt., abends 7 1/2 Uhr  
Abonnement **8**  
**Der Sohn der Wildnis**

Sonntag, den 10. Okt., abends 7 Uhr  
Abonnement **1**  
**Marta**

Fabrikanten:  
 Riquet & Co. A.-G., Leipzig-Gautzsch.

**Riquet**  
**Wammuf-Hokao**  
 VOLL KRAFT

## Dieterichs Flaschenbiere

in täglich frischer Brauerei-Abfüllung

und zwar: Dieterich's erste Qualität hell . . . . . à 18 Pfg. } per Flasche  
 Dieterich's erste Qualität dunkel . . . . . à 18 Pfg. } frei Haus exkl.  
 Dieterich's Tafelbier . . . . . à 17 Pfg. } Flaschenpfand

liefert bei Bestellung durch Postkarte oder Telefon 48 und 1949

Brauerei Gebr. Dieterich A.-G. Düsseldorf

## Schaub'sche Buchhandlung

Alleestraße 23, am Kaiser-Wilhelm-Denkmal - Fernruf 12685 - Gegründet 1820

==== Sämtliche Texte für Oper und Schauspiel. ====

Stets vollständig auf Lager:

Für Feldpost: Die 1 Mark-Romane von Ullstein und S. Fischer, die Blauen Bücher, Inselbücherei, Reclams Universalbibliothek, Wiesbadener Volksbücher usw.

**W. Wienen Schürzen** Konfektion  
Ackerstr. 3 Elegante Maas-Anfertigung

**Hotel Kaletsch** Königsallee 66

Gebrüder  
**HARTOCH**  
Flügelstr. Markt Bolkerstr.



**Pianos Harmoniums**

Erstklassige Fabrikate! Allerbilligste Preise!  
Teilzahlungen — Gutschrift der Miete bei Ankauf  
A. Demmer, Bismarckstr. 62/64 — Telefon 4762.

Reserviert.

Auf wissenschaftlicher Grundlage basiert die Zusammenstellung der berühmten

**Krügerol-Katarrh-Bonbons**

die das beste Genußmittel bei Husten, Heiserkeit und Verschleimung etc. darstellen.

Überall zu haben, wo am Schaufenster der Originalbeutel sichtbar ist.

Reserviert.

*Bier- und Kaffeehaus*  
**Max Röntz**  
Alleestr. 33 gegenüber Tietz

*Der Schluss der Stadttheater-Vorstellung wird 10 Minuten vorher in meinem Lokal durch Glockenzeichen bekannt gegeben.*

Abonnement 3

Abonnement 3

Montag, den 4. Oktober 1915:

**Hoffmanns Erzählungen**

Phantastische Oper in 5 Bildern von J. Barbier. Musik von J. Offenbach  
Musikalische Leitung: Alfred Fröhlich. Spielleitung: Gustav Waschow.

PERSONEN:

1. Bild (Luthers Keller)

Hoffmann . . . . . Adolf Jaeger  
Niklaus . . . . . Marie Weißenfels  
\* Stadtrat Lindorf . . . . .  
Andreas . . . . . Ernst Herz  
Luther . . . . . Jahn Hofknecht  
Nathanael . . . . . Peter Kirschbaum  
Hermann . . . . . Eugen Hübner  
Studenten, Bürger.

2. Bild (Olympia)

Olympia . . . . . Elisabeth Inme  
Spalanzani . . . . . Max Röllner  
Cochenille . . . . . Ernst Herz  
\* Coppelius . . . . .  
Hoffmann . . . . . Adolf Jaeger  
Niklaus . . . . . Marie Weißenfels  
Gäste.

Ort der Handlung: In Spalanzanis Hause.

3. Bild (Giulietta)

Giulietta . . . . . Hermine Hoffmann  
Hoffmann . . . . . Adolf Jaeger  
Niklaus . . . . . Marie Weißenfels  
\* Dapertutto . . . . .  
Schlemihl . . . . . Ernst Bedau  
Pitichinaccio . . . . . Ernst Herz  
Gäste.

Ort der Handlung: Venedig.

4. Bild (Antonia)

Antonia . . . . . Else Kramm vom Stadttheater in Dortmund als Gast  
Crespel . . . . . Hubert Mertens  
Hoffmann . . . . . Adolf Jaeger  
Niklaus . . . . . Marie Weißenfels  
\* Mirakel . . . . .  
Franz . . . . . Ernst Herz  
Stimme der Mutter . . . . . Magda Spiegel  
Ort der Handlung: Eine süddeutsche Stadt

Wenden!

Reserviert.

Wilh. Arnold Nachf.  
Carl Dudweiler  
Kohlen, Koks, Briketts  
Isenpoldstr. 15 u. Herzogstr. 6. Fernspr. 154

Sportgeräte  
Turngeräte  
Spielgeräte

für Haus und Garten  
für Lehranstalten u. Vereine  
Oswald Faber, Leipzig.

Das Neueste in  
Uebergangshüten, Trauerhüten etc.  
Gute Qualitäten, billigste Preise!  
Johanna Michlau, geb. Leeser Eckhaus Allee- u. Flügelstr.

**PAUK BRÄESS, Düsseldorf** Kasernenstraße 27  
Telephon 543 und 8543  
Teppiche, Dekorationen, Polstermöbel  
Gardinen, Möbel- u. Dekorationsstoffe  
**Orientteppiche** Persönlicher Einkauf im Orient

Graf Adolfstr. 83-87 **HERBERT SCHÜLER** Hintergebäude d. A.-G. de Fries & Co.  
Vorteilhafteste Bezugsquelle für Manufakturwaren aller Art, Damen-,  
Herren- und Kinder-Konfektion

**Konservatorium der Musik, Ehrenstraße 10 b**  
Leitung: Hofkonzertmeister **Julian Gumpert**  
— Aufnahmen täglich — Prospekte frei —  
Unterricht in allen Zweigen der Tonkunst für Erwachsene und Kinder. — Gesonderte Klassen für Anfänger, Vorgeschriftene und Berufsschüler.

**Meister-Schule für Gesang**  
Ernst v. Schuch u. Giacomo Minkowski (Dresden)  
Vollständige Ausbildung für  
OPER und KONZERT bis zur Öffentlichkeitsreise  
Ausschl. Lehrdiplom f. Rheinland und Westfalen  
**Frau Marie Gallenkamp**  
Graf-Adolf-Straße 1211 27 Telephon Nr. 14433  
Straßenbahnlinie 8 und 9 ab Hauptbahnhof



Herz und Angulus  
Stiefel

Zwei erstklassige deutsche Fabrikate  
Schuhhaus **Silbermann** Grabenstr.

**Ein Erfolg!**

wird erzielt durch die wirksame Dauer-Reklame des Theater-Programm-Heftes

**Tägliches Erscheinen**  
**Geringe Inseratkosten**

**Auflage ca. 135000**  
Annahme und Auskunftsstelle im Bureau des Stadt-Theaters

**Krügerol-Katarrh-Bonbons**  
sind und bleiben **die besten**

Die **Hoefel-Brauerei**  
Akt.-Ges. in Düsseldorf

empfiehlt ihre Ia. hellen und dunklen Biere.  
Prämiiert mit der preuß. Staatsmedaille.  
Flaschenbiere in Brauerei-Abfüllung.

**Mand-Flügel**  
sind tonschön.

**Mand-Pianos**  
sind preiswert.

Grünstraße

**Mand**

Ecke Königsallee 68

**Mand-Flügel**  
sind klangvoll.

**Mand-Pianos**  
sind unübertroffen.

5. Bild (Keller)

Hoffmann . . . . .	Adolf Jacger	Die Muse . . . . .	Franziska Wendt
Niklaus . . . . .	Marie Weißenfels	Luther . . . . .	Jahn Hofknecht
*Stadtrat Lindorf . . . . .	* * *	Nathanael . . . . .	Peter Kirschbaum
Stella . . . . .	María Heber-Rosen	Hermann . . . . .	Eugen Hübner
*Stadtrat Lintorf . . . . .	} Julius vom Scheidt vom Opernhaus in Köln als Gast		
*Coppelius . . . . .			
*Dapertutto . . . . .			
*Mirakel . . . . .			

Ort der Handlung, wie erstes Bild.

Hauptpausen werden durch das Fallen des eisernen Vorhanges angezeigt

Textbücher sind an der Kasse und bei den Schließern zu haben.

Umbesetzung n infolge von Erkrankungen vorbehalten

Krank: Hermine Fröhlich-Förster, August Kiess

Kassenöffnung u Einlaß 6<sup>3</sup>/<sub>4</sub> Uhr. Anfang 7<sup>1</sup>/<sub>2</sub> Uhr. Ende ungef. 10 Uhr

**Ludw. Krieger Flügel, Pianinos, Harmoniums**

Klosterstr. 14a Gegr. 1875 Teilzahlung, Miete, Umtausch  
Mietanrechnung bei späterem Kauf laut schriftl. Vereinbarung

**G**ewissenhafte, sorgfältige Frauenbehandlung, Kräuterfitzbäder, Packungen, Güsse, Massage bei Rheuma, Gicht, Idias, Beinleiden, Belgymnastik, Stärkungsmassagen, Entfettungskuren.

**Frau K. Walter,** ärztlich geprüfte Heilgehilfin Masseurin.

Adersstraße 881 - Nähe Hauptbahnhof.  
Hilfe von Herren Ärzten aus eriktl. Sanatorien des In- u. Auslandes sowie beste Empfehlungen stehen zu Diensten.

**J. H. Laag**

Hoffärberei u. chemische Reinigungs-Anstalt  
Fabrik: Kaiserswertherstr. 95. Annahmen in allen Stadtteilen.

Die **Hoefel**  
Akt.-Ges. in

**Mand**  
sind tons

**Grün**

**Mand**  
sind klang

Hoffmann . . . . .  
Niklaus . . . . .  
\*Stadtrat Lindorf  
Stella  
\*Stadtrat Lintorf  
\*Coppelius . . . . .  
\*Dapertutto . . . . .  
\*Mirakel . . . . .

Hauptpausen  
Textbüch  
Un

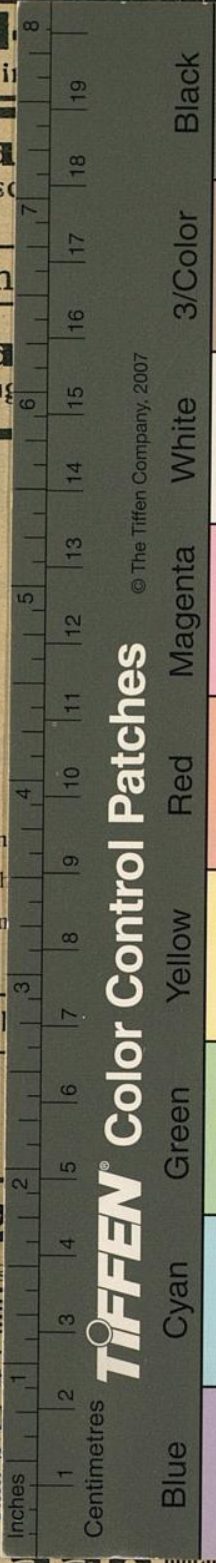
Kassenöffnung u

**Ludw. Krie**  
Klosterstr. 14a Geg

**B**ewissenhafte, for  
Rheuma, Gicht  
**Frau**  
Äffelte von Herren Herz

**J. H. Ladag**

Fabrik: Kaiserswertherstr. 95. Annahmen in allen Stadtteilen.



© The Tiffen Company, 2007

ellen und dunklen Biere.  
preuß. Staatsmedaille,  
Brauerei-Abfüllung.

**nd-Pianos**  
d preiswert.

**nigsallee 68**

**nd-Pianos**  
unübertroffen.

. . . . . Franziska Wendt  
. . . . . Jahn Hofknecht  
. . . . . Peter Kirschbaum  
. . . . . Eugen Hübner

us in Köln als Gast

anges angezeigt

rn zu haben.

behalten

Gless

Ende ungef. 10 Uhr

**Harmoniums**

, Umtausch  
laut schriftl. Vereinbarung

ungen, Güfte, Massage bei  
allagen, Entfettungskuren.  
fin Maffeurin.  
Bauptbahnhof.  
mpfehlungen stehen zu Dienften.

**ne Reinigungs-Anstalt**