

25.9.

# Pianohaus H. Adam, Düsseldorf

Inh.: Fritz Lenz Tel. 7897 nur Königsallee 100, am Apollotheater

Pianos · Flügel · Harmoniums  
Phonola-Pianos · Phonola-Flügel

Kauf, Miete, Umtausch, Stimmungen, Reparaturen, Transporte

## Musikalische Ausbildung

von den Anfangsgründen an in Gesang, Geige, Klavier. Künstlerisches Zusammenspiel, Kammermusik.

Helene u. Karin Lücker, staatlich geprüft, Kaiserstraße 19 I. Sprechzeit 4-5.

**Riquetta**  
DIE KOSTLICHE  
SPEISE-SCHOKOLADE

Fabrikanten:

Riquet & Co. A.-G., Leipzig-Gautzsch.

### Spielplan:

Sonntag, den 26. Sept., abends 6<sup>1</sup>/<sub>2</sub> Uhr  
Ausser Abonnement  
Tanzhäuser

Riquet & Co. A.-G., Leipzig-Gautzsch.

Fabrikanten:

**Riquet**  
**Hammur-HAKAO**  
VOLL KRAFT

## Dieterichs Flaschenbiere

in täglich frischer Brauerei-Abfüllung

und zwar: Dieterich's erste Qualität hell . . . à 18 Pfg. } per Flasche  
Dieterich's erste Qualität dunkel . . . à 18 Pfg. } frei Haus exkl.  
Dieterich's Tafelbier . . . . . à 17 Pfg. } Flaschenpfand

liefert bei Bestellung durch Postkarte oder Telefon 48 und 1949

Brauerei Gebr. Dieterich A.-G. Düsseldorf

## Schaub'sche Buchhandlung

Alleestraße 23, am Kaiser-Wilhelm-Denkmal - Fernruf 12685 - Gegründet 1820

Sämtliche Texte für Oper und Schauspiel.

Stets vollständig auf Lager:

Für Feldpost: Die 1 Mark-Romane von Ullstein und S. Fischer, die Blauen Bücher, Inselbücherei, Reclams Universalbibliothek, Wiesbadener Volksbücher usw.

**W. Wiene Schürzen** Konfektion Elegante Maas-Anfertigung  
Ackerstr. 3

**Hotel Kaletsch** Königsallee 66

Gebrüder  
**HARTOCH**  
Flingerstr. • Markt • Bolkerstr.



**Pianos • Harmoniums**  
Erstklassige Fabrikate! Allerbilligste Preise!  
Teilzahlungen — Gutschrift der Miete bei Ankauf  
A. Demmer, Bismarckstr. 62/64 • Telefon 4762.

**Krügerol-**  
Katarrh-Bonbons  
(W. Z. gesetzlich geschützt)  
**sind die besten**

*Bier- und Kaffeehaus*  
**Max Röntz**  
Alleeestr. 33 gegenüber Tiebz

*Der Schluss der Stadttheater-*  
*Vorstellung wird 10 Minuten*  
*vorher in meinem Lokal*  
*durch Glockenzeichen be-*  
*kannt gegeben.*

Reserviert.  
**Meister-Schule für Gesang**  
Ernst v. Schuch u. Giacomo Minkowski (Dresden)  
Vollständige Ausbildung für  
OPER und KONZERT bis zur Öffentlichkeitsreife  
Ausschl. Lehrdiplom f. Rheinland und Westfalen  
**Frau Marie Gallenkamp**  
Graß-Adolf-Strasse 32 II 97 • Telefon Nr. 14433  
Straßenbahnlinie 8 und 9 ab Hauptbahnhof

Reserviert.

Reserviert.

Reserviert.

**Wilh. Arnold Nachf.**  
Carl Duschweiler  
**Kohlen, Koks, Briketts**  
Isopoldstr. 15 u. Herzogstr. 6. Fernspr. 154

Sportgeräte  
Turn geräte  
Spiel geräte

für Haus und Garten  
für Lehranstalten u. Vereine  
Oswald Faber, Leipzig.

Abonnement 5

Abonnement 5

Samstag, den 25. September 1915:

**Andreas Hofer**  
Der Sandwirt von Passeyer

Ein Trauerspiel in 4 Aufzügen von Karl Immermann  
Spielleitung: Béla Duschak.

Andreas Hofer, der Sandwirt von Passeyer . . .	Ludwig Mayr
Joseph Speckbacher, . . .	Haupter der Hans Werder
Der Capuziner Joachim Haspinger	Insurrektion Arthur Schetter
Etschmann, der Wirt zum Schupfen . . .	Robert Weberg
Peter Mayer . . .	Heinrich Gärtner
Fallern von Rodeneck . . .	Emil Wirth
Eisenstecken . . . Tyroler . . .	O. F. Teuscher
Heinrich Stoß . . .	Max Roller
Mathias, Etschmanns Knecht . . .	Ernst Herz
Johann, Hofers Knabe . . .	E. Prothmann
Elsi, Etschmanns Frau . . .	Ida Ravenau
Frau Straubing . . . Tyrolerinnen . . .	Eise Kittner
Bärbel . . .	Marta Kren
Der Vize-König von Italien . . .	Max Bing
Der Herzog von Danzig . . .	Ernst Bedau
Graf Barraguay . . . Französische Offiziere . . .	Max Wogritsch
La Coste . . .	Otto Busch
Pleury . . .	Kurt Goldberg
Der Priester Donay . . .	Willi Schott
Ein Page . . .	Maria Heber-Rosen
Ein tyrolisches Weib . . .	Anna Walburg
Zwei Kinder . . .	kl. Prothmann, kl. Agethen

Die Hauptpause wird durch das Fallen des eisernen Vorhanges angezeigt

**Schülerkarten haben Gültigkeit**

Kassenöffnung u. Einlaß 6<sup>3</sup>/<sub>4</sub> Uhr. Anfang 7<sup>1</sup>/<sub>2</sub> Uhr. Ende nach 10<sup>1</sup>/<sub>2</sub> Uhr



Herz und Angulus  
Stiefel

Zwei erstklassige deutsche Fabrikate  
Schuhhaus **Silbermann** Grabenstr.

**Ein Erfolg!**

wird erzielt durch die wirksame  
Dauer-Reklame des Theater-Pro-  
gramm-Heftes

**Tägliches Erscheinen**

**Geringe Inseratkosten**

**Auflage ca. 135000**

Annahme und Auskunft-  
stelle im Bureau des  
Stadt-Theaters

Reserviert.

**LAMBERTZ PRINTEN**

weltberühmte Marke!

**HENRY LAMBERTZ**  
Hofl. Sr. Majestät d. Königs v. Preußen  
**AACHEN**

Das Neueste in  
**Uebergangshüten, Trauerhüten etc.**  
Gute Qualitäten, billigste Preise!  
**Johanna Michlau, geb. Leeser** Eckhaus Allee-  
u. Flingerstr.

**PAUL BRÄESS, Düsseldorf** Kasernenstraße 27  
Telephon 543 und 8543  
Cepplie, Dekorationen, Polstermöbel  
Gardinen, Möbel- u. Dekorationsstoffe  
**Orientteppiche** Persönlicher Ein-  
kauf im Orient

Graß-Adolfstr. 83-87 **HERBERT SCHÜLER** Hintergebäude d. A.-G. de Fries & Co.  
**Vorteilhafteste Bezugsquelle** für Manufakturwaren aller Art, Damen-  
:: Herren- und Kinder-Konfektion ::

**Konservatorium der Musik, Ehrenstraße 10 b** Unterricht in allen Zweigen der Tonkunst für  
Leitung: Hofkonzertmeister **Julian Gumpert** • Erwachsene und Kinder. Gesonderte Klassen für  
— Aufnahmen täglich — Prospekte frei — Anfänger, Vorgeschrittene und Berufsschüler.

Die **Hoefel-Brauerei**  
Akt.-Ges. in Düsseldorf

empfiehlt ihre Ia. hellen und dunklen Biere.  
Prämiert mit der preuß. Staatsmedaille.  
Flaschenbiere in Brauerei-Abfüllung.

**Mand-Flügel**  
sind tonschön.

**Mand-Pianos**  
sind preiswert.

Grünstraße **Mand** Ecke Königsallee 68

**Mand-Flügel**  
sind klangvoll.

**Mand-Pianos**  
sind unübertroffen.

**Preise der Plätze und der Billettsteuer**

Proszeniumlogen . . . . .	k 4.45	und 0.55	= 5.—
1. Rang Balkon die ersten 3 Reihen . . . . .	3.60	0.40	= 4.—
1. Rang Balkon die hinteren Reihen . . . . .	2.70	0.30	= 3.—
1. Rang Mittelloge die ersten 2 Reihen . . . . .	2.70	0.30	= 3.—
1. Rang Mittelloge die hinteren Reihen . . . . .	2.25	0.25	= 2.50
1. Rang Seitenloge d. erste Reihe (außer Loge 1, 2, 3, 4) . . . . .	2.70	0.30	= 3.—
1. Rang Seitenloge 1—4 erste Reihe, 5—16 zweite Reihe . . . . .	2.25	0.25	= 2.50
1. Rang Seitenloge 1—4 zweite und dritte Reihe, Loge 5—16 dritte Reihe . . . . .	1.80	0.20	= 2.—
Parkettlogen 1. Reihe . . . . .	1.80	0.20	= 2.—
Parkettlogen 2. und 3. Reihe . . . . .	2.25	0.25	= 2.50
Parkett . . . . .	1.80	0.20	= 2.—
Stehparkett . . . . .	2.25	0.25	= 2.50
2. Rang Balkon 1. und 2. Reihe . . . . .	1.35	0.15	= 1.50
2. Rang Balkon 3. bis 5. Reihe . . . . .	1.35	0.15	= 1.50
2. Rang Seitenloge 1. Reihe . . . . .	1.10	0.15	= 1.25
2. Rang Seitenloge 2. und 3. Reihe . . . . .	0.90	0.10	= 1.—
2. Rang Proszeniumloge . . . . .	0.90	0.10	= 1.—
Sitzparterre . . . . .	0.90	0.10	= 1.—
Stehparterre . . . . .	0.70	0.10	= 0.80
Galerie Sitzplatz . . . . .	0.45	0.05	= 0.50

*Textbücher sind an der Kasse und bei den Billetteuren zu haben.  
Umbesetzungen infolge von Erkrankungen behält sich die Direktion vor.  
Während der Hauptpausen wird der eiserne Vorhang heruntergelassen.*

Für telephonische Billettbestellungen (Telephon 7755) wird eine Vormerkungsgebühr von 20 Pfg. erhoben. Der Verkauf der Einlaßkarten findet morgens von 10—1 Uhr an der Theaterkasse des Stadttheaters statt, mit Ausnahme von Parterre- und Galeriekarten, die an der Galeriekasse verkauft werden. Die reservierten Billets müssen am Tage der Vorstellung spätestens mittags 12 Uhr abgeholt sein. Vorausbestellungen von Einlaßkarten für die Sonntagnachmittags-Vorstellungen und für die volkstümlichen Vorstellungen zu ermäßigten Preisen werden nicht entgegengenommen.

**Ludw. Krieger Flügel, Pianinos, Harmoniums**

Klosterstr. 14a Gegr. 1875 Teilzahlung, Miete, Umtausch  
Mietanrechnung bei späterem Kauf laut schriftl. Vereinbarung

**G**ewissenhafte, sorgfältige Frauenbehandlung, Kräuterflüßbäder, Packungen, Güsse, Massage bei Rheuma, Gicht, Idias, Beinleiden, Bellgymnastik, Stärkungsmassagen, Entfettungskuren.

**Frau K. Walter**, ärztlich geprüfte Heilgehilfin Masseurin.

Hilfte von Herren Herzien aus erikl. Sanatorien des In- u. Auslandes sowie hefte Empfehlungen stehen zu Diensten.

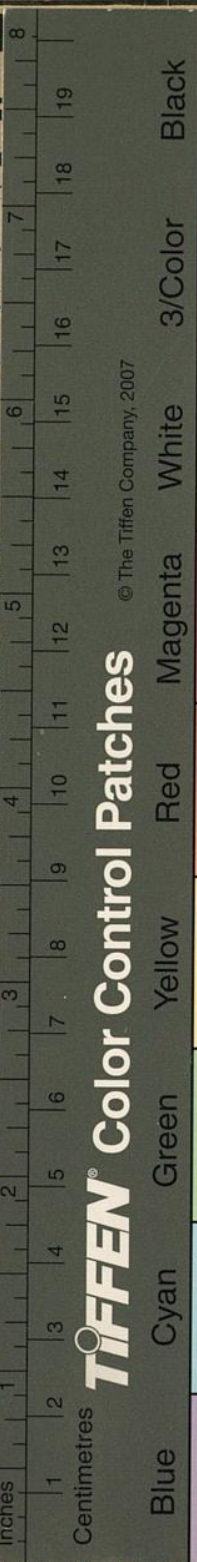
**J. H. Laag** Hoffärberei u. chemische Reinigungs-Anstalt  
Fabrik: Kaiserswertherstr. 95. Annahmen in allen Stadtteilen.

Die **Hoefel-**  
Akt.-Ges. in

**Man**  
sind ton

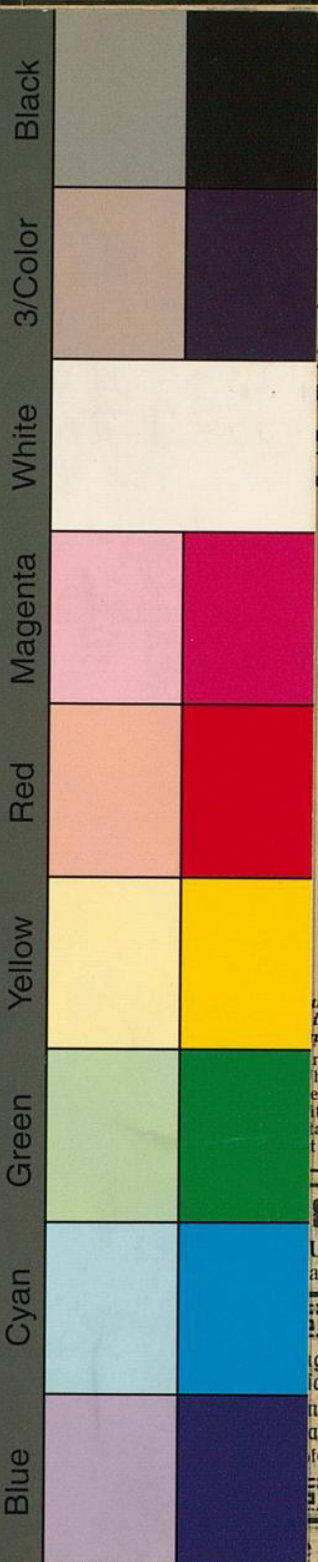
**Grünstra**

**Man**  
sind kla



© The Tiffen Company, 2007

**TIFFEN® Color Control Patches**



en und dunklen Biere.  
preuß. Staatsmedaille,  
Brauerei-Abfüllung.

**1 - Pianos**  
iswert.

**Königsallee 68**

**1 - Pianos**  
ertroffen.

P

Proszeniumlogen  
1. Rang Balkon d  
1. Rang Balkon d  
1. Rang Mittellog  
1. Rang Mittellog  
1. Rang Seitenlog  
1. Rang Seitenlog  
1. Rang Seitenlog  
Loge 5-16  
Parkettlogen 1. R  
Parkettlogen 2. u  
Parkett  
Stehparkett  
2. Rang Balkon  
2. Rang Balkon  
2. Rang Seitenlog  
2. Rang Seitenlog  
2. Rang Proszeni  
Sitzparterre  
Stehparterre  
Galerie Sitzplatz

Textbü  
Umbesetz  
Während

Für telephonisch  
20 Pfg. erhoben. De  
des Stadttheaters st  
verkauft werden. Die  
abgeholt sein. Vora  
für die volkstümlich

er

und 0.55 = 5.-  
. 0.40 = 4.-  
. 0.30 = 3.-  
. 0.30 = 3.-  
. 0.25 = 2.50  
. 0.3 = 3.  
. 0.25 = 2.50

. 0.20 = 2.-  
. 0.20 = 2.-  
. 0.25 = 2.50  
. 0.20 = 2.-  
. 0.25 = 2.50  
. 0.15 = 1.50  
. 0.15 = 1.50  
. 0.15 = 1.25  
. 0.10 = 1.-  
. 0.10 = 1.-  
. 0.10 = 1.-  
. 0.10 = 0.80  
. 0.05 = 0.50

**Ludw. Kriege**  
Klosterstr. 14a Gegr.

Gewissenhafte, sorgf  
Rheuma, Sida,  
**Frau**  
Hilfette von Herren Herzie

**Harmoniums**  
Umtausch  
aut schriftl. Vereinbarung

gen, Güfte, Massage bei  
agen, Entfettungskuren.  
n Malfleurin.  
auptbahnhof.  
ehlungen stehen zu Diensten.

**J. H. Laag**

**Reinigungs-Anstalt**  
Fabrik: Kaiserswertherstr. 95. Annahmen in allen Stadtteilen.