

22. 9.

Pianohaus H. Adam, Düsseldorf

Inh.: Fritz Lenz Tel. 7897 nur Königsallee 100, am Apollotheater
Pianos · Flügel · Harmoniums
Phonola-Pianos · Phonola-Flügel
Kauf, Miete, Umtausch, Stimmungen, Reparaturen, Transporte

Musikalische Ausbildung

von den Anfangsgründen an in Gesang, Geige, Klavier, Künstlerisches Zusammenspiel, Kammermusik.
Helene u. Karin Lücker, staatlich geprüft, Kaiserstraße 19^I. Sprechzeit 4-5.

DIE KOSTLICHE
SPEISE-SCHOKOLADE

Riquetta

Fabrikanten:
Riquet & Co. A.-G., Leipzig-Gautzsch.

Spielplan:

Donnerstag, den 23. Sept., abends 7¹/₂ Uhr
Abonnement 4 statt 3

Jahrmarkt in Palsnitz

Freitag, den 24. Sept., abends 7¹/₂ Uhr
Abonnement 3 statt 4

Der Bettelstudent

Samstag, den 25. Sept., abends 7¹/₂ Uhr
Abonnement 5

Andreas Hofer

Schülerkarten gültig!

Sonntag, den 26. Sept., abends 6¹/₂ Uhr

Ausser Abonnement

Tanzhäuser

Fabrikanten:
Riquet & Co. A.-G., Leipzig-Gautzsch.

Riquet
Hammur-Rakao
VOLL KRAFT

Dieterichs Flaschenbiere

in täglich frischer
Brauerei-Abfüllung

und zwar: Dieterich's erste Qualität hell à 18 Pfg. } per Flasche
Dieterich's erste Qualität dunkel à 18 Pfg. } frei Haus exkl.
Dieterich's Tafelbier à 17 Pfg. } Flaschenpfand

liefert bei Bestellung durch Postkarte oder Telefon 48 und 1949

Brauerei Gebr. Dieterich A.-G. Düsseldorf

Schaub'sche Buchhandlung

Alleestraße 25, am Kaiser-Wilhelm-Denkmal ~ Fernruf 12685 ~ Gegründet 1820

==== Sämtliche Texte für Oper und Schauspiel. ====

Stets vollständig auf Lager:

Für Feldpost: Die 1 Mark-Romane von Ullstein und S. Fischer, die Blauen Bücher, Inselbücherei, Reclams Universalbibliothek, Wiesbadener Volksbücher usw.

W. Wiener Schürzen Konfektion
Ackerstr. 3 Elegante
Maas-Anfertigung

Hotel Kaletsch Königs-
allee 66

Gebrüder
HARTOCH
Flügelstr. • Markt • Bolkerstr.

Krügerol-
Katarrh-Bonbons
(W. Z. gesetzlich geschützt)
sind die besten

Reserviert.

Reserviert.

Wilh. Arnold Nachf.
Carl Dudweiler
Kohlen, Koks, Briketts
Leopoldstr. 15 u. Herzogstr. 6. Fernspr. 154

Sportgeräte
Turngeräte
Spielgeräte
für Haus und Garten
für Lehranstalten u. Vereine
Oswald Faber, Leipzig.

Das Neueste in
Uebergangshüten, Trauerhüten etc.
Gute Qualitäten, billigste Preise!
Johanna Michlau, geb. Leiser
Eckhaus Allee-
u. Flügelstr.

Graf Adoldstr. 83-87 **HERBERT SCHÜLER** Hintergebäude d. A.-G. de Fries & Co.
Vorteilhafteste Bezugsquelle für Manufakturwaren aller Art, Damen-
:: Herren- und Kinder-Konfektion ::

Spaethe **Pianos • Harmoniums**
Erstklassige Fabrikate! Allerbilligste Preise!
Teilzahlungen — Gutschrift der Miete bei Ankauf
A. Demmer, Bismarckstr. 62/64 • Telefon 4762.

Bier- und Kaffeehaus
Max Röntz
Alleestr. 33 gegenüber Tietz

Der Schluss der Stadttheater-
Vorstellung wird 10 Minuten
vorher in meinem Lokal
durch Glockenzeichen be-
kannt gegeben.

Abonnement 2

Abonnement 2

Mittwoch, den 22. September 1915:

UNDINE

Romantische Zauberoper in 4 Aufzügen, frei bearbeitet nach de la Fouqués Erzählung.
Musik von Albert Lortzing.

Musikalische Leitung: Alfred Fröhlich

Spielleitung: Robert Leffler

Personen:

Bertalda, Tochter Herzog Heinrichs	Ilse Bräuner
Ritter Hugo von Ringsteiten	Christian Wahl
Kühleborn, ein mächtiger Wasserfürst	Gustav Waschow
Tobias, ein alter Fischer	Ernst Bedau
Martha, sein Weib	Marie Sieg
Undine, ihre Pflgetochter	Hermine Fröhlich-Förster
Pater Heilmann, Ordensgeistlicher des Kloster Maria Größ	Erich Hanfstaengl
Veit, Hugos Schildknappe	Adolf Karnbach, vom Stadttheater Würzburg als Gast auf Anstellung
Hans, Kellermeister	Hubert Mertens
Ein Hofier	Jahn Hofknecht

Der 1. Aufzug spielt in einem Fischerdorf; der 2. Aufzug in der Reichsstadt
im herzoglichen Schlosse; der 3. und 4. Aufzug in der Nähe und auf der Burg
Ringsteiten. — Zeit: 1450.

Im 2. Aufzuge: Original-Ballett, arrangiert von der Ballettmeisterin Martha Esche, ausgeführt
von Martha Esche, Lydia Tucek, Käthe Köpper und dem Ballettpersonal.

Hauptpausen werden durch das Fallen des eisernen Vorhanges angezeigt.

Textbücher sind an der Kasse und bei den Schließern zu haben.

Umbesetzungen infolge von Erkrankungen vorbehalten

Kassenöffnung u. Einlaß 6³/₄ Uhr. Anfang 7¹/₂ Uhr Ende ungef. 10¹/₂ Uhr

PAUL BRÄESS, Düsseldorf Kasernenstraße 27
Telephon 543 und 8543
Teppiche, Dekorationen, Polstermöbel
Gardinen, Möbel- u. Dekorationsstoffe
Orientteppiche | Persönlicher Ein-
kauf im Orient

Reserviert.

Meister-Schule für Gesang
Ernst v. Schuch u. Giacomo Minkowski (Dresden)
Vollständige Ausbildung für
OPER und KONZERT bis zur Öffentlichkeitsreihe
Ausschl. Lehrdiplom i. Rheinland und Westfalen
Frau Marie Gallenkamp
Graf-Adolf-Str. 32 II 17 • Telefon Nr. 14433
Straßenbahnlinie 8 und 9 ab Hauptbahnhof



Herz und Angulus
Stiefel

Zwei erstklassige deutsche Fabrikate
Schuhhaus **Silbermann** Grabenstr.

Ein Erfolg!

wird erzielt durch die wirksame
Dauer-Reklame des Theater-Pro-
gramm-Heftes

Tägliches Erscheinen
Geringe Inseratkosten

Auflage ca. 135000
Annahme und Auskunfts-
stelle im Bureau des
Stadt-Theaters

LAMBERTZ PRINTEN

weltberühmte Marke!
HENRY LAMBERTZ
Hofl. Sr. Majestät d. Königs v. Preußen
AACHEN

Konservatorium der Musik, Ehrenstraße 10 b
Leitung: Hofkonzertmeister **Julian Gumpert** ♦ Erwachsene und Kinder. Gesonderte Klassen für
— Aufnahmen täglich — Prospekte frei —
Unterricht in allen Zweigen der Tonkunst für
Anfänger, Vorgeschrittene und Berufsschüler.

Die **Hoefel-Brauerei**
Akt.-Ges. in Düsseldorf

empfiehlt ihre **Ia. hellen und dunklen Biere.**
Prämiert mit der preuß. Staatsmedaille,
Flaschenbiere in Brauerei-Abfüllung.

Mand-Flügel
sind tonschön.

Mand-Pianos
sind preiswert.

Grünstraße **Mand** Ecke Königsallee 68

Mand-Flügel
sind klangvoll.

Mand-Pianos
sind unübertroffen.

Preise der Plätze und der Billettsteuer

Proseniumlogen	M. 6.35	und 0.65	= 7 -
1. Rang Balkon die ersten 3 Reihen	4.50	0.50	= 5.-
1. Rang Balkon die hinteren Reihen	3.60	0.40	= 4.-
1. Rang Mittelloge die ersten 2 Reihen	3.60	0.40	= 4.-
1. Rang Mittelloge die hinteren Reihen	3.15	0.35	= 3.50
1. Rang Seitenloge d. erste Reihe (außer Loge 1, 2, 3, 4)	3.15	0.35	= 3.50
1. Rang Seitenloge 1—4 erste Reihe, 5—16 zweite Reihe	2.70	0.30	= 3.-
1. Rang Seitenloge 1—4 zweite und dritte Reihe, Loge 5—16 dritte Reihe	2.25	0.25	= 2.50
Parkettlogen 1. Reihe	3.15	0.35	= 3.50
Parkettlogen 2. und 3. Reihe	2.70	0.30	= 3.-
Parkett	3.15	0.35	= 3.50
Stehparkett	2.25	0.25	= 2.50
2. Rang Balkon 1. und 2. Reihe	1.80	0.20	= 2.-
2. Rang Balkon 3. bis 5. Reihe	1.35	0.15	= 1.50
2. Rang Seitenloge 1. Reihe	1.35	0.15	= 1.50
2. Rang Seitenloge 2. und 3. Reihe	1.10	0.15	= 1.25
2. Rang Proseniumloge	1.10	0.15	= 1.25
Sitzparterre	1.35	0.15	= 1.50
Stehparterre	0.70	0.10	= 0.80
Galerie Sitzplatz	0.45	0.05	= 0.50

*Textbücher sind an der Kasse und bei den Billetteuren zu haben.
Umbesetzungen infolge von Erkrankungen behält sich die Direktion vor.
Während der Hauptpausen wird der eiserne Vorhang heruntergelassen.*

Für telephonische Billettvorbestellungen (Telephon 7755) wird eine Vormerkungsgebühr von 20 Pfg. erhoben. Der Verkauf der Einlaßkarten findet morgens von 10—1 Uhr an der Theaterkasse des Stadttheaters statt, mit Ausnahme von Parterre- und Galeriekarten, die an der Galeriekasse verkauft werden. Die reservierten Billets müssen am Tage der Vorstellung spätestens mittags 12 Uhr abgeholt sein. Vorausbestellungen von Einlaßkarten für die Sonntagnachmittags-Vorstellungen und für die volkstümlichen Vorstellungen zu ermäßigten Preisen werden nicht entgegengenommen.

Ludw. Krieger Flügel, Pianinos, Harmoniums

Klosterstr. 14a Gegr. 1875 Teilzahlung, Miete, Umtausch
Mietanrechnung bei späterem Kauf laut schriftl. Vereinbarung

Gewissenhafte, sorgfältige Frauenbehandlung, Kräuterlithbäder, Packungen, Güsse, Massage bei Rheuma, Gicht, Ictias, Beinleiden, Selbgymnastik, Stärkungsmassagen, Entfettungskuren.

Frau L. Walter, ärztlich geprüfte Heilgehilfin Masseurin.

Adersstraße 881 - Nähe Hauptbahnhof.
Hilfe von Herren Ärzten aus erikl. Sanatorien des In- u. Auslandes sowie beste Empfehlungen stehen zu Diensten.

J. H. Laag

Hoffärberei u. chemische Reinigungs-Anstalt

Fabrik: Kaiserswertherstr. 95. Annahmen in allen Stadtteilen.

Die **Hoefel-B**
Akt.-Ges. in D

empfiehlt ihre hellen und dunklen Biere.
uß. Staatsmedaille,
auerei-Abfüllung.

Mand
sind tons

Grünstraß

Mand
sind klan

- Pianos
wert.

bnigsallee 68

- Pianos
trotten.

Pre

- Proszeniumlogen .
- 1. Rang Balkon die
- 1. Rang Balkon die
- 1. Rang Mittelloge
- 1. Rang Mittelloge
- 1. Rang Seitenloge d
- 1. Rang Seitenloge 1
- 1. Rang Seitenloge
- Loge 5—16 dri
- Parkettlogen 1. Reil
- Parkettlogen 2. und
- Parkett
- Stehparkett
- 2. Rang Balkon 1.
- 2. Rang Balkon 3.
- 2. Rang Seitenloge
- 2. Rang Seitenloge
- 2. Rang Proszenium
- Sitzparterre
- Stehparterre
- Galerie Sitzplatz .

Textbüche
Umbesetzung
Während der

Für telephonische
20 Pfg. erhoben. Der V
des Stadttheaters statt,
verkauft werden. Die re
abgeholt sein. Vorausbe
für die volkstümlichen

- d 0.65 = 7 -
- 0.50 = 5.-
- 0.40 = 4.-
- 0.40 = 4.-
- 0.35 = 3.50
- 0.35 = 3.50
- 0.30 = 3.-
- 0.25 = 2.50
- 0.35 = 3.50
- 0.30 = 3.-
- 0.35 = 3.50
- 0.25 = 2.50
- 0.20 = 2.-
- 0.15 = 1.50
- 0.15 = 1.50
- 0.15 = 1.25
- 0.15 = 1.25
- 0.15 = 1.50
- 0.10 = 0.80
- 0.05 = 0.50

haben.
ktion vor.
rgelassen.
erkungsgebühr von
an der Theaterkasse
n der Galeriekasse
tens mittags 12 Uhr
-Vorstellungen und
ntgegengenommen.

Ludw. Kriege

Klosterstr. 14a Gegr. 18

Gewissenhafte, sorgfältig
Rheuma, Gicht, Idt

Frau K

Hilfe von Herren Herzen au

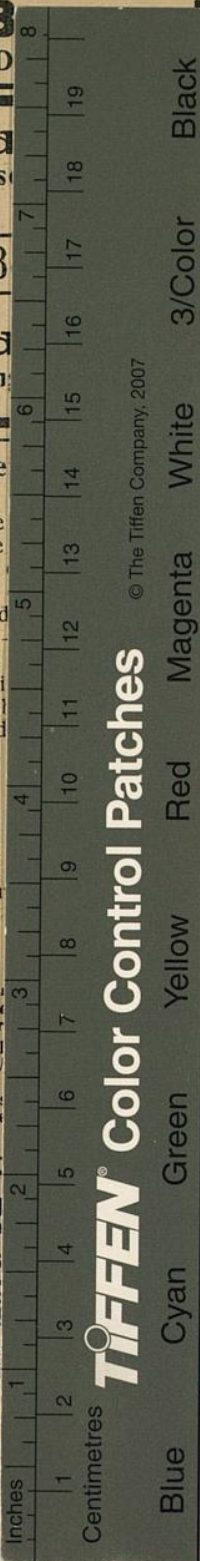
Armoniums

ntausch
schriftl. Vereinbarung

n, Güfte, Massage bei
en, Entfettungskuren.
Maffeurin.
otbahnhof.
lungen stehen zu Diensten.

J. H. Lad

Fabrik; Kaiserswertherstr. 95. Annahmen in allen Stadtteilen.



TIFFEN® Color Control Patches
© The Tiffen Company, 2007