

21.9

Pianohaus H. Adam, Düsseldorf

Inh.: Fritz Lenz Tel. 7897 nur Königsallee 100, am Apollotheater

Pianos · Flügel · Harmoniums
Phonola - Pianos · Phonola - Flügel
Kauf, Miete, Umtausch, Stimmungen, Reparaturen, Transporte

Musikalische Ausbildung von den Anfangsgründen an in Gesang, Geige, Klavier. Künstlerisches
Helene und Karin Lückert, Zusammenspiel, Kammermusik. Sprechzeit 4-5, staatlich geprüft, Kaiserstraße 19 I. $\approx \approx \approx \approx \approx$

DIE KOSTLICHE
SPEISE-SCHOKOLADE

Riquetta

Fabrikanten:
Riquet & Co. A.-G., Leipzig-Gautzsch.

Spielplan:

Mittwoch, den 22. Sept., abends 7 $\frac{1}{2}$ Uhr
Abonnement 2

Undine

Donnerstag, den 23. Sept., abends 7 $\frac{1}{2}$ Uhr
Abonnement 4 statt 3

Jahrmarkt in Palsnitz

Freitag, den 24. Sept., abends 7 $\frac{1}{2}$ Uhr
Abonnement 3 statt 4

Hoffmanns Erzählungen

Samstag, den 25. Sept., abends 7 $\frac{1}{2}$ Uhr
Abonnement 5

Andreas Hofer

Schülerkarten gültig!

Sonntag, den 26. Sept., abends 6 $\frac{1}{2}$ Uhr
Ausser Abonnement

Tanhausser

Riquet & Co. A.-G., Leipzig-Gautzsch.

Fabrikanten:

Riquet
Plommur-Kakao
VOLL KRAFT

Dieterichs Flaschenbiere in täglich frischer Brauerei-Abfüllung

und zwar: Dieterich's erste Qualität hell à 18 Pfg. } per Flasche
Dieterich's erste Qualität dunkel à 18 Pfg. } frei Haus exkl.
Dieterich's Tafelbier à 17 Pfg. } Flaschenpfand

liefert bei Bestellung durch Postkarte oder Telefon 48 und 1949

Brauerei Gebr. Dieterich A.-G. Düsseldorf

Schaub'sche Buchhandlung

Alleestraße 25, am Kaiser-Wilhelm-Denkmal - Fernruf 12685 - Gegründet 1820

==== Sämtliche Texte für Oper und Schauspiel. ====

Stets vollständig auf Lager:

Für Feldpost: Die 1 Mark-Romane von Ullstein und S. Fischer, die Blauen Bücher, Inselbücherei, Reclams Universalbibliothek, Wiesbadener Volksbücher usw.

A. Wiene Schürzen Konfektion
Ackerstr. 3 Elegante
Maas-Anfertigung

Hotel Kaletsch Königs-
allee 66

Gebrüder
HARTOCH
Flingerstr. • Markt • Bolkerstr.



Pianos • Harmoniums
Erstklassige Fabrikate! Allerbilligste Preise!
Teilzahlungen — Gutschrift der Miete bei Ankauf
A. Demmer, Bismarckstr. 62/64 • Telefon 4762.

Reserviert.

Krügerol-
Katarrh-Bonbons
(W. Z. gesetzlich geschützt)
sind die besten

Bier- und Kaffeehaus
Max Röntz
Alleestr. 33 gegenüber Tiebz

*Der Schluss der Stadttheater-
Vorstellung wird 10 Minuten
vorher in meinem Lokal
durch Glockenzeichen be-
kannt gegeben.*

Meister-Schule für Gesang
Ernst v. Schech u. Giacomo Minkowski (Dresden)
Vollständige Ausbildung für
OPER und KONZERT bis zur Öffentlichkeitsreise
Ausschl. Lehrdiplom f. Rheinland und Westfalen
Frau Marie Gallenkamp
Graß-Adoll-Straße 32 II 2? Telefon Nr. 14433
Straßenbahnlinie 8 und 9 ab Hauptbahnhof

Reserviert.

Reserviert.

Wilh. Arnold Nachf.
Carl Dudweiler
Kohlen, Koks, Briketts
Theopoldstr. 15 u. Berzoglfr. 6, Fernspr. 154

Sportgeräte
Turn geräte
Spiel geräte
für Haus und Garten
für Lehranstalten u. Vereine
Oswald Faber, Leipzig.

Abonnement I Abonnement I
Dienstag, den 21. September 1915.

Herrschaftlicher Diener gesucht!

Schwank in 3 Akten von Eugen Burg und Louis Taufstein.
Spielleitung: Béla Duschak.

Personen:

- | | |
|--|-----------------|
| Joachim von Falkenthal, Oberstleutnant | Ludwig Mayr |
| Alice, seine Frau | Franziska Wendt |
| Ilse, deren Schwester | Nora Reinhard |
| Adalbert von Wismar, Alice's und Elise's Vater | Hans Werder |
| Constantine von Runek | Ida Ravenau |
| Fritz Stauffen | Max Bing |
| Minna, Dienstmädchen | Else Kittner |
| Lehmann, Dienstvermittler | Emil Wirth |
| Friedrich | O. F. Teuscher |

Die Handlung spielt während des Krieges in Berlin.
Der letzte Akt 1/2 Jahr später.

Hauptpausen werden durch das Fallen des eisernen Vorhanges angezeigt.

Kassenöffnung u. Einlaß 6³/₄ Uhr. Anfang 7¹/₂ Uhr. Ende ungef. 9¹/₂ Uhr

Herz
Stiefel
Herz und Angulus
Stiefel
Zwei erstklassige deutsche Fabrikate
Schuhhaus **Silbermann** Grabenstr.

Ein Erfolg!
wird erzielt durch die wirksame
Dauer-Reklame des Theater-Pro-
gramm-Heftes
Tägliches Erscheinen
Geringe Inseratkosten
Auflage ca. 135000
Annahme und Auskunfts-
stelle im Bureau des
Stadt-Theaters

Das Neueste in
Webergangshüten, Trauerhüten etc.
Gute Qualitäten, billigste Preise!
Johanna Michlau, geb. Leeser
Eckhaus Allee-
u. Flingerstr.

PAUL BRÄESS, Düsseldorf Kasernenstraße 27
Telephon 543 und 8543
Teppiche, Dekorationen, Polstermöbel
Gardinen, Möbel- u. Dekorationsstoffe
Orientteppiche | Persönlicher Ein-
kauf im Orient

LAMBERTZ PRINTEN
weltberühmte Marke!
HENRY LAMBERTZ
Hofl. Sr. Majestät d. Königs v. Preußen
AACHEN

Graß Adoldstr. 83-87 **HERBERT SCHÜLER** Hintergebäude d. A.-G. de Fries & Co.
Vorteilhafteste Bezugsquelle für Manufakturwaren aller Art, Damen-
:: Herren- und Kinder-Konfektion ::

Konservatorium der Musik, Ehrenstraße 10 b Unterricht in allen Zweigen der Tonkunst für
Leitung: Hofkonzertmeister **Julian Gumpert** • Erwachsene und Kinder. Gesonderte Klassen für
— Aufnahmen täglich — Prospekte frei — Anfänger, Vorgeschriftene und Berufsschüler.

Die **Hoefel-Brauerei**
Akt.-Ges. in Düsseldorf

empfiehlt ihre **Ia. hellen und dunklen Biere.**
Prämiert mit der preuß. Staatsmedaille.
Flaschenbiere in Brauerei-Abfüllung.

Mand-Flügel
sind tonschön.

Mand-Pianos
sind preiswert.

Grünstraße **Mand** Ecke Königsallee 68

Mand-Flügel
sind klangvoll.

Mand-Pianos
sind unübertroffen.

Preise der Plätze und der Billettsteuer.

Proszeniumlogen	4 45	und	0 55	=	5.—
1. Rang Balkon die ersten 3 Reihen	3 60		0 40	=	4.—
1. Rang Balkon die hinteren Reihen	2 70		0 30	=	3.—
1. Rang Mittelloge die ersten 2 Reihen	2 70		0 30	=	3.—
1. Rang Mittelloge die hinteren Reihen	2 25		0 25	=	2 50
1. Rang Seitenloge d. erste Reihe (außer Loge 1, 2, 3, 4)	2 70		0 3	=	3.—
1. Rang Seitenloge 1—4 erste Reihe, 5—16 zweite Reihe	2 25		0 25	=	2 50
1. Rang Seitenloge 1—4 zweite und dritte Reihe, Loge 5—16 dritte Reihe	1 80		0 20	=	2.—
Parkettlogen 1. Reihe	1 80		0 20	=	2.—
Parkettlogen 2. und 3. Reihe	2 25		0 25	=	2 50
Parkett	1 80		0 20	=	2.—
Stehparkett	2 25		0 25	=	2 50
2. Rang Balkon 1. und 2. Reihe	1 35		0 15	=	1 50
2. Rang Balkon 3. bis 5. Reihe	1 35		0 15	=	1 50
2. Rang Seitenloge 1. Reihe	1 10		0 15	=	1 25
2. Rang Seitenloge 2. und 3. Reihe	0 90		0 10	=	1.—
2. Rang Proszeniumloge	0 90		0 10	=	1.—
Sitzparterre	0 90		0 10	=	1.—
Stehparterre	0 70		0 10	=	0 80
Galerie Sitzplatz	0 45		0 05	=	0 50

*Textbücher sind an der Kasse und bei den Billetteuren zu haben.
Umbesetzungen infolge von Erkrankungen behält sich die Direktion vor.
Während der Hauptpausen wird der eiserne Vorhang heruntergelassen.*

Für telephonische Billettbestellungen (Telephon 7755) wird eine Vormerkungsgebühr von 20 Pfg. erhoben. Der Verkauf der Einlaßkarten findet morgens von 10—1 Uhr an der Theaterkasse des Stadttheaters statt, mit Ausnahme von Parterre- und Galeriekarten, die an der Galeriekasse verkauft werden. Die reservierten Billets müssen am Tage der Vorstellung spätestens mittags 12 Uhr abgeholt sein. Vorausbestellungen von Einlaßkarten für die Sonntagnachmittags-Vorstellungen und für die volkstümlichen Vorstellungen zu ermäßigten Preisen werden nicht entgegengenommen.

Ludw. Krieger Flügel, Pianinos, Harmoniums

Klosterstr. 14a Gegr. 1875 Teilzahlung, Miete, Umtausch Mietanrechnung bei späterem Kauf laut schriftl. Vereinbarung

Gewissenhafte, sorgfältige Frauenbehandlung, Kräuterlfbäder, Packungen, Gölle, Massage bei Rheuma, Gicht, Ichias, Beinleiden, Selbgymnastik, Stärkungsmassagen, Entfettungskuren.

Frau K. Walter, ärztlich geprüfte Heilgehilfin Masseurin.

Hilfteile von Herren Ärzten aus erikl. Sanatorien des In- u. Auslandes sowie beste Empfehlungen stehen zu Diensten.

J. H. Laag Hoffärberei u. chemische Reinigungs-Anstalt
Fabrik: Kaiserswertherstr. 95. Annahmen in allen Stadtteilen.

Die **Hoefel-**
Akt.-Ges. in

Man
sind to

Grünstra

Man
sind kl

- P
- Proszeniumlogen
 - 1. Rang Balkon
 - 1. Rang Balkon
 - 1. Rang Mittellog
 - 1. Rang Mittellog
 - 1. Rang Seitenlog
 - 1. Rang Seitenlog
 - 1. Rang Seitenlog
 - Loge 5—16
 - Parkettlogen 1. F
 - Parkettlogen 2. t
 - Parkett
 - Stehparkett
 - 2. Rang Balkon
 - 2. Rang Balkon
 - 2. Rang Seitenlo
 - 2. Rang Seitenlo
 - 2. Rang Proszen
 - Sitzparterre
 - Stehparterre
 - Galerie Sitzplatz

Textbü
Umbesetz
Während

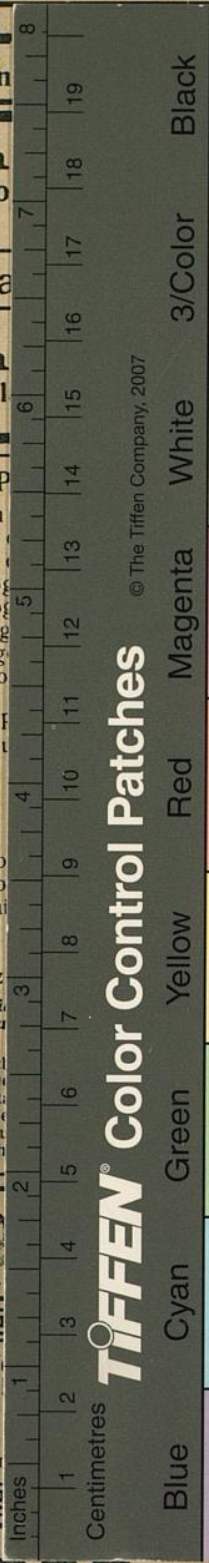
Für telephonisch
20 Pfg. erhoben. Die
des Stadttheaters st
verkauft werden. Die
abgeholt sein. Vorau
für die volkstümlich

Ludw. Krie
Klosterstr. 14a Gegr.

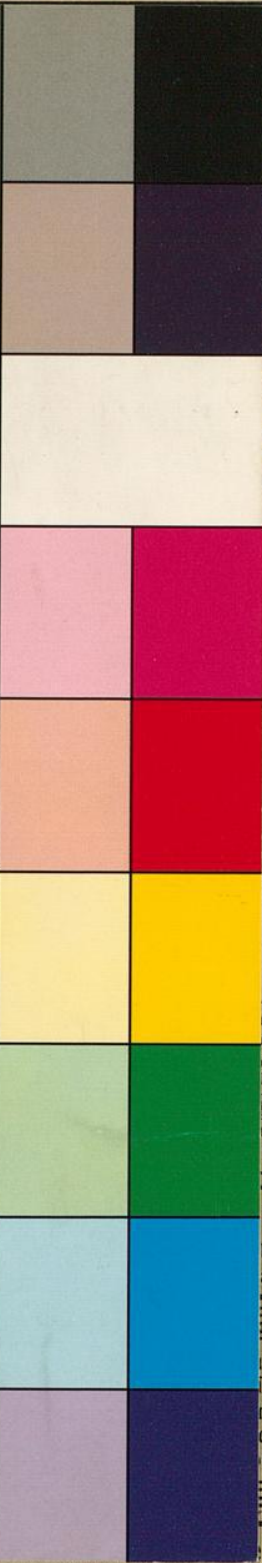
Gewissenhafte, sorgf
Rheuma, Gicht,
Frau
Hilfte von Herren Herzte

J. H. Laag

Fabrik: Kaiserswertherstr. 95. Annahmen in allen Stadtteilen.



Black
3/Color
White
Magenta
Red
Yellow
Green
Cyan
Blue



len und dunklen Biere.
preuß. Staatsmedaille.
Brauerei-Abfüllung.

d - Pianos
eiswert.

Königsallee 68

d - Pianos
ertroffen.

- er.
- und 0.55 = 5.-
 - . . . 0.40 = 4.-
 - . . . 0.30 = 3.-
 - . . . 0.30 = 3.-
 - . . . 0.25 = 2.50
 - . . . 0.3 = 3.-
 - . . . 0.25 = 2.50
 - . . . 0.20 = 2.-
 - . . . 0.20 = 2.-
 - . . . 0.25 = 2.50
 - . . . 0.20 = 2.-
 - . . . 0.25 = 2.50
 - . . . 0.15 = 1.50
 - . . . 0.15 = 1.50
 - . . . 0.15 = 1.25
 - . . . 0.10 = 1.-
 - . . . 0.10 = 1.-
 - . . . 0.10 = 1.-
 - . . . 0.10 = 0.80
 - . . . 0.05 = 0.50

u haben.
Direktion vor.
ntergelassen.
rmerkungsg Gebühr von
hr an der Theaterkasse
e an der **Galeriekasse**
tstens mittags 12 Uhr
tags-Vorstellungen und
t entgegengenommen.

Harmoniums
Umtausch
aut schriftl. Vereinbarung

ngen, Güfte, Massage bei
agen, Entfettungskuren.
n Maffeurin.
auptbahnhof.
fehlungen stehen zu Diensten.

Reinigungs-Anstalt