

M. 9.

Pianohaus H. Adam, Düsseldorf

Inh.: Fritz Lenz Tel. 7897 nur Königsallee 100, am Apollotheater
Pianos · Flügel · Harmoniums
Phonola-Pianos · Phonola-Flügel
Kauf, Miete, Umtausch, Stimmungen, Reparaturen, Transporte

Helene Lücker, Karin Lücker, Kaiserstraße Nr. 19
— staatlich geprüft. —
unterrichten von den Anfangsgründen bis zur Konzertreife in **Gesang, Geige, Klavier,**
künstler. Zusammenspiel, Kammermusik.

Riquetta
DIE KOSTLICHE
SPEISE-SCHOKOLADE

Fabrikanten:
Riquet & Co. A.-G., Leipzig-Gautzsch.

Spielplan:
Sonntag, den 12. Sept., abends 6¹/₂ Uhr
Ausser Abonnement
Lohengrin

Fabrikanten:
Riquet & Co. A.-G., Leipzig-Gautzsch.

Riquet
Flammul-HAKAO
VOLL KRAFT

Dieterichs Flaschenbiere in täglich frischer Brauerei-Abfüllung

und zwar: Dieterich's erste Qualität hell à 18 Pfg. } per Flasche
Dieterich's erste Qualität dunkel à 18 Pfg. } frei Haus exkl.
Dieterich's Taieibier à 17 Pfg. } Flaschenpfand

liefert bei Bestellung durch Postkarte oder Telefon 48 und 1949

Brauerei Gebr. Dieterich A.-G. Düsseldorf

Schaub'sche Buchhandlung

Alleestraße 23, am Kaiser-Wilhelm-Denkmal - Fernruf 12685 - Gegründet 1820

== Sämtliche Texte für Oper und Schauspiel. ==

Stets vollständig auf Lager:

Für Feldpost: Die 1 Mark-Romane von Ullstein und S. Fischer, die Blauen Bücher, Inselbücherei, Reclams Universalbibliothek, Wiesbadener Volksbücher usw.

P. Wiener ♦ **Schürzen** - Konfektion
Ackerstrasse Nr. 3 Elegante Mass-Anfertigung

Hotel Kaletsch Königs-
allee 66

Gebrüder
HARTOCH
Flüngerstr. • Markt • Bolkerstr.

Krügerol-
Katarrh-Bonbons
(W. Z. gesetzlich geschützt)
sind die besten

Reserviert.

Reserviert.

Wilh. Arnold Nachf.
Carl Duschweiler
Kohlen, Koks, Briquets
Theopoldstr. 15 u. Herzogstr. 6, Fernspr. 154

Sportgeräte
Turngeräte
Spielgeräte

für Haus und Garten
für Lehranstalten u. Vereine
Oswald Faber, Leipzig.

Das Neueste in
Uebergangshüten, Trauerhüten etc.
Gute Qualitäten, billigste Preise!
Johanna Michlau, geb. Leiser Eckhaus Allee-
u. Flüngerstr.

Graf Adoldstr. 83-87 **HERBERT SCHÜLER** Hintergebäude d. A.-G. de Fries & Co.
Vorteilhafteste Bezugsquelle für Manufakturwaren aller Art, Damen-
: Herren- und Kinder-Konfektion :



Pianos ♦ Harmoniums

Erstklassige Fabrikate! Allerbilligste Preise!
Teilzahlungen — Gutschrift der Miete bei Ankauf
A. Demmer, Bismarckstr. 62/64 · Telefon 4762.

Bier- und Kaffeehaus
Max Röntz
Alleestr. 33 gegenüber Tietz

*Der Schluss der Stadttheater-
Vorstellung wird 10 Minuten
vorher in meinem Lokal
durch Glockenzeichen be-
kannt gegeben.*

Ausser Abonnement **Ausser** Abonnement

Samstag, den 11. September 1915, abends 7 1/2 Uhr:

Zu kleinen Preisen

Die Förster-Christl

Operette in 3 Akten von B. Buchbinder.
Musik von Georg Jarno

Spielleitung: Gustav Waschow	Musikalische Leitung: Richard Tornauer
Kaiser Josef II	Kurt Goldberg
Graf Gottfried von Lieben, Obersthofme	Ernst Herz
Graf Kolonitzky, Generaladjutant	Willy Schott
von Reutern, Kammerherr	Mox Raebel
Baronesse Agathe von Othegraven, Boidame	Eise Kittner
Graf Sternfeld, Hauptmann	G. Pother
Komtesse Josefine, seine Schwester	Anni Lighthart
Franz Földessy, Gutsverwalter bei Sternfeld	Walter Krause
Hans Lange, Förster	Ernst Bedau
Christine, seine Tochter	Hermine Fröhlich-Förster
Peter Walperl	Max Roller
Minka, Zigeuerin	Hendchen Beyler

Der 1. Akt spielt an der ungarischen Grenze vor dem Forsthaue. Der 2. Akt am Hofe in
Wien. Der 3. Akt im Forsthaue. Das ganze im Jahre 1764.

Die vorkommenden Tänze und Gruppierungen sind von der Ballettmeisterin Marta Esche
einstudiert.

Hauptpausen werden durch das Fallen des eisernen Vorhanges angezeigt.
Umbesetzungen infolge von Erkrankungen vorbehalten

Kassenöffnung u. Einlaß 6 3/4 Uhr. Anfang 7 1/2 Uhr. Ende nach 10 1/4 Uhr

PAUL BRÄESS, Düsseldorf Kasernenstraße 27
Telephon 543 und 8543
Teppiche, Dekorationen, Polstermöbel | Persönlicher Ein-
Gardinen, Möbel- u. Dekorationsstoffe | kauf im Orient

Reserviert.

Meister-Schule für Gesang
Ernst v. Schuch u. Giacomo Minkowski (Dresden)
Vollständige Ausbildung für
OPER und KONZERT bis zur Öffentlichkeitsreife
Ausschl. Lehrdiplom I. Rheinland und Westfalen
Frau Marie Gallenkamp
Graf-Adolf-Strasse 32 II 87 · Telephon Nr. 14433
Straßenbahnlinie 8 und 9 ab Hauptbahnhof



Herz und Angulus
Stiefel

Zwei erstklassige deutsche Fabrikate
Schuhhaus **S. Berman** Grabenstr.

Ein
Erfolg!

wird erzielt durch die wirksame
Dauer-Reklame des Theater-Pro-
gramm-Heftes

Tägliches Erscheinen

Geringe Inseratkosten

Auflage ca. 135000

Annahme und Auskunft-
stelle im Bureau des
Stadt-Theaters

LAMBERTZ PRINTEN
welcherühmte Marke!
HENRY LAMBERTZ
Hofl. Sr. Majestät d. Königs v. Preußen
AACHEN

Konservatorium der Musik, Ehrenstr. 10b, Leitung Hofkonzertmeister Julian Gumpert.
Unterricht in allen Zweigen der Tonkunst für Erwachsene und Kinder. Gesonderte Klassen für An-
fänger und Vorgeschriftene. — Aufnahmen täglich. — Prospekte frei.

Die **Hoefel-Brauerei** empfiehlt ihre la. hellen und dunklen Biere.
 Akt.-Ges. in Düsseldorf Prämiiert mit der preuß. Staatsmedaille,
 Flaschenbiere in Brauerei-Abfüllung.

Mand-Flügel
sind tonschön.

Mand-Pianos
sind preiswert

Grünstraße **Mand** Ecke Königsallee 68

Mand-Flügel
sind klangvoll.

Mand-Pianos
sind unübertroffen.

Preise der Plätze und der Billettsteuer

Proszeniumlogen	4.45	und	0.55	=	5.—
1. Rang Balkon die ersten 3 Reihen	3.60	"	0.40	=	4.—
1. Rang Balkon die hinteren Reihen	2.70	"	0.30	=	3.—
1. Rang Mittelloge die ersten 2 Reihen	2.70	"	0.30	=	3.—
1. Rang Mittelloge die hinteren Reihen	2.25	"	0.25	=	2.50
1. Rang Seitenloge d. erste Reihe (außer Loge 1, 2, 3, 4)	2.70	"	0.30	=	3.—
1. Rang Seitenloge 1—4 erste Reihe, 5—16 zweite Reihe	2.25	"	0.25	=	2.50
1. Rang Seitenloge 1—4 zweite und dritte Reihe, Loge 5—16 dritte Reihe	1.80	"	0.20	=	2.—
Parkettlogen 1. Reihe	1.80	"	0.20	=	2.—
Parkettlogen 2. und 3. Reihe	2.25	"	0.25	=	2.50
Parkett	1.80	"	0.20	=	2.—
Stehparkett	2.25	"	0.25	=	2.50
2. Rang Balkon 1. und 2. Reihe	1.35	"	0.15	=	1.50
2. Rang Balkon 3. bis 5. Reihe	1.35	"	0.15	=	1.50
2. Rang Seitenloge 1. Reihe	1.10	"	0.15	=	1.25
2. Rang Seitenloge 2. und 3. Reihe	0.90	"	0.10	=	1.—
2. Rang Proszeniumloge	0.90	"	0.10	=	1.—
Sitzparterre	0.90	"	0.10	=	1.—
Stehparterre	0.70	"	0.10	=	0.80
Galerie Sitzplatz	0.45	"	0.05	=	0.50

*Textbücher sind an der Kasse und bei den Billetteuren zu haben.
 Umbesetzungen infolge von Erkrankungen behält sich die Direktion vor.
 Während der Hauptpausen wird der eiserne Vorhang heruntergelassen.*

Für telephonische Billetvorbestellungen (Telephon 7755) wird eine Vormerkungsgebühr von 20 Pfg. erhoben. Der Verkauf der Einlaßkarten findet morgens von 10—1 Uhr an der Theaterkasse des Stadttheaters statt, mit Ausnahme von Parterre- und Galeriekarten, die an der Galeriekasse verkauft werden. Die reservierten Billets müssen am Tage der Vorstellung spätestens mittags 12 Uhr abgeholt sein. Vorausbestellungen von Einlaßkarten für die Sonntagnachmittags-Vorstellungen und für die volkstümlichen Vorstellungen zu ermäßigten Preisen werden nicht entgegengenommen.

Ludw. Krieger Flügel, Pianinos, Harmoniums

Klosterstr. 14a Gegr. 1875 Teilzahlung, Miete, Umtausch
 Mietanrechnung bei späterem Kauf laut schriftl. Vereinbarung

Gewissenhafte, sorgfältige Frauenbehandlung, Kräuterlilhbäder, Packungen, Güsse, Massage bei Rheuma, Gicht, Ichias, Beinleiden, Heilgymnastik, Stärkungsmassagen, Entfettungskuren.

Frau K. Walter, ärztlich geprüfte Heilgehilfin Masseurin.

Mittelle von Herren Herzten aus erikl. Sanatorien des In- u. Auslandes sowie beste Empfehlungen stehen zu Diensten.
 Adersstraße 881 — Nähe Hauptbahnhof.

J. H. Laag Hoffärberei u. chemische Reinigungs-Anstalt
 Fabrik: Kaiserswertherstr. 95. Annahmen in allen Stadtteilen.

Die **Hoefe**
Akt.-Ges.

Ma
sind
Grünst
Ma
sind

he len und dunklen Biere.
er preuß. Staatsmedaille.
in Brauerei-Abfüllung.

d-Pianos
preiswert
ke Königsallee 68
d-Pianos
übertroffen.

Proszeniumloge
1. Rang Balko
1. Rang Balko
1. Rang Mittel
1. Rang Mittel
1. Rang Seiten
1. Rang Seiten
1. Rang Seiten
Loge 5-1
Parkettlogen 1
Parkettlogen 2
Parkett
Stehparkett
2. Rang Balko
2. Rang Balko
2. Rang Seiter
2. Rang Seiter
2. Rang Prosz
Sitzparterre
Stehparterre
Galerie Sitzpla
*Text
Umbese
Währen*
Für telephoni
20 Pfg. erhoben.
des Stadttheaters
verkauft werden.
abgeholt sein. Vo
für die volkstüml

auer
45 und 0.55 = 5.-
60 . 0.40 = 4.-
70 . 0.30 = 3.-
70 . 0.30 = 3.-
25 . 0.25 = 2.50
70 . 0.30 = 3.-
25 . 0.25 = 2.50
80 . 0.20 = 2.-
80 . 0.20 = 2.-
25 . 0.25 = 2.50
80 . 0.20 = 2.-
25 . 0.25 = 2.50
35 . 0.15 = 1.50
35 . 0.15 = 1.50
10 . 0.15 = 1.25
90 . 0.10 = 1.-
90 . 0.10 = 1.-
90 . 0.10 = 1.-
70 . 0.10 = 0.80
45 . 0.05 = 0.50
zu haben.
Direktion vor.
runtergelassen.
Vormerkungsgebühr von
1 Uhr an der Theaterkasse
die an der Galeriekasse
spätestens mittags 12 Uhr
mittags-Vorstellungen und
nicht entgegengenommen.

Ludw. Krie
Klosterstr. 14a Geg

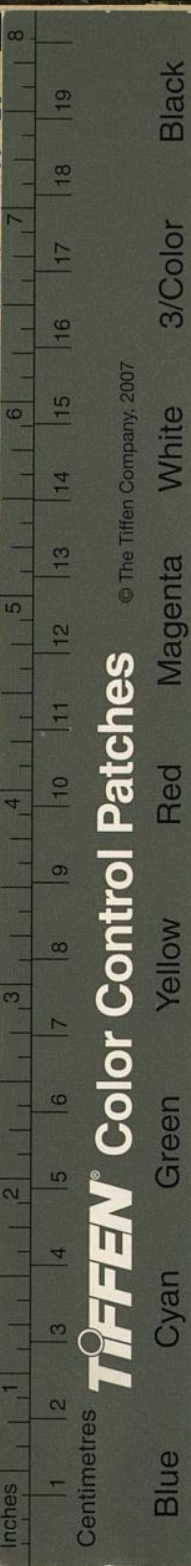
Gewillenhafte, for
Rheuma, Sicht
STAU
Httelste von Herren Herz

Harmoniums
Umtausch
laut schriftl. Vereinbarung

ungen, Züfle, Massage bei
allagen, Entfettungskuren.
fin Mollfeurin.
Bauptbahnhof.
mpfehlungen stehen zu Dienften.

J. H. L

ne Reinigungs-Anstalt
Fabrik: Kaiserswertherstr. 95. Annahmen in allen Stadtteilen.



© The Tiffen Company, 2007

TIFFEN Color Control Patches