

79.

# Pianohaus H. Adam, Düsseldorf

Inh.: Fritz Lenz Tel. 7897 nur Königsallee 100, am Apollotheater

Pianos · Flügel · Harmoniums  
Phonola-Pianos · Phonola-Flügel  
Kauf, Miete, Umtausch, Stimmungen, Reparaturen, Transporte



**Helene Lücker, Karin Lücker,** Kaiserstraße Nr. 19  
— staatlich geprüft. —  
unterrichten von den Anfangsgründen bis zur Konzertreife in **Gesang, Geige, Klavier,**  
künstler. Zusammenspiel, Kammermusik.

**Riquetta**  
DIE KOSTLICHE  
SPEISE-SCHOKOLADE

Fabrikanten:  
**Riquet & Co. A.-G., Leipzig-Gautzsch.**

## Spielplan:

Mittwoch, den 8. Sept., abends 7 $\frac{1}{2}$  Uhr  
Abonnement 7  
**Die Entführung aus dem  
Serail**

Donnerstag, den 9. Sept., abends 7 $\frac{1}{2}$  Uhr  
Abonnement 8  
**Andreas Hofer**

Freitag, den 10. Sept., abends 7 $\frac{1}{2}$  Uhr  
Abonnement 1  
**Fidelio**

Samstag, den 11. Sept., abends 7 $\frac{1}{2}$  Uhr  
**Ausser Abonnement**  
**Die Förster-Christl**

Sonntag, den 12. Sept., abends 6 $\frac{1}{2}$  Uhr  
**Ausser Abonnement**  
**Lohengrin**

Fabrikanten:  
**Riquet & Co. A.-G., Leipzig-Gautzsch.**

**Riquet**  
**Plommur-Kakao**  
VOLL KRAFT

## Dieterichs Flaschenbiere in täglich frischer Brauerei-Abfüllung

und zwar: *Dieterich's* erste Qualität hell . . . à 18 Pfg. } per Flasche  
*Dieterich's* erste Qualität dunkel . . . à 18 Pfg. } frei Haus exkl.  
*Dieterich's* Tafelbier . . . . . à 17 Pfg. } Flaschenpfand

liefert bei Bestellung durch Postkarte oder Telefon 48 und 1949 **Brauerei Gebr. Dieterich A.-G. Düsseldorf**

Empty rectangular boxes for ordering information.

**P. Wiener** • **Schürzen** - Konfektion Elegante Mass-Anfertigung  
Ackerstrasse Nr. 3

**Hotel Kaletsch** Königsallee 66

Gebrüder  
**HARTOCH**  
Flüngerstr. • Markt • Bolkerstr.



**Pianos • Harmoniums**

Erstklassige Fabrikate! Allerbilligste Preise!  
Teilzahlungen — Gutschrift der Miete bei Ankauf  
A. Demmer, Bismarckstr. 62/64 • Telefon 4762.

**Krügerol-**  
Katarrh-Bonbons  
(W. Z. gesetzlich geschützt)  
**sind die besten**

*Bier- und Kaffeehaus*  
**Max Röntz**  
Allee str. 33 gegenüber Tietz

*Der Schluss der Stadttheater-*  
*Vorstellung wird 10 Minuten*  
*vorher in meinem Lokal*  
*durch Glockenzeichen be-*  
*kannt gegeben.*

Reserviert.

**Meister-Schule für Gesang**  
Ernst v. Schuch u. Giacomo Minkowski (Dresden)  
Vollständige Ausbildung für  
OPER und KONZERT bis zur Öffentlichkeitsreife  
Ausschl. Lehrdiplom L. Rheinland und Westfalen  
**Frau Marie Gallenkamp**  
Graf-Adolf-Strasse 32 II 47 Telefon Nr. 14433  
Straßenbahnlinie 8 und 9 ab Hauptbahnhof

Reserviert.

Reserviert.

**Wilh. Arnold Nachf.**  
Carl Dudweiler  
**Kohlen, Koks, Briketts**  
Leopoldstr. 15 u. Herzogstr. 6. Fernspr. 154

**Sportgeräte**  
Turn geräte  
Spiel geräte  
für Haus und Garten  
für Lehransalten u. Vereine  
Oswald Faber, Leipzig.

Abonnement 6 Abonnement 6

Dienstag, den 7. September 1915

**Herrschaftlicher Diener gesucht!**

Schwank in 3 Akten von Eugen Burg und Louis Taufstein.

Spielleitung: Béla Duschak.

PERSONEN:

|  |                 |
|--|-----------------|
| Joachim von Falkenthal, Oberstleutnant . . . . .         | Ludwig Mayr     |
| Alice, seine Frau . . . . .                              | Franziska Wendt |
| Ilse, deren Schwester . . . . .                          | Nora Reinhard   |
| Adalbert von Wismar, Alice's und Elise's Vater . . . . . | Hans Werder     |
| Constantine von Runek . . . . .                          | Ida Ravenau     |
| Fritz Stauffen . . . . .                                 | Max Bing        |
| Minna, Dienstmädchen . . . . .                           | Else Kittner    |
| Lehmann, Dienstvermittler . . . . .                      | Emil Wirth      |
| Friedrich . . . . .                                      | O. F. Teuscher  |

Die Handlung spielt während des Krieges in Berlin.

Der letzte Akt 1/2 Jahr später.

Die Hauptpause wird durch das Fallen des eisernen Vorhanges angezeigt

Kassenöffnung u. Einlaß 7 Uhr. Anfang 7 1/2 Uhr. Ende ungf. 9 1/2 Uhr.

**Herz**  
Stiefel  
Herz und Angulus  
Stiefel  
Zwei erstklassige deutsche Fabrikate  
Schuhhaus Si.bermann Grabenstr.

**Ein Erfolg!**  
wird erzielt durch die wirksame  
Dauer-Reklame des Theater-Pro-  
gramm-Heftes  
**Tägliches Erscheinen**  
**Gerinöe Inseratkosten**  
**Auflage ca. 135000**  
Annahme und Auskunftsstelle  
im Bureau raume des  
Stadt-Theaters

Das Neueste in  
**Uebergangshüten, Trauerhüten etc.**  
Gute Qualitäten, billigste Preise!  
**Johanna Michlau, geb. Leeser** Eckhaus Allee-  
u. Flüngerstr.

**PAUL BRÄESS, Düsseldorf** Kasernenstraße 27  
Telephon 543 und 8543  
Teppiche, Dekorationen, Polstermöbel  
Gardinen, Möbel- u. Dekorationsstoffe  
**Orientteppiche** Persönlicher Ein-  
kauf im Orient

**LAMBERTZ PRINTEN**  
weltberühmte Marke!  
**HENRY LAMBERTZ**  
Hofl. Sr. Majestät d. Königs v. Preußen  
**AACHEN**

Graf Adoldstr. 83-87 **HERBERT SCHÜLER** Hintergebäude d. A.-G. de Fries & Co.  
**Vorteilhafteste Bezugsquelle** für Manufakturwaren aller Art, Damen-  
:: Herren- und Kinder-Konfektion ::

Konervatorium Gumpert, Ehrenstraße 10.

Die **Hoefel-Brauerei**  
Akt.-Ges. in Düsseldorf

empfiehlt ihre la. hellen und dunklen Biere.  
Prämiiert mit der preuß. Staatsmedaille  
Flaschenbiere in Brauerei-Abfüllung.

**Mand-Flügel**  
sind tonschön.

**Mand-Pianos**  
sind preiswert

Grünstraße **Mand** Ecke Königsallee 68

**Mand-Flügel**  
sind klangvoll.

**Mand-Pianos**  
sind unübertroffen.

**Preise der Plätze und der Billetsteuer**

|   |      |     |      |   |      |
|---|------|-----|------|---|------|
| Proseniumlogen . . . . .  | 4.45 | und | 0.55 | = | 5.—  |
| 1. Rang Balkon die ersten 3 Reihen . . . . .  | 3.60 |     | 0.40 | = | 4.—  |
| 1. Rang Balkon die hinteren Reihen . . . . .  | 2.70 |     | 0.30 | = | 3.—  |
| 1. Rang Mittelloge die ersten 2 Reihen . . . . .                                    | 2.70 |     | 0.30 | = | 3.—  |
| 1. Rang Mittelloge die hinteren Reihen . . . . .                                    | 2.25 |     | 0.25 | = | 2.50 |
| 1. Rang Seitenloge d. erste Reihe (außer Loge 1, 2, 3, 4)                           | 2.70 |     | 0.30 | = | 3.—  |
| 1. Rang Seitenloge 1—4 erste Reihe, 5—16 zweite Reihe                               | 2.25 |     | 0.25 | = | 2.50 |
| 1. Rang Seitenloge 1—4 zweite und dritte Reihe,<br>Loge 5—16 dritte Reihe . . . . . | 1.80 |     | 0.20 | = | 2.—  |
| Parkettlogen 1. Reihe . . . . .   | 1.80 |     | 0.20 | = | 2.—  |
| Parkettlogen 2. und 3. Reihe . . . . .  | 2.25 |     | 0.25 | = | 1.50 |
| Parkett . . . . .   | 1.80 |     | 0.20 | = | 2.—  |
| Stehparkett . . . . .   | 2.25 |     | 0.25 | = | 2.50 |
| 2. Rang Balkon 1. und 2. Reihe . . . . .  | 1.35 |     | 0.15 | = | 1.50 |
| 2. Rang Balkon 3. bis 5. Reihe . . . . .  | 1.35 |     | 0.15 | = | 1.50 |
| 2. Rang Seitenloge 1. Reihe . . . . .   | 1.10 |     | 0.15 | = | 1.25 |
| 2. Rang Seitenloge 2. und 3. Reihe . . . . .  | 0.90 |     | 0.10 | = | 1.—  |
| 2. Rang Proseniumloge . . . . .   | 0.90 |     | 0.10 | = | 1.—  |
| Sitzparterre . . . . .  | 0.90 |     | 0.10 | = | 1.—  |
| Stehparterre . . . . .  | 0.70 |     | 0.10 | = | 0.80 |
| Galerie Sitzplatz . . . . .   | 0.45 |     | 0.05 | = | 0.50 |

*Textbücher sind an der Kasse und bei den Billetteuren zu haben.  
Umbesetzungen infolge von Erkrankungen behält sich die Direktion vor.  
Während der Hauptpausen wird der eiserne Vorhang heruntergelassen.*

Für telephonische Biletvorbestellungen (Telephon 7755) wird eine Vormerkgeldgebühr von 20 Pfg. erhoben. Der Verkauf der Einlaßkarten findet morgens von 10—1 Uhr an der Theaterkasse des Stadttheaters statt, mit Ausnahme von Parterre- und Galeriekarten, die an der Galeriekasse verkauft werden. Die reservierten Billets müssen am Tage der Vorstellung spätestens mittags 12 Uhr abgeholt sein. Vorausbestellungen von Einlaßkarten für die Sonntagnachmittags-Vorstellungen und für die volkstümlichen Vorstellungen zu ermäßigten Preisen werden nicht entgegengenommen.

**Ludw. Krieger Flügel, Pianinos, Harmoniums**

Klosterstr. 14a Gegr. 1875 Teilzahlung, Miete, Umtausch  
Mietanrechnung bei späterem Kauf laut schriftl. Vereinbarung

**G**ewissenhafte, sorgfältige Frauenbehandlung, Kräuterligebäder, Packungen, Zäpfle, Massage bei Rheuma, Gicht, Ictus, Beinleiden, Heilgymnastik, Stärkungsmassagen, Entfettungskuren.

**Frau K. Walter**, ärztlich geprüfte Heilgehilfin Masseurin.

Hedersstraße 881 — Nähe Hauptbahnhof.  
Hilfe von Herren Herzen aus erflk. Sanatorien des In- u. Auslandes sowie beste Empfehlungen stehen zu Diensten.

**J. H. Laag**

Hoffärberei u. chemische Reinigungs-Anstalt

Fabrik: Kaiserswertherstr. 95. Annahmen in allen Stadtteilen.

Die **Hoefel-E**  
Akt.-Ges. in D

**Manc**  
sind tons

**Grünstraß**

**Manc**  
sind klan

Pre

- Proszeniumlogen . . .
- 1. Rang Balkon die . . .
- 1. Rang Balkon die . . .
- 1. Rang Mittelloge . . .
- 1. Rang Mittelloge . . .
- 1. Rang Seitenloge . . .
- 1. Rang Seitenloge . . .
- 1. Rang Seitenloge . . .
- Loge 5—16 drü . . .
- Parkettlogen 1. Rei . . .
- Parkettlogen 2. und . . .
- Parkett . . .
- Stehparkett . . .
- 2. Rang Balkon 1. . .
- 2. Rang Balkon 3. . .
- 2. Rang Seitenloge . . .
- 2. Rang Seitenloge . . .
- 2. Rang Proszenium . . .
- Sitzparterre . . .
- Stehparterre . . .
- Galerie Sitzplatz . . .

*Textbücher  
Umbesetzungen  
Während der*

Für telephonische I  
20 Pfg. erhoben. Der V  
des Stadttheaters statt,  
verkauft werden. Die re  
abgeholt sein. Vorausbr  
für die volkstümlichen

und dunklen Biere.  
uß. Staatsmedaille  
rauerei-Abfüllung.

**-Pianos**  
wert

**önigsallee 68**

**-Pianos**  
troffen.

- nd 0.55 = 5.—
- 0.40 = 4.—
- 0.30 = 3.—
- 0.30 = 3.—
- 0.25 = 2.50
- 0.30 = 3.—
- 0.25 = 2.50
- 0.20 = 2.—
- 0.20 = 2.—
- 0.25 = 1.50
- 0.20 = 2.—
- 0.25 = 2.50
- 0.15 = 1.50
- 0.15 = 1.50
- 0.15 = 1.25
- 0.10 = 1.—
- 0.10 = 1.—
- 0.10 = 1.—
- 0.05 = 0.80
- 0.05 = 0.50

taben.  
ktion vor.  
rgelassen.  
erkungsgebühr von  
an der Theaterkasse  
in der Galeriekasse  
tens mittags 12 Uhr  
Vorstellungen und  
entgegenommen.

**Ludw. Kriege**  
Klosterstr. 14a Gegr. 18

Gewissenhafte, sorgfälti  
Rheuma, Gicht, Idi  
**Frau K**  
Hilfe von Herren Herzen au

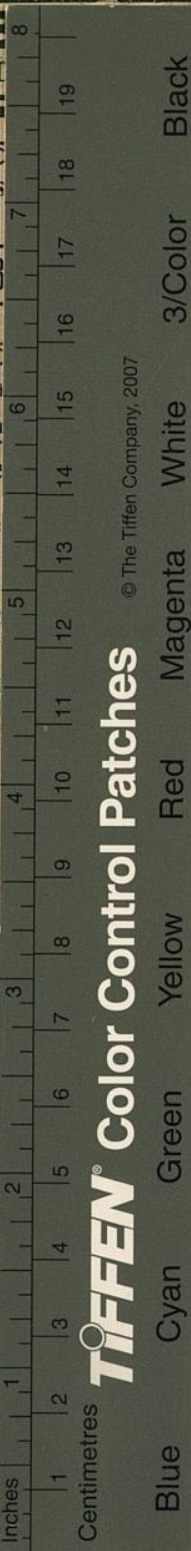
**J. H. Lang**

Fabrik: Kaiserswertherstr. 95. Annahmen in allen Stadtteilen.

**armoniums**  
ntausch  
schriftl. Vereinbarung

n, Güfte, Massage bei  
en, Entfettungskuren.  
Masseurin.  
tbahnhof.  
lungen stehen zu Diensten.

**einigungs-Anstalt**



**TIFFEN® Color Control Patches**

© The Tiffen Company, 2007