

Pianohaus H. Adam, Düsseldorf

Inh.: Fritz Lenz Tel. 7897 nur Königsallee 100, am Apollotheater
Pianos · Flügel · Harmoniums
Phonola - Pianos · Phonola - Flügel
Kauf, Miete, Umtausch, Stimmungen, Reparaturen, Transporte



Helene Lücker, Karin Lücker, Kaiserstraße Nr. 19
— staatlich geprüft. —
unterrichten von den Anfangsgründen bis zur Konzertreife in **Gesang, Geige, Klavier,**
künstler. Zusammenspiel, Kammermusik.

Riquetta
DIE KOSTLICHE
SPEISE-SCHOKOLADE

Fabrikanten:
Riquet & Co. A.-G., Leipzig-Gautzsch.

Spielplan:

- Dienstag, den 7. Sept., abends 7¹/₂ Uhr
Abonnement **6**
**Herrschaftlicher
Diener gesucht:**
- Mittwoch, den 8. Sept., abends 7¹/₂ Uhr
Abonnement **7**
**Die Entführung aus dem
Serail**
- Donnerstag, den 9. Sept., abends 7¹/₂ Uhr
Abonnement **8**
Andreas Hofer
- Freitag, den 10. Sept., abends 7¹/₂ Uhr
Abonnement **1**
Fidelio
- Samstag, den 11. Sept., abends 7¹/₂ Uhr
Ausser Abonnement
Die Förster-Christl
- Sonntag, den 12. Sept., abends 6¹/₂ Uhr
Ausser Abonnement
Lohengrin

Fabrikanten:
Riquet & Co. A.-G., Leipzig-Gautzsch.

Riquet
Pflaum- & Kakao
VOLL KRAFT

Dieterichs Flaschenbiere in täglich frischer Brauerei-Abfüllung

und zwar: Dieterich's erste Qualität hell à 18 Pfg. } per Flasche
Dieterich's erste Qualität dunkel à 18 Pfg. } frei Haus exkl.
Dieterich's Tafelbier à 17 Pfg. } Flaschenpfand

liefert bei Bestellung durch Postkarte oder Telefon 48 und 1949 **Brauerei Gebr. Dieterich A.-G. Düsseldorf**

Two empty rectangular boxes for ordering information.

P. Wiener • **Schürzen** - Konfektion
Ackerstrasse Nr. 3 Elegante Mass-Anfertigung

Hotel Kaletsch Königsallee 66

Gebrüder
HARTOCH
Flüngerstr. • Markt • Bolkerstr.

Spaethe
Fabrik-Niederlage:



Pianos • Harmoniums

Erstklassige Fabrikate! Allerbilligste Preise!
Teilzahlungen — Gutschrift der Miete bei Ankauf
A. Demmer, Bismarckstr. 62/64 • Telefon 4762.

Reserviert.

Krügerol.

Katarrh-Bonbons
(W. Z. gesundheitl. geschützt)

sind die besten

Reserviert.

Reserviert.

Wilh. Arnold Nachf.
Carl Dudweiler
Kohlen, Koks, Briquets
Leopoldstr. 15 u. Herzogstr. 6. Fernspr. 154

Sportgeräte
Turn geräte
Spiel geräte
für Haus und Garten
für Lehransalten u. Vereine
Oswald Faber, Leipzig.

Das Neueste in
Uebergangshüten, Trauerhüten etc.
Gute Qualitäten, billigste Preise!
Johanna Michlau, geb. Leeser Eckhaus Allee- u. Flüngerstr.

Bier- und Kaffeehaus
Max Röntz
Alleestr. 33 gegenüber Tietz

*Der Schluss der Stadttheater-
Vorstellung wird 10 Minuten
vorher in meinem Lokal
durch Glockenzeichen be-
kannt gegeben.*

Abonnement 5 Abonnement 5

Montag, den 6. September 1915, abends 7¹/₂ Uhr:

Die Förster-Christl

Operette in 3 Akten von Bernhard Buchbinder.
Musik von Georg Jarno

Spielleitung: Gustav Waschow Musikalische Leitung: Richard Tornauer.

Personen:

Kaiser Josef II	Kurt Goldberg
Graf Gottfried von Leoben, Obersthofmeister	Ernst Herz
Graf Kolonitzky, Generaladjutant	Willy Schott
von Reutern, Kammerherr	Max Raebel
Baroness Agathe von Othegraven, Hofdame	Else Kittner
Graf Sternfeld, Hauptmann	S. Nothar
Komtesse Josefine, seine Schwester	Anni Lighthart
Franz Földessy, Gutsverwalter bei Sternfeld	Walter Krause
Hans Lange, Förster	Ernst Bedau
Christine, seine Tochter	Hermine Fröhlich-Förster
Peter Walperl	Max Roller
Minka, Zigeuerin	Hennchen Beyler

Der 1. Akt spielt an der ungarischen Grenze vor dem Forsthaus. Der 2. Akt am Hofe in Wien. Der 3. Akt im Forsthaus. Das ganze im Jahre 1764.
Die vorkommenden Tänze und Gruppierungen sind von der Ballettmeisterin Marta Esche einstudiert.
Hauptpausen werden durch das Fallen des eisernen Vorhanges angezeigt.
Textbücher sind an der Kasse und bei den Schließern zu haben.
Umbesetzungen infolge von Erkrankungen vorbehalten.

Kassenöffnung u. Einlaß 7 Uhr. Anfang 7¹/₂ Uhr. Ende nach 10¹/₂ Uhr.

PAUL BRÄESS, Düsseldorf Kasernenstraße 27
Telephon 543 und 8543
Teppiche, Dekorationen, Polstermöbel
Gardinen, Möbel- u. Dekorationsstoffe
Orientteppiche Persönlicher Einkauf im Orient

Meister-Schule für Gesang
Ernst v. Schuch u. Giacomo Minkowski (Dresden)
Vollständige Ausbildung für
OPER und KONZERT bis zur Öffentlichkeitsreife
Ausschl. Lehrdiplom I. Rheinland und Westfalen
Frau Marie Gallenkamp
Graf-Adolf-Strasse 32II 87 • Telephon Nr. 14433
Straßenbahnlinie 8 und 9 ab Hauptbahnhof

Herz Stiefel
Herz und Angulus Stiefel
Zwei erstklassige deutsche Fabrikate
Schuhhaus **Sibermann** Grabenstr.

Ein Erfolg!
wird erzielt durch die wirksame
Dauer-Reklame des Theater-Pro-
gramm-Heftes
Tägliches Erscheinen
Geringe Inseratkosten
Auflage ca. 135000
Annahme und Auskunfts-
stelle im Bureau raume des
Stadt-Theaters

LAMBERTZ PRINTEN
weltherühmte Marke!
HENRY LAMBERTZ
Hofl. Sr. Majestät d. Königs v. Preußen
AACHEN

Graf Adoldstr. 83-87 **HERBERT SCHÜLER** Hintergebäude d. A.-G. de Fries & Co.
Vorteilhafteste Bezugsquelle für Manufakturwaren aller Art, Damen-,
:: Herren- und Kinder-Konfektion ::

Konervatorium Gumpert, Ehrenstraße 10.

Die **Hoefel-Brauerei**
Akt.-Ges. in Düsseldorf

empfiehlt ihre la. hellen und dunklen Biere.
Prämiiert mit der preuß. Staatsmedaille
Flaschenbiere in Brauerei-Abfüllung.

Mand-Flügel
sind tonschön.

Mand-Pianos
sind preiswert.

Grünstraße **Mand** Ecke Königsallee 68

Mand-Flügel
sind klangvoll.

Mand-Pianos
sind unübertroffen.

Preise der Plätze und der Billettsteuer

Proszeniumlogen	M. 6.35 und 0.65 = 7.-
1. Rang Balkon die ersten 3 Reihen	" 4.50 " 0.50 = 5.-
1. Rang Balkon die hinteren Reihen	" 3.60 " 0.40 = 4.-
1. Rang Mittelloge die ersten 2 Reihen	" 3.60 " 0.40 = 4.-
1. Rang Mittelloge die hinteren Reihen	" 3.15 " 0.35 = 3.50
1. Rang Seitenloge d. erste Reihe (außer Loge 1, 2, 3, 4)	" 3.15 " 0.35 = 3.50
1. Rang Seitenloge 1—4 erste Reihe, 5—16 zweite Reihe	" 2.70 " 0.30 = 3.-
1. Rang Seitenloge 1—4 zweite und dritte Reihe, Loge 5—16 dritte Reihe	" 2.25 " 0.25 = 2.50
Parkettlogen 1. Reihe	" 3.15 " 0.35 = 3.50
Parkettlogen 2. und 3. Reihe	" 2.70 " 0.30 = 3.-
Parkett	" 3.15 " 0.35 = 3.50
Stehparkett	" 2.25 " 0.25 = 2.50
2. Rang Balkon 1. und 2. Reihe	" 1.80 " 0.20 = 2.-
2. Rang Balkon 3. bis 5. Reihe	" 1.35 " 0.15 = 1.50
2. Rang Seitenloge 1. Reihe	" 1.35 " 0.15 = 1.50
2. Rang Seitenloge 2. und 3. Reihe	" 1.10 " 0.15 = 1.25
2. Rang Proszeniumloge	" 1.10 " 0.15 = 1.25
Sitzparterre	" 1.35 " 0.15 = 1.50
Stehparterre	" 0.70 " 0.10 = 0.80
Galerie Sitzplatz	" 0.45 " 0.05 = 0.50

*Textbücher sind an der Kasse und bei den Billetteuren zu haben.
Umbesetzungen infolge von Erkrankungen behält sich die Direktion vor.
Während der Hauptpausen wird der eiserne Vorhang heruntergelassen.*

Für telephonische Billettbestellungen (Telephon 7755) wird eine Vormerkungsgebühr von 20 Pfg. erhoben. Der Verkauf der Einlaßkarten findet morgens von 10—1 Uhr an der Theaterkasse des Stadttheaters statt, mit Ausnahme von Parterre- und Galeriekarten, die an der Galerikasse verkauft werden. Die reservierten Billets müssen am Tage der Vorstellung spätestens mittags 12 Uhr abgeholt sein. Vorausbestellungen von Einlaßkarten für die Sonntagnachmittags-Vorstellungen und für die volkstümlichen Vorstellungen zu ermäßigten Preisen werden nicht entgegengenommen.

Ludw. Krieger Flügel, Pianinos, Harmoniums

Klosterstr. 14a Gegr. 1875 Teilzahlung, Miete, Umtausch
Mietanrechnung bei späterem Kauf laut schriftl. Vereinbarung

Bewissenhafte, sorgfältige Frauenbehandlung, Kräuterlilhbäder, Packungen, Säfte, Massage bei Rheuma, Gicht, Ictias, Beinleiden, Heilgymnastik, Stärkungsmassagen, Entfettungskuren.

Frau K. Walter, ärztlich geprüfte Heilgehilfin Maifeurin.
Adersstraße 881 — Nähe Hauptbahnhof.

Hilfteufe von Herren Ärzten aus eriktl. Sanatorien des In- u. Auslandes sowie beste Empfehlungen stehen zu Diensten.

J. H. Laag

Hoffärberei u. chemische Reinigungs-Anstalt

Fabrik: Kaiserswertherstr. 95. Annahmen in allen Stadtteilen.

Die **Hoefel-**
Akt.-Ges. in

Man
sind to

Grünstra

Man
sind kl

Proszeniumlogen
1. Rang Balkon d
1. Rang Balkon d
1. Rang Mittellog
1. Rang Mittellog
1. Rang Seitenloge
1. Rang Seitenloge
1. Rang Seitenloge
Loge 5—16 d
Parkettlogen 1. R
Parkettlogen 2. u
Parkett
Stehparkett
2. Rang Balkon 1
2. Rang Balkon 3
2. Rang Seitenlog
2. Rang Seitenlog
2. Rang Proszeniu
Sitzparterre
Stehparterre
Galerie Sitzplatz

Textbüd
Umbesetzun
Während d

Für telephonische
20 Pfg. erhoben. Der
des Stadttheaters stat
verkauft werden. Die
abgeholt sein. Voraus
für die volkstümliche

Ludw. Krieg
Klosterstr. 14a Gegr.

Bewissenhafte, sorgfält
Rheuma, Gicht, l
Frau I
Hilfe von Herren Herzen

J. H. Lang

Fabrik: Kaiserswertherstr. 95.

en und dunklen Biere.
preuß. Staatsmedaille
Brauerei-Abfüllung.

d - Pianos
iswert.

Königsallee 68

d - Pianos
ertroffen.

er
und 0.65 = 7.-
. 0.50 = 5.-
. 0.40 = 4.-
. 0.40 = 4.-
. 0.35 = 3.50
. 0.35 = 3.50
. 0.30 = 3.-

. 0.25 = 2.50
. 0.35 = 3.50
. 0.30 = 3.-
. 0.35 = 3.50
. 0.25 = 2.50
. 0.20 = 2.-
. 0.15 = 1.50
. 0.15 = 1.50
. 0.15 = 1.25
. 0.15 = 1.25
. 0.15 = 1.50
. 0.10 = 0.80
. 0.05 = 0.50

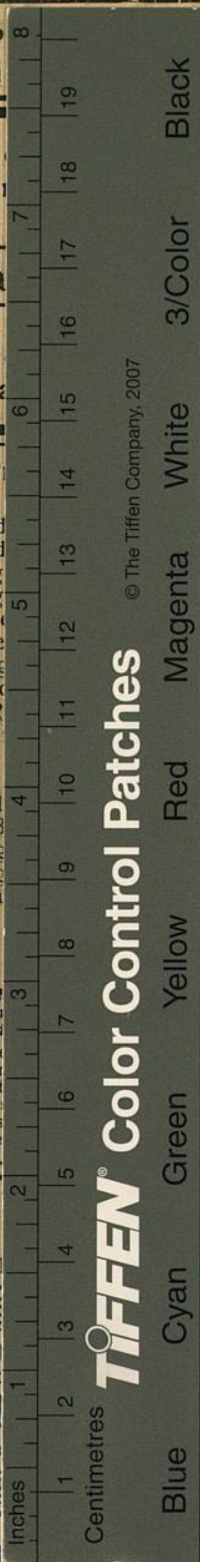
haben.
rektion vor.
fargelassen.
merkungsgelühr von
r an der Theaterkasse
an der Galerickasse
estens mittags 12 Uhr
ags-Vorstellungen und
entgegengenommen.

harmoniums
mtausch
ut schriftl. Vereinbarung

en, Güfte, Massage bei
ngen, Entfettungskuren.
Maifeurin.
uptbahnhof.
ehlungen stehen zu Diensten.

Reinigungs-Anstalt

Annahmen in allen Stadtteilen.



© The Tiffen Company, 2007
TIFFEN® Color Control Patches