

4.9

Pianohaus H. Adam, Düsseldorf

Inh.: Fritz Lenz Tel. 7897 nur Königsallee 100, am Apollotheater
Pianos · Flügel · Harmoniums
Phonola - Pianos · Phonola - Flügel
Kauf, Miete, Umtausch, Stimmungen, Reparaturen, Transporte

Helene Lücker, Karin Lücker, Kaiserstraße Nr. 19
— staatlich geprüft. —
unterrichten von den Anfangsgründen bis zur Konzertreife in Gesang, Geige, Klavier,
künstler. Zusammenspiel, Kammermusik.

Riquetta
DIE KOSTLICHE
SPEISE-SCHOKOLADE

Fabrikanten:
Riquet & Co. A.-G., Leipzig-Gautzsch.

Spielplan:
Sonntag, den 5. Sept., abends 7 Uhr
Ausser Abonnement:
Hoffmanns Erzählungen
Montag, den 6. Sept., abends 7 1/2 Uhr
Abonnement 5:
Die Förster-Christl
Dienstag, den 7. Sept., abends 7 1/2 Uhr
Abonnement 6
Herrschafflicher Diener gesucht.
Mittwoch, den 8. Sept., abends 7 1/2 Uhr
Abonnement 7
Die Entführung aus dem Serail
Donnerstag, den 9. Sept., abends 7 1/2 Uhr
Abonnement 8
Andreas Hofer
Freitag, den 10. Sept., abends 7 1/2 Uhr
Abonnement 1
Fidelio
Samstag, den 11. Sept., abends 7 1/2 Uhr
Ausser Abonnement
Die Förster-Christl
Sonntag, den 12. Sept., abends 6 1/2 Uhr
Ausser Abonnement
Lohengrin

Fabrikanten:
Riquet & Co. A.-G., Leipzig-Gautzsch.

Riquet
Flammul-HAKAO
VOLL KRAFT

Dieterichs Flaschenbiere in täglich frischer Brauerei-Abfüllung

und zwar: **Dieterich's** erste Qualität hell . . . à 18 Pfg. } per Flasche
Dieterich's erste Qualität dunkel . . . à 18 Pfg. } frei Haus exkl.
Dieterich's Tafelbier à 17 Pfg. } Flaschenpfand

liefert bei Bestellung durch Postkarte oder Telefon 48 und 1949 **Brauerei Gebr. Dieterich A.-G. Düsseldorf**

Empty rectangular boxes for order details.

P. Wiener
Ackerstrasse Nr. 3

Schürzen

-Konfektion
Elegante
Mass-Anfertigung

Hotel Kaletsch

Königs-
allee 66

Gebrüder
HARTOCH
Flingerstr. • Markt • Bolkerstr.

Krügerol.

Katarrh-Bonbons
(W. Z. gesetzlich geschützt)

sind die besten

Reserviert.

Reserviert.

Wilh. Arnold Nachf.
Carl Duchweiler
Kohlen, Koks, Briketts
Leopoldstr. 15 u. Herzogstr. 6. Fernspr. 154

Sportgeräte
Turn geräte
Spiel geräte
für Haus und Garten
für Lehranstalten u. Vereine
Oswald Faber, Leipzig.

Das Neueste in
Uebergangshüten, Trauerhüten etc.
Gute Qualitäten, billigste Preise!
Johanna Michlau, geb. Leiser
Eckhaus Allee-
u. Flingerstr.

Graf Adoldstr. 83-87 **HERBERT SCHÜLER** Hintergebäude d. A.-G. de Fries & Co.
Vorteilhafteste Bezugsquelle für Manufakturwaren aller Art, Damen-
:: Herren- und Kinder-Konfektion ::

Spaethe
Fabrik-
Niederlage:



Pianos • Harmoniums

Erstklassige Fabrikate! Allerbilligste Preise!
Teilzahlungen — Gutschrift der Miete bei Ankauf
A. Demmer, Bismarckstr. 62/64 • Telefon 4762.

Bier- und Kaffeehaus
Max Röntz
Alleestr. 33 gegenüber Tietz

*Der Schluss der Stadttheater-
Vorstellung wird 10 Minuten
vorher in meinem Lokal
durch Glockenzeichen be-
kannt gegeben.*

Abonnement 4

Samstag, den 4. September 1915

Zum ersten Male:
Herrschaftlicher Diener gesucht!

Schwank in 3 Akten von Eugen Burg und Louis Taufstein.
Spielleitung: Béla Duschak.

PERSONEN:

Joachim von Falkenthal, Oberstleutnant	Ludwig Mayr
Alice, seine Frau	Franziska Wendt
Ilse, deren Schwester	Nora Reinhard
Adalbert von Wismar, Alice's und Elise's Vater	Hans Werder
Constantine von Runek	Ida Ravenau
Fritz Stauffen	Max Bing
Minna, Dienstmädchen	Else Kittner
Lehmann, Dienstvermittler	Emil Wirth
Friedrich	O. F. Teuscher

Die Handlung spielt während des Krieges in Berlin.
Der letzte Akt $\frac{1}{2}$ Jahr später.
Die Hauptpause wird durch das Fallen des eisernen Vorhanges angezeigt

Kassenöffnung u. Einlaß 7 Uhr. Anjang 7 $\frac{1}{2}$ Uhr. Ende ungef. 9 $\frac{3}{4}$ Uhr

Reserviert.

Meister-Schule für Gesang
Ernst v. Schuch u. Giacomo Minkowski (Dresden)
Vollständige Ausbildung für
OPER und KONZERT bis zur Orientschkeitsreise
Ausschl. Lehrdiplom I. Rheinland und Westfalen
Frau Marie Gallenkamp
Graf-Adolf-Strasse 32 II 27 Telefon Nr. 14433
Straßenbahnlinie 8 und 9 ab Hauptbahnhof

Herz
Stiefel

Herz und Angulus
Stiefel

Zwei erstklassige deutsche Fabrikate
Schuhhaus **Sibermann** Grabenstr.

Ein Erfolg!

wird erzielt durch die wirksame
Dauer-Reklame des Theater-Pro-
gramm-Heftes

Tägliches Erscheinen
Geringe Inseratkosten

Auflage ca. 135000
Annahme und Auskunfts-
stelle im Bureau Räume des
Stadt-Theaters

PAUL BRÄESS, Düsseldorf Kasernenstraße 27
Telephon 543 und 8543

Orientteppiche | Persönlicher Ein-
kauf im Orient

Teppiche, Dekorationen, Polstermöbel
Gardinen, Möbel- u. Dekorationsstoffe

LAMBERTZ PRINTEN
weltberühmte Marke!
HENRY LAMBERTZ
Hofl. Sr. Majestät d. Königs v. Preußen
AACHEN

Konfervatorium Gumpert, Ehrenstraße 10.

Die **Hoefel-Brauerei**
Akt.-Ges. in Düsseldorf

empfiehlt ihre la. hellen und dunklen Biere.
Prämiiert mit der preuß. Staatsmedaille
Flaschenbiere in Brauerei-Abfüllung.

Mand-Flügel
sind tonschön.

Mand-Pianos
sind preiswert

Grünstraße

Mand

Ecke Königsallee 68

Mand-Flügel
sind klangvoll.

Mand-Pianos
sind unübertroffen.

Preise der Plätze und der Billettsteuer

Proszeniumlogen	4.45	und 0.55	= 5.—
1. Rang Balkon die ersten 3 Reihen	3.60	0.40	= 4.—
1. Rang Balkon die hinteren Reihen	2.70	0.30	= 3.—
1. Rang Mittelloge die ersten 2 Reihen	2.70	0.30	= 3.—
1. Rang Mittelloge die hinteren Reihen	2.25	0.25	= 2.50
1. Rang Seitenloge d. erste Reihe (außer Loge 1, 2, 3, 4)	2.70	0.30	= 3.—
1. Rang Seitenloge 1—4 erste Reihe, 5—16 zweite Reihe	2.25	0.25	= 2.50
1. Rang Seitenloge 1—4 zweite und dritte Reihe, Loge 5—16 dritte Reihe	1.80	0.20	= 2.—
Parkettlogen 1. Reihe	1.80	0.20	= 2.—
Parkettlogen 2. und 3. Reihe	2.25	0.25	= 1.50
Parkett	1.80	0.20	= 2.—
Stehparkett	2.25	0.25	= 2.50
2. Rang Balkon 1. und 2. Reihe	1.35	0.15	= 1.50
2. Rang Balkon 3. bis 5. Reihe	1.35	0.15	= 1.50
2. Rang Seitenloge 1. Reihe	1.10	0.15	= 1.25
2. Rang Seitenloge 2. und 3. Reihe	0.90	0.10	= 1.—
2. Rang Proszeniumloge	0.90	0.10	= 1.—
Sitzparterre	0.90	0.10	= 1.—
Stehparterre	0.70	0.10	= 0.80
Galerie Sitzplatz	0.45	0.05	= 0.50

*Textbücher sind an der Kasse und bei den Billetteuren zu haben.
Umbesetzungen infolge von Erkrankungen behält sich die Direktion vor.
Während der Hauptpausen wird der eiserne Vorhang heruntergelassen.*

Für telephonische Billettvorbestellungen (Telephon 7755) wird eine Vormerkungsgebühr von 20 Pfg. erhoben. Der Verkauf der Einlaßkarten findet morgens von 10—1 Uhr an der Theaterkasse des Stadttheaters statt, mit Ausnahme von Parterre- und Galeriekarten, die an der Galeriekasse verkauft werden. Die reservierten Billets müssen am Tage der Vorstellung spätestens mittags 12 Uhr abgeholt sein. Vorausbestellungen von Einlaßkarten für die Sonntagnachmittags-Vorstellungen und für die volkstümlichen Vorstellungen zu ermäßigten Preisen werden nicht entgegengenommen.

Ludw. Krieger Flügel, Pianinos, Harmoniums

Klosterstr. 14a Gegr. 1875 Teilzahlung, Miete, Umtausch
Mietanrechnung bei späterem Kauf laut schriftl. Vereinbarung

Gewissenhafte, sorgfältige Frauenbehandlung, Kräuterligbäder, Packungen, Güsse, Massage bei Rheuma, Sichel, Icterus, Beinleiden, Belgymnastik, Stärkungsmassagen, Entfettungskuren.

Frau L. Walter, ärztlich geprüfte Heilgehilfin Masseurin.

Hilferte von Herren Herzen aus erlittl. Sanatorien des In- u. Auslandes sowie beste Empfehlungen stehen zu Diensten.

J. H. Laag

Hoffärberei u. chemische Reinigungs-Anstalt

Fabrik: Kaiserswertherstr. 95. Annahmen in allen Stadtteilen.

Die **Hoefel-B**
Akt.-Ges. in D

Mand
sind tonse

Grünstraße

Mand
sind klang

Prei

- Proszeniumlogen .
1. Rang Balkon die .
1. Rang Balkon die .
1. Rang Mittelloge d .
1. Rang Mittelloge d .
1. Rang Seitenloge d .
1. Rang Seitenloge l .
1. Rang Seitenloge .
Loge 5-16 dritt .
Parkettlogen 1. Reih .
Parkettlogen 2. und .
Parkett .
Stehparkett .
2. Rang Balkon 1. u .
2. Rang Balkon 3. b .
2. Rang Seitenloge 1 .
2. Rang Seitenloge 2 .
2. Rang Proszeniuml .
Sitzparterre .
Stehparterre .
Galerie Sitzplatz .

Textbücher .
Umbesetzungen .
Während der B

Für telephonische Bil
20 Pfg. erhoben. Der Ver
des Stadttheaters statt, m
verkauft werden. Die rese
abgeholt sein. Vorausbest
für die volkstümlichen V

und dunklen Biere.
ß. Staatsmedaille
uerei-Abfüllung.

Pianos
vert.

nigsallee 68

Pianos
roffen.

- 0.55 = 5.-
0.40 = 4.-
0.30 = 3.-
0.30 = 3.-
0.25 = 2.50
0.30 = 3.-
0.25 = 2.50

- 0.20 = 2.-
0.20 = 2.-
0.25 = 1.50
0.20 = 2.-
0.25 = 2.50
0.15 = 1.50
0.15 = 1.50
0.15 = 1.25
0.10 = 1.-
0.10 = 1.-
0.10 = 1.-
0.05 = 0.50

ben.
ton vor.
elassen.
ungsgebühr von
der Theaterkasse
der Galericasse
us mittags 7 Uhr
orstellungen und
gegengenommen.

Ludw. Krieger

Klosterstr. 14a Gegr. 1875

Gewissenhafte, sorgfältige
Rheuma, Gicht, Ictias

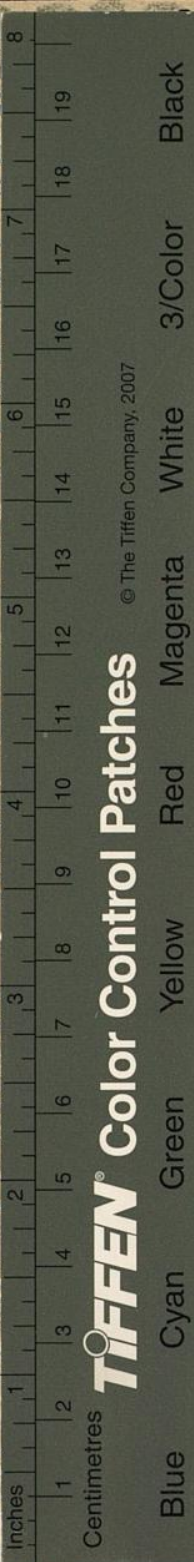
Frau K.

Bittelle von Herren Herzen aus e

J. H. Laag

TIFFEN® Color Control Patches

© The Tiffen Company, 2007



Armoniums

Aus
schriftl. Vereinbarung

Gülfe, Massage bei
, Entfettungskuren.
Pleurin.
Zahnhof.
gen stehen zu Diensten.

iniguugs-Anstalt

Fabrik: Kaiserswertherstr. 95. Annahmen in allen Stadtteilen.