

# Pianohaus H. Adam, Düsseldorf

Inh.: Fritz Lenz Tel. 7897 nur Königsallee 100, am Apollotheater

Pianos · Flügel · Harmoniums  
Phonola-Pianos · Phonola-Flügel  
Kauf, Miete, Umtausch, Stimmungen, Reparaturen, Transporte

**Helene Lücker, Karin Lücker,** Kaiserstraße Nr. 19  
— staatlich geprüft. —  
unterrichten von den Anfangsgründen bis zur Konzertreife in Gesang, Geige, Klavier,  
künstler. Zusammenspiel, Kammermusik.

**Riquetta**  
DIE KOSTLICHE  
SPEISE-SCHOKOLADE

Fabrikanten:  
**Riquet & Co. A.-G., Leipzig-Gautzsch.**

**Spielplan:**

Sonntag, den 5. Sept., abends 7 Uhr  
**Ausser Abonnement:  
Hoffmanns Erzählungen**

Montag, den 6. Sept., abends 7<sup>1</sup>/<sub>2</sub> Uhr  
Abonnement 5:  
**Die Förster-Christl**

Dienstag, den 7. Sept., abends 7<sup>1</sup>/<sub>2</sub> Uhr  
Abonnement 6  
**Herrschaftlicher  
Diener gesucht.**

Mittwoch, den 8. Sept., abends 7<sup>1</sup>/<sub>2</sub> Uhr  
Abonnement 7  
**Die Entführung aus dem  
Serail**

Donnerstag, den 9. Sept., abends 7<sup>1</sup>/<sub>2</sub> Uhr  
Abonnement 8  
**Andreas Hofer**

Freitag, den 10. Sept., abends 7<sup>1</sup>/<sub>2</sub> Uhr  
Abonnement 1  
**Fidelio**

Samstag, den 11. Sept., abends 7<sup>1</sup>/<sub>2</sub> Uhr  
**Ausser Abonnement  
Die Förster-Christl**

Sonntag, den 12. Sept., abends 6<sup>1</sup>/<sub>2</sub> Uhr  
**Ausser Abonnement  
Lohengrin**

Fabrikanten:  
**Riquet & Co. A.-G., Leipzig-Gautzsch.**

**Riquet**  
**Hammur-Kakao**  
VOLL KRAFT

**Dieterichs Flaschenbiere** in täglich frischer Brauerei-Abfüllung  
und zwar: *Dieterich's* erste Qualität hell . . . . . à 18 Pfg. } per Flasche  
*Dieterich's* erste Qualität dunkel . . . . . à 18 Pfg. } frei Haus exkl.  
*Dieterich's* Tafelbier . . . . . à 17 Pfg. } Flaschenpfand

liefert bei Bestellung durch Postkarte oder Telefon 48 und 1949 **Brauerei Gebr. Dieterich A.-G. Düsseldorf**

Empty rectangular boxes for address and contact information.

**P. Wiener** • **Schürzen** - Konfektion Elegante Mass-Anfertigung  
Ackerstrasse Nr. 3

**Hotel Kaletsch** Königsallee 66

Gebrüder  
**HARTOCH**  
Flügelstr. • Markt • Bolkerstr.

**Spaethe**  
Fabrik-Niederlage:



**Pianos • Harmoniums**

Erstklassige Fabrikate! Allerbilligste Preise!  
Teilzahlungen — Gutschrift der Miete bei Ankauf  
A. Demmer, Bismarckstr. 62/64 • Telefon 4762.

Reserviert.

**Krügerol-**

Katarrh-Bonbons  
(W. Z. gesundheitl. geschützt)

sind die besten

Reserviert.

Reserviert.

**Wilh. Arnold Nachf.**  
Carl Duchweiler  
**Kohlen, Koks, Bricketts**  
Leopoldstr. 15 u. Herzogstr. 6. Fernspr. 154

**Sportgeräte**  
Turngeräte  
Spielgeräte  
für Haus und Garten  
für Lehranstalten u. Vereine  
Oswald Faber, Leipzig.

*Bier- und Kaffeehaus*  
**Max Röntz**  
Alleestr. 33 gegenüber Tietz

*Der Schluss der Stadttheater-  
Vorstellung wird 10 Minuten  
vorher in meinem Lokal  
durch Glockenzeichen be-  
kannt gegeben.*

**Meister-Schule für Gesang**  
Ernst v. Schuch u. Giacomo Minkowski (Dresden)  
Vollständige Ausbildung für  
OPER und KONZERT bis zur Öffentlichkeitsreife  
Ausschl. Lehrdiplom i. Rheinland und Westfalen  
**Frau Marie Gallenkamp**  
Graß-Adolf-Strasse 32 II 67. Telefon Nr. 14433  
Straßenbahnlinie 8 und 9 ab Hauptbahnhof

Abonnement 3 Abonnement 3

Freitag, den 3. September 1915:

## Der fliegende Holländer

Romantische Oper in 3 Aufzügen von Richard Wagner.

Musikalische Leitung: Carl Alwin Spielleitung: Robert Leffler

**Personen:**

Daland, ein norwegischer Seefahrer . . . . .	Erich Hanfstaengel
Senta, seine Tochter . . . . .	Else Bräuner
Erik, ein Jäger . . . . .	Christian Wahle
Mary, Sentas Amme . . . . .	Marie Weissenfels
Der Steuermann Dalands . . . . .	Adolf Jaeger
Der Holländer . . . . .	August Kiess

Szene: Die norwegische Küste.

Nach dem 1. und 2. Aufzuge findet je eine längere Pause statt.

Umbesetzungen infolge von Erkrankungen behält sich die Direktion vor.

Kassenöffnung u. Einlaß 7 Uhr. Anfang 7<sup>1</sup>/<sub>2</sub> Uhr. Ende ungf. 10<sup>1</sup>/<sub>4</sub> Uhr

  
**Herz und Angulus Stiefel**  
Zwei erstklassige deutsche Fabrikate  
Schuhhaus **Silbermann** Grabenstr.

## Ein Erfolg!

wird erzielt durch die wirksame  
Dauer-Reklame des Theater-Pro-  
gramm-Heftes

Tägliches Erscheinen  
Geringe Inseratkosten

Auflage ca. 135000

Annahme und Auskunfts-  
stelle im Bureau des  
Stadt-Theaters

Das Neueste in  
**Uebergangshüten, Trauerhüten etc.**  
Gute Qualitäten, billigste Preise!  
**Johanna Michlau, geb. Leeser** Eckhaus Allee-  
u. Flügelstr.

**PAUL BRÄESS, Düsseldorf** Kasernenstraße 27  
Telephon 543 und 8543  
Teppiche, Dekorationen, Polstermöbel | Persönlicher Ein-  
Gardinen, Möbel- u. Dekorationsstoffe | kauf im Orient

**LAMBERTZ PRINTEN**  
weltberühmte Marke!  
**HENRY LAMBERTZ**  
Hofl. Sr. Majestät d. Königs v. Preußen  
**AACHEN**

Graß Adoldstr. 83-87 **HERBERT SCHÜLER** Hintergebäude d. A.-G. de Fries & Co.  
**Vorteilhafteste Bezugsquelle** für Manufakturwaren aller Art, Damen-  
:: Herren- und Kinder-Konfektion ::

Konfervatorium Gumpert, Ehrenstraße 10.

Die **Hoefel-Brauerei**  
Akt.-Ges. in Düsseldorf

empfiehlt ihre la. hellen und dunklen Biere.  
Prämiert mit der preuß. Staatsmedaille  
Flaschenbiere in Brauerei-Abfüllung.

**Mand-Flügel**  
sind tonschön.

**Mand-Pianos**  
sind preiswert.

Grünstraße

**Mand**

Ecke Königsallee 68

**Mand-Flügel**  
sind klangvoll.

**Mand-Pianos**  
sind unübertroffen.

**Preise der Plätze und der Billettsteuer**

Proseniumlogen . . . . .	M. 6.35 und 0.65 = 7.-
1. Rang Balkon die ersten 3 Reihen . . . . .	" 4.50 " 0.50 = 5.-
1. Rang Balkon die hinteren Reihen . . . . .	" 3.60 " 0.40 = 4.-
1. Rang Mittelloge die ersten 2 Reihen . . . . .	" 3.60 " 0.40 = 4.-
1. Rang Mittelloge die hinteren Reihen . . . . .	" 3.15 " 0.35 = 3.50
1. Rang Seitenloge d. erste Reihe (außer Loge 1, 2, 3, 4) . . . . .	" 3.15 " 0.35 = 3.50
1. Rang Seitenloge 1—4 erste Reihe, 5—16 zweite Reihe . . . . .	" 2.70 " 0.30 = 3.-
1. Rang Seitenloge 1—4 zweite und dritte Reihe, Loge 5—16 dritte Reihe . . . . .	" 2.25 " 0.25 = 2.50
Parkettlogen 1. Reihe . . . . .	" 3.15 " 0.35 = 3.50
Parkettlogen 2. und 3. Reihe . . . . .	" 2.70 " 0.30 = 3.-
Parkett . . . . .	" 3.15 " 0.35 = 3.50
Stehparkett . . . . .	" 2.25 " 0.25 = 2.50
2. Rang Balkon 1. und 2. Reihe . . . . .	" 1.80 " 0.20 = 2.-
2. Rang Balkon 3. bis 5. Reihe . . . . .	" 1.35 " 0.15 = 1.50
2. Rang Seitenloge 1. Reihe . . . . .	" 1.35 " 0.15 = 1.50
2. Rang Seitenloge 2. und 3. Reihe . . . . .	" 1.10 " 0.15 = 1.25
2. Rang Proseniumloge . . . . .	" 1.10 " 0.15 = 1.25
Sitzparterre . . . . .	" 1.35 " 0.15 = 1.50
Stehparterre . . . . .	" 0.70 " 0.10 = 0.80
Galerie Sitzplatz . . . . .	" 0.45 " 0.05 = 0.50

*Textbücher sind an der Kasse und bei den Billetteuren zu haben.*

*Umsetzungen infolge von Erkrankungen behält sich die Direktion vor.  
Während der Hauptpausen wird der eiserne Vorhang heruntergelassen.*

Für telefonische Billettbestellungen (Telephon 7755) wird eine Vormerkungsgebühr von 20 Pfg. erhoben. Der Verkauf der Einlaßkarten findet morgens von 10—1 Uhr an der Theaterkasse des Stadttheaters statt, mit Ausnahme von Parterre- und Galeriekarten, die an der Galeriekasse verkauft werden. Die reservierten Billets müssen am Tage der Vorstellung spätestens mittags 12 Uhr abgeholt sein. Vorausbestellungen von Einlaßkarten für die Sonntagnachmittags-Vorstellungen und für die volkstümlichen Vorstellungen zu ermäßigten Preisen werden nicht entgegengenommen.

**Ludw. Krieger Flügel, Pianinos, Harmoniums**

Teilzahlung, Miete, Umtausch  
Klosterstr. 14a Gegr. 1875 Mietanrechnung bei späterem Kauf laut schriftl. Vereinbarung

**G**ewissenhafte, sorgfältige Frauenbehandlung, Kräuterteebäder, Packungen, Güsse, Massage bei Rheuma, Gicht, Icterus, Beinleiden, Heilgymnastik, Stärkungsmassagen, Entfettungskuren.

**Frau L. Walter**, ärztlich geprüfte Heilgehilfin Masseurin.

Hedersstraße 881 — Nähe Hauptbahnhof.  
Bitte von Herren Herzen aus erikfl. Sanatorien des In- u. Auslandes sowie beste Empfehlungen stehen zu Diensten.

**J. H. Laag**

Hoffärbererei u. chemische Reinigungs-Anstalt

Fabrik: Kaiserswertherstr. 95. Annahmen in allen Stadtteilen.

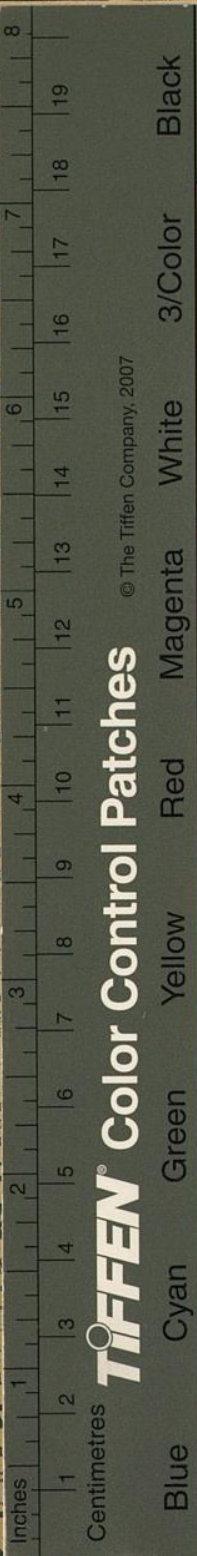
Die **Hoefel-**  
Akt.-Ges. in

**Man**  
sind tor

**Grünstra**

**Man**  
sind kla

Pr  
Proszeniumlogen  
1. Rang Balkon d  
1. Rang Balkon di  
1. Rang Mittelloge  
1. Rang Mittelloge  
1. Rang Seitenloge  
1. Rang Seitenloge  
1. Rang Seitenlog  
Loge 5-16 d  
Parkettlogen 1. Re  
Parkettlogen 2. un  
Parkett  
Stehparkett  
2. Rang Balkon 1.  
2. Rang Balkon 3.  
2. Rang Seitenloge  
2. Rang Seitenloge  
2. Rang Proszeniu  
Sitzparterre  
Stehparterre  
Galerie Sitzplatz  
  
Textbüch  
Umbesetzung  
Während de  
  
Für telephonische  
20 Pfg. erhoben. Der  
des Stadttheaters statt  
verkauft werden. Die r  
abgeholt sein. Voraust  
für die volkstümlichen



© The Tiffen Company, 2007

**TIFFEN** Color Control Patches

en und dunklen Biere.  
oreuß. Staatsmedaille  
Brauerei-Abfüllung.

**d - Pianos**  
iswert.

**Königsallee 68**

**d - Pianos**  
ertroffen.

und 0.65 = 7.-  
" 0.50 = 5.-  
" 0.40 = 4.-  
" 0.40 = 4.-  
" 0.35 = 3.50  
" 0.35 = 3.50  
" 0.30 = 3.-  
  
" 0.25 = 2.50  
" 0.35 = 3.50  
" 0.30 = 3.-  
" 0.35 = 3.50  
" 0.25 = 2.50  
" 0.20 = 2.-  
" 0.15 = 1.50  
" 0.15 = 1.50  
" 0.15 = 1.25  
" 0.15 = 1.25  
" 0.15 = 1.50  
" 0.10 = 0.80  
" 0.05 = 0.50

haben.  
ektion vor.  
ergelassen.  
  
nerkungsgebühr von  
an der Theaterkasse  
an der Galeriekasse  
stens mittags 1/2 Uhr  
gs-Vorstellungen und  
entgegengenommen.

**Ludw. Krieger**  
Klosterstr. 14a Gegr. 18

Gewissenhafte, sorgfält  
Rheuma, Gicht, Ich  
**Frau K**  
Hilfe von Herren Herzen an

**Harmoniums**  
mtausch  
t schriftl. Vereinbarung

en, Güsse, Massage bei  
gen, Entfettungskuren.  
Maffeurin.  
ptbahnhof.  
nungen stehen zu Diensten.

**J. H. Lang**

Fabrik: Kaiserswertherstr. 95. Annahmen in allen Stadtteilen.

**Reinigungs-Anstalt**