

1.9.

# Pianohaus H. Adam, Düsseldorf

Inh.: Fritz Lenz · Tel. 7897 · nur Königsallee 100, am Apollo

Pianos · Flügel · Harmoniums  
Phonola-Pianos · Phonola-Flügel

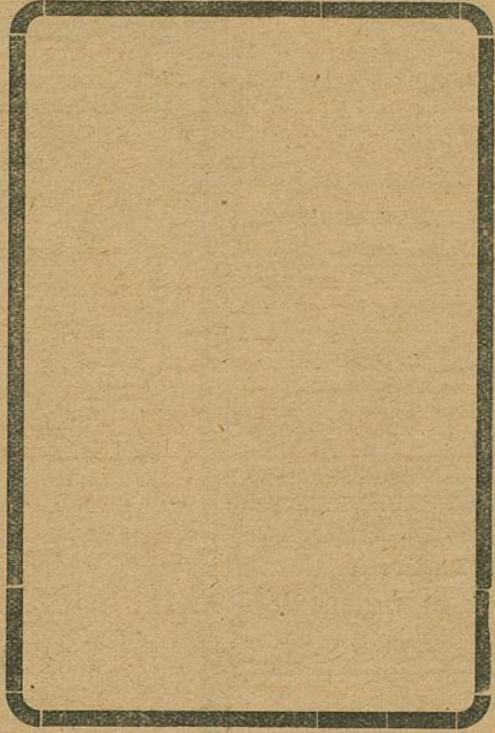
Kauf, Miete, Umtausch, Stimmungen, Reparaturen, Transporte



**Helene Lücker, Karin Lücker,** Kaiserstraße Nr. 19  
— staatlich geprüft. —  
unterrichten von den Anfangsgründen bis zur Konzertreife in **Gesang, Geige, Klavier,**  
künstler. Zusammenspiel, Kammermusik.

**Riquetta**  
DIE KOSTLICHE  
SPEISE-SCHOKOLADE

Fabrikanten:  
Riquet & Co. A.-G., Leipzig-Gautzsch.



Fabrikanten:  
Riquet & Co. A.-G., Leipzig-Gautzsch.

**Riquet**  
**Hammer-Kakao**  
VOLL KRAFT

## Dieterichs Flaschenbiere in täglich frischer Brauerei-Abfüllung

und zwar: *Dieterich's* erste Qualität hell . . . à 18 Pfg. } per Flasche  
*Dieterich's* erste Qualität dunkel . . . à 18 Pfg. } frei Haus exkl.  
*Dieterich's* Taieibier . . . . . à 17 Pfg. } Flaschenpfand

liefert bei Bestellung durch Postkarte oder Telefon 48 und 1949 **Brauerei Gebr. Dieterich A.-G. Düsseldorf**

**P. WIENEN** • **Schürzen** - Konfektion Elegante Mass-Anfertigung  
Ackerstrasse Nr. 3

**Hotel Kaletsch** Königsallee 66

Gebrüder  
**HARTOCH**  
Flingerstr. • Markt • Bolkerstr.

**Krügerol-**

- Katarrh-Bonbons  
(W. Z. gesetzlich geschützt)

**sind die besten**

Reserviert.

Reserviert.

**Wilh. Arnold Nachf.**  
Carl Dudweiler  
**Kohlen, Koks, Briketts**  
Leopoldstr. 15 u. Herzogstr. 6. Fernspr. 154

Sportgeräte  
Turngeräte  
Spielgeräte

für Haus und Garten  
für Lehranstalten u. Vereine  
Oswald Faber, Leipzig.

Das Neueste in  
**Uebergangshüten, Trauerhüten etc.**  
Gute Qualitäten, billigste Preise!  
**Johanna Michlau, geb. Leeser** Eckhaus Allee- u. Flingerstr.

Graf Adoldstr. 83-87 **HERBERT SCHEÜLER** Hintergebäude d. A.-G. de Fries & Co.  
**Vorteilhafteste Bezugsquelle** für Manufakturwaren aller Art, Damen-,  
:: Herren- und Kinder-Konfektion ::



Fabrik-Niederlage:

**Pianos • Harmoniums**

Erstklassige Fabrikate! Allerbilligste Preise!  
Teilzahlungen — Gutschrift der Miete bei Ankauf  
A. Demmer, Bismarckstr. 62/64 · Telefon 4762.

*Bier- und Kaffeehaus*  
**Max Röntz**  
Alleestr. 33 gegenüber Tietz

*Der Schluss der Stadttheater-  
Vorstellung wird 10 Minuten  
vorher in meinem Lokal  
durch Glockenzeichen be-  
kannt gegeben.*

Abonnement **1**

Mittwoch, den 1. September 1915, abends **7 Uhr:**

**Tannhäuser**

und der Sängerkrieg auf Wartburg

Romantische Oper in 3 Aufzügen von Richard Wagner.

Musikalische Leitung: Alfred Fröhlich.

Spielleitung: Robert Leffler.

PERSONEN:

Hermann, Landgraf von Thüringen	Willi Ulmer
Tannhäuser	Gustav Waschow
Wolfram von Eschenbach	Adolf Jaeger
Walter von der Vogelweide	Hubert Mertens
Biterolf	Walter Krause
Heinrich der Schreiber	Ernst Bedau
Reimar von Zweter	Marie Bartsch-Jonas
Elisabeth, Nichte des Landgrafen	Paula von Florentin-Weber
Venus	Hermine Fröhlich-Förster
Ein junger Hirte	Emma Prothmann
Erster	Franziska Wogritsch
Zweiter	Albertine Exner
Dritter	Paula Conrad
Vierter	Edelknabe

Ort der Handlung: Thüringen, Wartburg. Zeit: Anfang des 13. Jahrhunderts.

Die Gruppierungen im ersten Aufzuge, eingerichtet von der Ballettmeisterin Martha Esche, ausgeführt von dem Ballettpersonal.

Nach dem 1. und 2. Aufzuge findet je eine längere Pause statt.

Textbücher sind bei der Kasse und bei den Schließern zu haben.

Umbesetzungen infolge von Erkrankungen vorbehalten

Kassenöffnung u. Einlaß 6 $\frac{1}{4}$  Uhr. Anfang **7 Uhr**. Ende ungel. 10 $\frac{1}{2}$  Uhr.

Während der Ouvertüre sind sämtl. Eingangstüren zum Zuschauerraum geschlossen.

**PAUL BRÄESS, Düsseldorf** Kasernenstraße 27  
Telephon 543 und 8543  
Teppiche, Dekorationen, Polstermöbel, Orientteppiche | Persönlicher Einkauf im Orient  
Gardinen, Möbel- u. Dekorationsstoffe

Reserviert.

**Meister-Schule für Gesang**

Ernst v. Schuch u. Giacomo Minkowski (Dresden)  
Vollständige Ausbildung für  
OPPER und KONZERT bis zur Öffentlichkeitsreife  
Ausschl. Lehrdiplom f. Rheinland und Westfalen  
**Frau Marie Gallenkamp**  
Graf-Adold-Strasse 32 II 27 · Telephon Nr. 14433  
Straßenbahnlinie 8 und 9 ab Hauptbahnhof



Herz und Angulus  
Stiefel

Zwei erstklassige deutsche Fabrikate  
Schuhhaus **Sibermann** Grabenstr.

**Ein Erfolg!**

wird erzielt durch die wirksame  
Dauer-Reklame des Theater-Pro-  
gramm-Heftes

**Tägliches Erscheinen**

**Gerin • Inseratkosten**

Auflage ca. 135000

Annahme und Auskunfts-  
stelle im Bureau des  
Stadt-Theaters

**LAMBERTZ PRINTEN**

weiterberühmte Marke!  
**HENRY LAMBERTZ**  
Hofl. Sr. Majestät d. Königs v. Preußen  
**AACHEN**

Konervatorium Gumpert, Ehrenstraße 10.

Die **Hoefel-Brauerei**  
Akt.-Ges. in Düsseldorf

empfiehlt ihre la. hellen und dunklen Biere.  
Prämiiert mit der preuß. Staatsmedaille  
Flaschenbiere in Brauerei-Abfüllung.

**Mand-Flügel**  
sind tonschön.

**Mand-Pianos**  
sind preiswert

Grünstraße

**Mand**

Ecke Königsallee 68

**Mand-Flügel**  
sind klangvoll.

**Mand-Pianos**  
sind unübertroffen.

**Preise der Plätze und der Billettsteuer**

Proszeniumlogen	M. 6.35 und 0.65 = 7.-
1. Rang Balkon die ersten 3 Reihen	4.50 " 0.50 = 5.-
1. Rang Balkon die hinteren Reihen	3.60 " 0.40 = 4.-
1. Rang Mittelloge die ersten 2 Reihen	3.60 " 0.40 = 4.-
1. Rang Mittelloge die hinteren Reihen	3.15 " 0.35 = 3.50
1. Rang Seitenloge d. erste Reihe (außer Loge 1, 2, 3, 4)	3.15 " 0.35 = 3.50
1. Rang Seitenloge 1—4 erste Reihe, 5—16 zweite Reihe	2.70 " 0.30 = 3.-
1. Rang Seitenloge 1—4 zweite und dritte Reihe, Loge 5—16 dritte Reihe	2.25 " 0.25 = 2.50
Parkettlogen 1. Reihe	3.15 " 0.35 = 3.50
Parkettlogen 2. und 3. Reihe	2.70 " 0.30 = 3.-
Parkett	3.15 " 0.35 = 3.50
Stehparkett	2.25 " 0.25 = 2.50
2. Rang Balkon 1. und 2. Reihe	1.80 " 0.20 = 2.-
2. Rang Balkon 3. bis 5. Reihe	1.35 " 0.15 = 1.50
2. Rang Seitenloge 1. Reihe	1.35 " 0.15 = 1.50
2. Rang Seitenloge 2. und 3. Reihe	1.10 " 0.15 = 1.25
2. Rang Proszeniumloge	1.10 " 0.15 = 1.25
Sitzparterre	1.35 " 0.15 = 1.50
Stehparterre	0.70 " 0.10 = 0.80
Galerie Sitzplatz	0.45 " 0.05 = 0.50

*Textbücher sind an der Kasse und bei den Billetteuren zu haben.  
Umbesetzungen infolge von Erkrankungen behält sich die Direktion vor.  
Während der Hauptpausen wird der eiserne Vorhang heruntergelassen.*

Für telephonische Billetvorbestellungen (Telephon 77:5) wird eine Vormerkungsgebühr von 20 Pfg. erhoben. Der Verkauf der Einlaßkarten findet morgens von 10—1 Uhr an der Theaterkasse des Stadttheaters statt, mit Ausnahme von Parterre- und Galeriekarten, die an der Galeriekasse verkauft werden. Die reservierten Billets müssen am Tage der Vorstellung spätestens mittags 1 Uhr abgeholt sein. Vorausbestellungen von Einlaßkarten für die Sonntagnachmittags-Vorstellungen und für die volkstümlichen Vorstellungen zu ermäßigten Preisen werden nicht entgegengenommen.

**Ludw. Krieger Flügel, Pianinos, Harmoniums**

Teitzahlung, Miete, Umtausch

Klosterstr. 11a Gegr. 1875 Mietanrechnung bei späterem Kauf laut schriftl. Vereinbarung

Gewissenhafte, sorgfältige Frauenbehandlung, Kräuterlithbäder, Packungen, Güsse, Massage bei Rheuma, Gicht, Ichias, Beinleiden, Heilgymnastik, Stärkungsmassagen, Entfettungskuren.

**Frau K. Walter**, ärztlich geprüfte Heilgehilfin Massieurin.

Adersstraße 881 — Nähe Hauptbahnhof.

Hilfe von Herren Herzen aus erikfl. Sanatorien des In- u. Auslandes sowie beste Empfehlungen stehen zu Diensten.

**J. H. Laag**

Hoffärberei u. chemische Reinigungs-Anstalt

Fabrik: Kaiserswertherstr. 95. Annahmen in allen Stadtteilen.

Die **Hoefel-B**  
Akt.-Ges. in D

**Mand**  
sind tonse

**Grünstraß**

**Mand**  
sind klang

Preis

Proszeniumlogen . . .  
1. Rang Balkon die . . .  
1. Rang Balkon die . . .  
1. Rang Mittelloge . . .  
1. Rang Mittelloge . . .  
1. Rang Seitenloge d. . .  
1. Rang Seitenloge 1 . . .  
1. Rang Seitenloge . . .  
Loge 5-16 drit . . .  
Parkettlogen 1. Reih . . .  
Parkettlogen 2. und . . .  
Parkett . . .  
Stehparkett . . .  
2. Rang Balkon 1. . .  
2. Rang Balkon 3. . .  
2. Rang Seitenloge . . .  
2. Rang Seitenloge . . .  
2. Rang Proszenium . . .  
Sitzparterre . . .  
Stehparterre . . .  
Galerie Sitzplatz . . .

*Textbücher  
Umsetzungen  
Während der*

Für telephonische B . . .  
20 Pfg. erhoben. Der V . . .  
des Stadttheaters statt . . .  
verkauft werden. Die rest . . .  
abgeholt sein. Vorausbes . . .  
für die volkstümlichen V . . .

und dunklen Biere.  
üb. Staatsmedaille  
Brauerei-Abfüllung.

- Pianos  
wert

ingssallee 68

- Pianos  
troffen.

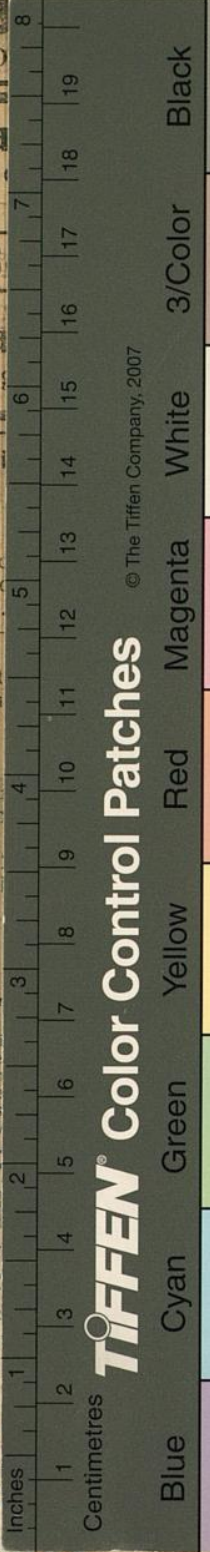
d 0.65 = 7.-  
0.50 = 5.-  
0.40 = 4.-  
0.40 = 4.-  
0.35 = 3.50  
0.35 = 3.50  
0.30 = 3.-  
0.25 = 2.50  
0.35 = 3.50  
0.30 = 3.-  
0.35 = 3.50  
0.25 = 2.50  
0.20 = 2.-  
0.15 = 1.50  
0.15 = 1.50  
0.15 = 1.25  
0.15 = 1.25  
0.10 = 0.80  
0.05 = 0.50

aben . . .  
tion vor . . .  
gelassen.  
kungsgebühr von . . .  
der Theaterkasse . . .  
der Galeriekasse . . .  
ens mittags . . .  
Vorstellungen und . . .  
gegengenoommen.

**armoniums**  
tausch  
schriftl. Vereinbarung

, Güfte, Massage bei  
n, Entietungskuren.  
offleurin.  
bahnhoi.  
ngen stehen zu Diensten.

**einigungs-Anstalt**



© The Tiffen Company, 2007

**Ludw. Kriege**  
Klosterstr. 14a Gegr. 187

Gewissenhafte, sorgfältig  
Rheuma, Gicht, Ichti  
**Frau K.**  
Hilfe von Herren Herzen aus

**J. H. Lad**

Fabrik: Kaiserswertherstr. 95. Annahmen in allen Stadtteilen.