

4/5

Fleisch beim Konditor holen

wollen wäre der Vernunft zuwider. Ebenso falsch ist es, wenn Sie Leibbinden, Bruchbänder etc. nicht vom Fachmann kaufen. Sachgemäß bedient werden Sie bei

Arthur Wolff
Hüttenstraße 5

Die größte Wohltat

welche man den Angehörigen im Felde bieten kann, ist der Schutz gegen nasse und kalte Füße. — Mein Überfüßling „*Undurchdringlich*“ schützt unter Garantie vor Regen- und Schneewasser. Einmalige Anschaffung. In 250-Grammbriefen zu versenden. Preis M. 3.50.

Theod. Koerwer, Schadowstr. 68

MAND
Flügel und Pianos

33 erste Preise. — 16 Hofflieferungen.

Rhein. Pianofortefabriken - A.-G., vormals C. Mand
Königsallee 68 (Eingang Grünstraße). — Telephon Nr. 4474.

Vermietung. 555 Stimmungen.

Spielplan:

Dienstag den 1. Juni abends 7 $\frac{1}{2}$ Uhr
Zum Besten der Unterstützungskasse
für die Angehörigen der im Felde
stehenden Mitglieder und Angestellten
des Stadttheaters und des Städtischen
Orchesters:

Die Förster-Christl

Schluss der Spielzeit

The Berlitz-School of Languages,
Düsseldorf, Bismarckstraße 93

Adlerbrauerei vorm. Rud. Dorst,
Düsseldorf.

Gebrüder
HARTOCH
Flingerstr. • Markt • Bolkerstr.

P. Wiener • **Schürzen** • Konfektion
Ackerstrasse Nr. 3 Elegante Mass-Anfertigung

BETTEN Bettwaren, Gardinen,
— Dekorationen —
ERNST MICHELS
Alleestr. Ecke Eberfelderstr.

Konservatorium Obercassel
(Brahms-Konservatorium)
Dominikanerstraße 4, I. Etage

Den größten Beifall haben immer:
SALAMANDER-STIEFEL
14⁵⁰ 12⁵⁰ 16⁵⁰
Salamander Schuhgef. m. b. H. Berlin
Niederlassung: Düsseldorf, Schadowstr. 18

BRAHMS-Konservatorium
Hohenzollernstr. 40, Telef. 8942
verb. m. Musiklehrer(innen)-Seminar

Cafe Palast
Düsseldorf, Graf-Adolfstr. 46, I. Et.
Großes mod. Cafe u. Restaurant
Spezial-Ausschank:
Pechorr München
14 Billards. Eigene Konditorei. Große
Konzerte im Cafe nachmittags u. abends
Die Direktion

Außer Abonnement! Außer Abonnement!
Montag, den 31. Mai 1915:
Volkstümliche Vorstellung
zu bedeutend ermäßigten Preisen:
FIDELIO

Herz und Angulus Stiefel
Zwei erstklassige deutsche Fabrikate
Schuhhaus Silbermann Grabenstr.

J. H. Laag
Hoffärberei u. chem.
Reinigungs-Anstalt
Fabrik: Kaiserswerther Straße Nr. 95
Annahmen in allen Stadtteilen

Oper in 2 Aufzügen von Treischke. Musik von Ludwig van Beethoven.
Musikalische Leitung: Alfred Fröhlich. Spielleitung: Gustav Waschow.

Die Oper im eigenen Heim
Grammophon-Gramola
Aufnahmen von Arensen - Kurt-Boehm von Endert - Lordmann-Lieban - Hempel - Krüpfel u. A.
Vorführung ohne Kaufzwang

«Rheingold»
Reifaurations-Betrieb
G. m. b. B.
Königsallee 58

PERSONEN:
Don Fernando, Minister Hubert Mertens
Don Pizarro, Gouverneur eines Staatsgefängnisses Gustav Waschow
Florestan, ein Gefangener Christian Wahle
Leonore, seine Gattin, unter dem Namen Fidelio Paula v. Florentin-Weber
Rocco, Kerkermeister Erich Hantstaengl
Marzelline, seine Tochter Hermine Fröhlich-Förster
Jaquino, Pförtner Max Roller
Staatsgefangene Peter Kirschbaum
Ernst Bedau

Grammophon-Spezialhaus
G. m. b. H.
Düsseldorf **NUI** Königsallee 78

Wilh. Arnold
Nachf. Karl Duckweiler
Kohlenhandlung
Leopoldstrasse 15

Staatsgefangene, Offiziere, Wache, Volk.
Ort der Handlung: Ein spanisches Staatsgefängnis bei Sevilla.
Der Vorstellung geht die Leonoren-Ouvertüre voran.
Nach dem 1. Aufzuge findet eine längere Pause statt.
Textbücher sind an der Kasse und bei den Billetteuren zu haben.
Umbesetzungen infolge von Erkrankungen behält sich die Direktion vor
Kassenöffnung u. Einlaß 7 Uhr. Anfang 7 1/2 Uhr. Ende ungf. 10 1/2 Uhr
Während der Ouvertüre sind samtl. Eingangstüren zum Zuschauerraum geschlossen

IBACH Flügel,
Pianos,
Pianolas
Pianola-Pianos kauf- und
lethweise
Schadowstr. 52 Bleichstr. 23
Telephon Nr. 1237 und 12037

Brauerei Schumacher, Bolkerstraße

PAUL BRÄESS, Düsseldorf Kasernenstraße 27
Telephon 543 und 8543
Teppiche, Dekorationen, Polstermöbel
Gardinen, Möbel- u. Dekorationsstoffe
Orientteppiche | Persönlicher Einkauf im Orient

Jacob Klingel (vorm. Panzer)
empfehle seine
erhellen
Delikatessen u. Weine
Graf Adolphstr. 80 • Fernsprecher 2600

Lark-Hotel
DÜSSELDORF • Am Corneliusplatz

Vornehmes Familien-Hotel
Elegantes erstklassiges Weinrestaurant
= Abendessen nach dem Theater =

Palast-Hotel **Breidenbacher Hof** Vornehm Restaurant
= Stadtküche =
Soupers vor u. nach dem Theater

Künstliche Blumen
Richard Koch
— Blumenfabrik —
Lieferant 961. Theater
Fernsprecher 1944 • Düsseldorf • Mittelstraße Nr. 17

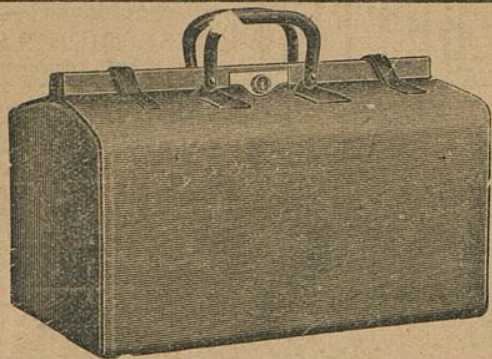
Spezialist
— in —
Schmerzlose und
geschickte Behandl.
Carl Rahn
Bismarckstr. 50
Fernsprecher 14311

Düsseldorfer Musikschule
Leitung: F. Zilles
Klasse für G. Waschow

E. & E. Mey
Mittelstr. 18
Spezial-Heute
für
Orient-
Teppiche
Deutsche
Teppiche
Möbel- und
Wandstoffe
Tapeten

Ludw. Krieger Flügel, Pianinos, Harmoniums

Klosterstr. 14a Gegr. 1875 Teilzahlung, Miete, Umtausch
Mietanrechnung bei späterem Kauf laut schriftl. Vereinbarung



E. Schmitz & Co.

Alleestraße 35

Fernsprecher Nr. 3895

Spezialgeschäft
in Reiseartikeln u.
feinen Lederwaren

Bedeutend vergrößerte Verkaufsräume!

Preise der Plätze und der Billettsteuer

Proszeniumlogen
1. Rang Balkon die ersten 3 Reihen
1. Rang Balkon die hinteren Reihen
1. Rang Mittelloge die ersten 2 Reihen
1. Rang Mittelloge die hinteren Reihen
1. Rang Seitenloge d. erste Reihe (außer Loge 1, 2, 3, 4)
1. Rang Seitenloge 1—4 erste Reihe, 5—16 zweite Reihe
1. Rang Seitenloge 1—4 zweite und dritte Reihe, Loge 5—16 dritte Reihe
Parkettlogen 1. Reihe
Parkettlogen 2. und 3. Reihe
Parkett
Stehparkett
2. Rang Balkon 1. und 2. Reihe
2. Rang Balkon 3. bis 5. Reihe
2. Rang Seitenloge 1. Reihe
2. Rang Seitenloge 2. und 3. Reihe
2. Rang Proszeniumloge
Sitzparterre
Stehparterre
Galerie Sitzplatz

*Textbücher sind an der Kasse und bei den Billettteuren zu haben.
Umbesetzungen infolge von Erkrankungen behält sich die Direktion vor.
Während der Hauptpausen wird der eiserne Vorhang heruntergelassen.*

Für telephonische Billettvorbestellungen (Telephon 7755) wird eine Vormerkungsgebühr von 20 Pfg. erhoben. Der Verkauf der Einlaßkarten findet morgens von 10—1 Uhr an der Theaterkasse des Stadttheaters statt, mit Ausnahme von Parterre- und Galeriekarten, die an der Galeriekasse verkauft werden. Die reservierten Billets müssen am Tage der Vorstellung spätestens mittags 12 Uhr abgeholt sein. Vorausbestellungen von Einlaßkarten für die Sonntagnachmittags-Vorstellungen und für die volkstümlichen Vorstellungen zu ermäßigten Preisen werden nicht entgegengenommen.



Meister-Schule für Gesang

Ernst von Schuch u. Giacomo Minkowski (Dresden)

Vollständige Ausbildung für
OPER, u. KONZERT bis zur Öffentlichkeitsreife
Ausschl. Lehrdiplom f. Rheinland u. Westfalen

Frau Marie Gallenkamp

Graf-Adolf-Straße 32 II · Telephon No. 14433
Straßenbahnlinie 8 und 9 ab Hauptbahnhof

Musik-Akademie

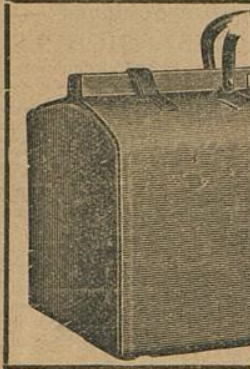
Düsseldorf, Charlottenstr. 51, Telef. 9811

Ausbildung i. all. Zweig, d. Musik, Konzertgesang,

Oper, Schauspiel. Statuten gratis. Eintritt jederzeit. Dir. A. Waldeck, Sprechzeit von 4—5 Uhr.

Ludw. Krie

Klosterstr. 14a Geg



Harmoniums

Umtausch
laut schriftl. Vereinbarung

nitz & Co.

straße 35
eicher Nr. 3895

algeschäft
eartikeln u.
Lederwaren

ößerte Verkaufsräume!

- Proszeniumlogen
- 1. Rang Balkon
- 1. Rang Balkon
- 1. Rang Mittello
- 1. Rang Mittello
- 1. Rang Seitenlo
- 1. Rang Seitenlo
- 1. Rang Seitenlo
- Loge 5—16
- Parkettlogen 1.
- Parkettlogen 2.
- Parkett
- Stehparkett
- 2. Rang Balkon
- 2. Rang Balkon
- 2. Rang Seitenlo
- 2. Rang Seitenlo
- 2. Rang Proszen
- Sitzparterre
- Stehparterre
- Galerie Sitzplatz

Textbü
Umbesetzung
Während

Für telephonisch
20 Pfg. erhoben. Die
des Stadttheaters sta
verkauft werden. Die
abgeholt sein. Voraus
für die volkstümlich

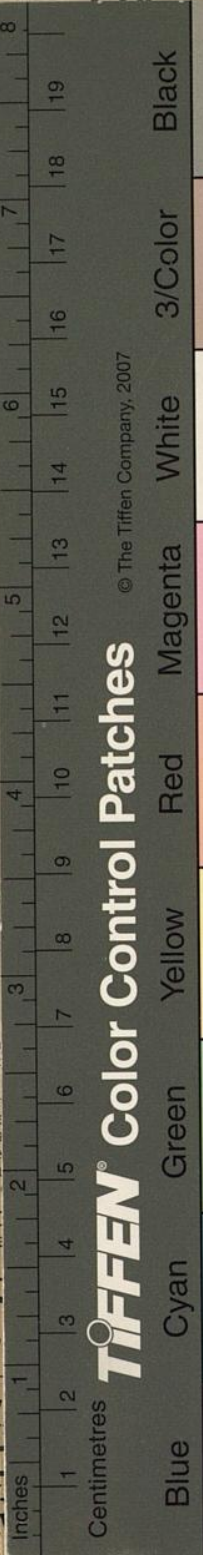
Rhein.-Westf. Stempel
Walther &

G. m. b.

DÜSSEL
Oststraße 101 * Fern

Musik-Ak

Oper, Schauspiel. Statuten gratis. Eintritt jederzeit. Dir. A. Waldeck, Sprechzeit von 4—5 Uhr.



ter

u haben.
trektion vor.
ntargelassen.

ermerkungsgebühr von
hr an der Theaterkasse
e an der Galerikasse
stestens mittags 12 Uhr
ags-Vorstellungen und
entgegenommen.

Schule für Gesang

acomo Minkowski (Dresden)
e Ausbildung für
bis zur Öffentlichkeitsreife
n f. Rheinland u. Westfalen

e Gallenkamp

II · Telephon No. 14433
und 9 ab Hauptbahnhof

ottenstr.51, Telef. 9811

d. Musik, Konzertgesang,