

Borkenhagen, Oberkassel, Luweg-Ernee 47

3075

### Fleisch beim Konditor holen

wollen wäre der Vernunft zuwider. Ebenso falsch ist es, wenn Sie Leibbinden, Bruchbänder etc. nicht vom Fachmann kaufen. Sachgemäß bedient werden Sie bei

**Arthur Wolff**  
Hüttenstraße 5

### Die größte Wohltat

welche man den Angehörigen im Felde bieten kann, ist der Schutz gegen nasse und kalte Füße. — Mein Überfüßling „*Undurchdringlich*“ schützt unter Garantie vor Regen- und Schneewasser. Einmalige Anschaffung. In 250-Gramm-Briefen zu versenden. Preis M. 3.50.

**Theod. Koerwer**, Schadowstr. 68

**MAND**  
**Füßel und Pianos**

33 erste Preise. — 16 Hoflieferungen.

Rhein. Pianofortefabriken - A.-G., vormals C. Mand  
Königsallee 68 (Eingang Grünstraße). — Telephon Nr. 4474.

Vermietung. 555 Stimmungen.

### Spielplan:

Montag, den 31. Mai, abends 7 $\frac{1}{2}$  Uhr  
*Außer Abonnement*  
Zu ermäßigten Preisen  
**Fidello**

Dienstag den 1. Juni abends 7 $\frac{1}{2}$  Uhr  
Zum Besten der Unterstützungskasse  
für die Angehörigen der im Felde  
stehenden Mitglieder und Angestellten  
des Stadttheaters und des Städtischen  
Orchesters:

**Die Förster-Christl**

**Schluss der Spielzeit**

The Berlitz-School of Languages,  
Düsseldorf, Bismarckstraße 93

**Adlerbrauerei vorm. Rud. Dorst,**  
**Düsseldorf.**

# Hotel Kaletsch Königsallee 66

Gebrüder  
**HARTOCH**  
Flingerstr. • Markt • Bolkerstr.

P. Wiene Schürzen -Konfektion  
Ackerstrasse Nr. 3 Elegante Mass-Anfertigung

**BETTEN** Bettwaren, Gardinen, — Dekorationen —  
ERNST MICHELS  
Altestr. Ecke Elberfelderstr.

Konservatorium Obercassel  
(Brahms-Konservatorium)  
Dominikanerstraße 4, I. Etage



Den größten Beifall haben immer:  
**SALAMANDER-STIEFEL**

14<sup>50</sup> 12<sup>50</sup> 16<sup>50</sup>

Salamander Schuhfabrik m.b.H. Berlin  
Niederlassung: Düsseldorf, Schadowstr. 18

BRAHMS-Konservatorium  
Hohenzollernstr. 40, Telef. 8942  
verb. und. m. Musiklehrer(innen)-Seminar

Düsseldorfer Musikschule  
Leitung: F. Zilles  
Direktor: Friedrich-Strasse 15, Solingen

Spezialist in —  
Richard Koch —  
Blumenfabrik —  
Lieferant viel Theater

Künstliche Blumen  
Fernsprecher 1944 · Düsseldorf · Mittelstraße Nr. 17

**Cafe Palast**

Düsseldorf, Graf-Adolfstr. 46, I. Et.  
Große mod. Cafe u. Restaurant  
Spezial-Ausschank:  
Pechorr München  
14 Billards, Eigene Konditorei, Große  
Konzerte im Cafe nachmittags u. abends  
Die Direktion

**J. H. Laag**

Hoffärberei u. chem.  
Reinigungs-Anstalt

Fabrik: Kaiserswerther Straße Nr. 95  
Annahmen in allen Stadtteilen

«Rheingold»  
Reitaufbereitungs-Betrieb  
G. m. b. B.  
Königsallee 58

Wilh. Arnold  
Nachf. Karl Dackweiler  
Kohlenhandlung  
Leopoldstrasse 15

Abonnement **7**  
(statt 8)

Abonnement **7**  
(statt 8)

Sonntag, den 30. Mai 1915 abends **7** Uhr:

## Lohengrin

Romantische Oper in 3 Aufzügen von Richard Wagner.

Musikalische Leitung: Alfred Fröhlich.

Spielleitung: Robert Leffler

**Personen:**

Heinrich der Vogler, deutscher König	Erich Hanfstaengl
Lohengrin	Christian Wahle
Elsa von Brabant	Agnes Wedekind-Klebe
	Als letztes Auftreten
Herzog Gottfried, ihr Bruder	* August Kieß
Friedrich von Telramund, brabant. Graf	* Magda Spiegel
Ortrud, seine Gemahlin	Gustav Waschow
Der Heerrufer	Aennchen Heyter
Brabant. Edelleute	Franziska Wogritsch
{ Heinrich Niggemeyer	Margarete Bedau
{ Max Roller	Paula Conrad
{ Hubert Mertens	
{ Ernst Bedau	
Edelknaben	

Sächsische und thüringische Edle. Brabantische Grafen und Edle.  
Edelfrauen. Männer. Frauen. Knechte.

Nach dem 1. und 2. Aufzuge findet je eine längere Pause statt.

Textbücher sind an der Kasse und bei den Billetteuren zu haben.

Umbesetzungen infolge von Erkrankungen behält sich die Direktion vor.

Kassenöffnung u. Einlaß 6<sup>1/4</sup> Uhr. Anfang **7** Uhr. Ende 11 Uhr

Während des Vorspiels sind sämtliche Eingangstüren zum Zuschauerraum geschlossen

Brauerei Schumacher, Bolkerstraße

**PAUL BRÄESS, Düsseldorf** Kasernenstraße 27  
Telephon 543 und 8543  
Teppiche, Dekorationen, Polstermöbel  
Gardinen, Möbel- u. Dekorationsstoffe  
**Orientteppiche** | Persönlicher Ein-  
kauf im Orient

**Jacob Klingel (vorm. Panzer)**  
empfiehlt seine  
erhässlichen Delikatessen u. Weine  
Graf Adolphstr. 80 · Fernsprecher 2600

**Jark-Hotel**  
DÜSSELDORF • Am Corneliusplatz

Vornehmes Familien-Hotel  
Elegantes erstklassiges Weinrestaurant  
= Abendessen nach dem Theater =

Palast-Hotel **Breidenbacher Hof** Vornehm. Restaurant  
= Stadtküche =  
Soupers vor u. nach dem Theater

Die Oper im eigenen Heim  
**Grammophon-Gramola**  
Aufnahmen von Arsenen - Kurt-  
Boehm von Enderl - Lordmann-  
Lieben - Hempel - Knüpfer u.A.  
Vorführung ohne Kaufzwang

**Grammophon-Spezialhaus**  
G. m. b. H.  
Düsseldorf **NUT** Königsallee 78

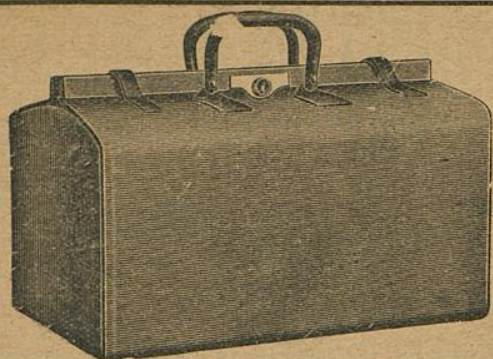
**IBACH** Flügel,  
Pianos,  
Pianolas  
Pianola-Pianos kauf- und  
leihweise  
Schadowstr. 52 Bleichstr. 23  
Telephon Nr. 1237 und 12037

**E. & E. Mey**  
Mittelstr. 18  
Spezial-Haus  
für  
Orient-  
Teppiche  
Deutsche  
Teppiche  
Möbel- und  
Wandstoffe  
Tapeten

# Ludw. Krieger Flügel, Pianinos, Harmoniums

Klosterstr. 14a Gegr. 1875

Teilzahlung, Miete, Umtausch  
Mietanrechnung bei späterem Kauf laut schriftl. Vereinbarung



## E. Schmitz & Co.

Alleestraße 35

Fernsprecher Nr. 3895

Spezialgeschäft  
in Reiseartikeln u.  
feinen Lederwaren

Bedeutend vergrößerte Verkaufsräume!

### Preise der Plätze und der Billetsteuer

Prozeniumlogen . . . . .	Mk. 5.45 und 0.55 = 6.—
1. Rang Balkon die ersten 3 Reihen . . . . .	4.05 . 0.45 = 4.50
1. Rang Balkon die hinteren Reihen . . . . .	3.15 . 0.35 = 3.50
1. Rang Mittelloge die ersten 2 Reihen . . . . .	3.15 . 0.35 = 3.50
1. Rang Mittelloge die hinteren Reihen . . . . .	2.70 . 0.30 = 3.—
1. Rang Seitenloge d. erste Reihe (außer Loge 1, 2, 3, 4)	2.70 . 0.30 = 3.—
1. Rang Seitenloge 1—4 erste Reihe, 5—16 zweite Reihe	2.25 . 0.25 = 2.50
1. Rang Seitenloge 1—4 zweite und dritte Reihe, Loge 5—16 dritte Reihe . . . . .	1.80 . 0.20 = 2.—
Parkettlogen 1. Reihe . . . . .	2.70 . 0.30 = 3.—
Parkettlogen 2. und 3. Reihe . . . . .	2.25 . 0.25 = 2.50
Parkett . . . . .	2.70 . 0.30 = 3.—
Stehparkett . . . . .	2.25 . 0.25 = 2.50
2. Rang Balkon 1. und 2. Reihe . . . . .	1.35 . 0.15 = 1.50
2. Rang Balkon 3. bis 5. Reihe . . . . .	1.10 . 0.15 = 1.25
2. Rang Seitenloge 1. Reihe . . . . .	1.10 . 0.15 = 1.25
2. Rang Seitenloge 2 und 3. Reihe . . . . .	0.90 . 0.10 = 1.—
2. Rang Prozeniumloge . . . . .	0.90 . 0.10 = 1.—
Sitzparterre . . . . .	0.90 . 0.10 = 1.—
Stehparterre . . . . .	0.45 . 0.05 = 0.50
Galerie Sitzplatz . . . . .	0.45 . 0.05 = 0.50

Textbücher sind an der Kasse und bei den Billetteuren zu haben.  
Umbesetzungen infolge von Erkrankungen behält sich die Direktion vor.  
Während der Hauptpausen wird der eiserne Vorhang heruntergelassen.

Für telephonische Billetvorbestellungen (Telephon 7755) wird eine Vormerkungsgebühr von 20 Pfg. erhoben. Der Verkauf der Einlaßkarten findet morgens von 10—1 Uhr an der Theaterkasse des Stadttheaters statt, mit Ausnahme von Parterre- und Galeriekarten, die an der Galeriekasse verkauft werden. Die reservierten Billets müssen am Tage der Vorstellung spätestens mittags 12 Uhr abgeholt sein. Vorausbestellungen von Einlaßkarten für die Sonntagnachmittags-Vorstellungen und für die volkstümlichen Vorstellungen zu ermäßigten Preisen werden nicht entgegengenommen.



### Meister-Schule für Gesang

Ernst von Schuch u. Giacomo Minkowski (Dresden)

Vollständige Ausbildung für  
OPER u. KONZERT bis zur Öffentlichkeitsreife  
Ausschl. Lehrdiplom f. Rheinland u. Westfalen

### Frau Marie Gallenkamp

Graf-Adolf-Straße 32 II · Telephon No. 14433  
Straßenbahnlinie 8 und 9 ab Hauptbahnhof

## Musik-Akademie

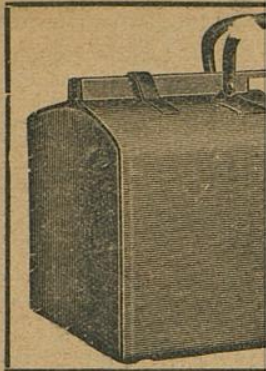
Düsseldorf, Charlottenstr. 51, Telef. 9811

Ausbildung i. all. Zweig. d. Musik, Konzertgesang,

Oper, Schauspiel. Statuten gratis. Eintritt jederzeit. Dir. A. Waldeck, Sprechzeit von 4—5 Uhr.

**Ludw. Krieg**

Klosterstr. 14a Gegr.



Flügel, Harmoniums

**Harmoniums**

Umtausch  
laut schriftl. Vereinbarung

**nitz & Co.**

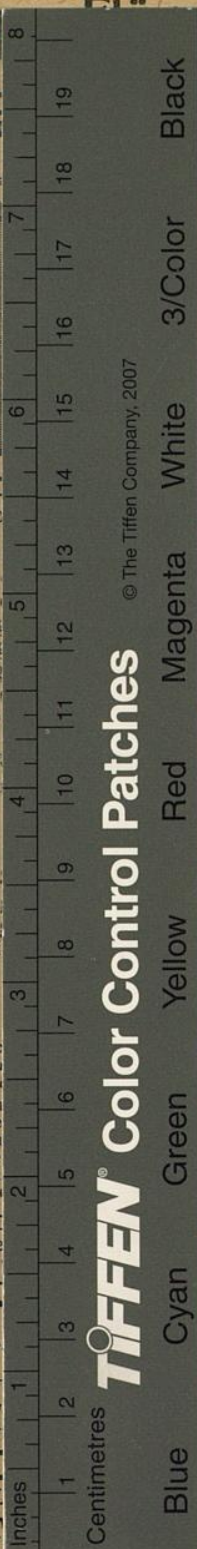
straße 35

cher Nr. 3895

lgeschäft

artikeln u.  
Lederwaren

berste Verkaufsräume!



© The Tiffen Company, 2007

**TIFFEN® Color Control Patches**

- Prozentumlogen
- 1. Rang Balkon
- 1. Rang Balkon
- 1. Rang Mittellog
- 1. Rang Mittellog
- 1. Rang Seitenlog
- 1. Rang Seitenlog
- 1. Rang Seitenlo
- Loge 5—16
- Parkettlogen 1. R.
- Parkettlogen 2. R.
- Parkett
- Stehparkett
- 2. Rang Balkon
- 2. Rang Balkon
- 2. Rang Seitenlo
- 2. Rang Seitenlo
- 2. Rang Prozeni
- Sitzparterre
- Stehparterre
- Galerie Sitzplatz

Textbü  
Umbesetzun  
Während

Für telephonisch  
20 Pfg. erhoben. De  
des Stadttheaters sta  
verkauft werden. Die  
abgeholt sein. Vorau  
für die volkstümlich

Rhein.-Westf. Stemp  
**Walther &**  
G. m. b  
**DÜSSEL**  
Oststraße 101 \* Fer

**Musik-AH**

Oper, Schauspiel. Statuten gratis. Eintritt frei. Dir. A. Waldeck, Sprechzeit von 4—5 Uhr.

Black

3/Color

White

Magenta

Red

Yellow

Green

Cyan

Blue

und	0.55	=	6.—
..	0.45	=	4.50
..	0.35	=	3.50
..	0.35	=	3.50
..	0.30	=	3.—
..	0.30	=	3.—
..	0.25	=	2.50
..	0.20	=	2.—
..	0.30	=	3.—
..	0.25	=	2.50
..	0.30	=	3.—
..	0.25	=	2.50
..	0.15	=	1.50
..	0.15	=	1.25
..	0.15	=	1.25
..	0.10	=	1.—
..	0.10	=	1.—
..	0.10	=	1.—
..	0.05	=	0.50
..	0.05	=	0.50

u haben.  
trektion vor.  
ntergelassen.

merknungsgebühr von  
hr an der Theaterkasse  
e an der Galeriekasse  
testens mittags 12 Uhr  
ags-Vorstellungen und  
entgegenommen.

**ule für Gesang**

acomo Minkowski (Dresden)

e Ausbildung für

bis zur Öffentlichkeitsreife

n f. Rheinland u. Westfalen

**e Gallenkamp**

II · Telephone No. 14433

und 9 ab Hauptbahnhof

ottenstr. 51, Telef. 9811

d. Musik, Konzertgesang,

Sprechzeit von 4—5 Uhr.

