

Borkenhagen, Oberkassel, Luweg-Häuser 47

25/5

### Fleisch beim Konditor holen

wollen wäre der Vernunft zuwider. Ebenso falsch ist es, wenn Sie Leibbinden, Bruchbänder etc. nicht vom Fachmann kaufen. Sachgemäß bedient werden Sie bei

**Arthur Wolff**  
Hüttenstraße 5

### Die größte Wohltat

welche man den Angehörigen im Felde bieten kann, ist der Schutz gegen nasse und kalte Füße. — Mein Überfüßling „*Undurchdringlich*“ schützt unter Garantie vor Regen- und Schneewasser. Einmalige Anschaffung. In 250-Grammbriefen zu versenden. Preis M. 3.50.

**Theod. Koerwer**, Schadowstr. 68

**MAND**  
**Flügel und Pianos**

33 erste Preise. — 16 Hoflieferungen.

**Rhein. Pianofortefabriken - A.-G., vormals C. Mand**  
Königsallee 68 (Eingang Grünstraße). — Telefon Nr. 4474.

Vermietung.  Stimmungen.

### **Spielplan:**

Mittwoch, den 26. Mai, abends 7 $\frac{1}{2}$  Uhr  
Abonnement **4**

#### **Die Förster-Christel**

Donnerstag, 27. Mai, abends 7 $\frac{1}{2}$  Uhr  
Abonnement **5**

#### **Als ich noch im Flügelkleide**

Freitag, den 28. Mai, abends 7 $\frac{1}{2}$  Uhr  
Abonnement **6**

#### **Der Freischütz**

Samstag, den 29. Mai, abends 7 $\frac{1}{2}$  Uhr  
Abonnement **7**

#### **Der Verschwander**

Sonntag, den 30. Mai, abends 7 Uhr  
Abonnement **8**

#### **Aida**

Montag, den 31. Mai, abends 7 $\frac{1}{2}$  Uhr  
Außer Abonnement

Zu ermäßigten Preisen

#### **Fidelio**

**Schluss der Spielzeit**

The Berlitz-School of Languages,  
Düsseldorf, Bismarckstraße 93

**Adlerbrauerei vorm. Rud. Dorst,**  
**Düsseldorf.**

Gebrüder  
**HARTOCH**  
Fliegerstr. • Markt • Bolkerstr.

**P. Wiene** • **Schürzen** • Konfektion  
Ackerstrasse Nr. 3 Elegante Mass-Anfertigung

**BETTEN** Bettwaren, Gardinen, Dekorationen  
**ERNST MICHELS**  
Altenstr. Ecke Elberfelderstr.

Spezialist in **Nähmaschinen** - Scherlose und geschickte Bebandl.  
**Carl Rahn**  
 Blumengasse 50 Fernsprecher 14311  
 Richard Koch - Blumenmarkt - Lieferant viel. Theater  
**Künstliche Blumen**  
 Fernsprecher 1944 • Düsseldorf • Mittelstraße Nr. 17

**Konservatorium Obercassel**  
(Brahms-Konservatorium)  
Dominikanerstraße 4, I. Etage

**Cafe Palast**  
Düsseldorf, Graf-Adolfstr. 46, I. Et.  
Großes mod. Cafe u. Restaurant  
Spezial-Ausschank:  
Pechorr München  
14 Billards, Eigene Konditorei, Große Konzerte im Cafe nachmittags u. abends  
Die Direktion

**J. H. Laag**  
Hoffärberei u. chem. Reinigungs-Anstalt  
Fabrik: Kaiserswerther Straße Nr. 95  
Annahmen in allen Stadtteilen

«Rheingold»  
Restaurations-Betrieb  
G. m. b. H.  
Königsallee 58

Wilh. Arnold  
Nachf. Karl Duckweiler  
Kohlenhandlung  
Leopoldstrasse 15

Den größten Beifall haben immer:  
**SALAMANDER-STIEFEL**  
14<sup>50</sup> 12<sup>50</sup> 16<sup>50</sup>  
Salamander Schuhfabrik m. b. H. Berlin  
Niederlassung: Düsseldorf, Schadowstr. 16

Abonnement **3** Abonnement **3**

Dienstag, den 25. Mai 1915 abends **7** Uhr:

## Tristan und Isolde

Handlung in 3 Aufzügen von Richard Wagner.  
Musikalische Leitung: Alfred Fröhlich. Spielleitung: Robert Lettler.

PERSONEN:

Tristan	Fritz Bickhoff
König Marke	Vom Stadttheater in Straßburg a. O.
Isolde	Erich Banfstaengl
Kurwenal	Paula v. Forentin Weber
Brangäne	Gustav Waldow
Melot	Magda Spiegel
Ein Hirt	Wilhelm Fahbinder
Ein junger Semann	Max Roller
Ein Steuermann	Heinrich Niggemeyer
	Jahn Holknedit

Schiffsvolk, Ritter und Knappen.

Schauplatz der Handlung: 1. Aufzug: zur See, auf dem Verdeck von Tristan. Schiff während der Überfahrt von Irland nach Cornwall. 2. Aufzug: In der königlichen Burg Markes in Cornwall. 3. Aufzug: Tristans Burg in Bretagnos

Nach dem 1. und 2. Aufzuge findet je eine längere Pause statt.  
Textbücher sind an der Kasse und bei den Billetteuren zu haben.  
Umsetzungen infolge von Erkrankungen behält sich die Direktion vor.

Kassenöffnung u. Einlaß 6<sup>1/2</sup> Uhr. Anfang **7** Uhr. Ende ungel. 11<sup>1/2</sup> Uhr

**BRAHMS-Konservatorium**  
Hohenzollernstr. 40, Telel. 8942  
verb. und. m. Musiklehrer(innen)-Seminar

**Herz und Angulus Stiefel**  
Zwei erstklassige deutsche Fabrikate  
Schubhaus **Silbermann** Grabenstr.

**Die Oper im eigenen Heim**  
**Grammophon-Gramola**  
Aufnahmen von Arenen - Kurt - Boehm van Enderl - Lordmann - Lieban - Hempel - Knöpfer u. A.  
Vorführung ohne Kaufzwang

**Grammophon-Spezialhaus**  
G. m. b. H.  
Düsseldorf **1111** Königsallee 78

**IBACH** Flügel, Pianos, Pianolas  
Pianola-Pianos kauf- und leihweise  
Schadowstr. 52 Bleichstr. 23  
Telephon Nr. 1237 und 12037

**Jacob Klingel (vorm. Panzer)**  
empfiehlt seine Delikatessen u. Weine  
Graf Adolfstr. 80 • Fernsprecher 2600

Direktor **Friedrich Zilles**  
 s. Klasse für f. w. ischov  
 Solozesang  
**E. & E. Mey**  
 Mittelstr. 18  
 Spezial-Haus für  
 Orient-Teppiche  
 Deutsche Teppiche  
 Möbel- und Wandstoffe  
 Tapeten

Brauerei Schumacher, Bolkerstraße

**PAUL BRÄESS, Düsseldorf** Kasernenstraße 27  
Telephon 543 und 8543  
Teppiche, Dekorationen, Polstermöbel, Gardinen, Möbel- u. Dekorationsstoffe  
**Orientteppiche** | Persönlicher Einkauf im Orient

**Jark-Hotel**  
DÜSSELDORF • Am Corneliusplatz

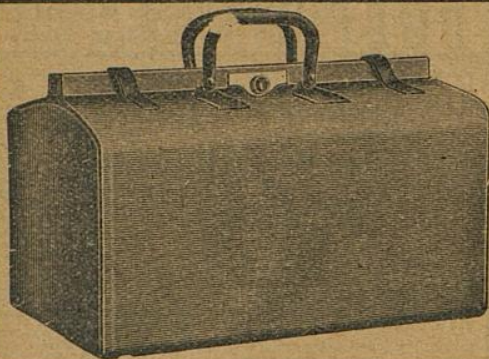
Vornehmes Familien-Hotel  
Elegantes erstklassiges Weinrestaurant  
= Abendessen nach dem Theater =

Palast-Hotel **Breidenbacher Hof**

Vornehm Restaurant  
= Stadtküche =  
Soupers vor u. nach dem Theater

# Ludw. Krieger Flügel, Pianinos, Harmoniums

Klosterstr. 14a Gegr. 1875 Mietanrechnung bei späterem Kauf laut schriftl. Vereinbarung



## E. Schmitz & Co.

Alleestraße 35

Fernsprecher Nr. 3895

Spezialgeschäft  
in Reiseartikeln u.  
feinen Lederwaren

Bedeutend vergrößerte Verkaufsräume!

### Preise der Plätze und der Billettsteuer

Proseniumlogen	M. 7.25 und	0.75 =	8.—
1. Rang Balkon die ersten 3 Reihen	5.45	0.55 =	6.—
1. Rang Balkon die hinteren Reihen	4.55	0.45 =	5.—
1. Rang Mittelloge die ersten 2 Reihen	4.50	0.50 =	5.—
1. Rang Mittelloge die hinteren Reihen	3.60	0.40 =	4.—
1. Rang Seitenloge d. erste Reihe (außer Loge 1, 2, 3, 4)	4.05	0.45 =	4.50
1. Rang Seitenloge 1—4 erste Reihe, 5—16 zweite Reihe	3.60	0.40 =	4.—
1. Rang Seitenloge 1—4 zweite und dritte Reihe, Loge 5—16 dritte Reihe	3.15	0.35 =	3.50
Parkettlogen 1. Reihe	3.60	0.40 =	4.—
Parkettlogen 2. und 3. Reihe	3.15	0.35 =	3.50
Parkett	3.60	0.40 =	4.—
Stepparkett	2.25	0.25 =	2.50
2. Rang Balkon 1. und 2. Reihe	1.80	0.20 =	2.—
2. Rang Balkon 3. bis 5. Reihe	1.80	0.20 =	2.—
2. Rang Seitenloge 1. Reihe	1.35	0.15 =	1.50
2. Rang Seitenloge 2 und 3. Reihe	1.35	0.15 =	1.50
2. Rang Proseniumloge	1.35	0.15 =	1.50
Sitzparterre	0.90	0.10 =	1.—
Stehparterre	0.45	0.05 =	0.50
Galerie Sitzplatz			

Textbücher sind an der Kasse und bei den Billetteuren zu haben.

Umbesetzungen infolge von Erkrankungen behält sich die Direktion vor.

Während der Hauptpausen wird der eiserne Vorhang heruntergelassen.

Für telephonische Billettbestellungen (Telephon 7755) wird eine Vormerkungsgebühr von 20 Pfg. erhoben. Der Verkauf der Einlaßkarten findet morgens von 10—1 Uhr an der Theaterkasse des Stadttheaters statt, mit Ausnahme von Parterre- und Galeriekarten, die an der Galeriekasse verkauft werden. Die reservierten Billets müssen am Tage der Vorstellung spätestens mittags 12 Uhr abgeholt sein. Vorausbestellungen von Einlaßkarten für die Sonntagnachmittags-Vorstellungen und für die volkstümlichen Vorstellungen zu ermäßigten Preisen werden nicht entgegengenommen.



### Meister-Schule für Gesang

Ernst von Schuch u. Giacomo Minkowski (Dresden)

Vollständige Ausbildung für

OPER u. KONZERT bis zur Öffentlichkeitsreife

Ausschl. Lehrdiplom f. Rheinland u. Westfalen

### Frau Marie Gallenkamp

Graf-Adolf-Straße 32 II · Telephon No. 14433

Straßenbahnlinie 8 und 9 ab Hauptbahnhof

## Musik-Akademie

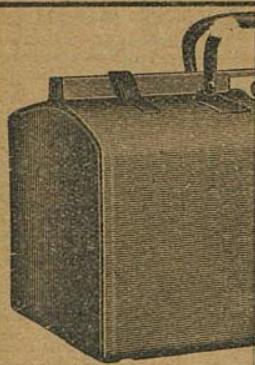
Düsseldorf, Charlottenstr. 51, Telef. 9811

Ausbildung i. all. Zweig. d. Musik, Konzertgesang,

Oper, Schauspiel. Statuten gratis. Eintritt jederzeit. Dir. A. Waldeck, Sprechzeit von 4—5 Uhr.

Ludw. Krieg

Klosterstr. 14a Gegr. 1



Harmoniums

mtausch  
at schriftl. Vereinbarung

itz & Co.

raße 35

her Nr. 3895

geschäft

artikeln u.

ederwaren

Berte Verkaufsräume!

- Proszeniumlogen  
1. Rang Balkon  
1. Rang Balkon  
1. Rang Mittellog  
1. Rang Mittellog  
1. Rang Seitenloge  
1. Rang Seitenloge  
1. Rang Seitenloge  
Loge 5-16  
Parkettlogen 1. R  
Parkettlogen 2. u  
Parkett  
Stehparkett  
2. Rang Balkon  
2. Rang Balkon  
2. Rang Seitenlog  
2. Rang Seitenlog  
2. Rang Proszenit  
Sitzparterre  
Stehparterre  
Galerie Sitzplatz

Textbüd  
Umbesetzung  
Während d

Für telephonische  
20 Pfg. erhoben. Der  
des Stadttheaters stat  
verkauft werden. Die  
abgeholt sein. Voraus  
für die volkstümliche

Rhein.-Westf. Stempel  
Walther &

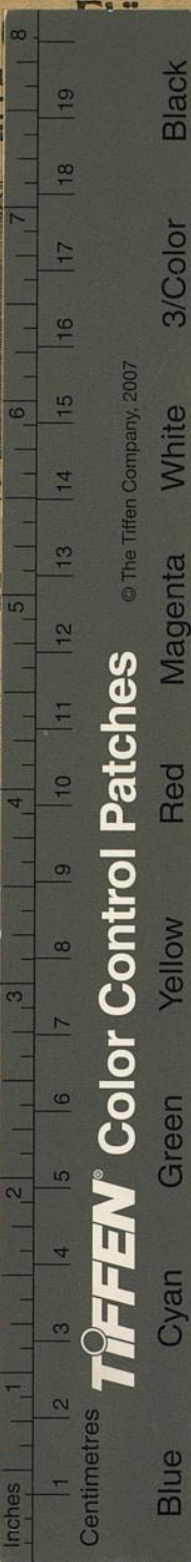
G. m. b.

DÜSSEL

Oststraße 101 \* Fern

Musik-AR

Oper, Schauspiel. Statuten gratis. Eintritt j



© The Tiffen Company, 2007

TIFFEN® Color Control Patches



- und 0.75 = 8.-
- 0.55 = 6.-
- 0.45 = 5.-
- 0.50 = 5.-
- 0.40 = 4.-
- 0.45 = 4.50
- 0.40 = 4.-

- 0.35 = 3.50
- 0.40 = 4.-
- 0.35 = 3.50
- 0.40 = 4.-
- 0.25 = 2.50
- 0.20 = 2.-
- 0.20 = 2.-
- 0.15 = 1.50
- 0.15 = 1.50
- 0.10 = 1.-
- 0.05 = 0.50

haben.  
reaktion vor.  
tergelassen.  
merkungsgbühr von  
r an der Theaterkasse  
an der Galeriekasse  
estens mittags 12 Uhr  
gs-Vorstellungen und  
entgegengenommen.

ule für Gesang

como Minkowski (Dresden)

Ausbildung für

bis zur Öffentlichkeitsreife

f. Rheinland u. Westfalen

e Gallenkamp

II . Telephone No. 14433

und 9 ab Hauptbahnhof

tenstr.51, Telef. 9811

d. Musik, Konzertgesang,

Sprechzeit von 4-5 Uhr.