

### Fleisch beim Konditor holen

wollen wäre der Vernunft zuwider. Ebenso falsch ist es, wenn Sie Leibbinden, Bruchbänder etc. nicht vom Fachmann kaufen. Sachgemäß bedient werden Sie bei

**Arthur Wolff**  
Hüttenstraße 5

### Die größte Wohltat

welche man den Angehörigen im Felde bieten kann, ist der Schutz gegen nasse und kalte Füße. — Mein Überfüßling „Undurchdringlich“ schützt unter Garantie vor Regen- und Schneewasser. Einmalige Anschaffung. In 250-Gramm-Briefen zu versenden. Preis M. 3.50.

**Theod. Koerwer, Schadowstr. 68**

### Preise der Plätze und der Billetsteuer

Proszeniumlogen . . . . .	Mk. 5.45	und 0.55	= 6.—
1. Rang Balkon die ersten 3 Reihen . . . . .	4.05	0.45	= 4.50
1. Rang Balkon die hinteren Reihen . . . . .	3.15	0.35	= 3.50
1. Rang Mittelloge die ersten 2 Reihen . . . . .	3.15	0.35	= 3.50
1. Rang Mittelloge die hinteren Reihen . . . . .	2.70	0.30	= 3.—
1. Rang Seitenloge d. erste Reihe (außer Loge 1, 2, 3, 4) . . . . .	2.70	0.30	= 3.—
1. Rang Seitenloge 1—4 erste Reihe, 5—16 zweite Reihe . . . . .	2.25	0.25	= 2.50
1. Rang Seitenloge 1—4 zweite und dritte Reihe, Loge 5—16 dritte Reihe . . . . .	1.80	0.20	= 2.—
Parkettlogen 1. Reihe . . . . .	2.70	0.30	= 3.—
Parkettlogen 2. und 3. Reihe . . . . .	2.25	0.25	= 2.50
Parkett . . . . .	2.70	0.30	= 3.—
Stehparkett . . . . .	2.25	0.25	= 2.50
2. Rang Balkon 1. und 2. Reihe . . . . .	1.35	0.15	= 1.50
2. Rang Balkon 3. bis 5. Reihe . . . . .	1.10	0.15	= 1.25
2. Rang Seitenloge 1. Reihe . . . . .	1.10	0.15	= 1.25
2. Rang Seitenloge 2. und 3. Reihe . . . . .	0.90	0.10	= 1.—
2. Rang Proszeniumloge . . . . .	0.90	0.10	= 1.—
Sitzparterre . . . . .	0.90	0.10	= 1.—
Stehparterre . . . . .	0.45	0.05	= 0.50
Galerie Sitzplatz . . . . .	0.45	0.05	= 0.50

*Textbücher sind an der Kasse und bei den Billetteuren zu haben.  
Umbesetzungen infolge von Erkrankungen behält sich die Direktion vor.  
Während der Hauptpausen wird der eiserne Vorhang heruntergelassen.*

Für telephonische Billetvorbestellungen (Telephon 7755) wird eine Vormerkungsgebühr von 20 Pfg. erhoben. Der Verkauf der Einlaßkarten findet morgens von 10—1 Uhr an der Theaterkasse des Stadttheaters statt, mit Ausnahme von Parterre- und Galeriekarten, die an der Galeriekasse verkauft werden. Die reservierten Billets müssen am Tage der Vorstellung spätestens mittags 12 Uhr abgeholt sein. Vorausbestellungen von Einlaßkarten für die Sonntagnachmittags-Vorstellungen und für die volkstümlichen Vorstellungen zu ermäßigten Preisen werden nicht entgegengenommen.

**Adlerbrauerei vorm. Rud. Dorst,  
Düsseldorf.**

G. Flieger Nachf., Inh. Kurt Rürger, Blumenstr. 20

# Hotel Kaletsch Königsallee 66

Gebrüder  
**HARTOCH**  
Flingerstr. • Markt • Bolkerstr.

**P. Wienen Schürzen** -Konfektion Elegante Mass-Anfertigung  
Ackerstrasse Nr. 3

**BETTEN** Bettwaren, Gardinen, Dekorationen  
ERNST MICHELS  
Allee-Str. Ecke Elberfelderstr.

Richard Koch — Blumenfabrik — Lieferant v. Theater  
Künstliche Blumen  
Fernsprecher 1944 - Düsseldorf - Mittelstraße Nr. 17

Spezialist — in — Schmerzlose und geschickte Behandl.  
Kühneraugen- Carl Rahm  
Blumarckthaus 50 Fernsprecher 14311

**Konservatorium Obercassel**  
(Brahms-Konservatorium)  
Dominikanerstraße 4, I. Etage



Den größten Beifall haben immer:  
**SALAMANDER-STIEFEL**  
14<sup>50</sup> 12<sup>50</sup> 16<sup>50</sup>  
Salamander Schuhhof m. b. H. Berlin  
Niederlassung: Düsseldorf, Schadowstr. 18

**BRAHMS-Konservatorium**  
Hobenzollernstr. 40, Telet. 8942  
verbund. m. Musiklehrer(innen)-Seminar

Düsseldorfer Musikschule  
Leitung: F. Zilles  
Direktor: Friedrich-Strasse 15 Solingerstr.

**Cafe Palast**  
Düsseldorf, Graf-Adolfstr. 46, I. Et.  
Große mod. Cafe u. Restaurant  
Spezial-Ausschank:  
Pechorr München  
14 Billards. Eigene Konditorei. Große Konzerte im Cafe nachmittags u. abends  
Die Direktion

**Herz und Angulus Stiefel**  
Zwei erstklassige deutsche Fabrikate  
Schuhhaus **Silbermann** Grabenstr.

**J. H. Laag**  
Hoffärberei u. chem. Reinigungs-Anstalt  
Fabrik: Kaiserswerther Straße Nr. 95  
Annahmen in allen Stadtteilen

Abonnement **8** Freitag den 31. Mai 1915: Abonnement **8**

## Die Förster-Christi

Operette in 3 Akten von Bernhard Buchbinder,  
Musik von Georg Jarno

Spielleitung: Gustav Waschow Musikalische Leitung: Richard Tornauer.

**Personen:**

Kaiser Josef II.	Kurt Goldberg
Graf Gottfried von Lieben, Obersthofmeister	Ernst Herz
Graf Kolontsky, Generaladjutant	Willy Schott
von Reutern, Kammerherr	Max Raebel
Baronesse Agathe von Ofhegraven, Hofdame	Else Kittner
Graf Sternfeld, Hauptmann	Wilhelm Fabjinder
Komtesse Josefine, seine Schwester	Elisabeth Graf-Wolf
Franz Földessy, Gutsverwalter bei Sternfeld	Walter Krause
Hans Lange, Förster	Ernst Bedau
Christine, seine Tochter	Bermine Fröhlich-Förster
Peter Walperl	Max Roller
Minka, Zigeunerin	Hennchen Heyter

Kavaliere und Hofherren, Hofdamen, Zigeunermusikanten, Bürger, Bauern. Der 1. Akt spielt an der ungarischen Grenze vor dem Forsthause. Der 2. Akt am Hofe in Wien. Der dritte Akt im Forsthause. Das Ganze im Jahre 1764 Die vorkommenden Tänze und Gruppierungen sind von der Ballettmeisterin Marta Esche einstudiert.

Nach dem 1. Akte findet eine längere Pause statt.  
Textbücher sind an der Kasse und bei den Billetteuren zu haben.  
Umbesetzungen infolge von Erkrankungen behält sich die Direktion vor.

Kassenöffnung u. Einlaß 7 Uhr Anfang 7<sup>1/4</sup> Uhr Ende ungf. 10<sup>1/4</sup> Uhr

**Die Oper im eigenen Heim**  
**Grammophon-Gramola**  
Aufnahmen von Arenski - Kurt-Boehm von Enderl - Lordmann - Lieban - Hempel - Krüger u. A.  
Vorführung ohne Kautzwang

**Grammophon-Spezialhaus**  
G. m. b. H.  
Düsseldorf **NUT** Königsallee 78

**IBACH** Flügel, Pianos, Pianolas  
Pianola-Pianos kauf- und leihweise  
Schadowstr. 52 Bleichstr. 23  
Telephon Nr. 1237 und 12037

**E. & E. Mey**  
Mittelstr. 18  
Spezial-Haus für Orient-Teppiche Deutsche Teppiche Möbel- und Wandstoffe Tapeten

«Rheingold»  
Reftaurations-Betrieb  
G. m. b. H.  
Königsallee 58

Wilh. Arnold  
Nachf. Karl Dudeweller  
Kohlenhandlung  
Leopoldstrasse 15

Brauerei Schumacher, Bolkerstraße

**PAUL BRÄESS, Düsseldorf** Kasernenstraße 27  
Telephon 543 und 8543  
Copplie, Dekorationen, Polstermöbel, Gardinen, Möbel- u. Dekorationsstoffe  
**Orientteppiche** Persönlicher Einkauf im Orient

**Jacob Klingel (vorm. Panzer)**  
empfiehlt keine Delikatessen u. Weine  
erhältlichen  
Graf Adolffstr. 80 · Fernsprecher 2600

**Park-Hotel**  
DÜSSELDORF ♦ Am Corneliusplatz

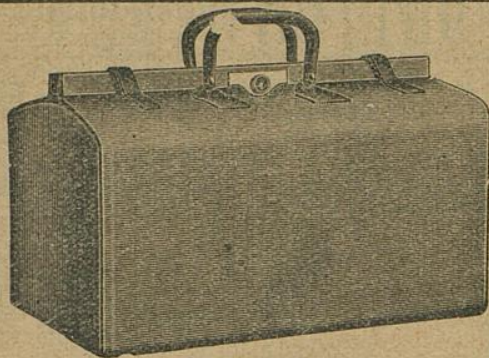
Vornehmes Familien-Hotel  
Elegantes erstklassiges Weinrestaurant  
= Abendessen nach dem Theater =

Palast-Hotel **Breidenbacher Hof** Vornehm. Restaurant  
= Stadtküche =  
Soupers vor u. nach dem Theater

# Ludw. Krieger Flügel, Pianinos, Harmoniums

Klosterstr. 14a Gegr. 1875

Teilzahlung, Miete, Umtausch  
Mietanrechnung bei späterem Kauf laut schriftl. Vereinbarung



## E. Schmitz & Co.

Alleestraße 35

Fernsprecher Nr. 3895

Spezialgeschäft  
in Reiseartikeln u.  
feinen Lederwaren

Bedeutend vergrößerte Verkaufsräume!

## MAND Flügel und Pianinos

33 erste Preise. — 16 Hoflieferungen.

Rhein. Piano- und Harmoniumfabriken - f. - g., vormals C. Mand  
Königsallee 68 (Eingang Grünstraße). — Telefon Nr. 4474.

Vermietung. 2222 Stimmungen.

### Spielplan:

Samstag, den 22. Mai, abends 7 $\frac{1}{2}$  Uhr

Abonnement 1:

**Der Compagnon**

Sonntag, (1. Pfingstfeiertag) den 23. Mai,  
abends 6 Uhr Abonnement 2

**Die Meistersinger**

Montag, (2. Pfingstfeiertag) den 24. Mai  
abends 7 $\frac{1}{2}$  Uhr *Außer Abonnement*

**Wie einst im Mai**

The Berlin-School of Languages,  
Düsseldorf, Bismarckstraße 93



### Meister-Schule für Gesang

Ernst von Schuch u. Giacomo Minkowski (Dresden)

Vollständige Ausbildung für  
OPERu. KONZERT bis zur Öffentlichkeitsreife  
Ausschl. Lehrdiplom f. Rheinland u. Westfalen

### Frau Marie Gallenkamp

Graf-Adolf-Straße 32 II · Telefon No. 14433  
Straßenbahnlinie 8 und 9 ab Hauptbahnhof

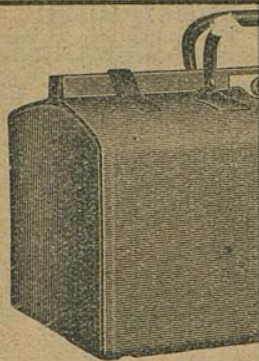
## Musik-Akademie

Düsseldorf, Charlottenstr. 51, Telef. 9811

Ausbildung i. all. Zweig. d. Musik, Konzertgesang,  
Oper, Schauspiel. Statuten gratis. Eintritt jederzeit. Dir. A. Waldeck, Sprechzeit von 4–5 Uhr.

**Ludw. Krieg**

Klosterstr. 14a Gegr. 1

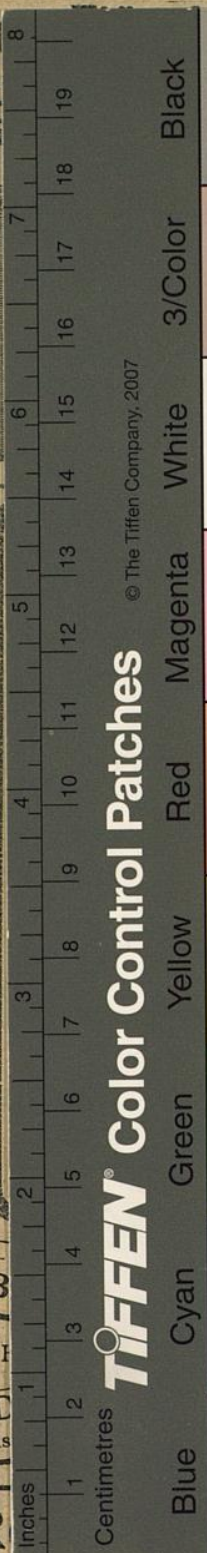


**FLÜGEL und Pianos**  
33 erste Preise. — 16 Hoflieferungen.  
**Rhein. Piano- und Orgelfabrik - A.-G., vormals C. Mand**  
Königsallee 68 (Eingang Grünstraße). — Telefon Nr. 4474.  
Vermietung. Stimmungen.

Rhein.-Westf. Stempel-  
**Walther & B**  
G. m. b. H.  
**DÜSSELDORF**  
Oststraße 101 \* Ferns

**Musik-Ak**

Oper, Schauspiel. Statuten gratis. Eintritt jederzeit. Dir. A. Waldeck, Sprechzeit von 4—5 Uhr.



© The Tiffen Company, 2007

**TIFFEN® Color Control Patches**



**Harmoniums**

Antausch  
mit schriftl. Vereinbarung

**itz & Co.**

straße 35

her Nr. 3895

geschäft

artikeln u.

ederwaren

erte Verkaufsräume!

The Berlitz-School of Languages,  
Düsseldorf, Bismarckstraße 93

**ale für Gesang**

omo Minkowski (Dresden)

Ausbildung für

is zur Öffentlichkeitsreife

. Rheinland u. Westfalen

**Gallenkamp**

· Telefon No. 14433

nd 9 ab Hauptbahnhof

enstr. 51, Telef. 9811

, Musik, Konzertgesang,