

Fleisch beim Konditor holen

wollen wäre der Vernunft zuwider. Ebenso falsch ist es, wenn Sie **Leibbinden, Bruchbänder etc.** nicht vom Fachmann kaufen. Sachgemäß bedient werden Sie bei

Arthur Wolff
Hüttenstraße 5

Die größte Wohltat

welche man den Angehörigen im Felde bieten kann, ist der Schutz gegen nasse und kalte Füße. — Mein Überfüßling „**Undurchdringlich**“ schützt unter Garantie vor Regen- und Schneewasser. Einmalige Anschaffung. In 250-Gramm-Briefen zu versenden. Preis M. 3.50.

Theod. Koerwer, Schadowstr. 68

Preise der Plätze und der Billettsteuer

Proseniumlogen	Mk. 5.45 und 0.55 = 6.—
1. Rang Balkon die ersten 3 Reihen	4.05 „ 0.45 = 4.50
1. Rang Balkon die hinteren Reihen	3.15 „ 0.35 = 3.50
1. Rang Mittelloge die ersten 2 Reihen	3.15 „ 0.35 = 3.50
1. Rang Mittelloge die hinteren Reihen	2.70 „ 0.30 = 3.—
1. Rang Seitenloge d. erste Reihe (außer Loge 1, 2, 3, 4)	2.70 „ 0.30 = 3.—
1. Rang Seitenloge 1—4 erste Reihe, 5—16 zweite Reihe	2.25 „ 0.25 = 2.50
1. Rang Seitenloge 1—4 zweite und dritte Reihe, Loge 5—16 dritte Reihe	1.80 „ 0.20 = 2.—
Parkettlogen 1. Reihe	2.70 „ 0.30 = 3.—
Parkettlogen 2. und 3. Reihe	2.25 „ 0.25 = 2.50
Parkett	2.70 „ 0.30 = 3.—
Stehparkett	2.25 „ 0.25 = 2.50
2. Rang Balkon 1. und 2. Reihe	1.35 „ 0.15 = 1.50
2. Rang Balkon 3. bis 5. Reihe	1.10 „ 0.15 = 1.25
2. Rang Seitenloge 1. Reihe	1.10 „ 0.15 = 1.25
2. Rang Seitenloge 2. und 3. Reihe	0.90 „ 0.10 = 1.—
2. Rang Proseniumloge	0.90 „ 0.10 = 1.—
Sitzparterre	0.90 „ 0.10 = 1.—
Stehparterre	0.45 „ 0.05 = 0.50
Galerie Sitzplatz	0.45 „ 0.05 = 0.50

Textbücher sind an der Kasse und bei den Billetteuren zu haben.

Umbesetzungen infolge von Erkrankungen behält sich die Direktion vor.

Während der Hauptpausen wird der eiserne Vorhang heruntergelassen.

Für telephonische Billettvorbestellungen (Telephon 7755) wird eine Vormerkungsgebühr von 20 Pfg. erhoben. Der Verkauf der Einlaßkarten findet morgens von 10—1 Uhr an der Theaterkasse des Stadttheaters statt, mit Ausnahme von Parterre- und Galeriekarten, die an der Galeriekasse verkauft werden. Die reservierten Billets müssen am Tage der Vorstellung spätestens mittags 12 Uhr abgeholt sein. Vorausbestellungen von Einlaßkarten für die Sonntagnachmittags-Vorstellungen und für die volkstümlichen Vorstellungen zu ermäßigten Preisen werden nicht entgegengenommen.

**Adlerbrauerei vorm. Rud. Dorst,
Düsseldorf.**

Hotel Kaletsch Königs- allee 66

Gebrüder
HARTOCH
Fliegerstr. • Markt • Bolkerstr.

P. Wienen • Schürzen -Konfektion
Ackerstrasse Nr. 3 Elegante
Mass-Anfertigung

BETTEN Bettwaren, Gardinen,
— Dekorationen —
ERNST MICHELS
Alleestr. Ecke Elberfelderstr.

Konservatorium Obercassel
(Brahms-Konservatorium)
Dominikanerstraße 4, I. Etage



Den größten Beifall haben immer:
SALAMANDER-STIEFEL

14 50 **12 50** 16 50

Salamander Schuhfabr. m. b. H. Berlin
Niederlassung: Düsseldorf, Schadowstr. 16

BRAHMS-Konservatorium
Hohenzollernstr. 40, Telef. 8942
verbund. m. Musiklehrer(innen)-Seminar

Düsseldorfer Musikschule
Leitung: F. Zilles
Direktor: Friedrich-
strasse 75
Klasse für G. W. Ischov
Sologesang

Cafe Palast

Düsseldorf, Graf-Adolfstr. 46, I. Et.
Großes mod. Cafe u. Restaurant
Spezial-Ausschank:
Pechorr München
14 Billards. Eigene Konditorei. Große
Konzerte im Cafe nachmittags u. abends
Die Direktion

J. H. Laag

Hoffärberei u. chem.
Reinigungs-Anstalt

Fabrik: Kaiserswerther Straße Nr. 95
Annahmen in allen Stadtteilen

«Rheingold»
Restaurations-Betrieb
G. m. b. B.
Königsallee 58

Wilh. Arnold
Nachf. Karl Duckweller
Kohlenhandlung
Leopoldstrasse 15

Abonnement **4**

Sonntag, den 9. Mai 1915 abends 7 1/2 Uhr:

Abonnement **4**

Der Troubadour

Oper in 4 Akten von G. Verdi.

Musikalische Leitung: Alfred Fröhlich.

Spielleitung: Gustav Waschow

PERSONEN:

Graf von Luna	August Kiess
Leonore, Gräfin von Sergasto	Else Bräuner
Inez, deren Vertraute	Annie Lighthart
Azucena, eine Zigeunerin	Magda Spiegel
Manriko, ein Troubadour	Bernardo Bernardi
Ferrando	Hubert Mertens
Ruiz, Manrikos Freund	Max Roller
Ein alter Zigeuner	Carl Neumann
Ein Bote	Peter Kirschbaum

Gefährtinnen Leonorens, Diener des Grafen, Soldaten, Zigeuner, und
Zigeunerinnen. — Im 3. Akt: Zigeunertanz, arrangiert von der Ballettmeisterin
Martha Esche, getanzt von Martha Esche und dem Ballettpersonal.
Die Handlung fällt in den Anfang des 15. Jahrhunderts und spielt teils in
Biskaya, teils in Arragonien.

Nach dem 2. Akte findet eine längere Pause statt.
Textbücher sind an der Kasse und bei den Billetteuren zu haben.
Umbesetzungen infolge von Erkrankungen behält sich die Direktion vor.
Krank: Werner Wolff

Kassenöffnung u. Einlaß 6 1/4 Uhr. Anfang 7 1/4 Uhr. Ende ungel. 10 1/4 Uhr

Herz Stiefel
Herz und Angulus
Stiefel
Zwei erstklassige deutsche Fabrikate
Schuhhaus Silbermann Grabenstr.

Die Oper im eigenen Heim
Grammophon-Gramola

Aufnahmen von Arensen - Kurf-
Boehm von Enderl - Lordmann-
Lieber - Hempel - Knüpfer u. A.
Vorführung ohne Kaufzwang

Grammophon-Spezialhaus
G. m. b. H.
Düsseldorf **NUI** Königsallee 78

IBACH Flügel,
Pianos,
Pianolas
Pianola-Pianos kauf- und
teilweise
Schadowstr. 52 Bleichstr. 23
Telephon Nr. 1237 und 12037

E. & E. Mey
Mittelstr. 18
Spezial-Haus
für
Orient-
Teppiche
Deutsche
Teppiche
Möbel- und
Wandstoffe
Tapeten

Brauerei Schumacher, Bolkerstraße

PAUL BRÄESS, Düsseldorf Kasernenstraße 27
Telephon 543 und 8543
Copplche, Dekorationen, Polstermöbel
Gardinen, Möbel- u. Dekorationsstoffe
Orientteppiche | Persönlicher Ein-
kauf im Orient

Jacob Klingel (vorm. Panzer)
empfiehlt seine
erhölzigen
Delikatessen u. Weine
Graf Adolfstr. 80 • Fernsprecher 2600

Park-Hotel
DÜSSELDORF • Am Corneliusplatz

Vornehmes Familien-Hotel
Elegantes erstklassiges Weinrestaurant
= Abendessen nach dem Theater =

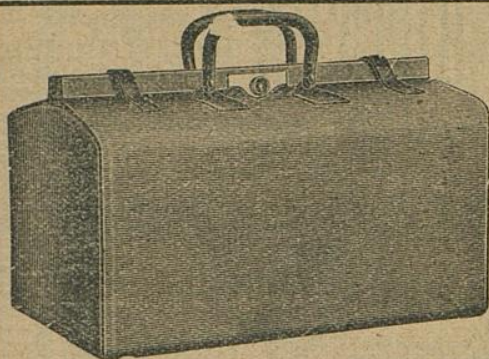
Palast-
Hotel **Breidenbacher Hof** Vornehm. Restaurant
= Stadtküche =
Suppers vor u. nach dem Thea

Ludw. Krieger

Klosterstr. 14a Gegr. 1875

Flügel, Pianinos, Harmoniums

Teilzahlung, Miete, Umtausch
Mietanrechnung bei späterem Kauf laut schriftl. Vereinbarung



E. Schmitz & Co.

Alleestraße 35

Fernsprecher Nr. 3895

Spezialgeschäft
in Reiseartikeln u.
feinen Lederwaren

Bedeutend vergrößerte Verkaufsräume!

MAND

Flügel und Pianos

33 erste Preise. — 16 Hoflieferungen.

Rhein. Piano- und Harmoniumfabrik - A.-G., vormals C. Mand

Königsallee 68 (Eingang Grünstraße). — Telefon Nr. 4474.

Vermietung. 555 Stimmungen.

Spielplan:

Montag, den 10. Mai, abends 7 $\frac{1}{2}$ Uhr
Abonnement 5

Der fliegende Holländer

Dienstag, den 11. Mai, abends 7 $\frac{1}{2}$ Uhr
Abonnement 6:

Marta

Mittwoch, den 12. Mai, abends 7 $\frac{1}{2}$ Uhr
Abonnement 7

Die Königin von Saba

Donnerstag, 13. Mai, abends 7 $\frac{1}{2}$ Uhr
Abonnement 8

Alt Heidelberg

Freitag, den 14. Mai, abends 7 Uhr
Abonnement 1:

Rigoletto

Samstag, den 15. Mai, abends 7 $\frac{1}{2}$ Uhr
Abonnement 2:

Prinz Friedrich v. Homburg

Sonntag, den 16. Mai, abends 7 $\frac{1}{2}$ Uhr
Abonnement 3

Zum ersten Male

Die Förster-Christel

The Berlin-School of Languages,
Düsseldorf, Bismarckstraße 93



Meister-Schule für Gesang

Ernst von Schuch u. Giacomo Minkowski (Dresden)

Vollständige Ausbildung für

OPER u. KONZERT bis zur Öffentlichkeitsreife

Ausschl. Lehrdiplom f. Rheinland u. Westfalen

Frau Marie Gallenkamp

Graf-Adolf-Straße 32 II • Telefon No. 14433
Straßenbahnlinie 8 und 9 ab Hauptbahnhof

Musik-Akademie

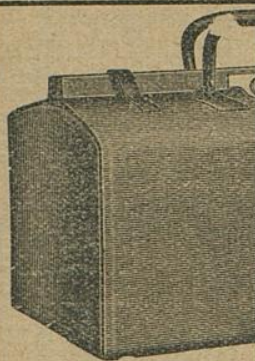
Düsseldorf, Charlottenstr. 51, Telef. 9811

Ausbildung i. all. Zweig. d. Musik, Konzertgesang,

Oper, Schauspiel. Statuten gratis. Eintritt jederzeit. Dir. A. Waldeck, Sprechzeit von 4—5 Uhr.

Ludw. Kriegel

Klosterstr. 14a Gegr. 1874



Flügel und Pianos
33 erste Preise. — 16 Hoflieferungen.

Rhein. Piano- und Harmoniumfabrikanten - A.-G., vormals C. Mandl
Königsallee 68 (Eingang Grünstraße). — Telefon Nr. 4474.
Vermietung. 555 Stimmungen.

Rhein.-Westf. Stempel
Walther & Pöhlmann

G. m. b. H.
DÜSSELDORF
Oststraße 101 * Fern

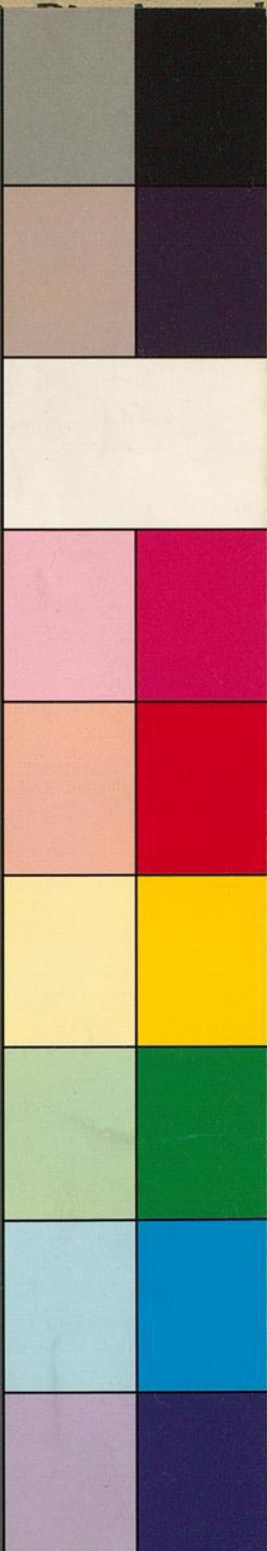
Musik-Akademie

Oper, Schauspiel. Statuten gratis. Eintritt jederzeit. Dir. A. Waldeck, Sprechzeit von 4—5 Uhr.



© The Tiffen Company, 2007
TIFFEN® Color Control Patches

Blue Cyan Green Yellow Red Magenta White 3/Color Black



Harmoniums

Umtausch
ohne schriftl. Vereinbarung

Witz & Co.

Poststraße 35

Telefon Nr. 3895

Waren- und
Geschäft

Artikel u.

Biederwaren

Beste Verkaufsräume!

The Berlitz-School of Languages,
Düsseldorf, Bismarckstraße 93

Schule für Gesang

Lehrer: **Edoardo Minkowski** (Dresden)

Ausbildung für
Sängerinnen und Sänger

bis zur Öffentlichkeitsreihe

f. Rheinland u. Westfalen

Walter Gallenkamp

Telephon No. 14433

und 9 ab Hauptbahnhof

Poststr. 51, Telef. 9811

Lehrer: **Edoardo Minkowski**,
d. Musik, Konzertgesang,
Sprechzeit von 4—5 Uhr.