

Fleisch beim Konditor holen

wollen wäre der Vernunft zuwider. Ebenso falsch ist es, wenn Sie Leibbinden, Bruchbänder etc. nicht vom Fachmann kaufen. Sachgemäß bedient werden Sie bei

Arthur Wolff
Hüttenstraße 5

Die größte Wohltat

welche man den Angehörigen im Felde bieten kann, ist der Schutz gegen nasse und kalte Füße. — Mein Überfüßling „*Undurchdringlich*“ schützt unter Garantie vor Regen- und Schneewasser. Einmalige Anschaffung. In 250-Gramm-Briefen zu versenden. Preis M. 3.50.
Theod. Koerwer, Schadowstr. 68

Preise der Plätze und der Billettsteuer

Proszeniumlogen	Mk. 5.45 und 0.55	= 6.—
1. Rang Balkon die ersten 3 Reihen	4.05 . 0.45	= 4.50
1. Rang Balkon die hinteren Reihen	3.15 . 0.35	= 3.50
1. Rang Mittelloge die ersten 2 Reihen	3.15 . 0.35	= 3.50
1. Rang Mittelloge die hinteren Reihen	2.70 . 0.80	= 3.—
1. Rang Seitenloge d. erste Reihe (außer Loge 1, 2, 3, 4)	2.70 . 0.30	= 3.—
1. Rang Seitenloge 1—4 erste Reihe, 5—16 zweite Reihe	2.25 . 0.25	= 2.50
1. Rang Seitenloge 1—4 zweite und dritte Reihe, Loge 5—16 dritte Reihe	1.80 . 0.20	= 2.—
Parkettlogen 1. Reihe	2.70 . 0.30	= 3.—
Parkettlogen 2. und 3. Reihe	2.25 . 0.25	= 2.50
Parkett	2.70 . 0.30	= 3.—
Stehparkett	2.25 . 0.25	= 2.50
2. Rang Balkon 1. und 2. Reihe	1.35 . 0.15	= 1.50
2. Rang Balkon 3. bis 5. Reihe	1.10 . 0.15	= 1.25
2. Rang Seitenloge 1. Reihe	1.10 . 0.15	= 1.25
2. Rang Seitenloge 2. und 3. Reihe	0.90 . 0.10	= 1.—
2. Rang Proszeniumloge	0.90 . 0.10	= 1.—
Sitzparterre	0.90 . 0.10	= 1.—
Stehparterre	0.45 . 0.05	= 0.50
Galerie Sitzplatz	0.45 . 0.05	= 0.50

*Textbücher sind an der Kasse und bei den Billettleuren zu haben.
Umsetzungen infolge von Erkrankungen behält sich die Direktion vor.
Während der Hauptpausen wird der eiserne Vorhang heruntergelassen.*

Für telephonische Billettvorbestellungen (Telephon 7755) wird eine Vormerkungsgebühr von 20 Pfg. erhoben. Der Verkauf der Einlaßkarten findet morgens von 10—1 Uhr an der Theaterkasse des Stadttheaters statt, mit Ausnahme von Parterre- und Galeriekarten, die an der Galeriekasse verkauft werden. Die reservierten Billets müssen am Tage der Vorstellung spätestens mittags 12 Uhr abgeholt sein. Vorausbestellungen von Einlaßkarten für die Sonntagnachmittags-Vorstellungen und für die volkstümlichen Vorstellungen zu ermäßigten Preisen werden nicht entgegengenommen.

**Adlerbrauerei vorm. Rud. Dorst,
Düsseldorf.**

Hotel Kaletsch Königsallee 66

Gebrüder
HARTOCH
Flügelstr. • Markt • Bolkerstr.

P. Wienen • Schürzen -Kontektion Elegante Mass-Anfertigung
Ackerstrasse Nr. 3

BETTEN Bettwaren, Gardinen, Dekorationen
ERNST MICHELS
Alleestr. Ecke Elberfelderstr.

Konservatorium Obercassel
(Brahms-Konservatorium)
Dominikanerstraße 4, I. Etage



Den größten Beifall haben immer:
SALAMANDER-STIEFEL

14⁵⁰ 12⁵⁰ 16⁵⁰

Salamander Schuhfabrik m.B.H. Berlin
Niederlassung: Düsseldorf, Schadowstr. 18

BRAHMS-Konservatorium
Hohenzollernstr. 40, Telef. 8942
verbund. m. Musiklehrer(innen)-Seminar



Herz und Angulus
Stiefel

Zwei erstklassige deutsche Fabrikate
Schuhhaus **Silbermann** Grabenstr.

Die Oper im eigenen Heim
Grammophon-Gramola

Aufnahmen von Arensen - Kurt
Boehm van Ender - Lordmann -
Lieban - Hempel - Knüpfer u. A.
Vorführung ohne Kautzwang



Grammophon-Spezialhaus
G.m.B.H.
Düsseldorf **NUT** Königsallee 78

IBACH Flügel,
Pianos,
Pianolas
Pianola-Pianos kauf- und
leihweise
Schadowstr. 52 Bleichstr. 23
Telephon Nr. 1237 und 12037

Jacob Klingel (vorm. Panzer)
empfiehlt seine
erhellen Delikatessen u. Weine
Graf Adolffstr. 80 • Fernsprecher 2600

Richard Koch
— Blumenfabrik —
Lieferant v. d. Theater

Künstliche Blumen
Fernsprecher 1944 • Düsseldorf • Mittelstraße Nr. 17

Cafe Palast
Düsseldorf, Graf-Adolfstr. 46, I. Et.
Großes mod. Cafe u. Restaurant
Spezial-Ausschank:
Pachorr München
14 Billards, Eigene Konditorei, Große
Konzerte im Cafe nachmittags u. abends
Die Direktion

J. H. Laag
Hoffärberei u. chem.
Reinigungs-Anstalt

Fabrik: Kaiserswerther Straße Nr. 95
Annahmen in allen Stadtteilen

«Rheingold»
Restaurations-Betrieb
G. m. b. H.
Königsallee 58

With. Arnold
Nachf. Karl Duckweiler
Kohlenhandlung
Leopoldstrasse 15

Abonnement **8**

Mittwoch, den 5. Mai. 1915:

Abonnement **8**

Faust und Margarete

Große Oper mit Ballett in 5 Aufzügen von Jules Barbier und Carré
Musik von Ch. Gounod.

Musikalische Leitung: Werner Wolff.

Spielleitung: Gustav Waschow.

PERSONEN:

Faust	Christian Wahle
Mephistopheles	August Klein
Valentin	Wilhelm Fußbinder
Brander	Hubert Mertens
Margarete	Gertrud Stretten
Siebel	Annie Lighthart
Marte	Marie Sieg

Studenten, Soldaten, Bürger, Mädchen und Frauen.
Ballett, arrangiert von der Ballettmeisterin Marta Esche.
Im 2. Aufzuge: Walzer, au geführt von dem Ballettpersonal.
Im 4. Aufzuge: Bacchanale, ausgeführt von Marta Esche
und dem Ballettpersonal.

Nach dem 2. und 4. Aufzuge findet je eine längere Pause statt.
Textbücher sind an der Kasse und bei den Billetturen zu haben.
Umbesetzungen infolge von Erkrankungen behält sich die Direktion vor.

Kassenöffnung u. Einlaß 7 Uhr. Anfang 7¹/₂ Uhr. Ende ungef. 11 Uhr

Brauerei Schumacher, Bolkerstraße

PAUL BRÄESS, Düsseldorf Kasernenstraße 27
Telephon 543 und 8543
Teppiche, Dekorationen, Polstermöbel
Gardinen, Möbel- u. Dekorationsstoffe
Orientteppiche Persönlicher Ein-
kauf im Orient

Park-Hotel
DÜSSELDORF ♦ Am Corneliusplatz

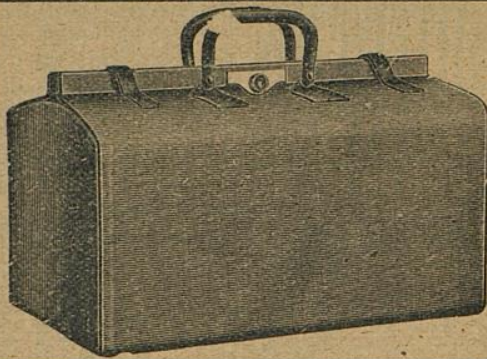
Vornehmes Familien-Hotel
Elegantes erstklassiges Weinrestaurant
— Abendessen nach dem Theater, —

Palast-Hotel **Breidenbacher Hof** Vornehm. Restaurant
— Stadtküche —
Soupers vor u. nach dem Thea

Ludw. Krieger Flügel, Pianinos, Harmoniums

Klosterstr. 14a Gegr. 1875

Teilzahlung, Miete, Umtausch
Mietanrechnung bei späterem Kauf laut schriftl. Vereinbarung



E. Schmitz & Co.

Alleestraße 35

Fernsprecher Nr. 3895

Spezialgeschäft
in Reiseartikeln u.
feinen Lederwaren

Bedeutend vergrößerte Verkaufsräume!

MAND
Flügel und Pianos
33 erste Preise. — 16 Hofflieferungen.
Rhein. Pianoortefabriken - A. - S., vormals C. Mand
Königsallee 68 (Eingang Grünstraße). — Telefon Nr. 4474.
Vermietung. 555 Stimmungen.

Spielplan:

Donnerstag, 6. Mai, abends 7 $\frac{1}{2}$ Uhr

Abonnement 1:
Biedermeler

Freitag, den 7. Mai, abends 7 Uhr

Abonnement 2:
Lohengrin

Samstag, den 8. Mai, abends 7 $\frac{1}{2}$ Uhr

Abonnement 3:
Biedermeler

Sonntag, den 9. Mai, vormittags 11 $\frac{1}{2}$ Uhr

Musiklit. Veranstaltung Dr. Neitzel: „Josephs Legende“

Nachmittags 2 $\frac{1}{2}$ Uhr,
(Eintrittskarten sind vergeben.)

Mignon

Abends 7 Uhr Abonnement 4

Der Troubadour

The Berlioz-School of Languages,
Düsseldorf, Bismarckstraße 93

Rhein.-Westf. Stempel- u. Farbenfabrik
Walther & Baumann
G. m. b. H.
DÜSSELDORF
Oststraße 101 * Fernsprecher 9060

Meister-Schule für Gesang

Ernst von Schuch u. Giacomo Minkowski (Dresden)

Vollständige Ausbildung für
OPER u. KONZERT bis zur Öffentlichkeitsreife
Ausschl. Lehrdiplom f. Rheinland u. Westfalen

Frau Marie Gallenkamp

Graf-Adolf-Straße 32^{II} · Telefon No. 14433
Straßenbahnlinie 8 und 9 ab Hauptbahnhof

Musik-Akademie

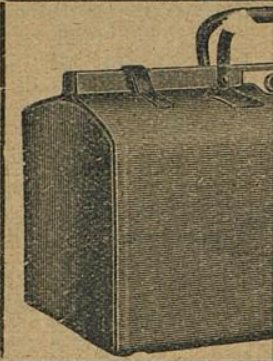
Düsseldorf, Charlottenstr. 51, Telef. 9811

Ausbildung i. all. Zweig. d. Musik, Konzertgesang,
Oper, Schauspiel. Statuten gratis. Eintritt jederzeit. Dir. A. Waldeck, Sprechzeit von 4—5 Uhr.

Ludw. Krieger Flügel Pianinos Harmoniums

Klosterstr. 14a Gegr. 1874

Umtausch
mit schriftl. Vereinbarung



itz & Co.

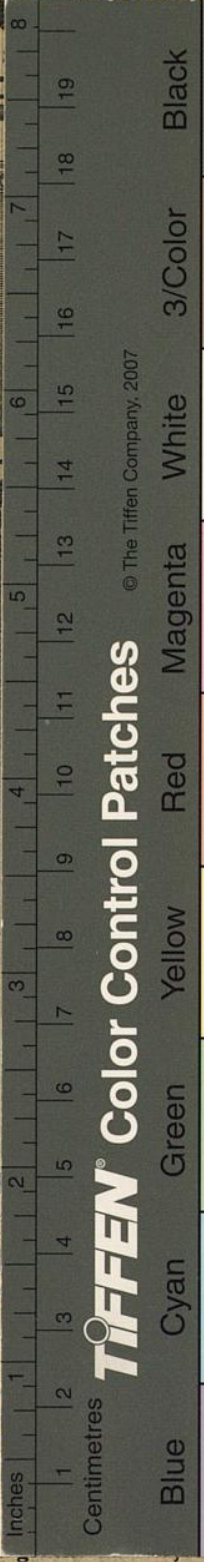
straße 35
Nr. 3895
geschäft
artikeln u.
ederwaren

erte Verkaufsräume!

MAND
Flügel und Pianos
33 erste Preise. — 16 Hoflieferungen.
Rhein. Piano-fabrikanten - A.-G., vormals C. Mand
Königsallee 68 (Eingang Grünstraße). — Telefon Nr. 4474.
Vermietung. Stimmungen.

Rhein.-Westf. Stempel
Walther & B
G. m. b.
DÜSSELDORF
Oststraße 101 * Fern

Musik-Gr
Oper, Schauspiel. Statute



© The Tiffen Company, 2007

TIFFEN® Color Control Patches

Centimetres	Inches	Blue	Cyan	Green	Yellow	Red	Magenta	White	3/Color	Black
8	5/8									
7	7/8									
6	1									
5	1 1/8									
4	1 1/4									
3	1 1/2									
2	1 3/8									
1	1 1/2									
0	1 3/4									

The Berlitz-School of Languages,
Düsseldorf, Bismarckstraße 93

ale für Gesang
omo Minkowski (Dresden)
Ausbildung für
is zur Öffentlichkeitsreife
f. Rheinland u. Westfalen
Gallenkamp
Telephone No. 14433
and 9 ab Hauptbahnhof

tenstr. 51, Telef. 9811
l. Musik, Konzertgesang,
Sprechzeit von 4—5 Uhr.