

20/4.

Borkenhagen, Oberkassel, Lueg-luue 47

Fleisch beim Konditor holen

wollen wäre der Vernunft zuwider. Ebenso falsch ist es, wenn Sie Leibbinden, Bruchbänder etc. nicht vom Fachmann kaufen. Sachgemäß bedient werden Sie bei

Arthur Wolff
Hüttenstraße 5

Die größte Wohltat

welche man den Angehörigen im Felde bieten kann, ist der Schutz gegen nasse und kalte Füße. — Mein Überfüßling „*Undurchdringlich*“ schützt unter Garantie vor Regen- und Schneewasser. Einmalige Anschaffung. In 250-Gramm-Briefen zu versenden. Preis M. 3.50.

Theod. Koerwer, Schadowstr. 68

MAND
Füßel und Pianos
33 erste Preise. — 16 Hoffierungen.
Rhein. Pianofortefabriken - A.-G., vormals C. Mand
Königsallee 68 (Eingang Grünstraße). — Telephon Nr. 4474.
Vermietung. 222 Stimmungen.

Spielplan:

Mittwoch, den 21. April, abends 7 $\frac{1}{2}$ Uhr
Abonnement 3

Fidelio

Donnerstag, 22. April, abends 7 $\frac{1}{2}$ Uhr
Abonnement 4

Wie einst im Mai

Freitag, den 23. April, abends 7 $\frac{1}{2}$ Uhr
Abonnement 5

Die lust. Weiber v. Windsor

Samstag, den 24. April, abends 7 $\frac{1}{2}$ Uhr
Abonnement 6:

Faust I. Teil

Sonntag, den 25. April, abends 7 Uhr
Abonnement 7

Unbestimmt

The Berlin-School of Languages,
Düsseldorf, Bismarckstraße 93

Adlerbrauerei vorm. Rud. Dorst, Düsseldorf

Gebrüder
HARTOCH
Fliegerstr. • Markt • Bolkerstr.

P. Wiene • **Schürzen** • Konfektion
Ackerstrasse Nr. 3 Elegante Mass-Anfertigung

BETTEN Bettwaren, Gardinen, Dekorationen
ERNST MICHELS
Alleestr. Ecke Elberfelderstr.

Spezialist **„Hühneraugen-“** in — Schmerzlose und gewöhnliche Behandlung. **Carl Rahn** Fernsprecher 1431
Richard Koch — Blumenlabak — Lieferant des Theaters
Künstliche Blumen Fernsprecher 1944 • Düsseldorf • Mittelstraße Nr. 17

Konservatorium Obercassel
(Brahms-Konservatorium)
Dominikanerstraße 4, I. Etage



Den größten Beifall haben immer:
SALAMANDER-STIEFEL

14⁵⁰ 12⁵⁰ 16⁵⁰

Salamander Schuhfabrik m.b.H. Berlin
Niederlassung: Düsseldorf, Schadowstr. 18

BRAHMS-Konservatorium
Hohenzollernstr. 40, Telef. 8942
verband. m. Musiklehrer(innen)-Seminar

Düsseldorfer Musikschule
 Leitung: F. Zilles
 Direktor: F. Zilles
 Friedrich-Strasse 75
 Solologenge

Cafe Palast
Düsseldorf, Graf-Adolfstr. 46, I. Et.
Große mod. Cafe u. Restaurant
Spezial-Ausschank:
Pechorr München
14 Billards. Eigene Konditorei. Große Konzerte im Cafe nachmittags u. abends
Die Direktion

J. H. Laag
Hoffärberel u. chem.
Reinigungs-Anstalt
Fabrik: Kaiserswerther Straße Nr. 95
Annahmen in allen Stadtteilen

«Rheingold»
Restaurations-Betrieb
G. m. b. B.
Königsallee 58

Wilh. Arnold
Nachf. Karl Dackweiler
Kohlenhandlung
Leopoldstrasse 15

Abonnement **2** Abonnement **2**

Dienstag, den 20. April 1915:

„Wie einst im Mai“

Posse mit Gesang u. Tanz in vier Bildern von Rudolf Bernauer u. Rudolph Schanzer
Musik von Walter Kollo und Willy Bredschneider.

Musikalische Leitung: Richard Tornauer. Spielleitung: Béla Duschiak.

PERSONEN:

Erstes Bild 1838.
 von Henkeshoven, Oberst a. D. Robert Burg
 Ottilie, seine Tochter Hermine Hoffmann
 Stanislaus v. Methusalem | seine Robert Scholz
 Ernst Cicero v. Henkeshoven | Neffen Kurt Goldberg
 Mechthildis von Kiefernspick,
 Ottiliens Erzieherin Anna Walburg
 Justizrat Pergamentler Arthur Schetter
 Fritz Jüterbog Ernst Herz
 Clothilde, Belinde, Lucinde, Agathe, Bettina, Annette,
 Babette, (Verwandte des Obersten), Grete Bedau, Marta
 Gumprecht, Margarete Pickert, Valerie Dietrich, Carla Höllig,
 Clara Wenzlowski, Claire Hörchemeyer
 Spielt auf dem Landgute des Obersten in Schöneberg
 bei Berlin.

Zweites Bild 1858.
 Ottilie von Henkeshoven Hermine Hoffmann
 Ernst Cicero, ihr Gatte Kurt Goldberg
 Fritz Jüterbog Ernst Herz
 Stanislaus v. Methusalem Robert Scholz
 Angostura, seine zweite Frau Marie Sieg
 Justizrat Pergamentler Arthur Schetter
 Ein fremder Herr Herm. Volmer
 Frieda Selma Wuttke
 Ida Erna Flock
 Tänzerinnen bei Kroll — Männliche u. weibliche Ball-
 gäste u. Damen der Gesellschaft. — Spielt bei Kroll,
 in dem damals beliebtesten Vergnügungsort Berlins.

Fortsetzung nächste Seite.

Herz und Angulus Stiefel
 Zwei erstklassige deutsche Fabrikate
 Schuhhaus Silbermann Grabenstr.

Die Oper im eigenen Heim
Grammophon-Gramola
 Aufnahmen von Arensen - Kurt-Boehm von Endert - Lordmann - Lieban - Hempel - Knüpfer u. A.
 Vortragung ohne Kaufzwang

Grammophon-Spezialhaus
 o. m. b. H.
 Düsseldorf **NUT** Königsallee 78

IBACH Flügel, Pianos, Pianolas
 Pianola-Pianos kauf- und leihweise
 Schadowstr. 52 Bleichstr. 23
 Telefon Nr. 1237 und 12037

F. & E. Mey
 Mittelstr. 18
 Spezial-Haus für
 Orient-Teppiche
 Deutsche Teppiche
 Möbel- und Wandstoffe
 Tapeten

Brauerei Schumacher, Bolkerstraße

PAUL BRÄESS, Düsseldorf Kasernenstraße 27
 Teppiche, Dekorationen, Polstermöbel, Orientteppiche | Persönlicher Einkauf im Orient
 Gardinen, Möbel- u. Dekorationsstoffe

Jacob Klingel (vorm. Panzer)
 empfiehlt seine
 erhaltene Delikatessen u. Weine
 Graf Adolffstr. 80 • Fernsprecher 2600

Park-Hotel
 DÜSSELDORF • Am Corneliusplatz

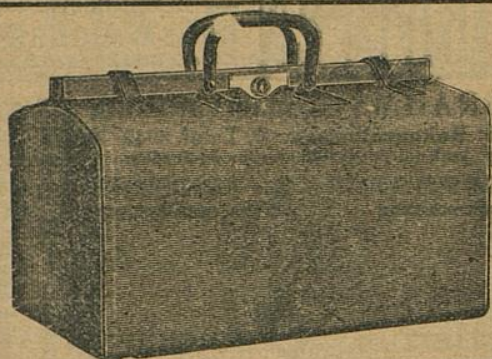
Vornehmes Familien-Hotel
 Elegantes erstklassiges Weinrestaurant
 = Abendessen nach dem Theater =

Palast-Hotel Breidenbacher Hof
 Vornehm. Restaurant
 = Stadtküche =
 Soupers vor u. nach dem Thea

Ludw. Krieger Flügel, Pianinos, Harmoniums

Klosterstr. 14a Gegr. 1875

Teilzahlung, Miete, Umtausch
Mietanrechnung bei späterem Kauf laut schriftl. Vereinbarung



E. Schmitz & Co.

Alleestraße 35

Fernsprecher Nr. 3895

Spezialgeschäft
in Reiseartikeln u.
feinen Lederwaren

Bedeutend vergrößerte Verkaufsräume!

Drittes Bild 1888.

Kommerzienrat Friedrich Jüterbog	Ernst Herz
Heinrich, sein Sohn	Otto Busch
Oltilie	Hermine Hoffmann
Vera, ihre Tochter	Mizzi-Heber-Rosen
Stanislaus v. Methusalem	Robert Scholz
Mizzi, seine dritte Frau	Else Kittner
Arthur Müller, Oberingenieur	Max Wogritsch
Justizrat Pergamenter junior	Arthur Schettler
Fritzchen, Heinrich's kleines Söhnchen	Kl. Agelhen
Johann, Kammerdiener	Paul Hermann
Zweiter Diener	Walter Wenzlawski
Weibliche Angestellte des Hauses Jüterbog & Sohn Spielt im Landhaus des Kommerzienrats Jüterbog in Schöneberg	

Viertes Bild

1914.

Heinz, Freiherr v. Jüterbog	Otto Busch
Fred, sein Sohn	Ernst Herz
Stanislaus v. Methusalem	Robert Scholz
Vera Müller	Mizzi Heber-Rosen
Tilla, ihre Tochter	Hermine Hoffmann
Komtesse Hohenberg-Tiefenthal	Franziska Wendt
Angostura, Gräfin v. Bornholm	Marie Sieg
Kitty, Direktrice in Vera Müller's Oriental. Bazar	Marta Esche
Spielt im heutigen Berlin in Vera Müller's Oriental. Baza	

Die vorkommenden Tänze und Evolutionen sind von der Ballettmeisterin Marta Esche einstudiert.
Im zweiten Bild Balletteinlage, getanzt von Marta Esche, Käthe Küpper und dem Ballettpersonal.

Im vierten Bild: „Tanz der Teppichknüpferinnen“, das Ballettpersonal.

Die Ausstattung des 4. Bildes: Oriental. Bazar ist von der Firma Paul Braess, Düsseldorf, zur Verfügung gestellt.

Nach dem 2 und 3 Bild findet eine längere Pause statt.

Umbesetzungen infolge von Erkrankungen behält sich die Direktion vor.

Krank: Nora Reinhard

Kassenöffnung u. Einlaß 7 Uhr

Anfang 7 $\frac{1}{2}$ Uhr.

Ende 11 Uhr



Meister-Schule für Gesang

Ernst von Schuch u. Giacomo Minkowski (Dresden)

Vollständige Ausbildung für
OPER u. KONZERT bis zur Öffentlichkeitsreife
Ausschl. Lehrdiplom f. Rheinland u. Westfalen

Frau Marie Gallenkamp

Graf-Adolf-Straße 32 II · Telephone No. 14433
Straßenbahnlinie 8 und 9 ab Hauptbahnhof

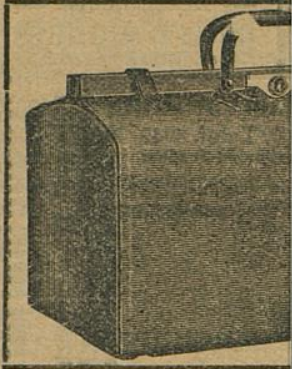
Musik-Akademie

Düsseldorf, Charlottenstr. 51, Telef. 9811

Ausbildung i. all. Zweig. d. Musik, Konzertgesang,
Oper, Schauspiel. Statuten gratis. Eintritt jederzeit. Dir. A. Waldeck, Sprechzeit von 4-5 Uhr.

Ludw. Krieger

Klosterstr. 14a Begr. 18



Drittes Bild 1.

Kommerzienrat Friedrich Jüterbo
Heinrich, sein Sohn
Otilie
Vera, ihre Tochter
Stanislaus v. Methusalem
Mizzi, seine dritte Frau
Arthur Müller, Oberingenieur
Justizrat Pergamenter junior
Fritzchen, Heinrich's kleines
Söhnchen
Johann, Kammerdiener
Zweiter Diener

Weibliche Angestellte des Hau
Spielt im Landhaus des Kom
in Schönebe

Die vorkommenden Tänze
Im zweiten Bild Balletteinkl
Im vierten B
Die Ausstattung des 4.

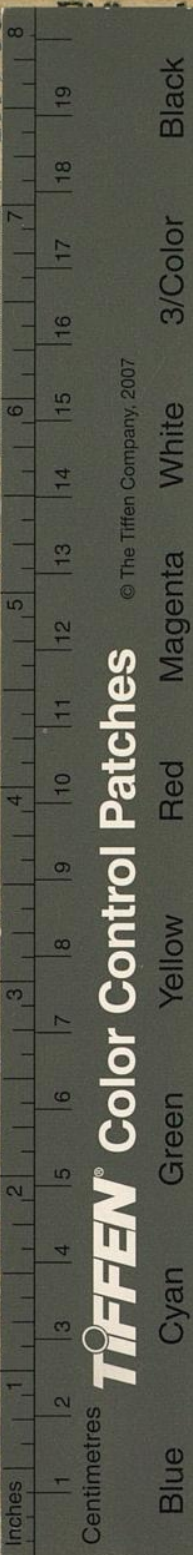
Nach der
Umbesetzungen

Kassenöffnung u. Ein

Rhein.-Westf. Stempel- u
Walther & Ba
G. m. b. H
DÜSSELD
Oststraße 101 * Fernsp

Musik-Bk

Oper, Schauspiel. Statuten gratis. Eintritt jederzeit. Dir. A. Waldeck, Sprechzeit von 4-5 Uhr.



TIFFEN® Color Control Patches © The Tiffen Company, 2007



Harmoniums
Tausch
schriftl. Vereinbarung

tz & Co.
Raße 35
er Nr. 3895
geschäft
rtikeln u.
derwaren
rie Verkaufsräume!

Bild
14.
Otto Busch
Ernst Herz
Robert Scholz
Mizzi Heber-Rosen
Hermine Hoffmann
Franziska Wendt
Marie Sieg
Marta Esche
Vera Müller's Oriental-Baza

Esche einstudiert
dem Ballettpersonal.
Personal.
raess, Düsseldorf,
statt.
Direktion vor.

Ende 11 Uhr

le für Gesang
mo Minkowski (Dresden)
Ausbildung für
zur Öffentlichkeitsreife
Rheinland u. Westfalen
Gallenkamp
Telephon No. 14433
d 9 ab Hauptbahnhof

enstr. 51, Telef. 9811
Musik, Konzertgesang,