

17/4

Borkenhagen, Oberkassel, Lueg-Häue 47

Fleisch beim Konditor holen

wollen wäre der Vernunft zuwider. Ebenso falsch ist es, wenn Sie Leibbinden, Bruchbänder etc. nicht vom Fachmann kaufen. Sachgemäß bedient werden Sie bei

Arthur Wolff
Hüttenstraße 5

Die größte Wohltat

welche man den Angehörigen im Felde bieten kann, ist der Schutz gegen nasse und kalte Füße. — Mein Überfüßling „*Undurchdringlich*“ schützt unter Garantie vor Regen- und Schneewasser. Einmalige Anschaffung. In 250-Gramm-Briefen zu versenden. Preis M. 3.50.

Theod. Koerwer, Schadowstr. 68

MAND
Flügel und Pianos
33 erste Preise. — 16 Hofflieferungen.
Rhein. Pianofortefabriken - A.-G., vormals C. Mand
Königsallee 68 (Eingang Grünstraße). — Telefon Nr. 4474.
Vermietung. 555 Stimmungen.

Spielplan:

Sonntag, den 18. April, abends 7 Uhr
Außer Abonnement
Die Königin von Saba

The Berlin-School of Languages,
Düsseldorf, Bismarckstraße 93

Adlerbrauerei vorm. Rud. Dorst, Düsseldorf

Hotel Kaletsch Königsallee 66

Gebrüder
HARTOCH
Flingerstr. • Markt • Bolkerstr.

P. Wiene • **Schürzen** • Konfektion Elegante Mass-Anfertigung
Ackerstrasse Nr. 3

BETTEN Bettwaren, Gardinen, Dekorationen
ERNST MICHELS
Alleestr. Ecke Elberfelderstr.

Konservatorium Obercassel
(Brahms-Konservatorium)
Dominikanerstraße 4, I. Etage

Den größten Beifall haben immer:
SALAMANDER-STIEFEL
14⁵⁰ 12⁵⁰ 16⁵⁰
Salamander Schuhgef. m.B.H. Berlin
Niederlassung: Düsseldorf, Schadowstr. 18

BRAHMS-Konservatorium
Hohenzollernstr. 40, Telef. 8942
verbund. m. Musiklehrer(innen)-Seminar

Düsseldorfer Musikschule
Leitung: Friedrich Kluge
Direktor: Hans Strasser
Klasse für G. Vaschy Solozsang

Cafe Palast
Düsseldorf, Graf-Adolfstr. 46, I. Et.
Große mod. Cafe u. Restaurant
Spezial-Ausschank:
Pschorr München
14 Billards, Eigene Konditorei, Große Konzerte im Cafe nachmittags u. abends
Die Direktion

Abonnement **8** Abonnement **8**
Samstag, den 17. April 1915:

Herz und Angulus Stiefel
Zwei erstklassige deutsche Fabrikate
Schuhhaus **Silbermann** Grabenstr.

J. H. Laag
Hoffärberei u. chem. Reinigungs-Anstalt
Fabrik: Kaiserswerther Straße Nr. 95
Annahmen in allen Stadtteilen

„Wie einst im Mai“
Posse mit Gesang u. Tanz in vier Bildern von Rudolf Bernauer u. Rudolph Schanzer
Musik von Walter Kollo und Willy Bredschneider.
Musikalische Leitung: Richard Tornauer. Spielleitung: Béla Duschak

Die bedeutendsten Künstler der Welt singen für das
Grammophon
Vorführg. sämtl. Platten ohne Kaufzwang. Kataloge gratis
Grammophon-Spezialhaus o. H.
Düsseldorf nur Königsallee 78

«Rheingold»
Reifaurations-Betrieb
G. m. b. H.
Königsallee 58

PERSONEN:
Erstes Bild 1838.
von Henkeshoven, Oberst a. D. Robert Burg
Otilie, seine Tochter Hermine Hoffmann
Stanislaus v. Melhusalem seine Robert Scholz
Ernst Cicero v. Henkeshoven Neffen Kurt Goldberg
Mechthildis von Kielernspeck,
Otiliens Erzieherin Anna Walburg
Justizrat Pergamenter Arthur Schetter
Fritz Jüterbog Ernst Herz
Clothilde, Belinde, Lucinde, Agathe, Bettina, Annette,
Babette, (Verwandte des Obersten), Grete Bedau, Marta
Gumprecht, Margarete Pickert, Valerie Dietrich, Carla Hölig,
Clara Wenzlawski, Claire Hörchemeyer
Spielt auf dem Landgute des Obersten in Schöneberg bei Berlin.
Zweites Bild 1858.
Otilie von Henkeshoven Hermine Hoffmann
Ernst Cicero, ihr Gatte Kurt Goldberg
Fritz Jüterbog Ernst Herz
Stanislaus v. Melhusalem Robert Scholz
Angostura, seine zweite Frau Marie Sieg
Justizrat Pergamenter Arthur Schetter
Ein fremder Herr Herm. Volmer
Frieda Mizzi-Hofer-Rosen
Ida Erna Flock
Tänzerinnen bei Kroll — Männliche u. weibliche Ballgäste u. Damen der Gesellschaft. — Spielt bei Kroll, in dem damals beliebtesten Vergnügenslokal Berlins.
Fortsetzung nächste Seite.

IBACH Flügel, Pianos, Pianolas
Pianola-Pianos kauf- und leihweise
Schadowstr. 52 Bleichstr. 23
Telephon Nr. 1237 und 12037
E. & E. Mey
Mittelstr. 18
Spezial-Haus für Orient-Teppiche Deutsche Teppiche
Möbel- und Wandstoffe Tapeten

Wilh. Arnold
Nachf. Karl Dudweiler
Kohlenhandlung
Leopoldstrasse 15

Brauerei Schumacher, Bolkerstraße

PAUL BRÄESS, Düsseldorf Kasernenstraße 27
Telephon 543 und 8543
Teppiche, Dekorationen, Polstermöbel, Gardinen, Möbel u. Dekorationsstoffe
Orientteppiche | Persönlicher Einkauf im Orient

Jacob Klingel (vorm. Panzer)
empfiehlt seine
erhellen Delikatessen u. Weine
Graf Adolfsstr. 80 Fernsprecher 2600

Park-Hotel
DÜSSELDORF • Am Corneliusplatz

Vornehmes Familien-Hotel
Elegantes erstklassiges Weinrestaurant
= Abendessen nach dem Theater =

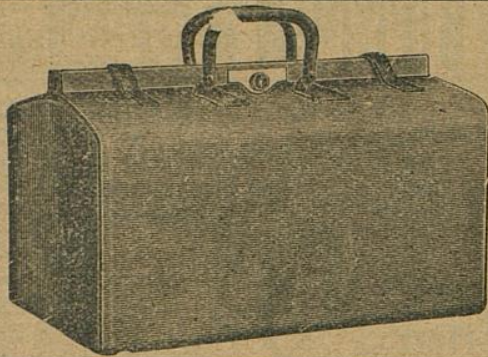
Palast-Hotel Breidenbacher Hof Vornehm. Restaurant
= Stadtküche =
Soupers vor u. nach dem Thea

Ludw. Krieger

Klosterstr. 14a Gegr. 1875

Flügel, Pianinos, Harmoniums

Teilzahlung, Miete, Umtausch
Mietanrechnung bei späterem Kauf laut schriftl. Vereinbarung



E. Schmitz & Co.

Alleestraße 35

Fernsprecher Nr. 3895

Spezialgeschäft
in Reiseartikeln u.
feinen Lederwaren

Bedeutend vergrößerte Verkaufsräume!

Drittes Bild 1888.

Kommerzienrat Friedrich Jüterbog	Ernst Herz
Heinrich, sein Sohn	Otto Busch
Otilie	Hermine Hoffmann
Vera, ihre Tochter	Nora Reinhard
Stanislaus v. Methusalem	Robert Scholz
Mizzi, seine dritte Frau	Else Kitzner
Arthur Müller, Oberingenieur	Max Wogritsch
Justizrat Pergamenter junior	Arthur Schetter
Fritzchen, Heinrich's kleines Söhnchen	kl. Agethen
Johann, Kammerdiener	Paul Hermann
Zweiter Diener	Walter Wenzlawski
Weibliche Angestellte des Hauses Jüterbog & Sohn	
Spiel im Landhaus des Kommerzienrats Jüterbog in Schöneberg.	

Viertes Bild

1914.

Heinz, Freiherr v. Jüterbog	Otto Busch
Fred, sein Sohn	Ernst Herz
Stanislaus v. Methusalem	Robert Scholz
Vera Müller	Nora Reinhard
Tilla, ihre Tochter	Hermine Hoffmann
Komtesse Hohenberg-Tiefenthal	Franziska Wendt
Angostura, Gräfin v. Bornholm	Marie Sieg
Kitty, Direktrice in Vera Müller's Oriental. Bazar	Marta Esche
Spiel im heutigen Berlin in Vera Müller's Oriental. Bazar	

Die vorkommenden Tänze und Evolutionen sind von der Ballettmeisterin Marta Esche einstudiert. Im zweiten Bild Balletteinlage, getanzt von Marta Esche, Käte Küpper und dem Ballettpersonal.

Im vierten Bild: „Tanz der Teppichknüpferinnen“, das Ballettpersonal.

Die Ausstattung des 4. Bildes: Oriental. Bazar ist von der Firma Paul Braess, Düsseldorf, zur Verfügung gestellt.

Nach dem 2 und 3 Bild findet eine längere Pause statt. Umbesetzungen infolge von Erkrankungen behält sich die Direktion vor.

Kassenöffnung u. Einlaß 7 Uhr

Anfang 7¹/₂ Uhr.

Ende 11 Uhr



Meister-Schule für Gesang

Ernst von Schuch u. Giacomo Minkowski (Dresden)

Vollständige Ausbildung für
OPER u. KONZERT bis zur Öffentlichkeitsreife
Ausschl. Lehrdiplom f. Rheinland u. Westfalen

Frau Marie Gallenkamp

Graf-Adolf-Straße 32 II · Telephon No. 14433
Straßenbahnlinie 8 und 9 ab Hauptbahnhof

Musik-Akademie

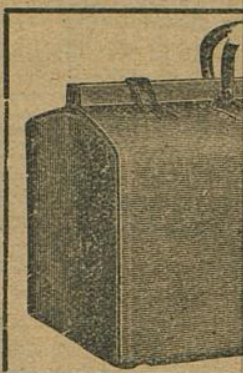
Düsseldorf, Charlottenstr. 51, Telef. 9811

Ausbildung i. all. Zweig. d. Musik, Konzertgesang,

Oper, Schauspiel. Statuten gratis. Eintritt jederzeit. Dir. A. Waldeck, Sprechzeit von 4—5 Uhr.

Ludw. Krie

Klosterstr. 14a Geg



Drittes Bild

Kommerzienrat Friedrich J
Heinrich, sein Sohn
Otilie
Vera, ihre Tochter
Stanislaus v. Methusalem
Mizzi, seine dritte Frau
Arthur Müller, Oberingenie
Justizrat Pergamenter jun
Fritzchen, Heinrich's
Söhnchen
Johann, Kammerdiener
Zweiter Diener
Weibliche Angestellte des
Spiels im Landhaus des
in Sch

Die vorkommenden T
Im zweiten Bild Ballo
Im vier
Die Ausstattung
Nach
Umbesetzung

Kassenöffnung u.

Rhein.-Westf. Stemy
Walther &
G. m.
DÜSSE
Oststraße 101 * F

Musik-B

Oper, Schauspiel. Statuten gratis. Eintritt jederzeit. Dir. A. Waldeck, Sprechzeit von 4-5 Uhr.

Harmoniums

Umtausch
laut schriftl. Vereinbarung

nitz & Co.

straße 35

recher Nr. 3895

algeschäfft

seartikeln u.

Lederwaren

größte Verkaufsräume!

ertes Bild

914.

og Otto Busch
em Ernst Herz
Robert Scholz
Hera Reinhard
Hermine Hoffmann
iefenthal Franziska Wendt
rnholm Marie Sieg
ra Müller's
Marta Esche
in in Vera Müller's Oriental- Bazar

Marta Esche einstudiert.
und dem Ballettpersonal.
llettpersonal.

ul Braess, Düsseldorf,

use statt.
ie Direktion vor.

Ende 11 Uhr

hule für Gesang

Giacomo Minkowski (Dresden)

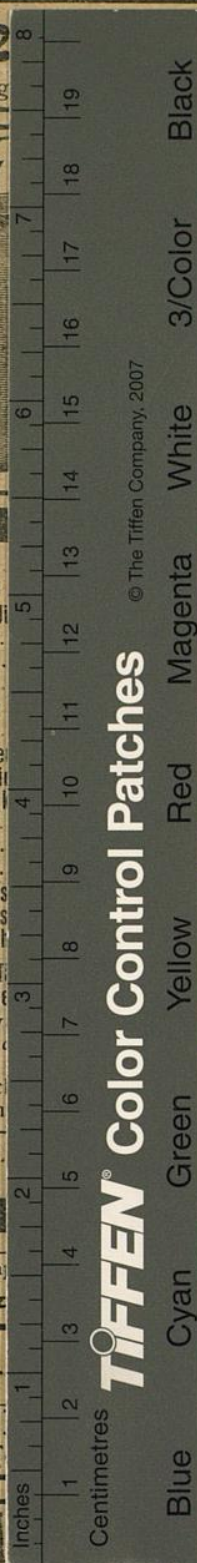
ige Ausbildung für
T bis zur Öffentlichkeitsreife
om f. Rheinland u. Westfalen

ie Gallenkamp

32 II · Telephone No. 14433
8 und 9 ab Hauptbahnhof

lottenstr. 51, Telef. 9811

ig. d. Musik, Konzertgesang,



© The Tiffen Company, 2007
TIFFEN® Color Control Patches

Black
3/Color
White
Magenta
Red
Yellow
Green
Cyan
Blue



Harmoniums
Umtausch
laut schriftl. Vereinbarung
nitz & Co.
straße 35
recher Nr. 3895
algeschäfft
seartikeln u.
Lederwaren
größte Verkaufsräume!
ertes Bild
914.
og Otto Busch
em Ernst Herz
Robert Scholz
Hera Reinhard
Hermine Hoffmann
iefenthal Franziska Wendt
rnholm Marie Sieg
ra Müller's
Marta Esche
in in Vera Müller's Oriental- Bazar
Marta Esche einstudiert.
und dem Ballettpersonal.
llettpersonal.
ul Braess, Düsseldorf,
use statt.
ie Direktion vor.
Ende 11 Uhr
hule für Gesang
Giacomo Minkowski (Dresden)
ige Ausbildung für
T bis zur Öffentlichkeitsreife
om f. Rheinland u. Westfalen
ie Gallenkamp
32 II · Telephone No. 14433
8 und 9 ab Hauptbahnhof
lottenstr. 51, Telef. 9811
ig. d. Musik, Konzertgesang,