

16/4

Borkenhagen, Oberkassel, Lueg-Linie 47

### Fleisch beim Konditor holen

wollen wäre der Vernunft zuwider. Ebenso falsch ist es, wenn Sie Leibbinden, Bruchbänder etc. nicht vom Fachmann kaufen. Sachgemäß bedient werden Sie bei

**Arthur Wolff**  
Hüttenstraße 5

### Die größte Wohltat

welche man den Angehörigen im Felde bieten kann, ist der Schutz gegen nasse und kalte Füße. — Mein Überfüßling „Undurchdringlich“ schützt unter Garantie vor Regen- und Schneewasser. Einmalige Anschaffung. In 250-Gramm-Briefen zu versenden. Preis M. 3.50.

**Theod. Koerwer, Schadowstr. 68**

### Preise der Plätze und der Billettsteuer

Proszeniumlogen . . . . .	Mk. 5.45 und	0.55 = 6.—
1. Rang Balkon die ersten 3 Reihen . . . . .	4.05	0.45 = 4.50
1. Rang Balkon die hinteren Reihen . . . . .	3.15	0.35 = 3.50
1. Rang Mittelloge die ersten 2 Reihen . . . . .	3.15	0.35 = 3.50
1. Rang Mittelloge die hinteren Reihen . . . . .	2.70	0.30 = 3.—
1. Rang Seitenloge d. erste Reihe (außer Loge 1, 2, 3, 4)	2.70	0.30 = 3.—
1. Rang Seitenloge 1—4 erste Reihe, 5—16 zweite Reihe	2.25	0.25 = 2.50
1. Rang Seitenloge 1—4 zweite und dritte Reihe, Loge 5—16 dritte Reihe . . . . .	1.80	0.20 = 2.—
Parkettlogen 1. Reihe . . . . .	2.70	0.30 = 3.—
Parkettlogen 2. und 3. Reihe . . . . .	2.25	0.25 = 2.50
Parkett . . . . .	2.70	0.30 = 3.—
Stehparkett . . . . .	2.25	0.25 = 2.50
2. Rang Balkon 1. und 2. Reihe . . . . .	1.35	0.15 = 1.50
2. Rang Balkon 3. bis 5. Reihe . . . . .	1.10	0.15 = 1.25
2. Rang Seitenloge 1. Reihe . . . . .	1.10	0.15 = 1.25
2. Rang Seitenloge 2. und 3. Reihe . . . . .	0.90	0.10 = 1.—
2. Rang Proszeniumloge . . . . .	0.90	0.10 = 1.—
Sitzparterre . . . . .	0.90	0.10 = 1.—
Stehparterre . . . . .	0.45	0.05 = 0.50
Galerie Sitzplatz . . . . .	0.45	0.05 = 0.50

*Textbücher sind an der Kasse und bei den Billettleuren zu haben. Umbesetzungen infolge von Erkrankungen behält sich die Direktion vor. Während der Hauptpausen wird der eiserne Vorhang heruntergelassen.*

Für telephonische Billettvorbestellungen (Telephon 7755) wird eine Vormerkungsgebühr von 20 Pfg. erhoben. Der Verkauf der Einlaßkarten findet morgens von 10—1 Uhr an der Theaterkasse des Stadttheaters statt, mit Ausnahme von Parterre- und Galeriekarten, die an der Galeriekasse verkauft werden. Die reservierten Billets müssen am Tage der Vorstellung spätestens mittags 12 Uhr abgeholt sein. Vorausbestellungen von Einlaßkarten für die Sonntagachmittags-Vorstellungen und für die volkstümlichen Vorstellungen zu ermäßigten Preisen werden nicht entgegengenommen.

**Adlerbrauerei vorm. Rud. Dorst, Düsseldorf**

# Hotel Kaletsch Königsallee 66

Gebrüder  
**HARTOCH**  
Fliegerstr. • Markt • Bolkerstr.

**P. Wiene Schürzen** - Konfektion  
Ackerstrasse Nr. 3 Elegante Mass-Anfertigung

**BETTEN** Bettwaren, Gardinen, Dekorationen  
ERNST MICHELS  
Allee-Str. Ecke Elberfelderstr.

Spezialität **Kühneraugen-** u. Nagel- schreiden  
 in — in —  
 Richard Koch — Blumenstr. 17  
 — in — in —  
 Liebrant v. Theater  
**Künstliche Blumen**  
 Fernsprecher 1944. Düsseldorf · Mittelstraße Nr. 17

**Konservatorium Obercassel**  
(Brahma-Konservatorium)  
Dominikanerstraße 4, I. Etage

**Cafe Palast**  
Düsseldorf, Graf-Adolfstr. 46, I. Et.  
Große mod. Cafe u. Restaurant  
Spezial-Ausschank:  
Pschorr München  
14 Billards, Eigene Konditorei, Große  
Konzerte im Cafe nachmittags u. abends  
Die Direktion

**J. H. Laag**  
Hoffärberei u. chem.  
Reinigungs-Anstalt  
Fabrik: Kaiserswerther Straße Nr. 95  
Annahmen in allen Stadtteilen

«Rheingold»  
Restaurations-Betrieb  
G. m. b. B.  
Königsallee 58

Wilh. Arnold  
Nachf. Karl Dudweiler  
Kohlenhandlung  
Leopoldstrasse 15



Den größten Beifall haben immer:  
**SALAMANDER-STIEFEL**

14<sup>50</sup> 12<sup>50</sup> 16<sup>50</sup>

Salamander Schuhfab. m. b. H. Berlin  
Niederlassung: Düsseldorf, Schadowstr. 18

Abonnement 7 Abonnement 7  
Freitag, den 16. April 1915:

## Faust und Margarete

Große Oper mit Ballett in 5 Aufzügen von Jules Barbier und Carré  
Musik von Ch. Gounod.  
Musikalische Leitung: Werner Wolff. Spielleitung: Gustav Waschow.

**PERSONEN:**

Faust . . . . .	Christian Wahle
Mephistopheles . . . . .	Gustav Waschow
Valentin . . . . .	Hans Thometzek
Brander . . . . .	Hubert Mertens
Margarete . . . . .	Gertrud Streffen
Siebel . . . . .	Anne Lighart
Marte . . . . .	Marie Sieg

Studenten, Soldaten, Bürger, Mädchen und Frauen.  
Ballett, arrangiert von der Ballettmeisterin Marta Esche.  
Im 2. Aufzuge: Walzer, ausgeführt von dem Ballettpersonal.  
Im 4. Aufzuge: Bacchanale, ausgeführt von Maria Esche  
und dem Ballettpersonal.  
Krank: Agnes Wedekind-Klebe.

Nach dem 2. und 4. Aufzuge findet je eine längere Pause statt.  
Textbücher sind an der Kasse und bei den Billeiteuren zu haben.  
Umbesetzungen infolge von Erkrankungen behält sich die Direktion vor.

Kassenöffnung u. Einlaß 7 Uhr. Anfang 7<sup>1</sup>/<sub>2</sub> Uhr. Ende gegen 11 Uhr

**BRAHMS-Konservatorium**  
Hohenzollernstr. 40, Telef. 8942  
verbund. m. Musiklehrer(innen)-Seminar

**Herz und Angulus Stiefel**  
Zwei erstklassige deutsche Fabrikate  
Schuhhaus **Silbermann** Grabenstr.

Die bedeutendsten Künstler der Welt singen für das  
**Grammophon**  
Vorführg. sämtl. Platten  
ohne Kaufzwang. Kataloge gratis  
**Grammophon-Spezialhaus** G. m. b. H.  
Düsseldorf nur Königsallee 78

**IBACH** Flügel, Pianos, Pianolas  
Pianola-Pianos kauf- und leihweise  
Schadowstr. 52 Bleichstr. 23  
Telephon Nr. 1237 und 12037

Möbel- und Wandstoffe  
Tapeten

**PAUL BRÄESS, Düsseldorf** Kasernenstraße 27  
Telephon 543 und 8543  
Teppiche, Dekorationen, Polstermöbel, Orientteppiche | Persönlicher Einkauf im Orient  
Gardinen, Möbel- u. Dekorationsstoffe

**Jacob Klingel (vorm. Panzer)**  
empfehle keine erhalteneren  
Delikatessen u. Weine  
Graf-Adolfstr. 80 · Fernsprecher 2600

Brauerei Schumacher, Bolkerstraße

**Park-Hotel**  
DÜSSELDORF ♦ Am Corneliusplatz

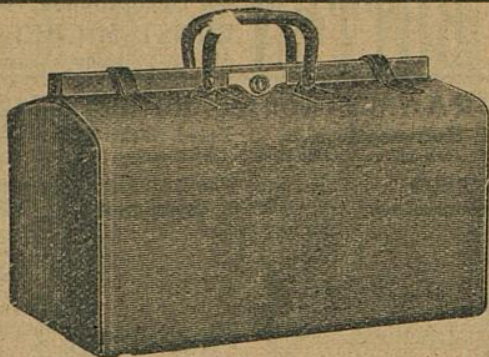
Vornehmes Familien-Hotel  
Elegantes erstklassiges Weinrestaurant  
= Abendessen nach dem Theater =

**Palast-Hotel Breidenbacher Hof**  
Vornehm. Restaurant  
= Stadtküche =  
Soupers vor u. nach dem Thea

Dusseldorfer Musikschule  
 Leitung: F. Zilles  
 Direktor: Friedrich Strassers  
 Klasse für F. Maschoff  
 Sologesang  
**E. & E. Mey**  
 Mittelstr. 18  
 Spezial-Haus für  
 Orient-Teppiche  
 Deutsche Teppiche  
 Möbel- und Wandstoffe  
 Tapeten

# Ludw. Krieger Flügel, Pianinos, Harmoniums

Klosterstr. 14a Gegr. 1875 Teilzahlung, Miete, Umtausch  
Mietanrechnung bei späterem Kauf laut schriftl. Vereinbarung



## E. Schmitz & Co.

Alleestraße 35

Fernsprecher Nr. 3895

Spezialgeschäft  
in Reiseartikeln u.  
feinen Lederwaren

Bedeutend vergrößerte Verkaufsräume!

**MAND**  
**Flügel und Pianos**  
33 erste Preise. — 16 Hoffierungen.  
Rhein. Pianofortefabriken - f. - g., vormals C. Mand  
Königsallee 68 (Eingang Grünstraße). — Telefon Nr. 4474.  
Vermietung. 555 Stimmungen.

### Spielplan:

Samstag, den 17. April, abends 7 Uhr

Abonnement 8

**Wie einst im Mai**

Sonntag, den 18. April, abends 7 Uhr

Außer Abonnement

**Die Königin von Saba**

The Berlin-School of Languages,  
Düsseldorf, Bismarckstraße 93



### Meister-Schule für Gesang

Ernst von Schuch u. Giacomo Minkowski (Dresden)

Vollständige Ausbildung für  
OPER u. KONZERT bis zur Öffentlichkeitsreife  
Ausschl. Lehrdiplom f. Rheinland u. Westfalen

### Frau Marie Gallenkamp

Graf-Adolf-Straße 32 II · Telefon No. 14433  
Straßenbahnlinie 8 und 9 ab Hauptbahnhof

## Musik-Akademie

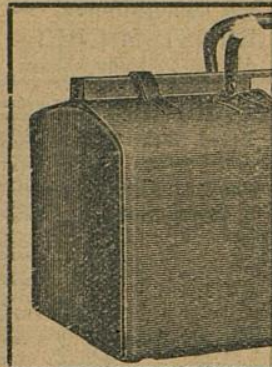
Düsseldorf, Charlottenstr. 51, Telef. 9811

Ausbildung i. all. Zweig. d. Musik, Konzertgesang,

Oper, Schauspiel. Statuten gratis. Eintritt jederzeit. Dir. A. Waldeck, Sprechzeit von 4—5 Uhr.

Ludw. Krieg

Klosterstr. 14a Gegr.

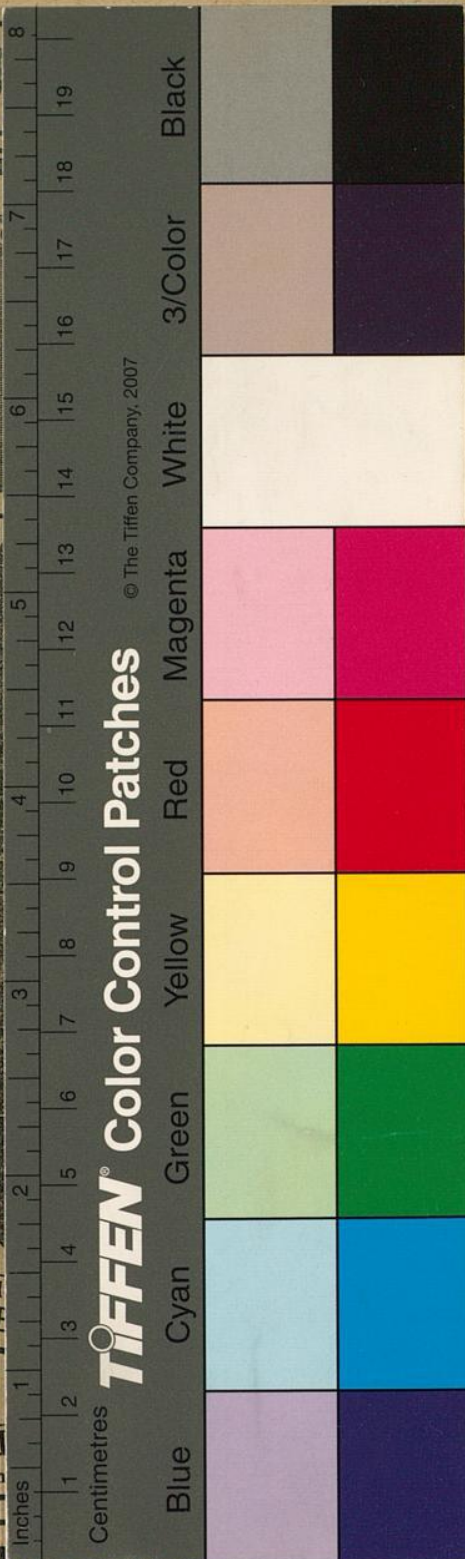


**MAND**  
**Flügel und Pianos**  
33 erste Preise. — 16 Hoffierungen.  
Rhein. Pianofortefabriken - A. - G., vormals C. Mand  
Königsallee 68 (Eingang Grünstraße). — Telefon Nr. 4474.  
Vermietung. 333 Stimmungen.

Rhein.-Westf. Stempel  
**Walther & F**  
G. m. b.  
**DÜSSELDORF**  
Oststraße 101 \* Fern

**Musik-Akademie**

Ausbildung i. all. Zweig. d. Musik, Konzertgesang,  
Oper, Schauspiel. Statuten gratis. Eintritt jederzeit. Dir. A. Waldeck, Sprechzeit von 4—5 Uhr.



© The Tiffen Company, 2007

**TIFFEN** Color Control Patches

**Harmoniums**

Umtausch  
auf schriftl. Vereinbarung

**itz & Co.**

straße 35

er Nr. 3895

geschäft

artikeln u.

ederwaren

berte Verkaufsräume!

The Berlin-School of Languages,  
Düsseldorf, Bismarckstraße 93

**Schule für Gesang**

como Minkowski (Dresden)

Ausbildung für

bis zur Öffentlichkeitsreife

f. Rheinland u. Westfalen

**Gallenkamp**

II • Telefon No. 14433

und 9 ab Hauptbahnhof

tenstr. 51, Telef. 9811

