

14/4

Borkenhagen, Oberkassel, Lueg-Fliee 47

### Fleisch beim Konditor holen

wollen wäre der Vernunft zuwider. Ebenso falsch ist es, wenn Sie Leibbinden, Bruchbänder etc. nicht vom Fachmann kaufen. Sachgemäß bedient werden Sie bei

**Arthur Wolff**  
Hüttenstraße 5

### Die größte Wohltat

welche man den Angehörigen im Felde bieten kann, ist der Schutz gegen nasse und kalte Füße. — Mein Überfüßling „Undurchdringlich“ schützt unter Garantie vor Regen- und Schneewasser. Einmalige Anschaffung. In 250-Gramm-Briefen zu versenden. Preis M. 3.50.

**Theod. Koerwer**, Schadowstr. 68

### Preise der Plätze und der Billettsteuer

Proseniumlogen . . . . .	Mk. 5.45 und 0.55 = 6.—
1. Rang Balkon die ersten 3 Reihen . . . . .	4.05 „ 0.45 = 4.50
1. Rang Balkon die hinteren Reihen . . . . .	3.15 „ 0.35 = 3.50
1. Rang Mittelloge die ersten 2 Reihen . . . . .	3.15 „ 0.35 = 3.50
1. Rang Mittelloge die hinteren Reihen . . . . .	2.70 „ 0.30 = 3.—
1. Rang Seitenloge d. erste Reihe (außer Loge 1, 2, 3, 4)	2.70 „ 0.30 = 3.—
1. Rang Seitenloge 1—4 erste Reihe, 5—16 zweite Reihe	2.25 „ 0.25 = 2.50
1. Rang Seitenloge 1—4 zweite und dritte Reihe, Loge 5—16 dritte Reihe . . . . .	1.80 „ 0.20 = 2.—
Parkettlogen 1. Reihe . . . . .	2.70 „ 0.30 = 3.—
Parkettlogen 2. und 3. Reihe . . . . .	2.25 „ 0.25 = 2.50
Parkett . . . . .	2.70 „ 0.30 = 3.—
Stehparkett . . . . .	2.25 „ 0.25 = 2.50
2. Rang Balkon 1. und 2. Reihe . . . . .	1.35 „ 0.15 = 1.50
2. Rang Balkon 3. bis 5. Reihe . . . . .	1.10 „ 0.15 = 1.25
2. Rang Seitenloge 1. Reihe . . . . .	1.10 „ 0.15 = 1.25
2. Rang Seitenloge 2. und 3. Reihe . . . . .	0.90 „ 0.10 = 1.—
2. Rang Proseniumloge . . . . .	0.90 „ 0.10 = 1.—
Sitzparterre . . . . .	0.90 „ 0.10 = 1.—
Stehparterre . . . . .	0.45 „ 0.05 = 0.50
Galerie Sitzplatz . . . . .	0.45 „ 0.05 = 0.50

*Textbücher sind an der Kasse und bei den Billetteuren zu haben.  
Umbesetzungen infolge von Erkrankungen behält sich die Direktion vor.  
Während der Hauptpausen wird der eiserne Vorhang heruntergelassen.*

Für telephonische Billettbestellungen (Telephon 7755) wird eine Vormerkungsgebühr von 20 Pfg. erhoben. Der Verkauf der Einlaßkarten findet morgens von 10—1 Uhr an der Theaterkasse des Stadttheaters statt, mit Ausnahme von Parterre- und Galeriekarten, die an der Galeriekasse verkauft werden. Die reservierten Billets müssen am Tage der Vorstellung spätestens mittags 12 Uhr abgeholt sein. Vorausbestellungen von Einlaßkarten für die Sonntagnachmittags-Vorstellungen und für die volkstümlichen Vorstellungen zu ermäßigten Preisen werden nicht entgegengenommen.

**Adlerbrauerei vorm. Rud. Dorst, Düsseldorf**

# Hotel Kaletsch Königsallee 66

Gebrüder  
**HARTOCH**  
Fliegerstr. • Markt • Bolkerstr.

**P. Wienen • Schürzen** - Konfektion  
Ackerstrasse Nr. 3 Elegante Mass-Anfertigung

**BETTEN** Bettwaren, Gardinen, Dekorationen  
ERNST MICHELS  
Altestr. Ecke Elberfelderstr.

Spezialität **Kühneraugen-** in — in —  
 Richard Koch — Blumendruck —  
 Künstliche Blumen  
 Fernsprecher 1944 • Düsseldorf • Mittelstraße Nr. 17  
 Liebertstr. 17  
 u. Nägel- schneiden  
 Blumackstr. 59  
 Fernsprecher 14311  
 Carl Rahm  
 Schwarzele und  
 geübliche Bahndr.

**Konservatorium Oberassel**  
(Brahms-Konservatorium)  
Dominikanerstraße 4, I. Etage

**Cafe Palast**  
Düsseldorf, Graf-Adolfstr. 46, I. Et.  
Großes mod. Cafe u. Restaurant  
Spezial-Ausschank:  
Pechorr München  
14 Billards. Eigene Konditorei. Große  
Konzerte im Cafe nachmittags u. abends  
Die Direktion

**J. H. Laag**  
Hoffärberei u. chem.  
Reinigungs-Anstalt  
Fabrik: Kaiserswerther Straße Nr. 95  
Annahmen in allen Stadtteilen

«Rheingold»  
Restaurations-Betrieb  
G. m. b. B.  
Königsallee 58

Wilh. Erndt  
Nachf. Karl Dackweiler  
Kohlenhandlung  
Isopoldstrasse 15

Den größten Beifall haben immer:  
**SALAMANDER-STIEFEL**  
14<sup>50</sup> 12<sup>50</sup> 16<sup>50</sup>  
Salamander Schuhfabrik m. b. H. Berlin  
Niederlassung: Düsseldorf, Schadowstr. 18

Abonnement **5** Abonnement **5**  
Mittwoch, den 14. April 1915:

## Die verkaufte Braut

Komische Oper in 3 Akten von K. Sabina. Deutscher Text von Max Kalbeck  
Musik von Friedrich Smetana.  
Musikalische Leitung: Alfred Fröhlich. Spielleitung: Robert Leffler.

PERSONEN:

Kruschina, ein Bauer	Gustav Waschow
Kathinka, seine Frau	Magda Spiegel
Marie, beider Tochter	Hermine Fröhlich-Förster
Micha, Grundbesitzer	Hubert Mertens
Agnes, seine Frau	Marie Weißenfels
Wenzel, beider Sohn	Max Roller
Hans, Michas Sohn aus erster Ehe	Heinrich Niggemeier
Kezal, Heiratsvermittler	Herm. Wucherpfennig
Springer, Direktor einer wandernden Künstlertruppe	Ernst Herz
Esmeralda, Tänzerin	Aennchen Heyter
Muff, ein als Indianer verkleideter Komödiant	Ernst Bedau

Ort: Ein großes Dorf in Böhmen.  
Tänze arrangiert und einstudiert von der Ballettmeisterin Marta Esche:  
1. Akt: Böhmisches Polka, getanzt vom gesamten Ballettpersonal. 2. Akt: „Furiant“ getanzt von Marta Esche, Lydia Tucek und dem Ballettpersonal. 3. Akt: „Zirkus-Tanz“, getanzt von Käthe Köpper, Clara Sternbeck, Anna Dobsky, Gertrud Eckert und Maria Küppers.  
Nach dem 2. Akte findet eine längere Pause statt.  
Textbücher sind an der Kasse und bei den Billetteuren zu haben.  
Umbesetzungen infolge von Erkrankungen behält sich die Direktion vor.

Kassenöffnung u. Einlaß 7 Uhr Anfang 7<sup>1</sup>/<sub>2</sub> Uhr. Ende ungen. 10<sup>1</sup>/<sub>2</sub> Uhr  
Während der Ouverture sind sämtl. Eingangstüren zum Zuschauerraum geschlossen

**BRAHMS-Konservatorium**  
Hohenzollernstr. 40, Telel. 8942  
verbund. m. Musiklehrer(innen)-Seminar

**Herz und Angulus Stiefel**  
Zwei erstklassige deutsche Fabrikate  
Schuhhaus Silbermann Grabenstr.

Die bedeutendsten Künstler der Welt singen für das  
**Grammophon**  
Vorführg. sämtl. Platten ohne Kaufzwang. Kataloge gratis  
**Grammophon-Spezialhaus** G. m. B.  
Düsseldorf nur Königsallee 78

**IBACH** Flügel, Pianos, Pianolas  
Pianola-Pianos kauf- und leihweise  
Schadowstr. 52 Bleichstr. 23  
Telephon Nr. 1237 und 12037

**PAUL BRÄESS, Düsseldorf** Kasernenstraße 27  
Telephon 543 und 8543  
Teppiche, Dekorationen, Polstermöbel, Orientteppiche | Persönlicher Einkauf im Orient  
Gardinen, Möbel- u. Dekorationsstoffe

**Jacob Klingel (vorm. Panzer)**  
empfiehlt seine Delikatessen u. Weine  
erhöchsten  
Graf-Adolfstr. 80 • Fernsprecher 2600

**Park-Hotel**  
DÜSSELDORF • Am Corneliusplatz

Vornehmes Familien-Hotel  
Elegantes erstklassiges Weinrestaurant  
= Abendessen nach dem Theater =

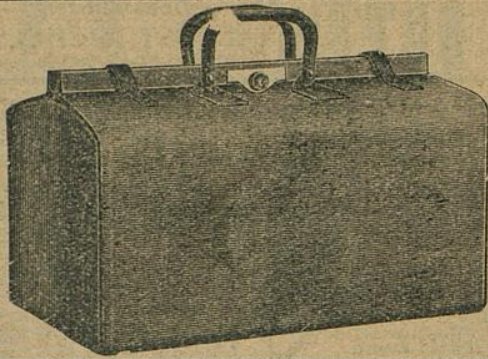
**Palast-Hotel • Breidenbacher Hof**  
Vornehm. Restaurant  
= Stadtküche =  
Suppers vor u. nach dem Thea

Düsseldorfer Musikschule  
 Leitung: F. Zilles, Friedrich-Straße 11  
 Direktor: Strauss, Solgasse 11  
 Klasse für E. W. Meyer  
 Mittelstr. 18  
 Spezial-Haus für  
 Orient-Teppiche  
 Deutsche Teppiche  
 Möbel- und Wandstoffe  
 Tapeten

# Ludw. Krieger Flügel, Pianinos, Harmoniums

Klosterstr. 14a Gegr. 1875

Teilzahlung, Miete, Umtausch  
Mietanrechnung bei späterem Kauf laut schriftl. Vereinbarung



## E. Schmitz & Co.

Alleestraße 35

Fernsprecher Nr. 3895

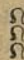
Spezialgeschäft  
in Reiseartikeln u.  
feinen Lederwaren

Bedeutend vergrößerte Verkaufsräume!

**MAND**  
**Flügel und Pianos**

33 erste Preise. — 16 Hoffierungen.

Rhein. Pianofortefabriken - **J. - G.**, vormals **C. Mand**  
Königsallee 68 (Eingang Grünstraße). — Telephon Nr. 4474.

Vermietung.  Stimmungen.

### Spielplan:

Donnerstag, 15. April, abends 7 $\frac{1}{2}$  Uhr  
Abonnement **6**:

**Die spanische Fliege**

Freitag, den 16. April, abends 7 $\frac{1}{2}$  Uhr  
Abonnement **7**

**Faust und Margarete**

Samstag, den 17. April, abends 7 Uhr  
Abonnement **8**

**Wie einst im Mai**

Sonntag, den 18. April, abends 7 Uhr  
Außer Abonnement

**Die Königin von Saba**

The Berlioz-School of Languages,  
Düsseldorf, Bismarckstraße 93

Rhein.-Westf. Stempel- u. Farbenfabrik  
**Walther & Baumann**  
G. m. b. H.  
**DÜSSELDORF**  
Oststraße 101 \* Fernsprecher 9060

### Meister-Schule für Gesang

Ernst von Schuch u. Giacomo Minkowski (Dresden)

Vollständige Ausbildung für  
OPER u. KONZERT bis zur Öffentlichkeitsreife  
Ausschl. Lehrdiplom f. Rheinland u. Westfalen

### Frau Marie Gallenkamp

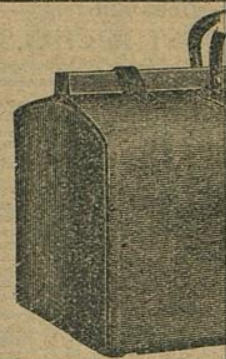
Graf-Adolf-Straße 32 II · Telephon No. 14433  
Straßenbahnlinie 8 und 9 ab Hauptbahnhof

### Musik-Akademie

Düsseldorf, Charlottenstr. 51, Telef. 9811  
Ausbildung i. all. Zweig. d. Musik, Konzertgesang,  
Oper, Schauspiel. Statuten gratis. Eintritt jederzeit. Dir. A. Waldeck, Sprechzeit von 4—5 Uhr.

**Eudw. Krieger**

Klosterstr. 14a Gelsenkirchen

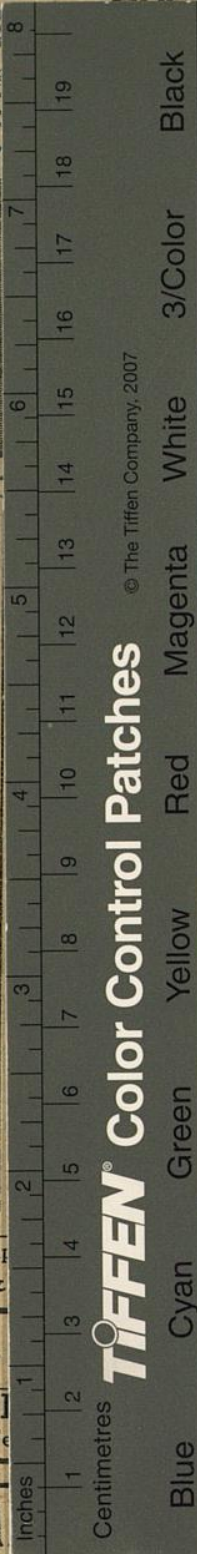


**MAND**  
**FÜßEL UND PIANOS**  
33 erste Preise. — 16 Hoffierungen.  
Rhein. Pianofortefabriken - f. - g., vormals C. Mand  
Königsallee 68 (Eingang Grünstraße). — Telefon Nr. 4474.  
Vermietung. 5555 Stimmungen.

Rhein.-Westf. Stemp.  
**Walther & Co.**  
G. m. b. H.  
**DÜSSELDORF**  
Oststraße 101 \* Fe

**Musik-A**

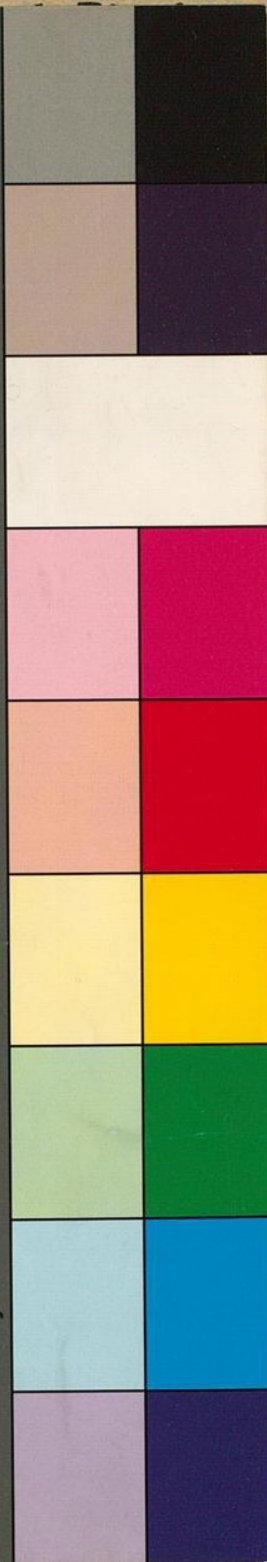
Oper, Schauspiel. Statuten gratis. Eintritt jederzeit. Dir. A. Waldeck, Sprechzeit von 4—5 Uhr.



© The Tiffen Company, 2007

**TIFFEN® Color Control Patches**

Blue Cyan Green Yellow Red Magenta White 3/Color Black



**Harmoniums**

Umtausch  
laut schriftl. Vereinbarung

**mitz & Co.**

estraße 35

recher Nr. 3895

ialgeschäft

seartikeln u.

Lederwaren

größte Verkaufsräume!

The Berlin-School of Languages,  
Düsseldorf, Bismarckstraße 93

**Schule für Gesang**

Giacomo Minkowski (Dresden)

ige Ausbildung für

T bis zur Öffentlichkeitsreife

om f. Rheinland u. Westfalen

**le Gallenkamp**

2 II · Telefon No. 14433

3 und 9 ab Hauptbahnhof

ottenstr. 51, Telef. 9811

g. d. Musik, Konzertgesang,

