

4/4

Borkenhagen, Oberkassel, Lueg-allee 47

Fleisch beim Konditor holen

wollen wäre der Vernunft zuwider. Ebenso falsch ist es, wenn Sie **Leibbinden, Bruchbänder etc.** nicht vom Fachmann kaufen. Sachgemäß bedient werden Sie bei

Arthur Wolff
Hüttenstraße 5

Die größte Wohltat

welche man den Angehörigen im Felde bieten kann, ist der Schutz gegen nasse und kalte Füße. — Mein Überfüßling „**Undurchdringlich**“ schützt unter Garantie vor Regen- und Schneewasser. Einmalige Anschaffung. In 250-Gramm-Briefen zu versenden. Preis M. 3.50.

Theod. Koerwer, Schadowstr. 68

Preise der Plätze und der Billetsteuer

Proszeniumlogen	Mk. 5.45	und 0.55	= 6.—
1. Rang Balkon die ersten 3 Reihen	4.05	0.45	= 4.50
1. Rang Balkon die hinteren Reihen	3.15	0.35	= 3.50
1. Rang Mittelloge die ersten 2 Reihen	3.15	0.35	= 3.50
1. Rang Mittelloge die hinteren Reihen	2.70	0.30	= 3.—
1. Rang Seitenloge d. erste Reihe (außer Loge 1, 2, 3, 4)	2.70	0.30	= 3.—
1. Rang Seitenloge 1—4 erste Reihe, 5—16 zweite Reihe	2.25	0.25	= 2.50
1. Rang Seitenloge 1—4 zweite und dritte Reihe, Loge 5—16 dritte Reihe	1.80	0.20	= 2.—
Parkettlogen 1. Reihe	2.70	0.30	= 3.—
Parkettlogen 2. und 3. Reihe	2.25	0.25	= 2.50
Parkett	2.70	0.30	= 3.—
Stehparkett	2.25	0.25	= 2.50
2. Rang Balkon 1. und 2. Reihe	1.35	0.15	= 1.50
2. Rang Balkon 3. bis 5. Reihe	1.10	0.15	= 1.25
2. Rang Seitenloge 1. Reihe	1.10	0.15	= 1.25
2. Rang Seitenloge 2. und 3. Reihe	0.90	0.10	= 1.—
2. Rang Proszeniumloge	0.90	0.10	= 1.—
Sitzparterre	0.90	0.10	= 1.—
Stehparterre	0.45	0.05	= 0.50
Galerie Sitzplatz	0.45	0.05	= 0.50

*Textbücher sind an der Kasse und bei den Billetteuren zu haben.
Umbesetzungen infolge von Erkrankungen behält sich die Direktion vor.
Während der Hauptpausen wird der eiserne Vorhang heruntergelassen.*

Für telephonische Billetvorbestellungen (Telephon 7755) wird eine Vormerkungsgebühr von 20 Pfg. erhoben. Der Verkauf der Einlaßkarten findet morgens von 10—1 Uhr an der Theaterkasse des Stadttheaters statt, mit Ausnahme von Parterre- und Galeriekarten, die an der Galeriekasse verkauft werden. Die reservierten Billets müssen am Tage der Vorstellung spätestens mittags 12 Uhr abgeholt sein. Vorausbestellungen von Einlaßkarten für die Sonntagnachmittags-Vorstellungen und für die volkstümlichen Vorstellungen zu ermäßigten Preisen werden nicht entgegengenommen.

Ablerbrauerei vorm. Rud. Dorst, Düsseldorf

Gebrüder
HARTOCH
Fliegerstr. • Markt • Bolkerstr.

P. Wienen • Schürzen - Konfektion
Ackerstrasse Nr. 3 Elegante Mass-Anfertigung

BETTEN Bettwaren, Gardinen, Dekorationen
ERNST MICHELS
Alleestr. Ecke Elberfelderstr.

Konservatorium Obercassel
(Brahms-Konservatorium)
Dominikanerstraße 4, I. Etage

Den größten Beifall haben immer:
SALAMANDER-STIEFEL
14.50 12.50 16.50
Salamander Schuhgef. m. b. H. Berlin
Niederlassung: Düsseldorf, Schadowstr. 18

BRAHMS-Konservatorium
Hohenzollernstr. 40, Telef. 8942
verbund. m. Musiklehrer(tonen)-Seminar

Düsseldorfer Musikschule
Leitung: Friedrich Zilles
Direktor: Friedrich Zilles
Klasse für G. Waschow

Cafe Palast
Düsseldorf, Graf-Adolfstr. 46, I. Et.
Große mod. Cafe u. Restaurant
Spezial-Ausschank:
Pechorr München
14 Billards. Eigene Konditorei. Große Konzerte im Cafe nachmittags u. abends
Die Direktion

Herz Stiefel
Herz und Angulus Stiefel
Zwei erstklassige deutsche Fabrikate
Schuhhaus Silbermann Grabenstr.

J. H. Laag
Hoffärberei u. chem. Reinigungs-Anstalt
Fabrik: Kaiserswerther Straße Nr. 95
Annahmen in allen Stadtteilen

Abonnement 4 Abonnement 4
Ostersonntag, den 4. April 1915:
Abends 7 1/2 Uhr:
Faust und Margarete
Große Oper mit Ballett in 5 Aufzügen von Jules Barbier und Carré
Musik von Ch. Gounod.
Musikalische Leitung: Werner Wolff. Spielleitung: Gustav Waschow.
PERSONEN:
Faust Christian Wahle
Mephistopheles Gustav Waschow
Valentin Wilhelm Fassbinder
Brander Hubert Mertens
Margarete Ida Ravn-Wucherpfennig a. G.
Siebel Anne Lignart
Marte Marie Sieg
Studenten, Soldaten, Bürger, Mädchen und Frauen.
Ballett, arrangiert von der Ballettmeisterin Marta Esche.
Im 2. Aufzuge: Walzer, ausgeführt von dem Ballettpersonal.
Im 4. Aufzuge: Bacchanale, ausgeführt von Maria Esche und dem Ballettpersonal.
Nach dem 2. und 4. Aufzuge findet je eine längere Pause statt.
Textbücher sind an der Kasse und bei den Billetteuren zu haben.
Umbesetzungen infolge von Erkrankungen behält sich die Direktion vor.
Kassenöffnung u. Einlaß 6 1/4 Uhr. Anfang 7 1/4 Uhr. Ende nach 10 1/4 Uhr

Die bedeutendsten Künstler der Welt singen für das
Grammophon
Vorführung sämtl. Platten ohne Kaufzwang. Kataloge gratis
Grammophon-Spezialhaus G. m. b. H.
Düsseldorf nur Königsallee 78

IBACH Flügel, Pianos, Pianolas
Pianola-Pianos kauf- und leihweise
Schadowstr. 52 Bleichstr. 23
Telephon Nr. 1237 und 12037

E. & E. Mey
Mittelstr. 18
Spezial-Haus für Orient-Teppiche Deutsche Teppiche Möbel- und Wandstoffe Tapeten

«Rheingold»
Reitaurations-Betrieb
G. m. b. H.
Königsallee 58

Willh. Arnold
Nachf. Karl Dudweiler
Kohlenhandlung
Leopoldstrasse 15

Brauerei Schumacher, Bolkerstraße

PAUL BRAESS, Düsseldorf Kasernenstraße 27
Telephon 543 und 8543
Teppiche, Dekorationen, Polstermöbel, Gardinen, Möbel- u. Dekorationsstoffe
Orientteppiche Persönlicher Einkauf im Orient

Jacob Klingel (vorm. Panzer)
empfiehlt seine erköhltesten Delikatessen u. Weine
Graf-Adolfstr. 80 • Fernsprecher 2600

Park-Hotel
DÜSSELDORF • Am Corneliusplatz

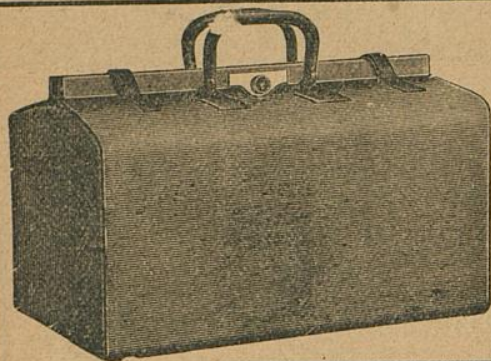
Vornehmes Familien-Hotel
Elegantes erstklassiges Weinrestaurant
= Abendessen nach dem Theater =

Palast-Hotel Breidenbacher Hof Vornehm. Restaurant
= Stadtküche =
Soupers vor u. nach dem Theater

Ludw. Krieger Flügel, Pianinos, Harmoniums

Klosterstr. 14a Gegr. 1875

Teilzahlung, Miete, Umtausch
Mietanrechnung bei späterem Kauf laut schriftl. Vereinbarung



E. Schmitz & Co.

Alleestraße 35

Fernsprecher Nr. 3895

Spezialgeschäft
in Reiseartikeln u.
feinen Lederwaren

Bedeutend vergrößerte Verkaufsräume!

MAND Flügel und Pianos

33 erste Preise. — 16 Hoffierungen.

Rhein. Pianofortfabriken - A.-G., vormals C. Mand
Königsallee 68 (Eingang Grünstraße). — Telephon Nr. 4474.

Vermietung. 555 Stimmungen.

Spielplan:

Sonntag, (1. Osterfeiertag) 4. April
Nachmittags 2 $\frac{1}{2}$ Uhr,
(Eintrittskarten sind vergeben.)

Rigoletto

abends 7 $\frac{1}{2}$ Uhr, Abonnement 4
Faust und Margarete

Montag, (2. Osterfeiertag) 5. April
abends 6 Uhr *Außer Abonnement*
Die Meistersinger

The Berlin-School of Languages,
Düsseldorf, Bismarckstraße 93



Meister-Schule für Gesang

Ernst von Schuch u. Giacomo Minkowski (Dresden)

Vollständige Ausbildung für
OPER u. KONZERT bis zur Öffentlichkeitsreife
Ausschl. Lehrdiplom f. Rheinland u. Westfalen

Frau Marie Gallenkamp

Graf-Adolf-Straße 32 II • Telephon No. 14433
Straßenbahnlinie 8 und 9 ab Hauptbahnhof

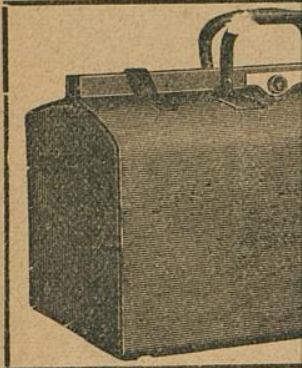
Musik-Akademie

Düsseldorf, Charlottenstr. 51, Telef. 9811

Ausbildung i. all. Zweig. d. Musik, Konzertgesang,
Oper, Schauspiel. Statuten gratis. Eintritt jederzeit. Dir. A. Waldeck, Sprechzeit von 4—5 Uhr.

Ludw. Krieger

Klosterstr. 14a Gegr. 1874



MAND
Flügel und Pianos

33 erste Preise. — 16 Hoffierungen.

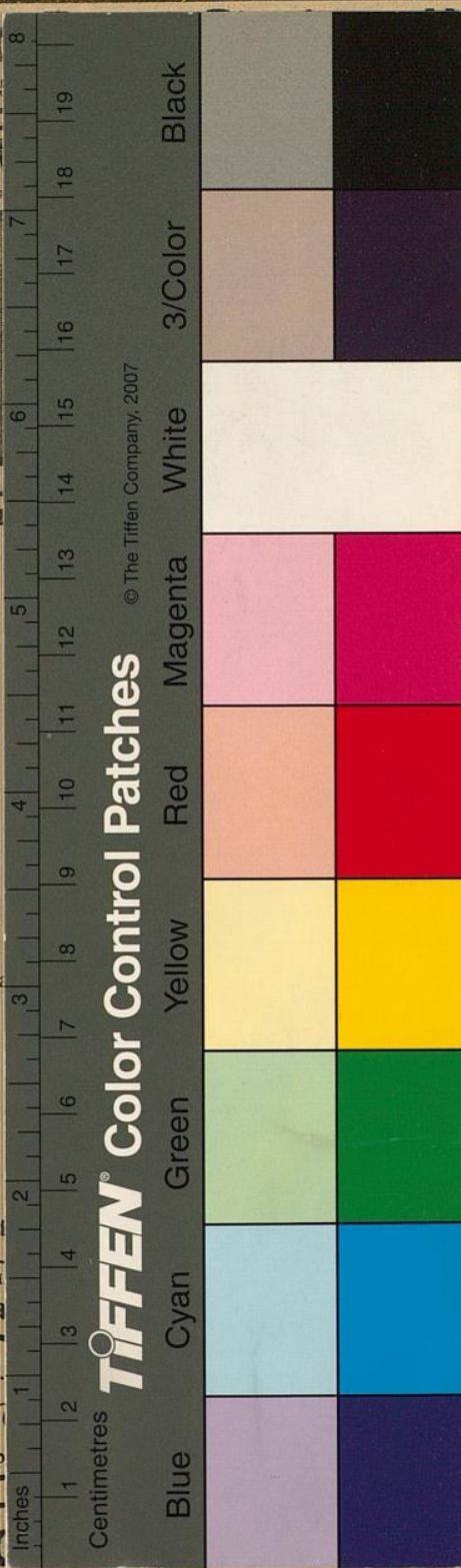
Rhein. Pianofortefabriken - A.-G., vormals C. Mand
Königsallee 68 (Eingang Grünstraße). — Telephon Nr. 4474.

Vermietung. Stimmungen.

Rhein.-Westf. Stempel- u.
Walther & Ba
G. m. b. H.
DÜSSELDORF
Oststraße 101 * Fernsp

Musik-Haus

Oper, Schauspiel. Statuten gratis. Eintritt jederzeit. Dir. A. Waldeck, Sprechzeit von 4—5 Uhr.



© The Tiffen Company, 2007

Harmoniums

Auswahl
schriftl. Vereinbarung

tz & Co.

straße 35

Nr. 3895

Geschäft

Artikeln u.

erwaren

Verkaufsräume!

The Berlin-School of Languages,
Düsseldorf, Bismarckstraße 93

Le für Gesang

mo Minkowski (Dresden)

Ausbildung für

zur Öffentlichkeitsreife

Rheinland u. Westfalen

Gallenkamp

Telephon No. 14433

9 ab Hauptbahnhof

enstr. 51, Telef. 9811

Musik, Konzertgesang,