

26.3.

Borkenhagen, Oberkassel, Luweg-allee 47

**Fleisch beim Konditor holen**

wollen wäre der Vernunft zuwider. Ebenso falsch ist es, wenn Sie **Leibbinden, Bruchbänder etc.** nicht vom Fachmann kaufen. Sachgemäß bedient werden Sie bei

**Arthur Wolff**  
Hüttenstraße 5

**Die größte Wohltat**

welche man den Angehörigen im Felde bieten kann, ist der Schutz gegen nasse und kalte Füße. — Mein Überfüßling „**Undurchdringlich**“ schützt unter Garantie vor Regen- und Schneewasser. Einmalige Anschaffung. In 250-Gramm-Briefen zu versenden. Preis M. 3.50.

**Theod. Koerwer, Schadowstr. 68**

**Preise der Plätze und der Billettsteuer**

Proszeniumlogen . . . . .	Mk. 5.45	und 0.55	= 6.—
1. Rang Balkon die ersten 3 Reihen . . . . .	4.05	0.45	= 4.50
1. Rang Balkon die hinteren Reihen . . . . .	3.15	0.35	= 3.50
1. Rang Mittelloge die ersten 2 Reihen . . . . .	3.15	0.35	= 3.50
1. Rang Mittelloge die hinteren Reihen . . . . .	2.70	0.30	= 3.—
1. Rang Seitenloge d. erste Reihe (außer Loge 1, 2, 3, 4)	2.70	0.30	= 3.—
1. Rang Seitenloge 1—4 erste Reihe, 5—16 zweite Reihe	2.25	0.25	= 2.50
1. Rang Seitenloge 1—4 zweite und dritte Reihe, Loge 5—16 dritte Reihe . . . . .	1.80	0.20	= 2.—
Parkettlogen 1. Reihe . . . . .	2.70	0.30	= 3.—
Parkettlogen 2. und 3. Reihe . . . . .	2.25	0.25	= 2.50
Parkett . . . . .	2.70	0.30	= 3.—
Stehparkett . . . . .	2.25	0.25	= 2.50
2. Rang Balkon 1. und 2. Reihe . . . . .	1.35	0.15	= 1.50
2. Rang Balkon 3. bis 5. Reihe . . . . .	1.10	0.15	= 1.25
2. Rang Seitenloge 1. Reihe . . . . .	1.10	0.15	= 1.25
2. Rang Seitenloge 2. und 3. Reihe . . . . .	0.90	0.10	= 1.—
2. Rang Proszeniumloge . . . . .	0.90	0.10	= 1.—
Sitzparterre . . . . .	0.90	0.10	= 1.—
Stehparterre . . . . .	0.45	0.05	= 0.50
Galerie Sitzplatz . . . . .	0.45	0.05	= 0.50

*Textbücher sind an der Kasse und bei den Billetteuren zu haben.  
Umbesetzungen infolge von Erkrankungen behält sich die Direktion vor.  
Während der Hauptpausen wird der eiserne Vorhang heruntergelassen.*

Für telephonische Billettvorbestellungen (Telephon 7755) wird eine Vormerkungsgebühr von 20 Pfg. erhoben. Der Verkauf der Einlaßkarten findet morgens von 10—1 Uhr an der Theaterkasse des Stadttheaters statt, mit Ausnahme von Parterre- und Galeriekarten, die an der Galeriekasse verkauft werden. Die reservierten Billets müssen am Tage der Vorstellung spätestens mittags 12 Uhr abgeholt sein. Vorausbestellungen von Einlaßkarten für die Sonntagnachmittags-Vorstellungen und für die volkstümlichen Vorstellungen zu ermäßigten Preisen werden nicht entgegengenommen.

**Adlerbrauerei vorm. Rud. Dorst, Düsseldorf**

# Hotel Kaletsch Königsallee 66

Gebrüder  
**HARTOCH**  
Flügersstr. • Markt • Bolkerstr.

**P. Wienen • Schürzen** - Konfektion  
Ackerstrasse Nr. 3 Elegante Mass-Anfertigung

**BETTEN** Bettwaren, Gardinen, Dekorationen  
**ERNST MICHELS**  
Alleestr. Ecke Elberfelderstr.

Spezialist in — in —  
**Kühneraugen-**  
 Richard Koch  
 — Blumenfabrik —  
 — Lieberant viel Theater  
**Künstliche Blumen**  
 Fernsprecher 1944; Düsseldorf • Mittelstraße Nr. 17

**Konservatorium Obercassel**  
(Brahms-Konservatorium)  
Dominikanerstraße 4, I. Etage

**Cafe Palast**  
Düsseldorf, Graf-Adolfstr. 46, I. Et.  
Großes mod. Cafe u. Restaurant  
Spezial-Ausschank:  
Pechorr München  
14 Billards. Eigene Konditorei. Große  
Konzerte im Cafe nachmittags u. abends  
Die Direktion

**J. H. Laag**  
Hoffärberei u. chem.  
Reinigungs-Anstalt  
Fabrik: Kaiserswerther Straße Nr. 95  
Annahmen in allen Stadtteilen

«Rheingold»  
Reifaurations-Betrieb  
G. m. b. B.  
Königsallee 58

Wilh. Arnold  
Nachf. Karl Duschweiler  
Kohlenhandlung  
Leopoldstrasse 15



Den größten Beifall haben immer:  
**SALAMANDER-STIEFEL**

14<sup>50</sup> 12<sup>50</sup> 16<sup>50</sup>

Salamander Schuhgef. m. b. H. Berlin  
Niederlassung: Düsseldorf, Schadowstr. 18

Abonnement **5** Abonnement **5**

Freitag, den 26. März 1915:

## Der Freischütz

Romantische Oper in 3 Aufzügen von Friedrich Kind.  
Musik von Carl Maria von Weber.

Musikalische Leitung: Werner Wolff. Spielleitung: Gustav Waschow

**Personen:**

Ottokar, böhmischer Fürst	Wilhelm Fassbinder
Kuno, fürstlicher Erbfürst	Hubert Mertens
Agate, seine Tochter	Agnes Wedekind-Klebe
Aennchen, seine junge Verwandte	Hermine Fröhlich-Förster
Kaspar, erster Jägerbursche	Hermann Wucherplennig
Max, zweiter Jägerbursche	Bernardo Bernardi
Samiel, der schwarze Jäger	Ernst Bedau
Erster Jäger	Hugo Lazak
Zweiter Jäger	Karl Gericke
Dritter Jäger	Peter Kirschbaum
Ein Eremit	Erich Hanfstaengl
Kilian, ein reicher Bauer	Max Roller
	Grete Bedau
	Franziska Wogritsch
	Paula Conrad

Bräutigam: . . . . .  
Jäger u. Gefolge des Fürsten, Landleute, Fräuleute, Brautjungfern, Erscheinungen.

Nach dem 2. Akte findet eine längere Pause statt.  
Textbücher sind an der Kasse und bei den Billetteuren zu haben.  
Umbesetzungen infolge von Erkrankungen behält sich die Direktion vor.

Kassenöffnung u. Einlaß 7 Uhr. Anfang 7<sup>1</sup>/<sub>2</sub> Uhr. Ende ungef. 10<sup>1</sup>/<sub>2</sub> Uhr  
Während der Ouverture sind sämtl. Eingangstüren zum Zuschauerraum geschlossen

**BRAHMS-Konservatorium**  
Hohenzollernstr. 40, Telef. 8942  
verbund. m. Musiklehrer(innen)-Seminar

**Herz und Angulus Stiefel**  
Zwei erstklassige deutsche Fabrikate  
Schuhhaus **Silbermann** Grabenstr.

Die bedeutendsten Künstler der Welt singen für das  
**Grammophon**  
Vorführg. sämtl. Platten ohne Kaufzwang. Kataloge gratis  
**Grammophon-Spezialhaus** G. m. b. H.  
Düsseldorf nur Königsallee 78

**IBACH** Flügel, Pianos, Pianolas  
Pianola-Pianos kauf- und leihweise  
Schadowstr. 52 Bleichstr. 23  
Telephon Nr. 1237 und 12037

**Jacob Klingel (vorm. Panzer)**  
empfiehlt seine erstklassigen Delikatessen u. Weine  
Graf Adolfsstr. 80 • Fernsprecher 2600

**PAUL BRÄESS, Düsseldorf** Kasernenstraße 27  
Telephon 543 und 8543  
Teppiche, Dekorationen, Polstermöbel, Orientteppiche | Persönlicher Einkauf im Orient  
Gardinen, Möbel- u. Dekorationsstoffe

**Park-Hotel**  
DÜSSELDORF • Am Corneliusplatz

Vornehmes Familien-Hotel  
Elegantes erstklassiges Weinrestaurant  
= Abendessen nach dem Theater =

Palast-Hotel **Breidenbacher Hof**  
Vornehm. Restaurant  
= Stadtküche =  
Soupers vor u. nach dem Thea

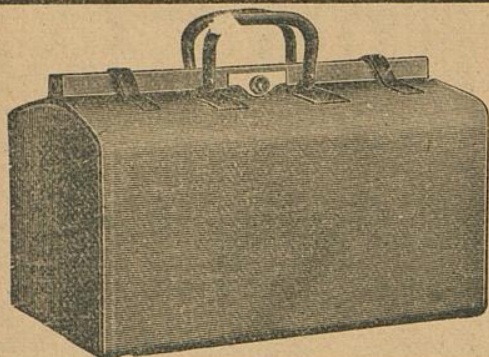
**Düsseldorfer Musikschule**  
 Leitung: F. Zilles  
 Direktor: F. Zilles  
 Klasse für G. Waschow  
 strasse 15 Solofessing

**E. & E. Mey**  
 Mittelstr. 18  
 Spezial-Haus für  
 Orient-Teppiche  
 Deutsche Teppiche  
 Möbel- und Wandstoffe  
 Tapeten

# Ludw. Krieger Flügel, Pianinos, Harmoniums

Klosterstr. 14a Gegr. 1875

Teilzahlung, Miete, Umtausch  
Mietanrechnung bei späterem Kauf laut schriftl. Vereinbarung



## E. Schmitz & Co.

Alleestraße 35

Fernsprecher Nr. 3895

Spezialgeschäft  
in Reiseartikeln u.  
feinen Lederwaren

Bedeutend vergrößerte Verkaufsräume!

**MAND**  
**Flügel und Pianos**  
33 erste Preise. — 16 Hoflieferungen.  
**Rhein. Pianoortefabriken - A.-G., vormals C. Mand**  
Königsallee 68 (Eingang Grünstraße). — Telefon Nr. 4474.  
Vermietung. 555 Stimmungen.

### Spielplan:

Samstag, den 27. März, abends 7 $\frac{1}{2}$  Uhr

Abonnement 6:

Neu einstudiert:

**Ein Fallissement**

Sonntag, den 28. März, abends 7 Uhr

Abonnement 8 (statt 7)

**Undine**

The Berlitz-School of Languages,  
Düsseldorf, Bismardstraße 93

Rhein.-Westf. Stempel- u. Farbenfabrik  
**Walther & Baumann**  
G. m. b. H.  
**DÜSSELDORF**  
Oststraße 101 \* Fernsprecher 9060

### Meister-Schule für Gesang

Ernst von Schuch u. Giacomo Minkowski (Dresden)

Vollständige Ausbildung für  
OPER u. KONZERT bis zur Öffentlichkeitsreife  
Ausschl. Lehrdiplom f. Rheinland u. Westfalen

### Frau Marie Gallenkamp

Graf-Adolf-Straße 32 II · Telefon No. 14433  
Straßenbahnlinie 8 und 9 ab Hauptbahnhof

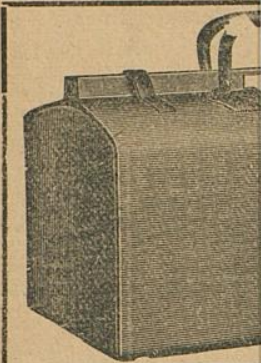
## Musik-Akademie Düsseldorf, Charlottenstr. 51, Telef. 9811

Ausbildung i. all. Zweig. d. Musik, Konzertgesang,  
Oper, Schauspiel. Statuten gratis. Eintritt jederzeit. Dir. A. Waldeck, Sprechzeit von 4—5 Uhr.

**Eudw. Krieger**  
Klosterstr. 14a Gegr.

**Flügel, Pianinos, Harmoniums**

Umtausch  
auf schriftl. Vereinbarung



**nitz & Co.**

straße 35

cher Nr. 3895

lgeschäft

artikeln u.

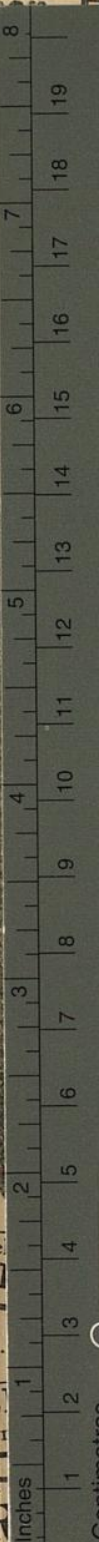
Lederwaren

Berte Verkaufsräume!

**MAND**  
**Flüsel und Pianos**

33 erste Preise. — 16 Hoffierungen.

**Rhein. Pianofortfabriken - A.-G., vormals C. Mand**  
Königsallee 68 (Eingang Grünstraße). — Telefon Nr. 4474.  
Vermietung. 555 Stimmungen.



© The Tiffen Company, 2007

**TIFFEN® Color Control Patches**

Color	1	2	3	4	5	6	7	8
Blue	Blue	Cyan	Green	Yellow	Red	Magenta	White	Black
	Light Blue	Light Green	Light Yellow	Light Red	Light Magenta	White	White	Black
	Dark Blue	Dark Cyan	Dark Green	Dark Yellow	Dark Red	Dark Magenta	White	Black

Rhein.-Westf. Stempel  
**Walther & Co.**  
G. m. b. H.  
**DÜSSELDORF**  
Oststraße 101 \* Fern

The Berlitz-School of Languages,  
Düsseldorf, Bismardstraße 93

**Stimmlehre für Gesang**

Comasco Minkowski (Dresden)  
Ausbildung für  
bis zur Öffentlichkeitsreihe  
n f. Rheinland u. Westfalen

**Dr. Gallenkamp**

II · Telefon No. 14433  
und 9 ab Hauptbahnhof

**Musik-Haus**

tenstr.51, Telef.9811

d. Musik, Konzertgesang,  
Sprechzeit von 4—5 Uhr.

Oper, Schauspiel. Statuten gratis. Eintritt jederzeit. Dir. A. Waldeck, Sprechzeit von 4—5 Uhr.