

Fleisch beim Konditor holen

wollen wäre der Vernunft zuwider. Ebenso falsch ist es, wenn Sie Leibbinden, Bruchbänder etc. nicht vom Fachmann kaufen. Sachgemäß bedient werden Sie bei

Arthur Wolff
Hüttenstraße 5

Die größte Wohltat

welche man den Angehörigen im Felde bieten kann, ist der Schutz gegen nasse und kalte Füße. — Mein Überfüßling „**Undurchdringlich**“ schützt unter Garantie vor Regen- und Schneewasser. Einmalige Anschaffung. In 250-Gramm-Briefen zu versenden. Preis M. 3.50.

Theod. Koerwer, Schadowstr. 68

Preise der Plätze und der Billettsteuer

Proszoniumlogen	3.60	und 0.40	= 4.—
1. Rang Balkon die ersten 3 Reihen	2.70	„ 0.30	= 3.—
1. Rang Balkon die hinteren Reihen	2.25	„ 0.25	= 2.50
1. Rang Mittelloge die ersten 2 Reihen	2.25	„ 0.25	= 2.50
1. Rang Mittelloge die hinteren Reihen	1.80	„ 0.20	= 2.—
1. Rang Seitenloge d. erste Reihe (außer Loge 1, 2, 3, 4)	2.05	„ 0.25	= 2.30
1. Rang Seitenloge 1—4 erste Reihe, 5—16 zweite Reihe	1.80	„ 0.20	= 2.—
1. Rang Seitenloge 1—4 zweite und dritte Reihe, Loge 5—16 dritte Reihe	1.60	„ 0.20	= 1.80
Parkettlogen 1. Reihe	1.80	„ 0.20	= 2.—
Parkettlogen 2. und 3. Reihe	1.60	„ 0.20	= 1.80
Parkett	1.80	„ 0.20	= 2.—
Stehparkett	1.35	„ 0.15	= 1.50
2. Rang Balkon 1. und 2. Reihe	1.15	„ 0.15	= 1.30
2. Rang Balkon 3. bis 5. Reihe	0.90	„ 0.10	= 1.—
2. Rang Seitenloge 1. Reihe	0.90	„ 0.10	= 1.—
2. Rang Seitenloge 2. und 3. Reihe	0.70	„ 0.10	= 0.80
2. Rang Proszoniumloge	0.70	„ 0.10	= 0.80
Sitzparterre	0.70	„ 0.10	= 0.80
Stehparterre	0.45	„ 0.05	= 0.50
Galerie Sitzplatz	0.45	„ 0.05	= 0.50

*Textbücher sind an der Kasse und bei den Billetteuren zu haben.
Umbesetzungen infolge von Erkrankungen behält sich die Direktion vor.
Während der Hauptpausen wird der eiserne Vorhang heruntergelassen.*

Für telephonische Billettbestellungen (Telephon 7755) wird eine Vormerkungsgebühr von 20 Pfg. erhoben. Der Verkauf der Einlaßkarten findet morgens von 10—1 Uhr an der Theaterkasse des Stadttheaters statt, mit Ausnahme von Parterre- und Galleriekarten, die an der Galleriekasse verkauft werden. Die reservierten Billets müssen am Tage der Vorstellung spätestens mittags 12 Uhr abgeholt sein. Vorausbestellungen von Einlaßkarten für die Sonntagnachmittags-Vorstellungen und für die volkstümlichen Vorstellungen zu ermäßigten Preisen werden nicht entgegengenommen.

Ädlerbrauerei vorm. Rud. Dorst, Düsseldorf

Hotel Kaletsch Königsallee 66

Gebrüder
HARTOCH
Filingerstr. • Markt • Bolkerstr.

P. Wienen • Schürzen - Konfektion Elegante Mass-Anfertigung
Ackerstrasse Nr. 3

BETTEN Bettwaren, Gardinen, — Dekorationen —
ERNST MICHELS
Altenstr. Ecke Elberfelderstr.

Konservatorium Obercassel
(Brahms-Konservatorium)
Dominikanerstraße 4, I. Etage



Den größten Beifall haben immer:
SALAMANDER-STIEFEL
1450 1250 1650

BRAHMS-Konservatorium
Hohenzollernstr. 40, Telef. 8942
verbund. u. Musiklehrer(innen)-Seminar

Düsseldorfer Musikschule
 Leitung: F. Zilles
 Direktor: Friedrich Stessels
 Klasse für G. Waschow
 Soloprogang

Künstliche Blumen
 Richard Keoh — Blumendek. — Liederant. u. Theater
 Fernsprecher 19441 • Düsseldorf • Mittelstraße Nr. 17

Kühneraugen-
 Spezialist — in —
 Schmerzlose und gezielte Behandl.
 Carl Rahn
 Bismarckstrasse, 30
 Fernsprecher 14311

Cafe Palast
Düsseldorf, Graf-Adolfstr. 46, I. Et.
Große mod. Cafe u. Restaurant
Spezial-Ausschank:
Pechorr München
14 Billards. Eigens Konditorei. Große
Konzerte im Cafe nachmittags u. abends
Die Direktion

J. H. Laag
Hoffärberei u. chem.
Reinigungs-Anstalt

Fabrik: Kaiserswerther Straße Nr. 95
Annahmen in allen Stadtteilen

«Rheingold»
Reftaurations-Betrieb
G. m. b. H.
Königsallee 58

Wilh. Arnold
Nachf. Karl Dudweiler
Kohlenhandlung
Leopoldstrasse 15

Abonnement **4** Abonnement **4**

Donnerstag, den 25. März 1915:

Die spanische Fliege

Schwank in 3 Akten von Franz Arnold und Ernst Bach.
Spielleitung: Béla Duschak.

Personen:

- | | |
|---------------------------------------|-----------------|
| Ludwig Klink, Mostriehfabrikant | Emil Wirth |
| Emma, seine Frau | Ida Ravenau |
| Paula, deren Tochter | Nora Reinhard |
| Eduard Burwig, Reichstagsabgeordneter | |
| Emmas Bruder | Robert Scholz |
| Wally, seine Tochter | Franziska Wendt |
| Elois Wimmer, Emmas Schwager | Max Wogritsch |
| Dr. Fritz Gerlach, Rechtsanwalt | Kurt Goldberg |
| Anton Tiedemeier | O. F. Tauscher |
| Gottlieb Meisel | Arthur Schetter |
| Mathilde, seine Frau | Eise Kitzner |
| Heinrich, deren Sohn | Ernst Herz |
| Marie, Wirtschafterin bei Klink | Marta Gumprecht |

Das Stück spielt in einer größeren deutschen Provinzstadt in der Gegenwart.

Nach dem 2. Akte findet eine längere Pause statt.
Umsetzungen infolge von Erkrankungen behält sich die Direktion vor.

Kassenöffnung u. Einlaß 7 Uhr. Anfang 7 1/2 Uhr. Ende ungef 9 1/2 Uhr

Herz und Angulus Stiefel
Zwei erstklassige deutsche Fabrikate
Schuhhaus **Silbermann** Grabenstr.

Die bedeutendsten Künstler der Welt singen für das
Grammophon
Vorführg. sämtl. Platten ohne Kaufzwang. Kataloge gratis
Grammophon-Spezialhaus G. m. b. H.
Düsseldorf nur Königsallee 78

IBACH Flügel, Pianos, Pianolas
Pianola-Pianos kauf- und leihweise
Schadowstr. 52 Bleichstr. 23
Telephon Nr. 1237 und 12037

Jacob Klingel (vorm. Panzer)
empfiehlt seine erhaltigsten Delikatessen u. Weine
Graf Adolffstr. 80 • Fernsprecher 2600

Brauerei Schumacher, Bolkerstraße

PAUL BRÄESS, Düsseldorf Kasernenstraße 27
Telephon 543 und 8543
Cepplche, Dekorationen, Polstermöbel, Orientteppiche | Persönlicher Einkauf im Orient
Gardinen, Möbel- u. Dekorationsstoffe

Park-Hotel
DÜSSELDORF • Am Corneliusplatz

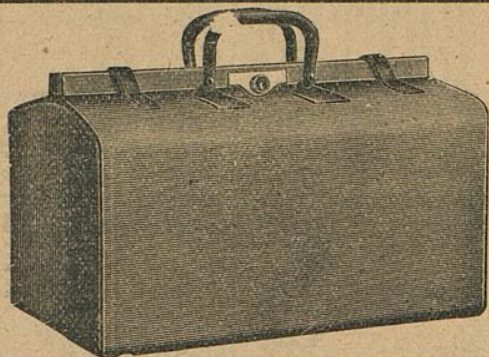
Vornehmes Familien-Hotel
Elegantes erstklassiges Weinrestaurant
= Abendessen nach dem Theater =

Palast-Hotel **Breidenbacher Hof** Vornehm. Restaurant
= Stadtküche =
Soupers vor u. nach dem Thea

Ludw. Krieger Flügel, Pianinos, Harmoniums

Klosterstr. 14a Gegr. 1875

Teilzahlung, Miete, Umtausch
Mietanrechnung bei späterem Kauf laut schriftl. Vereinbarung



E. Schmitz & Co.

Alleestraße 35

Fernsprecher Nr. 3895

Spezialgeschäft
in Reiseartikeln u.
feinen Lederwaren

Bedeutend vergrößerte Verkaufsräume!

MAND
Flügel und Pianos
33 erste Preise. — 16 Holtierungen.
Rhein. Pianofortfabriken - f. - g., vormals C. Mand
Königsallee 68 (Eingang Grünstraße). — Telephon Nr. 4474.
Vermietung. 222 Stimmungen.

Spielplan:

Freitag, den 26. März, abends 7 $\frac{1}{2}$ Uhr

Abonnement 5

Der Freischütz

Samstag, den 27. März, abends 7 $\frac{1}{2}$ Uhr

Abonnement 6:

Neu einstudiert:

Ein Fallissement

Sonntag, den 28. März, abends 7 Uhr

Abonnement 8 (statt 7)

Undine

The Berlioz-School of Languages,
Düsseldorf, Bismarckstraße 93



Meister-Schule für Gesang

Ernst von Schuch u. Giacomo Minkowski (Dresden)

Vollständige Ausbildung für

OPER u. KONZERT bis zur Öffentlichkeitsreife

Ausschl. Lehrdiplom f. Rheinland u. Westfalen

Frau Marie Gallenkamp

Graf-Adolf-Straße 32 II · Telephon No. 14433

Straßenbahnlinie 8 und 9 ab Hauptbahnhof

Musik-Akademie Düsseldorf, Charlottenstr. 51, Telef. 9811

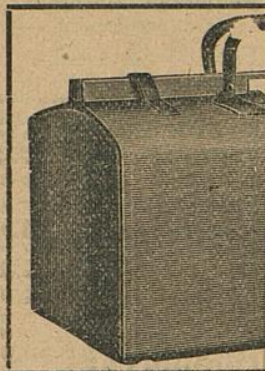
Ausbildung i. all. Zweig. d. Musik, Konzertgesang,

Oper, Schauspiel. Statuten gratis. Eintritt jederzeit. Dir. A. Waldeck, Sprechzeit von 4—5 Uhr.

Ludw. Krieger Flügel, Pianinos, Harmoniums

Klosterstr. 14a Gegr.

Umtausch
auf schriftl. Vereinbarung



itz & Co.

straße 35

cher Nr. 3895

lgeschäft

artikeln u.

lederwaren

Berte Verkaufsräume!

MAND Flügel und Pianinos

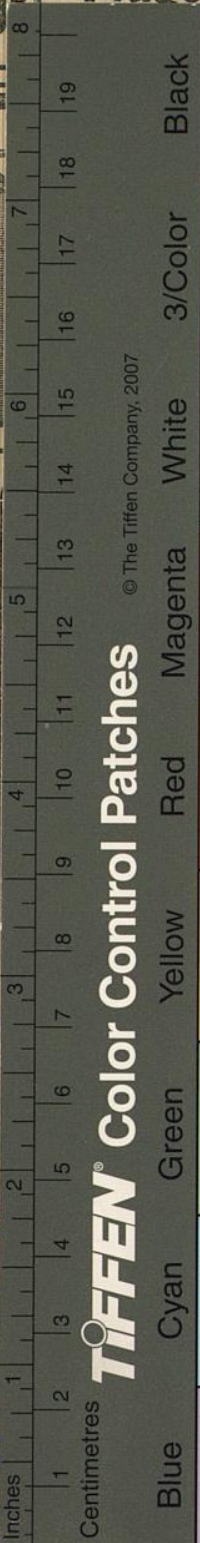
33 erste Preise. — 16 Hoffierungen.

Rhein. Pianofortefabriken - A.-G., vormals C. Mand
Königsallee 68 (Eingang Grünstraße). — Telephon Nr. 4474.
Vermietung. 555 Stimmungen.



Musik-Bücherei

Oper, Schauspiel. Statu



© The Tiffen Company, 2007

TIFFEN® Color Control Patches

Color	1	2	3	4	5	6	7	8
Blue	Blue	Cyan	Green	Yellow	Red	Magenta	White	Black
Blue	Light Blue	Light Green	Light Yellow	Light Red	Light Magenta	Light White	Light Black	Light Grey
Blue	Dark Blue	Dark Cyan	Dark Green	Dark Yellow	Dark Red	Dark Magenta	Dark White	Dark Black

The Berlitz-School of Languages,
Düsseldorf, Bismarckstraße 93

schule für Gesang

acomo Minkowski (Dresden)
e Ausbildung für
bis zur Öffentlichkeitsreife
n f. Rheinland u. Westfalen

e Gallenkamp

2 II · Telephon No. 14433
und 9 ab Hauptbahnhof

ottenstr. 51, Telef. 9811

g. d. Musik, Konzertgesang,
Sprechzeit von 4—5 Uhr.