

Fleisch beim Konditor holen

wollen wäre der Vernunft zuwider. Ebenso falsch ist es, wenn Sie Leibbinden, Bruchbänder etc. nicht vom Fachmann kaufen. Sachgemäß bedient werden Sie bei

Arthur Wolff
Hüttenstraße 5

Die größte Wohltat

welche man den Angehörigen im Felde bieten kann, ist der Schutz gegen nasse und kalte Füße. — Mein Überfüßling „**Undurchdringlich**“ schützt unter Garantie vor Regen- und Schneewasser. Einmalige Anschaffung. In 250-Gramm-Briefen zu versenden. Preis M. 3.50.

Theod. Koerwer, Schadowstr. 68

Preise der Plätze und der Billettsteuer

Proseniumlogen	Mk. 5.45 und 0.55	= 6.—
1. Rang Balkon die ersten 3 Reihen	4.05	0.45 = 4.50
1. Rang Balkon die hinteren Reihen	3.15	0.35 = 3.50
1. Rang Mittelloge die ersten 2 Reihen	3.15	0.35 = 3.50
1. Rang Mittelloge die hinteren Reihen	2.70	0.30 = 3.—
1. Rang Seitenloge d. erste Reihe (außer Loge 1, 2, 3, 4)	2.70	0.30 = 3.—
1. Rang Seitenloge 1—4 erste Reihe, 5—16 zweite Reihe	2.25	0.25 = 2.50
1. Rang Seitenloge 1—4 zweite und dritte Reihe, Loge 5—16 dritte Reihe	1.80	0.20 = 2.—
Parkettlogen 1. Reihe	2.70	0.30 = 3.—
Parkettlogen 2. und 3. Reihe	2.25	0.25 = 2.50
Parkett	2.70	0.30 = 3.—
Stehparkett	2.25	0.25 = 2.50
2. Rang Balkon 1. und 2. Reihe	1.35	0.15 = 1.50
2. Rang Balkon 3. bis 5. Reihe	1.10	0.15 = 1.25
2. Rang Seitenloge 1. Reihe	1.10	0.15 = 1.25
2. Rang Seitenloge 2. und 3. Reihe	0.90	0.10 = 1.—
2. Rang Proseniumloge	0.90	0.10 = 1.—
Sitzparterre	0.90	0.10 = 1.—
Stehparterre	0.45	0.05 = 0.50
Galerie Sitzplatz	0.45	0.05 = 0.50

*Textbücher sind an der Kasse und bei den Billetteuren zu haben.
Umsetzungen infolge von Erkronkungen behält sich die Direktion vor.
Während der Hauptpausen wird der eiserne Vorhang heruntergelassen.*

Für telephonische Billetvorbestellungen (Telephon 7755) wird eine Vormerkungsgebühr von 20 Pfg. erhoben. Der Verkauf der Einlaßkarten findet morgens von 10—1 Uhr an der Theaterkasse des Stadttheaters statt, mit Ausnahme von Parterre- und Galeriekarten, die an der Galeriekasse verkauft werden. Die reservierten Billets müssen am Tage der Vorstellung spätestens mittags 12 Uhr abgeholt sein. Vorausbestellungen von Einlaßkarten für die Sonntagnachmittags-Vorstellungen und für die volkstümlichen Vorstellungen zu ermäßigten Preisen werden nicht entgegengenommen.

Adlerbrauerei vorm. Rud. Dorst, Düsseldorf

Hotel Kaletsch Königsallee 66

Gebrüder
HARTOCH
Flügelstr. • Markt • Bolkerstr.

P. Wienen • Schürzen • Konfektion
Ackerstrasse Nr. 3 Elegante Mass-Anfertigung

BETTEN Bettwaren, Gardinen, Dekorationen
ERNST MICHELS
Alleestr. Ecke Elberfelderstr.

Konservatorium Obercassel
(Brahms-Konservatorium)
Dominikanerstraße 4, I. Etage

Den größten Beifall haben immer:
SALAMANDER-STIEFEL
14⁵⁰ 12⁵⁰ 16⁵⁰
Salamander Schuhfabrik m.B.H. Berlin
Niederlassung: Düsseldorf, Schadowstr. 18

BRAHMS-Konservatorium
Hohenzollernstr. 40, Telef. 8942
verbund. m. Musiklehrer(tönen)-Seminar

Cafe Palast
Düsseldorf, Graf-Adolfstr. 46, I. Et.
Großes mod. Cafe u. Restaurant
Spezial-Ausschank:
Pschorr München
14 Billards, Eigene Konditorei, Große Konzerte im Cafe nachmittags u. abends
Die Direktion

Abonnement 1 Montag, den 22. März 1915: **Abonnement 1**
zum letzten Male:
„Extrablätter“
Heitere Bilder aus erster Zeit von Bernauer Schanzer und Heinz Gordon
Musik von Walter Kollo und Willy Bredschneider.
Spielleitung: Béla Duschak Musikalische Leitung: Richard Tornauer
1. Bild: *Die sieben Hempels*. 2. Bild: *40 Mann oder 6 Pferde (Im Güterzug ins Feindesland)*
3. Bild: *Die Perle der Ardennen*. 4. Bild: *Der Psychobarometer*. 5. Bild: *In der Taube über Paris*. 6. Bild: *In Berlin (Tiergarten)*. 7. Bild: *Zwei Wiedersehen*. 8. Bild: *Im Unterseeboot*. 9. Bild: *Ein Stündchen bei Muttern*. Schlußbild.
Kommerzienrat Kähling Heinrich Gärtner
Herta, seine Tochter Hermine Hoffmann
Wilhelm Hempel, sen. Emil Wirth
Wilhelm u. Sohn Werkf. b. Kähling Robert Burg
Mathilde, seine Frau Ida Ravenau
Wilhelm Max Wogritsch
Friedrich H. Lettmann
Heinrich Robert Scholz
Richard } Zwillinge } seine Söhne
Robt }
Paul, 17 Jahre }
Hans, 3 Jahre }
Wilhelmine } seine Nichten
Hermine }
Gaston Mauberger
Meier
Canrobert O. F. Tauscher
Söldaten, Matrosen, Bürger, Zeitungverkäufer.
Im 6. Bild: *Balletteinlage: „Fremdenverkehr“* arrangiert von der Ballettmeisterin Marta Esche, ausgeführt vom gesamten Ballettpersonal.
Technische Einrichtung: Stadt. Maschinerie-Inspektor Breimann
Vorkommende Gesangsnummern:
1. Bild: *Tertzett „Von der Donau bis zur Panke“*, ges. von Else Kittner, Rob. Scholz, A. Schetter.
Duett *„Da oben fliegt 'ne Taube“* ges. von Hermine Hoffmann und Robert Scholz.
Marschensemble *„Der deutsche Storch“*, ges. von E. Wirth, u. Burg, R. Scholz, M. Wogritsch u. Goldberg.
H. Lettmann, P. Lenoar, P. Hinzpeter.
3. Bild: *Duett „Mamsellchen und Monstaurchen“*, ges. von Aennchen Heyter und Rob. Scholz.
Lied *„von der neuen, grauen Felduniform“*, ges. von Kurt Goldberg
6. Bild: *„Reminiscenz-Tertzett“* ges. von Herm. Hoffmann, Rob. Scholz, Else Kittner
Couplet *„Mensch du fährst Elektrische“* ges. von Else Kittner
Nach dem 3 und 6. Bild findet je eine längere Pause statt.
Kassenöffnung u. Einlaß 7 Uhr. Anfang 7¹/₂ Uhr. Ende gegen 11 Uhr

Herz und Angulus Stiefel
Zwei erstklassige deutsche Fabrikate
Schuhhaus **Silbermann** Grabenstr.

Die bedeutendsten Künstler der Welt singen für das
Grammophon
Vorführg. sämtl. Platten ohne Kaufzwang. Kataloge gratis
Grammophon-Spezialhaus G.m.b.H.
Düsseldorf nur Königsallee 78

IBACH Flügel, Pianos, Pianolas
Pianola-Pianos kauf- und leihweise
Schadowstr. 52 Bleichstr. 23
Telephon Nr. 1237 und 12037

J. H. Laag
Hoffärberei u. chem. Reinigungs-Anstalt
Fabrik: Kaiserswerther Straße Nr. 95
Annahmen in allen Stadtteilen

«Rheingold»
Reifaurations-Betrieb
G. m. b. B.
Königsallee 58

Wilh. Arnold
Nachf. Karl Duckweller
Kohlenhandlung
Leopoldstrasse 15

Brauerei Schumacher, Bolkerstraße

PAUL BRÄESS, Düsseldorf Kasernenstraße 27
Telephon 543 und 8543
Teppiche, Dekorationen, Polstermöbel, Gardinen, Möbel- u. Dekorationsstoffe
Orientteppiche Persönlicher Einkauf im Orient

Jacob Klingel (vorm. Panzer)
empfiehlt seine erkl. Delikatessen u. Weine
Graf Adolfstr. 80 • Fernsprecher 2600

Park-Hotel
DÜSSELDORF • Am Corneliusplatz

Vornehmes Familien-Hotel
Elegantes erstklassiges Weinrestaurant
Abendessen nach dem Theater

Palast-Hotel Breidenbacher Hof
Vornehm Restaurant
Städtische Soupers vor u. nach dem Thea

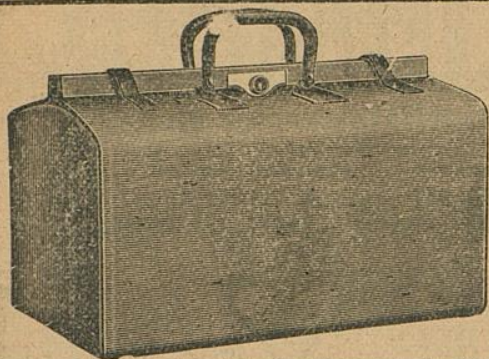
Speziallet **Kühneraugen-** in — in —
Richard Koch — Blumenfabrik —
Lieferant Val. Theater
Schmucklose und geschickte Bekand.
Carl Rahn
Fernsprecher 1944 • Düsseldorf • Mittelstraße Nr. 17

Düsseldorfer Musikschule
Leitung: F. Zilles
Direktor: Friedrich Strassels
Klasse für G. Wasciow
E. & E. Mey
Mittelstr. 18
Spezial-Haus für Orient-Teppiche Deutsche Teppiche Möbel- und Wandstoffe Tapeten

Ludw. Krieger Flügel, Pianinos, Harmoniums

Klosterstr. 14a Gegr. 1875

Teilzahlung, Miete, Umtausch
Mietanrechnung bei späterem Kauf laut schriftl. Vereinbarung



E. Schmitz & Co.

Alleestraße 35

Fernsprecher Nr. 3895

Spezialgeschäft
in Reiseartikeln u.
feinen Lederwaren

Bedeutend vergrößerte Verkaufsräume!

FLÜGEL und PIANOS

33 erste Preise. — 16 Hoffierungen.

Rhein. Pianofortefabriken - J. - G., vormals C. Mand
Königsallee 68 (Eingang Grünstraße). — Telefon Nr. 4474.

Vermietung. 555 Stimmungen.

Spielplan:

Dienstag, den 23. März, abends 7 $\frac{1}{2}$ Uhr
Abonnement 2:

Der Evangelist

Mittwoch, den 24. März, abends 7 $\frac{1}{2}$ Uhr
Abonnement 3

Die Rabensteinerin

Donnerstag, 25. März, abends 7 $\frac{1}{2}$ Uhr
Abonnement 4

Die spanische Fliege

Freitag, den 26. März, abends 7 $\frac{1}{2}$ Uhr
Abonnement 5

Der Frelschütz

Samstag, den 27. März, abends 7 $\frac{1}{2}$ Uhr
Abonnement 6:

Neu einstudiert:

Ein Falssement

Sonntag, den 28. März, abends 7 Uhr
Abonnement 8 (statt 7)

Undine

The Berlioz-School of Languages,
Düsseldorf, Bismardstraße 93



Meister-Schule für Gesang

Ernst von Schuch u. Giacomo Minkowski (Dresden)

Vollständige Ausbildung für
OPER u. KONZERT bis zur Öffentlichkeitsreife
Ausschl. Lehrdiplom f. Rheinland u. Westfalen

Frau Marie Gallenkamp

Graf-Adolf-Straße 32 II · Telefon No. 14433
Straßenbahnlinie 8 und 9 ab Hauptbahnhof

Musik-Akademie

Düsseldorf, Charlottenstr. 51, Telef. 9811

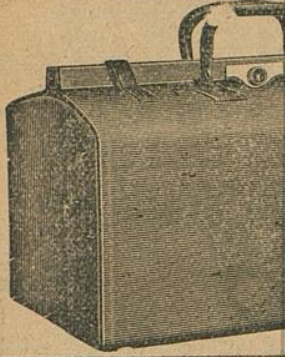
Ausbildung i. all. Zweig. d. Musik, Konzertgesang,
Oper, Schauspiel. Statuten gratis. Eintritt jederzeit. Dir. A. Waldeck, Sprechzeit von 4—5 Uhr.

Ludw. Krieger

Klosterstr. 14a Gebr. 1875

Harmoniums

Auswahl
schriftl. Vereinbarung



z & Co.

ße 35

Nr. 3895

eschäft

ikeln u.

erwaren

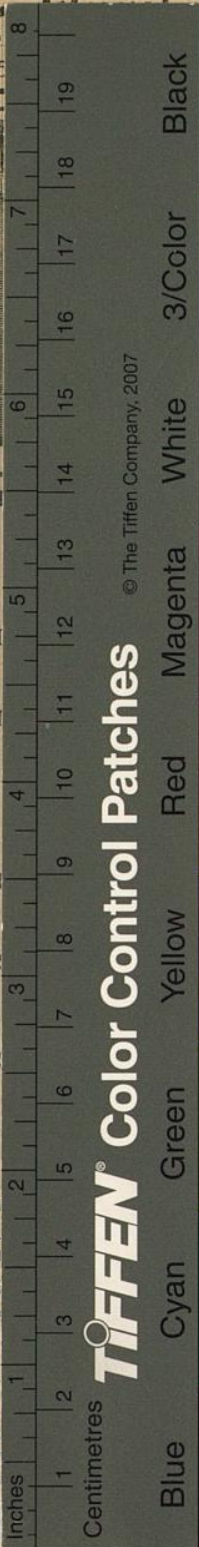
Verkaufsräume!

MAND
Flügel und Pianos
33 erste Preise. — 16 Hoflieferungen.
Rhein. Pianofortefabriken - A.-G., vormals C. Mand
Königsallee 68 (Eingang Grünstraße). — Telephon Nr. 4474.
Vermietung. 500 Stimmungen.

Rhein.-Westf. Stempel- u.
Walther & Ba
G. m. b. H.
DÜSSELD
Oststraße 101 * Fernsp

Musik-Ark

Oper, Schauspiel. Statuten gratis. Eintritt jederzeit. Dir. A. Waldeck, Sprechzeit von 4—5 Uhr.



© The Tiffen Company, 2007

TIFFEN Color Control Patches

Blue	Cyan	Green	Yellow	Red	Magenta	White	3/Color	Black
Light Blue	Light Cyan	Light Green	Light Yellow	Light Red	Light Magenta	White	3/Color	Black
Dark Blue	Dark Cyan	Dark Green	Dark Yellow	Dark Red	Dark Magenta	White	3/Color	Black

The Berlitz-School of Languages,
Düsseldorf, Bismarckstraße 93

le für Gesang
mo Minkowski (Dresden)
usbildung für
zur Öffentlichkeitsreife
Rheinland u. Westfalen
Gallenkamp
Telephone No. 14433
d 9 ab Hauptbahnhof

enstr. 51, Telef. 9811

Musik, Konzertgesang,