

18.3

Borkenhagen, Oberkassel, Lueg-filme 47

Arthur Wolff, Bandagen
Sünnenstraße 5

Die größte Wohltat

welche man den Angehörigen im Felde bieten kann, ist der Schutz gegen nasse und kalte Füße. — Mein Überfüßling „Undurchdringlich“ schützt unter Garantie vor Regen- und Schneewasser. Einmalige Anschaffung. In 250-Gramm-Briefen zu versenden. Preis M. 3.50.

Theod. Koerwer, Schadowstr. 68

Preise der Plätze und der Billetsteuer

Prozeniumlogen	M: 3 60	und	0.40	=	4.—
1. Rang Balkon die ersten 3 Reihen	2.70		0.30	=	3.—
1. Rang Balkon die hinteren Reihen	2.25		0.25	=	2.50
1. Rang Mittelloge die ersten 2 Reihen	2.25		0.25	=	2.50
1. Rang Mittelloge die hinteren Reihen	1.80		0.20	=	2.—
1. Rang Seitenloge d. erste Reihe (außer Loge 1, 2, 3, 4)	2.05		0.25	=	2.30
1. Rang Seitenloge 1—4 erste Reihe, 5—16 zweite Reihe	1.80		0.20	=	2.—
1. Rang Seitenloge 1—4 zweite und dritte Reihe, Loge 5—16 dritte Reihe	1.60		0.20	=	1.80
Parkettlogen 1. Reihe	1.80		0.20	=	2.—
Parkettlogen 2. und 3. Reihe	1.60		0.20	=	1.80
Parkett	1.80		0.20	=	2.—
Stehparkett	1.35		0.15	=	1.50
2. Rang Balkon 1. und 2. Reihe	1.15		0.15	=	1.30
2. Rang Balkon 3. bis 5. Reihe	0.90		0.10	=	1.—
2. Rang Seitenloge 1. Reihe	0.90		0.10	=	1.—
2. Rang Seitenloge 2. und 3. Reihe	0.70		0.10	=	0.80
2. Rang Prozeniumloge	0.70		0.10	=	0.80
Sitzparterre	0.70		0.10	=	0.80
Stehparterre	0.45		0.05	=	0.50
Galerie Sitzplatz	0.45		0.05	=	0.50

Textbücher sind an der Kasse und bei den Billetteuren zu haben.
Umbesetzungen infolge von Erkrankungen behält sich die Direktion vor.
Während der Hauptpausen wird der eiserne Vorhang heruntergelassen.

Für telephonische Billetvorbestellungen (Telephon 7755) wird eine Vormerkungsgebühr von 20 Pfg. erhoben. Der Verkauf der Einlaßkarten findet morgens von 10—1 Uhr an der Theaterkasse des Stadttheaters statt, mit Ausnahme von Parterre- und Galeriekarten, die an der Galeriekasse verkauft werden. Die reservierten Billets müssen am Tage der Vorstellung spätestens mittags 12 Uhr abgeholt sein. Vorausbestellungen von Einlaßkarten für die Sonntagnachmittags-Vorstellungen und für die volkstümlichen Vorstellungen zu ermäßigten Preisen werden nicht entgegengenommen.

Adlerbrauerei vorm. Rud. Dorst, Düsseldorf

Hotel Kaletsch Königs- allee 66

Gebrüder
HARTOCH
Flingerstr. • Markt • Bolkerstr.

P. Wiene • **Schürzen** • **Konfektion**
Ackerstrasse Nr. 3 Elegante Mass-Anfertigung

BETTEN Bettwaren, Gardinen,
— Dekorationen —
ERNST MICHELS
Allee-Str. Ecke Elberfelderstr.

Konservatorium Oberassel
(Brahms-Konservatorium)
Dominikanerstraße 4, I. Etage



Den größten Beifall haben immer:
SALAMANDER-STIEFEL

14⁵⁰ 12⁵⁰ 16⁵⁰

Salamander Schuhfabrik m.B.H. Berlin
Niederlassung: Düsseldorf, Schadowstr. 18

BRAHMS-Konservatorium
Hohenzollernstr. 40, Telef. 8942
verb. m. Musiklehrer(innen)-Seminar

Düsseldorfer Musikschule
Leitung: F. Zilles
Direktor: Friedrich-Strauss
Klasse für G. V. Mascho

Cafe Palast
Düsseldorf, Graf-Adolfstr. 46, I. Et.
Großes mod. Cafe u. Restaurant
Spezial-Ausschank:
Pschorr München
14 Billards, Eigene Konditorei, Große
Konzerte im Cafe nachmittags u. abends
Die Direktion

Abonnement **6**

Abonnement **6**

Donnerstag, den 18. März 1915:

Johannisfeuer

Schauspiel in 4 Akten von Hermann Sudermann. Spielleitung: Belá Duschak

PERSONEN:

- | | |
|---|-----------------|
| Vogelreuter, Gutsbesitzer | Robert Burg |
| Seine Frau | Ida Ravenau |
| Trude, beider Tochter | Nora Reinhard |
| Georg von Hartwig, Baumeister, Vogelreuters Neffe | Ludwig Mayr |
| Marikke, genannt Heimchen, Pflgetochter im Vogel- | |
| reuterschen Hause | Franziska Wendt |
| Die Weskalnene | Else Kittner |
| Haffke, Hilfsprediger | Kurt Goldberg |
| Plötz, Inspektor | O. F. Teuscher |
| Die Mamsell | Anna Walburg |
| Eine Dienstmagd | Erna Flock |

Zeit der Handlung: Ende der achtziger Jahre.

Ort der Handlung: Das in Preußisch-Littauen gelegene Gut Vogelreuters.

Nach dem 2. Akte findet eine längere Pause statt.

Umbesetzungen infolge von Erkrankungen behält sich die Direktion vor.

Kassenöffnung u. Einlaß 7 Uhr. Anfang 7¹/₂ Uhr. Ende ungef. 10¹/₄ Uhr

Herz Stiefel
Herz und Angulus
Stiefel
Zwei erstklassige deutsche Fabrikate
Schuhhaus Silbermann Grabenstr.

Die bedeutendsten Künstler der Welt singen für das
Grammophon
Vorführung sämtl. Platten
ohne Kaufzwang. Kataloge gratis
Grammophon-Spezialhaus G. & H.
Düsseldorf nur Königsallee 78

IBACH Flügel,
Pianos,
Pianolas
Pianola-Pianos kauf- und
leihweise
Schadowstr. 52 Bleichstr. 23
Telephon Nr. 1237 und 12037

E. & E. Mey
Mittelstr. 18
Spezial-Haus
für
Orient-
Teppiche
Deutsche
Teppiche
Möbel- und
Wandstoffe
Tapeten

Spezialist **Kühneraugen-**
schneidern
Richard Koch
— Blumen-
dekoration —
Lieferant v. Theater
Künstliche Blumen
Fernsprecher 1944 · Düsseldorf · Mittelstraße Nr. 17

J. H. Laag
Hofffärberei u. chem.
Reinigungs-Anstalt
Fabrik: Kaiserswerther Straße Nr. 95
Annahmen in allen Stadtteilen

«Rheingold»
Restauration-Betrieb
G. m. b. B.
Königsallee 58

Wilh. Arnold
Nachf. Karl Dudweiler
Kohlenhandlung
Leopoldstraße 15

Brauerei Schumacher, Bolkerstraße

PAUL BRÄESS, Düsseldorf Kasernenstraße 27
Telephon 543 und 8543
Teppiche, Dekorationen, Polstermöbel, Gardinen, Möbel- u. Dekorationsstoffe
Orientteppiche | Persönlicher Einkauf im Orient

Jacob Klingel (vorm. Panzer)
empfiehlt seine
erhätigsten
Delikatessen u. Weine
Graf Adolfsstr. 80 · Fernsprecher 2600

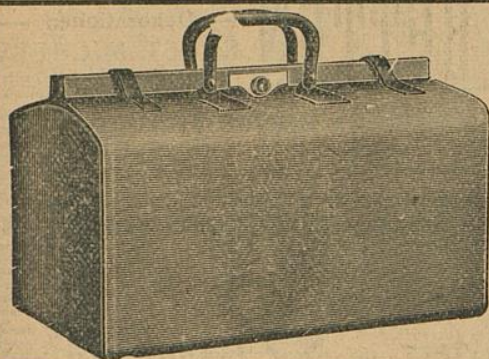
Park-Hotel
DÜSSELDORF • Am Corneliusplatz

Vornehmes Familien-Hotel
Elegantes erstklassiges Weinrestaurant
= Abendessen nach dem Theater =

Palast-Hotel **Breidenbacher Hof**
Vornehm Restaurant
= Stadtküche =
Soupers vor u. nach dem Thea

Ludw. Krieger Flügel, Pianinos, Harmoniums

Klosterstr. 14a Gegr. 1875 Teilzahlung, Miete, Umtausch Mietanrechnung bei späterem Kauf laut schriftl. Vereinbarung



E. Schmitz & Co.

Alleestraße 35

Fernsprecher Nr. 3895

Spezialgeschäft
in Reiseartikeln u.
feinen Lederwaren

Bedeutend vergrößerte Verkaufsräume!

MAND Flügel und Pianinos

33 erste Preise. — 16 Hofflieferungen.

Rhein. Pianofortefabriken - A.-G., vormals C. Mand
Königsallee 68 (Eingang Grünstraße). — Telefon Nr. 4474.
Vermietung. 555 Stimmungen.

Spielplan:

Freitag, den 19. März, abends 7 $\frac{1}{2}$ Uhr
Abonnement 7

Der Evangelist

Samstag, den 27. März, abends 7 $\frac{1}{2}$ Uhr
Abonnement 8:

Zum ersten Male

Die spanische Fliege

Sonntag, den 21. März, abends 7 Uhr
Außer Abonnement

Lohengrin

The Berlitz-School of Languages,
Düsseldorf, Bismarckstraße 93



Meister-Schule für Gesang

Ernst von Schuch u. Giacomo Minkowski (Dresden)

Vollständige Ausbildung für

OPER u. KONZERT bis zur Öffentlichkeitsreife

Ausschl. Lehrdiplom f. Rheinland u. Westfalen

Frau Marie Gallenkamp

Graf-Adolf-Straße 32 II • Telefon No. 14433
Straßenbahnlinie 8 und 9 ab Hauptbahnhof

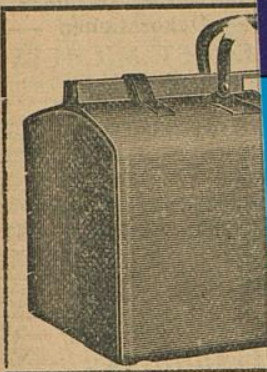
Musik-Akademie

Düsseldorf, Charlottenstr. 51, Telef. 9811

Ausbildung i. all. Zweig. d. Musik, Konzertgesang,

Oper, Schauspiel. Statuten gratis. Eintritt jederzeit. Dir. A. Waldeck, Sprechzeit von 4—5 Uhr.

Ludw. Krieg
Klosterstr. 14a Gegr.

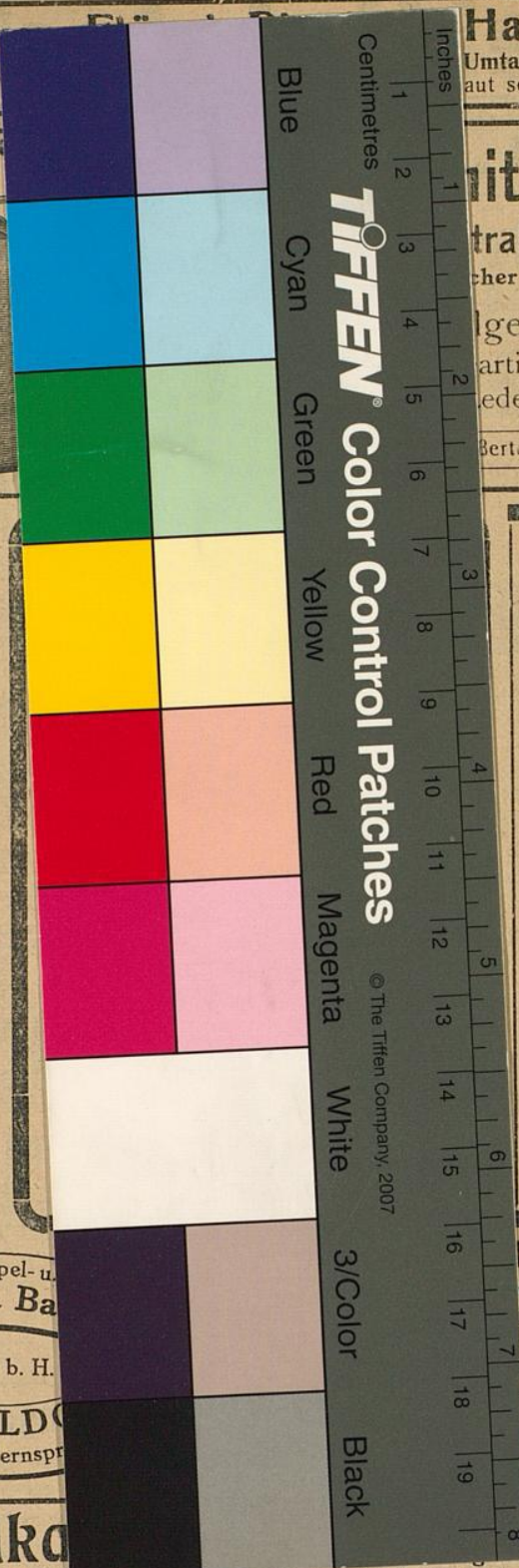


MAND
Flügel und Pianos
33 erste Preise. — 16 Hofflieferungen.
Rhein. Pianofortefabriken - A.-G., vormals C. Mand
Königsallee 68 (Eingang Grünstraße). — Telefon Nr. 4474.
Vermietung. Stimmungen.

Rhein.-Westf. Stempel- u.
Walther & Ba
G. m. b. H.
DÜSSELDORF
Oststraße 101 * Fernspr

Musik-Aka

Oper, Schauspiel. Statuten gratis. Eintritt jederzeit. Dir. A. Waldeck, Sprechzeit von 4—5 Uhr.



TIPPEN® Color Control Patches
© The Tiffen Company, 2007

Harmoniums
Umtausch
auf schriftl. Vereinbarung

nitz & Co.
straße 35
cher Nr. 3895
Geschäft
artikeln u.
lederwaren
Berte Verkaufsräume!

The Berlioz-School of Languages,
Düsseldorf, Bismarckstraße 93

e für Gesang
no Minkowski (Dresden)
usbildung für
zur Öffentlichkeitsreife
Rheinland u. Westfalen
allenkamp
Telephon No. 14433
9 ab Hauptbahnhof

str. 51, Telef. 9811
musik, Konzertgesang,