

14.3

Borkenhagen, Oberkassel, Lueg-hnee 47

Arthur Wolfl, Bandagen  
Hüttenstraße 5

### Die größte Wohltat

welche man den Angehörigen im Felde bieten kann, ist der Schutz gegen nasse und kalte Füße. — Mein Überfüßling „Undurchdringlich“ schützt unter Garantie vor Regen- und Schneewasser. Einmalige Anschaffung. In 250-Gramm-Briefen zu versenden. Preis M. 3.50.  
Theod. Koerwer, Schadowstr. 68

### Preise der Plätze und der Billettsteuer

Proseniumlogen . . . . .	Mk. 5.45 und	0.55 =	6.—
1. Rang Balkon die ersten 3 Reihen . . . . .	4.05	0.45 =	4.50
1. Rang Balkon die hinteren Reihen . . . . .	3.15	0.35 =	3.50
1. Rang Mittelloge die ersten 2 Reihen . . . . .	3.15	0.35 =	3.50
1. Rang Mittelloge die hinteren Reihen . . . . .	2.70	0.30 =	3.—
1. Rang Seitenloge d. erste Reihe (außer Loge 1, 2, 3, 4) . . . . .	2.70	0.30 =	3.—
1. Rang Seitenloge 1—4 erste Reihe, 5—16 zweite Reihe . . . . .	2.25	0.25 =	2.50
1. Rang Seitenloge 1—4 zweite und dritte Reihe, Loge 5—16 dritte Reihe . . . . .	1.80	0.20 =	2.—
Parkettlogen 1. Reihe . . . . .	2.70	0.30 =	3.—
Parkettlogen 2. und 3. Reihe . . . . .	2.25	0.25 =	2.50
Parkett . . . . .	2.70	0.30 =	3.—
Stehparkett . . . . .	2.25	0.25 =	2.50
2. Rang Balkon 1. und 2. Reihe . . . . .	1.35	0.15 =	1.50
2. Rang Balkon 3. bis 5. Reihe . . . . .	1.10	0.15 =	1.25
2. Rang Seitenloge 1. Reihe . . . . .	1.10	0.15 =	1.25
2. Rang Seitenloge 2. und 3. Reihe . . . . .	0.90	0.10 =	1.—
2. Rang Proseniumloge . . . . .	0.90	0.10 =	1.—
Sitzparterre . . . . .	0.90	0.10 =	1.—
Stehparterre . . . . .	0.45	0.05 =	0.50
Galerie Sitzplatz . . . . .	0.45	0.05 =	0.50

*Textbücher sind an der Kasse und bei den Billetteuren zu haben.  
Umbesetzungen infolge von Erkrankungen behält sich die Direktion vor.  
Während der Hauptpausen wird der eiserne Vorhang heruntergelassen.*

Für telephonische Billettbestellungen (Telephon 7755) wird eine Vormerkungsgebühr von 20 Pfg. erhoben. Der Verkauf der Einlaßkarten findet morgens von 10—1 Uhr an der Theaterkasse des Stadttheaters statt, mit Ausnahme von Parterre- und Galeriekarten, die an der Galeriekasse verkauft werden. Die reservierten Billets müssen am Tage der Vorstellung spätestens mittags 12 Uhr abgeholt sein. Vorausbestellungen von Einlaßkarten für die Sonntagnachmittags-Vorstellungen und für die volkstümlichen Vorstellungen zu ermäßigten Preisen werden nicht entgegengenommen.

Aldlerbrauerei vorm. Rud. Dorst, Düsseldorf

# Hotel Kaletsch Königsallee 66

Gebrüder  
**HARTOCH**  
Fliegerstr. • Markt • Bolkerstr.

**P. Wienen • Schürzen** -Konfektion  
Ackerstrasse Nr. 3 Elegante Mass-Anfertigung

**BETTEN** Bettwaren, Gardinen, Dekorationen  
ERNST MICHELS  
Alleestr. Ecke Elberfelderstr.

Spezialist in Künsterblumen  
 Richard Koch - Blumenabdruck - Literant v. Theater  
 u. N. el- sch. Tolden  
 Blumensch. Klasse 50  
 Fernsprecher 1944: Düsseldorf - Mittelstraße Nr. 17  
 Carl Rahm  
 Schimmerlose und geschickte Bekandl.  
 Fernsprecher 1431

**Konservatorium Obercassel**  
(Brahms-Konservatorium)  
Dominikanerstraße 4, I. Etage

**Cafe Palast**  
Düsseldorf, Graf-Adolfstr. 46, I. Et.  
Große mod. Cafe u. Restaurant  
Spezial-Ausschank:  
Pechorr München  
14 Billards. Eigene Konditorei. Große Konzerte im Cafe nachmittags u. abends  
Die Direktion

**J. H. Laag**  
Holfärberei u. chem. Reinigungs-Anstalt  
Fabrik: Kaiserswerther Straße Nr. 95  
Annahmen in allen Stadtteilen

«Rheingold»  
Restaurations-Betrieb  
G. m. b. B.  
Königsallee 58

Wilh. Arnold  
Nachf. Karl Dudweiler  
Kohlenhandlung  
Isopoldstrasse 15

Den größten Beifall haben immer:  
**SALAMANDER-STIEFEL**  
14.50 12.50 16.50  
Salamander Schuhgef. m. b. H. Berlin.  
Niederlassung: Düsseldorf, Schadowstr. 18

Abonnement **5** Abonnement **5**  
Mittwoch, den 17. März 1915:  
**AIDA**  
Oper in 4 Akten von G. Verdi. Text von Gislanzoni. Für die deutsche Bühne bearbeitet von Julius Schanz.  
Musikalische Leitung: Werner Wolff. Spielleitung: Robert Leffler

**Personen:**

Der König	Gustav Waschow
Amneris, seine Tochter	Paula von Florentin-Weber
Aida, aethiopische Sklavin	Eise Brüner
Radamés, Feldherr	Bernardo Bernardi
Ramphis, Oberpriester	Hermann Wucherpennig
Amonasro, König von Aethiopien und Vater Aidas	August Kiess
Eine Priesterin	Margarete Rohr
Ein Bote	Heinrich Niggemeyer

Priester, Priesterinnen, Minister, Hauptleute, Soldaten, Beamte, Sklaven, gefangene Aethiopier, Volk.

Im 2. Akt. Schwertertanz: Martha Esche. Ballett, arrangiert von der Ballettmeisterin Marta Esche, ausgeführt von Lydia Tucek, Käthe Küpper und dem Ballettpersonal.

Krank: Erich Hanfstaengl

Nach dem 2. Akte findet eine längere Pause statt.  
Textbücher sind an der Kasse und bei den Billetteuren zu haben.  
Umbesetzungen infolge von Erkrankungen behält sich die Direktion vor.

Kassenöffnung u. Einlaß 7 Uhr. Anfang 7 1/2 Uhr. Ende 10 3/4 Uhr  
Während der Ouverture sind sämtl. Eingangstüren zum Zuschauerraum geschlossen

**BRAHMS-Konservatorium**  
Hohenzollernstr. 40, Telef. 8942  
verbund. m. Musiklehrer(finnen)-Seminar

**Herz und Angulus Stiefel**  
Zwei erstklassige deutsche Fabrikate  
Schuhhaus Silbermann Grabenstr.

Die bedeutendsten Künstler der Welt singen für das  
**Grammophon**  
Vorführung sämtl. Platten ohne Kaufzwang. Kataloge gratis  
**Grammophon-Spezialhaus G. m. B. H.**  
Düsseldorf nur Königsallee 78

**IBACH** Flügel, Pianos, Pianolas  
Pianola-Pianos kauf- und leihweise  
Schadowstr. 52 Bleichstr. 23  
Telephon Nr. 1237 und 12037

Möbel- und Wandstoffe  
Tapeten

Brauerei Schumacher, Bolkerstraße

**PAUL BRÄESS, Düsseldorf** Kasernenstraße 27  
Telephon 543 und 8543  
Teppiche, Dekorationen, Polstermöbel, Gardinen, Möbel- u. Dekorationsstoffe  
**Orientteppiche** | Persönlicher Einkauf im Orient

**Jacob Klingel (vorm. Panzer)**  
empfiehlt keine Delikatessen u. Weine  
erhältlichen  
Graf Adolfstr. 80 • Fernsprecher 2600

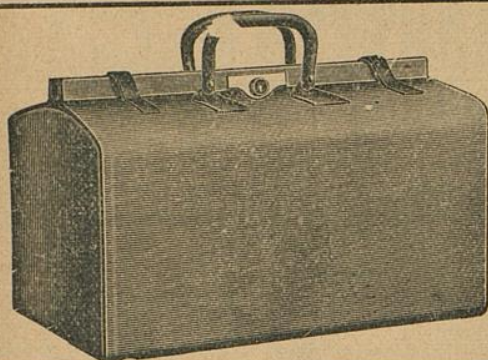
**Park-Hotel**  
DÜSSELDORF • Am Corneliusplatz

Vornehmes Familien-Hotel  
Elegantes erstklassiges Weinrestaurant  
= Abendessen nach dem Theater =

Palast-Hotel **Breidenbacher Hof** Vornehm Restaurant  
Stadtküche  
Soupers vor u. nach dem Thea

# Ludw. Krieger Flügel, Pianinos, Harmoniums

Klosterstr. 14a Gegr. 1875 Mietanrechnung bei späterem Kauf laut schriftl. Vereinbarung  
 Teilzahlung, Miete, Umtausch



## E. Schmitz & Co.

Alleestraße 35

Fernsprecher Nr. 3895

Spezialgeschäft  
 in Reiseartikeln u.  
 feinen Lederwaren

Bedeutend vergrößerte Verkaufsräume!

## MAND Flügel und Pianos

33 erste Preise. — 16 Hofflieferungen.  
 Rhein. Pianofortefabriken -A.-G., vormals C. Mand  
 Königsallee 68 (Eingang Grünstraße). — Telefon Nr. 4474.  
 Vermietung. 5000 Stimmungen.

### Spielplan:

Donnerstag, 18. März, abends 7 $\frac{1}{2}$  Uhr

Abonnement 6:

**Johannisfeuer**

Freitag, den 19. März, abends 7 $\frac{1}{2}$  Uhr

Abonnement 7

**Der Evangelmann**

Samstag, den 27. März, abends 7 $\frac{1}{2}$  Uhr

Abonnement 8:

Zum ersten Male

**Die spanische Fliege**

Sonntag, den 21. März, abends 7 Uhr

Außer Abonnement

**Extrablätter**

The Berlitz-School of Languages,  
 Düsseldorf, Bismarckstraße 93



### Meister-Schule für Gesang

Ernst von Schuch u. Giacomo Minkowski (Dresden)

Vollständige Ausbildung für

OPER u. KONZERT bis zur Öffentlichkeitsreife

Ausschl. Lehrdiplom f. Rheinland u. Westfalen

### Frau Marie Gallenkamp

Graf-Adolf-Straße 32 II · Telefon No. 14433

Straßenbahnlinie 8 und 9 ab Hauptbahnhof

## Musik-Akademie

Düsseldorf, Charlottenstr. 51, Telef. 9811

Ausbildung i. all. Zweig. d. Musik, Konzertgesang,

Oper, Schauspiel. Statuten gratis. Eintritt jederzeit. Dir. A. Waldeck, Sprechzeit von 4—5 Uhr.

Ludw. J.

Klosterstr. 14



**FÜßEL und Pianos**  
33 erste Preise. — 16 Hofflieferungen.  
Rhein. Pianoortefabriken - f. - f., vormals C. Mand  
Königsallee 98 (Eingang Grünstraße)

Rhein.-Westf. St.  
**Walther**  
G.  
**DÜSS**  
Oststraße 101

**Musik-K**

Oper, Schauspiel. Statuten gratis. Eintritt jederzeit. Dir. A. Waldeck, Sprechzeit von 4—5 Uhr.

nos, Harmoniums

Miete, Umtausch  
im Kauf laut schriftl. Vereinbarung

**Schmitz & Co.**

Alleestraße 35

ernsprecher Nr. 3895

Spezialgeschäft

Reisartikeln u.

inen Lederwaren

vergrößerte Verkaufsräume!

The Berlig-School of Languages,  
Düsseldorf, Bismarckstraße 93

**Schule für Gesang**

u. Giacomo Minkowski (Dresden)

indige Ausbildung für

ERT bis zur Öffentlichkeitsreife

iplom f. Rheinland u. Westfalen

**rie Gallenkamp**

ie 32 II · Telephone No. 14433

ie 8 und 9 ab Hauptbahnhof

arlottenstr.51, Telef.9811

Centimetres  
Inches  
**TIFFEN® Color Control Patches**  
© The Tiffen Company, 2007

