

15. / 3

Borkenhagen, Oberkassel, Lueg-Allee 47

Arthur Wolff, Bandagen  
Hüttenstraße 5

### Die größte Wohltat

welche man den Angehörigen im Felde bieten kann, ist der Schutz gegen nasse und kalte Füße. — Mein Überfüßling „*Undurchdringlich*“ schützt unter Garantie vor Regen- und Schneewasser. Einmalige Anschaffung. In 250-Gramm-Briefen zu versenden. Preis M. 3.50.

Theod. Koerwer, Schadowstr. 68

### Preise der Plätze und der Billettsteuer

Proszeniumlogen . . . . .	Mk. 5.45 und 0.55	= 6.—
1. Rang Balkon die ersten 3 Reihen . . . . .	4.05	= 4.50
1. Rang Balkon die hinteren Reihen . . . . .	3.15	= 3.50
1. Rang Mittelloge die ersten 2 Reihen . . . . .	3.15	= 3.50
1. Rang Mittelloge die hinteren Reihen . . . . .	2.70	= 3.—
1. Rang Seitenloge d. erste Reihe (außer Loge 1, 2, 3, 4)	2.70	= 3.—
1. Rang Seitenloge 1—4 erste Reihe, 5—16 zweite Reihe	2.25	= 2.50
1. Rang Seitenloge 1—4 zweite und dritte Reihe, Loge 5—16 dritte Reihe . . . . .	1.80	= 2.—
Parkettlogen 1. Reihe . . . . .	2.70	= 3.—
Parkettlogen 2. und 3. Reihe . . . . .	2.25	= 2.50
Parkett . . . . .	2.70	= 3.—
Stehtparkett . . . . .	2.25	= 2.50
2. Rang Balkon 1. und 2. Reihe . . . . .	1.35	= 1.50
2. Rang Balkon 3. bis 5. Reihe . . . . .	1.10	= 1.25
2. Rang Seitenloge 1. Reihe . . . . .	1.10	= 1.25
2. Rang Seitenloge 2. und 3. Reihe . . . . .	0.90	= 1.—
2. Rang Proszeniumloge . . . . .	0.90	= 1.—
Sitzparterre . . . . .	0.90	= 1.—
Stehtparterre . . . . .	0.45	= 0.50
Galerie Sitzplatz . . . . .	0.45	= 0.50

*Textbücher sind an der Kasse und bei den Billetteuren zu haben.  
Umbesetzungen infolge von Erkronkungen behält sich die Direktion vor.  
Während der Hauptpausen wird der eiserne Vorhang heruntergelassen.*

Für telephonische Billettbestellungen (Telephon 7755) wird eine Vormerkungsgebühr von 20 Pfg. erhoben. Der Verkauf der Einlaßkarten findet morgens von 10—1 Uhr an der Theaterkasse des Stadttheaters statt, mit Ausnahme von Parterre- und Galeriekarten, die an der Galeriekasse verkauft werden. Die reservierten Billets müssen am Tage der Vorstellung spätestens mittags 12 Uhr abgeholt sein. Vorausbestellungen von Einlaßkarten für die Sonntagnachmittags-Vorstellungen und für die volkstümlichen Vorstellungen zu ermäßigten Preisen werden nicht entgegengenommen.

Adlerbrauerei vorm. Rud. Dorst, Düsseldorf

# Hotel Kaletsch Königsallee 66

Gebrüder  
**HARTOCH**  
Flingerstr. • Markt • Bolkerstr.

**P. Wiene Schürzen** - Konfektion Elegante Mass-Anfertigung  
Ackerstrasse Nr. 3

**BETTEN** Bettwaren, Gardinen, Dekorationen  
ERNST MICHELS  
Alleestr. Ecke Elberfelderstr.

Den größten Beifall haben immer:

**SALAMANDER-STIEFEL**

14 50 12 50 16 50

Salamander Schuhfab. m. b. H. Berlin  
Niederlassung: Düsseldorf, Schadowstr. 16



**BRAHMS-Konservatorium**  
Hohenzollernstr. 40, Telef. 8942  
verbund. m. Musiklehrer(innen)-Seminar

**Düsseldorfer Musikschule**  
Leitung: F. Zilles  
Direktor: Friedrich Strasser  
Klasse für G. W. Schow

Spezialist in —  
**Kühneraugen-**  
Richard Koch — Blumenkabrück —  
Lieferant viel Theater  
**Künstliche Blumen**  
Fernsprecher 1944 · Düsseldorf · Mittelstraße Nr. 17

**Konservatorium Oberassel**  
(Brahms-Konservatorium)  
Dominikanerstraße 4, I. Etage

**Cafe Palast**  
Düsseldorf, Graf-Adolfstr. 46, I. Et.  
Große mod. Cafe u. Restaurant  
Spezial-Ausschank:  
Pechorr München  
14 Billards. Eigene Konditorei. Große  
Konzerte im Cafe nachmittags u. abends  
Die Direktion

**J. H. Laag**  
Hoffärberei u. chem.  
Reinigungs-Anstalt  
Fabrik: Kaiserswerther Straße Nr. 95  
Annahmen in allen Stadtteilen

«Rheingold»  
Reftaurations-Betrieb  
E. m. b. S.  
Königsallee 58

Wilh. Arnold  
Nachf. Karl Dudweiler  
Kohlenhandlung  
Leopoldstrasse 15

Abonnement **3** Abonnement **3**  
Montag, den 15. März 1915:  
**„Extrablätter“**  
Heitere Bilder aus ernster Zeit von Bernauer Schanzer und Heinz Gordon  
Musik von Walter Kollo und Willy Bredschneider.  
Spielleitung: Béla Duschak Musikalische Leitung: Richard Tornauer  
1. Bild: Die sieben Hempels. 2. Bild: 40 Mann oder 6 Pferde (Im Güterzug ins Feindesland.)  
3. Bild: Die Perle der Ardennen. 4. Bild: Der Psychobarometer. 5. Bild: In der Taube  
über Paris. 6. Bild: In Berlin (Tiergarten) 7. Bild: Zwei Wiedersehen. 8. Bild: Im  
Unterseeboot. 9. Bild: Ein Stündchen bei Muttern. Schlussbild.  
Kommerzienrat Köhling . . . . . Heinrich Gärtner  
Herta, seine Tochter . . . . . Herminelloffmann  
Wilhelm Hempel, sen. . . . . Emil Wirth  
Wilhelm s. Sohn Werkf. b. Köhling . . . Robert Burg  
Mathilde, seine Frau . . . . . Ida Ravensau  
Wilhelm . . . . . Max Wogritsch  
Friedrich . . . . . H. Lettmann  
Richard . . . . . Robert Scholz  
Robert } Zwillinge } seine Söhne  
Paul, 17 Jahre }  
Hans, 3 Jahre }  
Wilhelmine } seine Nichten  
Hermine }  
Gaston Mauberger  
Meier  
Canobart  
Riehe, Köchin bei Köhling . . . . . Else Kittner  
Franz Obertimpfer, Köhner, ihr  
Bräutigam . . . . . Arthur Schetter  
Loisi Hempf, bayrisch. Infanterist  
Ninette . . . . . Ludwig Meyr  
Schmaebel, sächsischer Bauer . . . . . Annichen Heyter  
Emil sächsischer Infanterist . . . . . Arthur Schetter  
Kap. Jky, polnischer Infanterist . . . . . Carl Neumann  
Dr. Veauvete, franzos. Stabsarzt . . . . Robert Berg  
Ein französischer Colonel . . . . . Willi Schott  
Ein Soldat . . . . . Ernst Bedau  
Ein Feldwebel . . . . . Herm Wilms  
Ein Kapitän . . . . . Hugo Lazak  
Ein Matrose . . . . . Max Wogritsch  
Ein Hauptmann . . . . . Jahn Hofnecht  
Dr. Lewald, Arzt . . . . . Otto Busch  
Ein Schusterjunge . . . . . Paul Herman  
Erna Flock  
Soldaten, Matrosen, Bürger, Zeitungsverkäufer.  
Im 6. Bild: Balletteinlage: „Fremdenverkehr“ arrangiert von der Ballettmeisterin Marta  
Esche, ausgeführt vom gesamten Ballettpersonal.  
Technische Einrichtung: Stadt. Maschinerie-Inspektor Breimann  
**Vorkommende Gesangsnummern:**  
1. Bild: Terzett „Von der Donau bis zur Panke“, ges. von Else Kittner, Rob. Scholz, A. Schetter.  
Duett „Da oben fliegt 'ne Taube!“ ges. von Hermine Hoffmann und Robert Scholz.  
Marschensemble „Der deutsche Storch“, ges. von E. Wirth, R. Burg, R. Scholz, M. Wogritsch K. Goldberg,  
H. Lettmann, P. Lenoar, P. Hinzpeter.  
3. Bild: Duett „Mamsellchen und Monstaurchen“, ges. von Annichen Heyter und Rob. Scholz.  
Lied „von der neuen, grauen Feld-Uniform“, ges. von Kurt Goldberg  
6. Bild: „Reminiscenz-Terzett“ ges. von Herm. Hoffmann, Rob. Scholz, Else Kittner  
Couplet „Mensch du fährst Elektrische“ ges. von Else Kittner  
Nach dem 3 und 6. Bild findet je eine längere Pause statt.  
Kassenöffnung u. Einlaß 7 Uhr. Anfang 7 1/2 Uhr. Ende gegen 11 Uhr

**Herz und Angulus Stiefel**  
Zwei erstklassige deutsche Fabrikate  
Schuhhaus **Silbermann** Grabenstr.

Die bedeutendsten Künstler der Welt singen für das  
**Grammophon**  
Vorführg. sämtl. Platten  
ohne Kaufzwang. Kataloge gratis  
**Grammophon-Spezialhaus** G. m. b. H.  
Düsseldorf nur Königsallee 78

**IBACH** Flügel, Pianos, Pianolas  
Pianola-Pianos kauf- und leihweise  
Schadowstr. 52 Bleichstr. 23  
Telephon Nr. 1237 und 12037

**E. & E. Mey**  
Mittelstr. 18  
Spezial-Haus für  
Orient-Teppiche  
Deutsche Teppiche  
Möbel- und Wandstoffe  
Tapeten

Brauerei Schumacher, Bolkerstraße

**PAUL BRÄESS, Düsseldorf** Kasernenstraße 27  
Telephon 543 und 8543  
Teppiche, Dekorationen, Polstermöbel  
Gardinen, Möbel- u. Dekorationsstoffe  
**Orientteppiche** Persönlicher Einkauf im Orient

**Jacob Klingel (vorm. Panzer)**  
empfiehlt seine Delikatessen u. Weine  
erhältlichsten  
Graf Adolfstr. 80 · Fernsprecher 2600

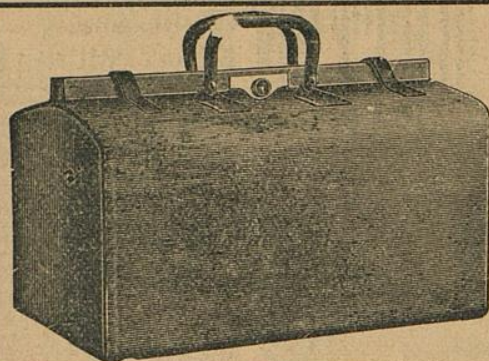
**Park-Hotel**  
DÜSSELDORF • Am Corneliusplatz

Vornehmes Familien-Hotel  
Elegantes erstklassiges Weinrestaurant  
= Abendessen nach dem Theater =

Palast-Hotel **Breidenbacher Hof**  
Vornehm Restaurant  
= Stadtküche =  
Soupers vor u. nach dem Thea

# Ludw. Krieger Flügel, Pianinos, Harmoniums

Klosterstr. 14a Gegr. 1875 Teilzahlung, Miete, Umtausch  
Mietanrechnung bei späterem Kauf laut schriftl. Vereinbarung



## E. Schmitz & Co.

Alleestraße 35  
Fernsprecher Nr. 3895

Spezialgeschäft  
in Reiseartikeln u.  
feinen Lederwaren

Bedeutend vergrößerte Verkaufsräume!

**MAND**  
**Füsel und Pianos**  
33 erste Preise. — 16 Hoffierungen.  
Rhein. Pianofortfabriken - A.-G., vormals C. Mand  
Königsallee 68 (Eingang Grünstraße). — Telefon Nr. 4474.  
Vermietung. 555 Stimmungen.

### Spielplan:

Dienstag, den 16. März, abends 7 $\frac{1}{2}$  Uhr  
Abonnement 4  
**Extrablätter**

Mittwoch, den 17. März, abends 7 $\frac{1}{2}$  Uhr  
Abonnement 5  
**Aida**

Donnerstag, 18. März, abends 7 $\frac{1}{2}$  Uhr  
Abonnement 6:  
**Johannisfeuer**

Freitag, den 19. März, abends 7 $\frac{1}{2}$  Uhr  
Abonnement 7  
**Der Evangelmann**

Samstag, den 27. März, abends 7 $\frac{1}{2}$  Uhr  
Abonnement 8:  
Zum ersten Male  
**Die spanische Fliege**

Sonntag, den 21. März, abends 7 Uhr  
Außer Abonnement  
**Extrablätter**

The Berlitz-School of Languages,  
Düsseldorf, Bismarckstraße 93

Rhein.-Westf. Stempel- u. Farbenfabrik  
**Walther & Baumann**  
G. m. b. H.  
**DÜSSELDORF**  
Oststraße 101 \* Fernsprecher 9060

### Meister-Schule für Gesang

Ernst von Schuch u. Giacomo Minkowski (Dresden)

Vollständige Ausbildung für  
OPER u. KONZERT bis zur Öffentlichkeitsreihe  
Ausschl. Lehrdiplom f. Rheinland u. Westfalen

### Frau Marie Gallenkamp

Graf-Adolf-Straße 32 II · Telefon No. 14433  
Straßenbahnlinie 8 und 9 ab Hauptbahnhof

### Musik-Akademie

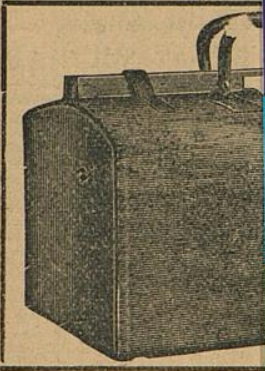
Düsseldorf, Charlottenstr. 51, Telef. 9811

Ausbildung i. all. Zweig. d. Musik, Konzertgesang,  
Oper, Schauspiel. Statuten gratis. Eintritt jederzeit. Dir. A. Waldeck, Sprechzeit von 4—5 Uhr.

**Ludw. Krieger Flügel, Pianinos, Harmoniums**

Klosterstr. 14a Gegr.

Umtausch  
auf schriftl. Vereinbarung



Blue

Cyan

Green

Yellow

Red

Magenta

White

3/Color

Black

**TIFFEN** Color Control Patches

© The Tiffen Company, 2007

Centimetres

Inches



**itz & Co.**

straße 35

cher Nr. 3895

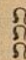
geschäft

artikeln u.

ederwaren

Berte Verkaufsräume!

**FLÜSEL und Pianos**  
33 erste Preise. — 16 Hofflieferungen.

**MAND**  
Rhein. Pianofortefabriken - A.-G., vormals C. Mand  
Königsallee 68 (Eingang Grünstraße). — Telefon Nr. 4474.  
Vermietung.  Stimmungen.

Rhein.-Westf. Stempel-  
**Walther & B**

G. m. b. H.

**DÜSSELDORF**  
Oststraße 101 \* Ferns

**Musik-Ar**

Oper, Schauspiel. Statuten

The Berlig-School of Languages,  
Düsseldorf, Bismarckstraße 93

**ale für Gesang**

omo Minkowski (Dresden)

Ausbildung für

is zur Öffentlichkeitsreife

Rheinland u. Westfalen

**Gallenkamp**

Telephon No. 14433

nd 9 ab Hauptbahnhof

enstr.51, Telef.9811

Musik, Konzertgesang,

prechzeit von 4—5 Uhr.