

14.3

Borkenhagen, Oberkassel, Luweg-allee 47

Arthur Wolff, Bandagen  
Hüftenkrage 5

### Die größte Wohltat

welche man den Angehörigen im Felde bieten kann, ist der Schutz gegen nasse und kalte Füße. — Mein Überfüßling „*Undurchdringlich*“ schützt unter Garantie vor Regen- und Schneewasser. Einmalige Anschaffung. In 250-Gramm-Briefen zu versenden. Preis M. 3.50.

Theod. Koerwer, Schadowstr. 68

### Preise der Plätze und der Billetsteuer

Proszeniumlogen . . . . .	Mk. 5.45	und 0.55	= 6.—
1. Rang Balkon die ersten 3 Reihen . . . . .	4.05	0.45	= 4.50
1. Rang Balkon die hinteren Reihen . . . . .	3.15	0.35	= 3.50
1. Rang Mittelloge die ersten 2 Reihen . . . . .	3.15	0.35	= 3.50
1. Rang Mittelloge die hinteren Reihen . . . . .	2.70	0.30	= 3.—
1. Rang Seitenloge d. erste Reihe (außer Loge 1, 2, 3, 4) . . . . .	2.70	0.30	= 3.—
1. Rang Seitenloge 1—4 erste Reihe, 5—16 zweite Reihe . . . . .	2.25	0.25	= 2.50
1. Rang Seitenloge 1—4 zweite und dritte Reihe, Loge 5—16 dritte Reihe . . . . .	1.80	0.20	= 2.—
Parkettlogen 1. Reihe . . . . .	2.70	0.30	= 3.—
Parkettlogen 2. und 3. Reihe . . . . .	2.25	0.25	= 2.50
Parkett . . . . .	2.70	0.30	= 3.—
Stehparkett . . . . .	2.25	0.25	= 2.50
2. Rang Balkon 1. und 2. Reihe . . . . .	1.35	0.15	= 1.50
2. Rang Balkon 3. bis 5. Reihe . . . . .	1.10	0.15	= 1.25
2. Rang Seitenloge 1. Reihe . . . . .	1.10	0.15	= 1.25
2. Rang Seitenloge 2. und 3. Reihe . . . . .	0.90	0.10	= 1.—
2. Rang Proszeniumloge . . . . .	0.90	0.10	= 1.—
Sitzparterre . . . . .	0.90	0.10	= 1.—
Stehparterre . . . . .	0.45	0.05	= 0.50
Galerie Sitzplatz . . . . .	0.45	0.05	= 0.50

*Textbücher sind an der Kasse und bei den Billetteuren zu haben.  
Umbesetzungen infolge von Erkrankungen behält sich die Direktion vor.  
Während der Hauptpausen wird der eiserne Vorhang heruntergelassen.*

Für telephonische Billetvorbestellungen (Telephon 7755) wird eine Vormerkungsgebühr von 20 Pfg. erhoben. Der Verkauf der Einlaßkarten findet morgens von 10—1 Uhr an der Theaterkasse des Stadttheaters statt, mit Ausnahme von Parterre- und Galeriekarten, die an der Galeriekasse verkauft werden. Die reservierten Billets müssen am Tage der Vorstellung spätestens mittags 12 Uhr abgeholt sein. Vorausbestellungen von Einlaßkarten für die Sonntagnachmittags-Vorstellungen und für die volkstümlichen Vorstellungen zu ermäßigten Preisen werden nicht entgegengenommen.

Ablerbrauerei vorm. Rud. Dorst, Düsseldorf

# Hotel Kaletsch Königsallee 66

Gebrüder  
**HARTOCH**  
Fliegerstr. • Markt • Bolkerstr.

P. Wienen • **Schürzen** • Konfektion  
Ackerstrasse Nr. 3 Elegante Mass-Anfertigung

**BETTEN** Bettwaren, Gardinen, Dekorationen  
ERNST MICHELS  
Alleestr. Ecke Elberfelderstr.

Konservatorium Obercassel  
(Brahms-Konservatorium)  
Dominikanerstraße 4, I. Etage

Den größten Beifall haben immer:  
**SALAMANDER-STIEFEL**  
14<sup>50</sup> 12<sup>50</sup> 16<sup>50</sup>  
Salamander Schuhgef. m. b. H. Berlin.  
Niederlassung: Düsseldorf, Schadowstr. 18

**BRAHMS-Konservatorium**  
Hohenzollernstr. 40, Telef. 8942  
verb. m. Musiklehrer(innen)-Seminar

**Cafe Palast**  
Düsseldorf, Graf-Adolfstr. 46, I. Et.  
Große mod. Cafe u. Restaurant  
Spezial-Ausschank:  
Pechorr München  
14 Billards. Eigene Konditorei. Große Konzerte im Cafe nachmittags u. abends  
Die Direktion

Abonnement **2** Abonnement **2**  
Sonntag den 14. März 1915, abends **7** Uhr:  
**TIEFLAND**

**Herz und Angulus Stiefel**  
Zwei erstklassige deutsche Fabrikate  
Schuhhaus Silbermann Grabenstr.

**J. H. Laag**  
Hoffärberei u. chem. Reinigungs-Anstalt  
Fabrik: Kaiserswerther Straße Nr. 95  
Annahmen in allen Stadtteilen

Musikdrama in einem Vorspiel und 2 Aufzügen nach A. Guimera von Rudolf Lothar.  
Musik von Eugen d'Albert.  
Musikalische Leitung: Werner Wolff. Spielleitung: Robert Leffler.

Die bedeutendsten Künstler der Welt singen für das  
**Grammophon**  
Vorführg. sämtl. Platten ohne Kaufzwang. Kataloge gratis  
**Grammophon-Spezialhaus** o. u.  
Düsseldorf nur Königsallee 78

«Rheingold»  
Reifaurations-Betrieb  
G. m. b. B.  
Königsallee 58

**Personen:**  
Sebastiano, ein reicher Grundbesitzer  
Tommaso, der Aelteste der Gemeinde, 80 jährig  
Moruccio, Mühlknecht  
Marta  
Pepa  
Antonia  
Rosalia  
Nuri  
Pedro, ein Hirte  
Nando, ein Hirte  
Der Pfarrer  
Ein Bauer  
Gustav Waschow  
Hermann Wucherpennig  
Wilhelm Fassbinder  
Marie Bartsch-Jonas vom Stadttheat. Brunn a. G. a. Anstellung  
Annie Lighthart  
Margarete Rohr  
Marie Weißenfels  
Aenchen Heyter  
Hofopern. Georg Schmieter vom Hoftheater Cassel als Gast  
Heinrich Niggemeyer  
Hugo Lazak  
Jahn Hofknecht  
in Diensten Sebastianos  
Das Stück spielt teils auf einer Hochalpe der Pyrenäen, teils im spanischen Tiefland von Catalonien, am Fusse der Pyrenäen  
**Keine Ouvertüre**

**IBACH** Flügel, Pianos, Pianolas  
Pianola-Pianos kauf- und leihweise  
Schadowstr. 52 Bleichstr. 23  
Telephon Nr. 1237 und 12037

Wilh. Arnold  
Padi. Karl Duckweiler  
Kohlenhandlung  
Leopoldstrasse 15

Nach dem 1. Aufzuge findet eine längere Pause statt.  
Textbücher sind an der Kasse und bei den Billetteuren zu haben.  
Umbesetzungen infolge von Erkrankungen behält sich die Direktion vor.  
Kassenöffnung u. Einlaß 6<sup>1/4</sup> Uhr. Anfang **7** Uhr. Ende 9<sup>1/2</sup> Uhr

**E. & E. Mey**  
Mittelstr. 18  
Spezial-Haus für Orient-Teppiche Deutsche Teppiche Möbel- und Wandstoffe Tapeten

Brauerei Schumacher, Bolkerstraße

**PAUL BRÄESS, Düsseldorf** Kasernenstraße 27  
Telephon 543 und 8543  
Teppiche, Dekorationen, Polstermöbel, Gardinen, Möbel- u. Dekorationsstoffe  
**Orientteppiche** | Persönlicher Einkauf im Orient

**Jacob Klingel (vorm. Panzer)**  
empfiehlt seine Delikatesen u. Weine  
Graf-Adolfstr. 80 • Fernsprecher 2600

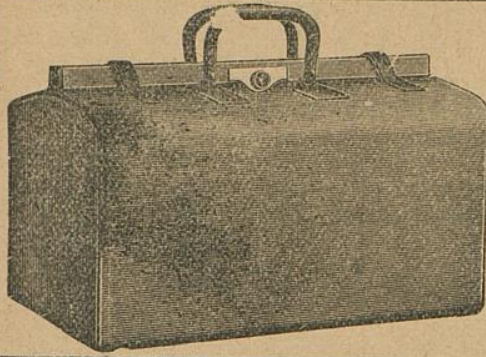
**Park-Hotel**  
DÜSSELDORF • Am Corneliusplatz

Vornehmes Familien-Hotel  
Elegantes erstklassiges Weinrestaurant  
= Abendessen nach dem Theater =

Palast-Hotel **Breidenbacher Hof** Vornehm Restaurant  
= Stadtküche =  
Soupers vor u. nach dem Thea

# Ludw. Krieger Flügel, Pianinos, Harmoniums

Teilzahlung, Miete, Umtausch  
Klosterstr. 14a Gegr. 1875 Mietanrechnung bei späterem Kauf laut schriftl. Vereinbarung



## E. Schmitz & Co.

Alleestraße 35

Fernsprecher Nr. 3895

Spezialgeschäft  
in Reiseartikeln u.  
feinen Lederwaren

Bedeutend vergrößerte Verkaufsräume!

## Flügel und Pianinos

33 erste Preise. — 16 Hofflieferungen.  
Rhein. Pianofortefabriken - A. - G., vormals C. Mand  
Königsallee 68 (Eingang Grünstraße). — Telefon Nr. 4474.  
Vermietung. 5555 Stimmungen.

### Spielplan:

- Montag, den 15. März, abends 7 $\frac{1}{2}$  Uhr  
Abonnement 3  
**Extrablätter**
- Dienstag, den 16. März, abends 7 $\frac{1}{2}$  Uhr  
Abonnement 4  
**Extrablätter**
- Mittwoch, den 17. März, abends 7 $\frac{1}{2}$  Uhr  
Abonnement 5  
**Aida**
- Donnerstag, 18. März, abends 7 $\frac{1}{2}$  Uhr  
Abonnement 6:  
**Johannisfeuer**
- Freitag, den 19. März, abends 7 $\frac{1}{2}$  Uhr  
Abonnement 7  
**Der Evangelist**
- Samstag, den 27. März, abends 7 $\frac{1}{2}$  Uhr  
Abonnement 8:  
Zum ersten Male  
**Die spanische Flöge**
- Sonntag, den 21. März, abends 7 Uhr  
Außer Abonnement  
**Extrablätter**

The Berlitz-School of Languages,  
Düsseldorf, Bismarckstraße 93



### Meister-Schule für Gesang

Ernst von Schuch u. Giacomo Minkowski (Dresden)

Vollständige Ausbildung für  
OPER u. KONZERT bis zur Öffentlichkeitsreife  
Ausschl. Lehrdiplom f. Rheinland u. Westfalen

### Frau Marie Gallenkamp

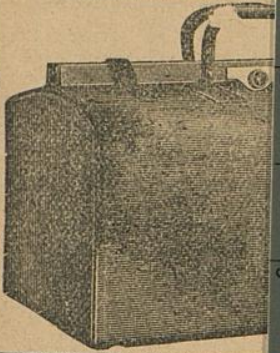
Graf-Adolf-Straße 32 II · Telefon No. 14433  
Straßenbahnlinie 8 und 9 ab Hauptbahnhof

## Musik-Akademie Düsseldorf, Charlottenstr. 51, Telef. 9811

Ausbildung i. all. Zweig. d. Musik, Konzertgesang,  
Oper, Schauspiel. Statuten gratis. Eintritt jederzeit. Dir. A. Waldeck, Sprechzeit von 4—5 Uhr.

**Eudw. Kriege**

Klosterstr. 14a Gegr. 18

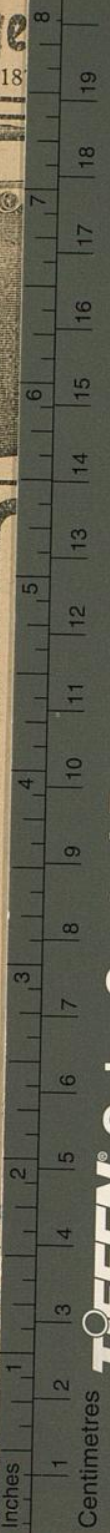


**Flügel und Pianos**  
33 erste Preise. — 16 Hofflieferungen.  
**Rhein. Pianofortfabriken - A.-G., vormals C. Mand**  
Königsallee 68 (Eingang Grünstraße). — Telephon Nr. 4474.  
Vermietung. Stimmungen.

Rhein.-Westf. Stempel- u.  
**Walther & Ba**  
G. m. b. H.  
**DÜSSELD**  
Oststraße 101 \* Fernsp

**Musik-Ak**

Oper, Schauspiel. Statuten gratis. Eintritt jederzeit. Dir. A. Waldeck, Sprechzeit von 4—5 Uhr.



© The Tiffen Company, 2007

**TIFFEN® Color Control Patches**

Color	1	2	3	4	5	6	7	8
Blue	Blue	Cyan	Green	Yellow	Red	Magenta	White	Black
	Light Blue	Light Cyan	Light Green	Light Yellow	Light Red	Light Magenta	White	Black
	Dark Blue	Dark Cyan	Dark Green	Dark Yellow	Dark Red	Dark Magenta	White	Black
	Light Blue	Light Cyan	Light Green	Light Yellow	Light Red	Light Magenta	White	Black
	Dark Blue	Dark Cyan	Dark Green	Dark Yellow	Dark Red	Dark Magenta	White	Black

**armoniums**  
Tausch  
schriftl. Vereinbarung

**tz & Co.**  
Raße 35  
er Nr. 3895  
Geschäft  
tikeln u.  
erwaren  
erte Verkaufsräume!

The Berliß-School of Languages,  
Düsseldorf, Bismarckstraße 93

**le für Gesang**  
mo Minkowski (Dresden)  
ausbildung für  
zur Öffentlichkeitsreife  
Rheinland u. Westfalen  
**Gallenkamp**  
Telephon No. 14433  
d 9 ab Hauptbahnhof

enstr. 51, Telef. 9811  
Ausbildung i. an. Zweig. u. Musik, Konzertgesang,