

M. B.

Borkenhagen, Oberkassel, Luweg-Ansee 47

Arthur Wolff, Bandagen
Hüttenstraße 5

Die größte Wohltat

welche man den Angehörigen im Felde bieten kann, ist der Schutz gegen nasse und kalte Füße. — Mein Überfüßling „Undurchdringlich“ schützt unter Garantie vor Regen- und Schneewasser. Einmalige Anschaffung. In 250-Gramm-Briefen zu versenden. Preis M. 3.50.
Theod. Koerwer, Schadowstr. 66

Preise der Plätze und der Billettsteuer

Proszeniumlogen	3.60	und 0.40	= 4.—
1. Rang Balkon die ersten 3 Reihen	2.70	0.30	= 3.—
1. Rang Balkon die hinteren Reihen	2.25	0.25	= 2.50
1. Rang Mittelloge die ersten 2 Reihen	2.25	0.25	= 2.50
1. Rang Mittelloge die hinteren Reihen	1.80	0.20	= 2.—
1. Rang Seitenloge d. erste Reihe (außer Loge 1, 2, 3, 4)	2.05	0.25	= 2.30
1. Rang Seitenloge 1—4 erste Reihe, 5—16 zweite Reihe	1.80	0.20	= 2.—
1. Rang Seitenloge 1—4 zweite und dritte Reihe, Loge 5—16 dritte Reihe	1.60	0.20	= 1.80
Parkettlogen 1. Reihe	1.80	0.20	= 2.—
Parkettlogen 2. und 3. Reihe	1.60	0.20	= 1.80
Parkett	1.80	0.20	= 2.—
Stehparkett	1.35	0.15	= 1.50
2. Rang Balkon 1. und 2. Reihe	1.15	0.15	= 1.30
2. Rang Balkon 3. bis 5. Reihe	0.90	0.10	= 1.—
2. Rang Seitenloge 1. Reihe	0.90	0.10	= 1.—
2. Rang Seitenloge 2. und 3. Reihe	0.70	0.10	= 0.80
2. Rang Proszeniumloge	0.70	0.10	= 0.80
Sitzparterre	0.70	0.10	= 0.80
Stehparterre	0.45	0.05	= 0.50
Galerie Sitzplatz	0.45	0.05	= 0.50

*Textbücher sind an der Kasse und bei den Billettleuren zu haben.
Umbesetzungen infolge von Erkrankungen behält sich die Direktion vor.
Während der Hauptpausen wird der eiserne Vorhang heruntergelassen.*

Für telephonische Billettbestellungen (Telephon 7755) wird eine Vormerkungsgebühr von 20 Pfg. erhoben. Der Verkauf der Einlaßkarten findet morgens von 10—1 Uhr an der Theaterkasse des Stadttheaters statt, mit Ausnahme von Parterre- und Galeriekarten, die an der Galeriekasse verkauft werden. Die reservierten Billets müssen am Tage der Vorstellung spätestens mittags 12 Uhr abgeholt sein. Vorausbestellungen von Einlaßkarten für die Sonntagnachmittags-Vorstellungen und für die volkstümlichen Vorstellungen zu ermäßigten Preisen werden nicht entgegengenommen.

Adlerbrauerei vorm. Rud. Dorst, Düsseldorf

Hotel Kaletsch Königsallee 66

Gebrüder
HARTOCH
Flingerstr. • Markt • Bolkerstr.

P. Wienen • Schürzen -Kontektion
Ackerstrasse Nr. 3 Elegante Mass-Anfertigung

BETTEN Bettwaren, Gardinen, Dekorationen
ERNST MICHELS
Alleestr. Ecke Elberfelderstr.

Richard Koch - Blumenzucht - in - Spezialist Kühneraugen- u. Narben- schindeln
Blumenstr. 36 Fernsprecher 14311
Blumenstr. 36 Fernsprecher 14311
Schwarze und farbige Blumenzucht
Mittelstr. Nr. 17 Fernsprecher 19441
Künstliche Blumen
Düsseldorf

Konservatorium Obercassel
(Brahms-Konservatorium)
Dominikanerstraße 4, I. Etage



Den größten Beifall haben immer:
SALAMANDER-STIEFEL

1450 1250 1650

Salamander Schuhhof m.B.H. Berlin
Niederlassung: Düsseldorf, Schadowstr. 18

BRAHMS-Konservatorium
Hohenzollernstr. 40, Telef. 8942
verbund. m. Musiklehrer(innen)-Seminar

Düsseldorfer Musikschule
Leitung: F. Zilles
Direktor: Friedrich Klasse für G. Maschov
Sollegesang

Cafe Palast
Düsseldorf, Graf-Adolfstr. 46, I. Et.
Große mod. Cafe u. Restaurant
Spezial-Ausschank:
Pechorr München
14 Billards, Eigene Konditorei, Große
Konzerte im Cafe nachmittags u. abends
Die Direktion

J. H. Laag
Hoffärberei u. chem.
Reinigungs-Anstalt
Fabrik: Kaiserswerther Straße Nr. 95
Annahmen in allen Stadtteilen

«Rheingold»
Reftaurations-Betrieb
G. m. b. B.
Königsallee 58

Wilh. Arnold
Nachf. Karl Duckweller
Kohlenhandlung
Isopoldstrasse 15

Abonnement 7 Abonnement 7

Donnerstag, den 11. März 1915:

Minna von Barnhelm

oder: Das Soldatenglück

Lustspiel in 5 Aufzügen von Gotthold Ephraim Lessing.
Spielleitung: Béla Duschak.

PERSONEN:

Major von Tellheim, verabschiedet	Ludwig Mayr
Minna von Barnhelm	Franziska Wendt
Franziska, ihr Mädchen	Nora Reinhard
Graf v. Bruchsal	Max Wogritsch
Just, Bedienter des Majors	Emil Wirth
Paul Werner, gewesener Wachtmeister des Majors	Robert Burg
Der Wirt	Ernst Herz
Eine Dame in Trauer	Ida Ravenau
Ein Feldjäger	Otto Busch
Riccaut de la Marlinière	Paul Barleben
Ein Diener	O. F. Teuscher

Die Szene ist abwechselnd in dem Saale eines Wirtshauses und einem daranstoßenden Zimmer.

Nach dem 3. Aufzuge findet eine längere Pause statt.
Umbesetzungen infolge von Erkrankungen behält sich die Direktion vor.

Kassenöffnung u. Einlaß 7 Uhr. Anfang 7 $\frac{1}{2}$ Uhr. Ende ungef. 10 $\frac{1}{2}$ Uhr

Herz und Angulus Stiefel
Zwei erstklassige deutsche Fabrikate
Schuhhaus Silbermann Grabenstr.

Die bedeutendsten Künstler der Welt singen für das
Grammophon
Vorführg. sämtl. Platten
ohne Kaufzwang. Kataloge gratis
Grammophon-Spezialhaus G. m. B. H.
Düsseldorf nur Königsallee 78

IBACH Flügel, Pianos, Pianolas
Pianola-Pianos kauf- und leihweise
Schadowstr. 52 Bleichstr. 23
Telephon Nr. 1237 und 12037

E. & E. Mey
Mittelstr. 18
Spezial-Haus für
Orient-Teppiche
Deutsche Teppiche
Möbel- und Wandstoffe
Tapeten

Brauerei Schumacher, Bolkerstraße

PAUL BRÄESS, Düsseldorf Kasernenstraße 27
Telephon 543 und 8543
Teppiche, Dekorationen, Polstermöbel, Gardinen, Möbel- u. Dekorationsstoffe
Orientteppiche | Persönlicher Einkauf im Orient

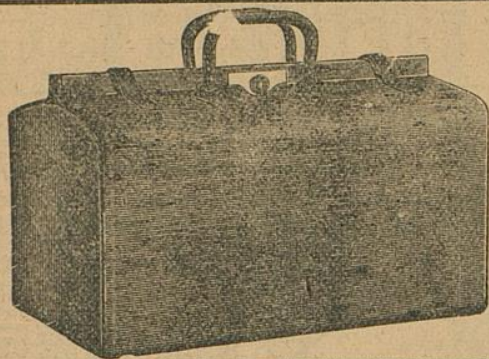
Jacob Klingel (vorm. Panzer)
empfiehlt seine
erhellen Delikatessen u. Weine
Graf-Adolfstr. 80 • Fernsprecher 2600

Park-Hotel
DÜSSELDORF • Am Corneliusplatz

Vornehmes Familien-Hotel
Elegantes erstklassiges Weinrestaurant
= Abendessen nach dem Theater =

Palast-Hotel **Breidenbacher Hof** Vornehm Restaurant
= Stadtküche =
Soupers vor u. nach dem Theater

Ludw. Krieger Flügel, Pianinos, Harmoniums
 Klosterstr. 14a Gegr. 1875 Teilzahlung, Miete, Umtausch
 Mietanrechnung bei späterem Kauf laut schriftl. Vereinbarung



E. Schmitz & Co.

Alleestraße 35
 Fernsprecher Nr. 3895

Spezialgeschäft
 in Reiseartikeln u.
 feinen Lederwaren

Bedeutend vergrößerte Verkaufsräume!

FLÜSEL und PIANOS
 33 erste Preise. — 16 Hoffierungen.
MAND
 Rhein. Pianofortefabriken - f. - f., vormals C. Mand
 Königsallee 68 (Eingang Grünstraße). — Telephon Nr. 4474.
 Vermietung. 5555 Stimmungen.

Spielplan:

Freitag, 12. März, abends 7 Uhr
 Abonnement 8:
Tannhäuser
 Samstag, 13. März, abends 7 $\frac{1}{2}$ Uhr,
 Abonnement 1:
Die Ahnfrau
 Sonntag, 14. März, nachmittags 2 $\frac{1}{2}$ Uhr
 Zu ermäßigten Preisen
Als ich noch im Flügelkleide
 abends 7 Uhr,
 Abonnement 2:
Tiefeland

The Berlitz-School of Languages,
 Düsseldorf, Bismardstraße 93

Rhein.-Westf. Stempel- u. Farbenfabrik
Walther & Baumann
 G. m. b. H.
DÜSSELDORF
 Oststraße 101 * Fernsprecher 9060

Meister-Schule für Gesang

Ernst von Schuch u. Giacomo Minkowski (Dresden)
 Vollständige Ausbildung für
 OPER u. KONZERT bis zur Öffentlichkeitsreife
 Ausschl. Lehrdiplom f. Rheinland u. Westfalen

Frau Marie Gallenkamp

Graf-Adolf-Strasse 32 II · Telephon No. 14433
 Straßenbahnlinie 8 und 9 ab Hauptbahnhof

Musik-Akademie

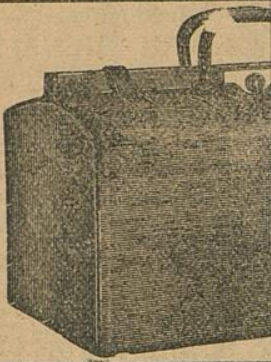
Düsseldorf, Charlottenstr. 51, Telef. 9811

Ausbildung i. all. Zweig. d. Musik, Konzertgesang,

Oper, Schauspiel. Statuten gratis. Eintritt jederzeit. Dir. A. Waldeck, Sprechzeit von 4—5 Uhr.

Ludw. Krieger Flügel, Pianinos, Harmoniums

Klosterstr. 14a Gegr. 18...

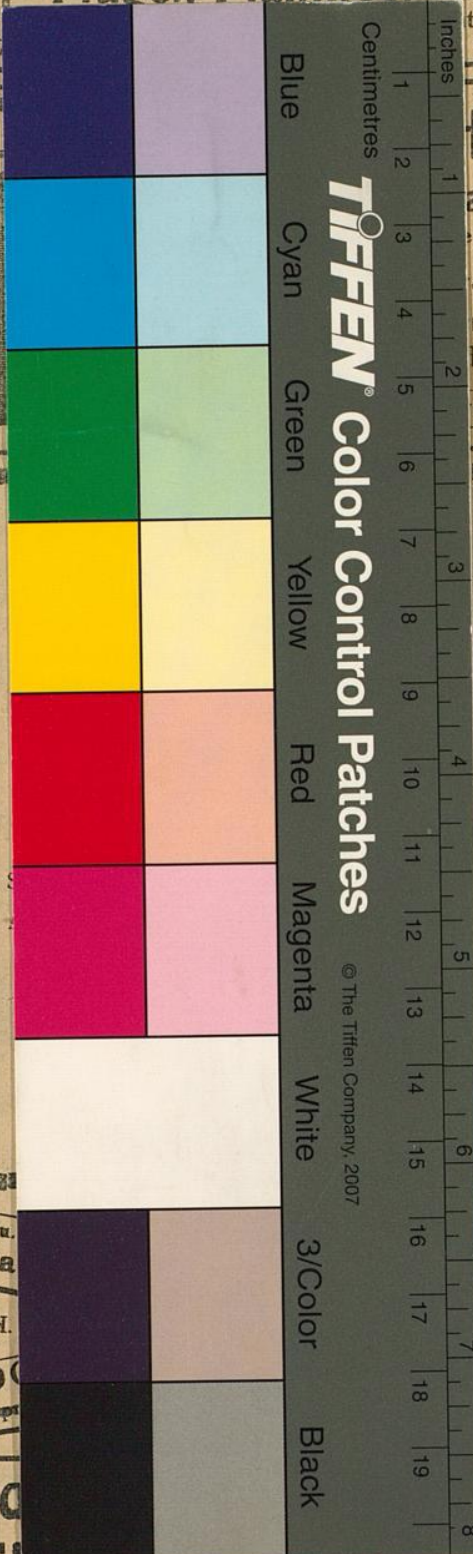


FLÜGEL und PIANOS
 33 erste Preise. — 16 Hoffloerungen.
Rhein. Pianofortfabriken - A.-G., vormals C. Mand
 Königsallee 68 (Eingang Grünstraße). — Telefon Nr. 4474.
 Vermietung. CCC Stimmungen.

Rhein.-Westf. Stempel- u.
Walther & Ba
 G. m. b. H.
DÜSSELDORF
 Oststraße 101 * Fernsp...

Musik-Archiv

Oper, Schauspiel. Statuten...



TIFFEN® Color Control Patches

© The Tiffen Company, 2007

Austausch
 schriftl. Vereinbarung

tz & Co.
 Straße 35
 Nr. 3895
 Geschäft
 tikeln u.
 erwaren
 te Verkaufsräume!

The Berlioz-School of Languages,
 Düsseldorf, Bismarckstraße 93

e für Gesang
 Minkowski (Dresden)
 Ausbildung für
 zur Öffentlichkeitsreife
 Rheinland u. Westfalen
Jallenkamp
 Telefon No. 14433
 9 ab Hauptbahnhof

str. 51, Telef. 9811
 Musik, Konzertgesang,
 achzeit von 4—5 Uhr.