

Borkenhagen, Oberkassel, Lueg-allee 47

Arthur Wolff, Bandagen
Hüttenstraße 5

Die größte Wohltat

welche man den Angehörigen im Felde bieten kann, ist der Schutz gegen nasse und kalte Füße. — Mein Überfüßling „Undurchdringlich“ schützt unter Garantie vor Regen- und Schneewasser. Einmalige Anschaffung. In 250-Gramm-Briefen zu versenden. Preis M. 3.50.

Theod. Koerwer, Schadowstr. 68

Preise der Plätze und der Billettsteuer

Proseniumlogen	Mk. 5.45	und	0.55	=	6.—
1. Rang Balkon die ersten 3 Reihen	4.05	„	0.45	=	4.50
1. Rang Balkon die hinteren Reihen	3.15	„	0.35	=	3.50
1. Rang Mittelloge die ersten 2 Reihen	3.15	„	0.35	=	3.50
1. Rang Mittelloge die hinteren Reihen	2.70	„	0.30	=	3.—
1. Rang Seitenloge d. erste Reihe (außer Loge 1, 2, 3, 4)	2.70	„	0.30	=	3.—
1. Rang Seitenloge 1—4 erste Reihe, 5—16 zweite Reihe	2.25	„	0.25	=	2.50
1. Rang Seitenloge 1—4 zweite und dritte Reihe, Loge 5—16 dritte Reihe	1.80	„	0.20	=	2.—
Parkettlogen 1. Reihe	2.70	„	0.30	=	3.—
Parkettlogen 2. und 3. Reihe	2.25	„	0.25	=	2.50
Parkett	2.70	„	0.30	=	3.—
Stehparkett	2.25	„	0.25	=	2.50
2. Rang Balkon 1. und 2. Reihe	1.35	„	0.15	=	1.50
2. Rang Balkon 3. bis 5. Reihe	1.10	„	0.15	=	1.25
2. Rang Seitenloge 1. Reihe	1.10	„	0.15	=	1.25
2. Rang Seitenloge 2. und 3. Reihe	0.90	„	0.10	=	1.—
2. Rang Proseniumloge	0.90	„	0.10	=	1.—
Sitzparterre	0.90	„	0.10	=	1.—
Stehparterre	0.45	„	0.05	=	0.50
Galerie Sitzplatz	0.45	„	0.05	=	0.50

Textbücher sind an der Kasse und bei den Billetteuren zu haben.

Umbesetzungen infolge von Erkrankungen behält sich die Direktion vor.

Während der Hauptpausen wird der eiserne Vorhang heruntergelassen.

Für telephonische Billettbestellungen (Telephon 7745) wird eine Vormerkungsgebühr von 20 Pfg. erhoben. Der Verkauf der Einlaßkarten findet morgens von 10—1 Uhr an der Theaterkasse des Stadttheaters statt, mit Ausnahme von Parterre- und Galeriekarten, die an der Galeriekasse verkauft werden. Die reservierten Billets müssen am Tage der Vorstellung spätestens mittags 12 Uhr abgeholt sein. Vorausbestellungen von Einlaßkarten für die Sonntagnachmittags-Vorstellungen und für die volkstümlichen Vorstellungen zu ermäßigten Preisen werden nicht entgegengenommen.

Adlerbrauerei vorm. Rud. Dorst, Düsseldorf

Hotel Kaletsch Königsallee 66

Gebrüder HARTOCH
Flingerstr. • Markt • Bolkerstr.

P. Wienen • Schürzen -Kontektion Elegante Mass-Anfertigung
Ackerstrasse Nr. 3

BETTEN Bettwaren, Gardinen, Dekorationen
ERNST MICHELS
Altenstr. Ecke Elberfelderstr.

Spezialist in Kühneraugen- u. N. el- sch. iden
Blamark. Passy 50 Fernspr. Nr. 14311
Schmerzlose und geschickte Behandl. **Carl Rahn**

Konservatorium Obercassel
(Brahms-Konservatorium)
Dominikanerstraße 4, I. Etage

Cafe Palast

Düsseldorf, Graf-Adolfstr. 46, I. Et.
Große mod. Cafe u. Restaurant
Spezial-Ausschank:
Pechorr München
14 Billards, Eigene Konditorei. Große Konzerte im Cafe nachmittags u. abends
Die Direktion

J. H. Laag

Hoffärberei u. chem. Reinigungs-Anstalt
Fabrik: Kaiserswerther Straße Nr. 95
Annahmen in allen Stadtteilen

«Rheingold»
Restaurations-Betrieb
G. m. b. B.
Königsallee 58

With. Arnold
Nachf. Karl Duckweiler
Kohlenhandlung
Isenpoldstrasse 15

Den größten Beifall haben immer:
SALAMANDER-STIEFEL
1450 1250 1650
Salamander Schuhgef. m.B.H. Berlin
Niederlassung: Düsseldorf, Schadowstr. 18

Abonnement **3** (statt 4) Abonnement **3** (statt 4)

Montag, den 8. März 1915:

CARMEN

Oper mit Ballett in 4 Akten von H. Meilhac und L. Halévy, nach Prosper Mérimés gleichnamiger Novelle. Musik von Georges Bizet.
Musikalische Leitung: Alfred Fröhlich. Spielleitung: Robert Leffler.

Personen:

Carmen	Agnes Wedekind-Klebe
Don José, Sergeant	Bernardo Bernardi
Escamillo, Stierfechter	Gustav Waschow
Zuniga, Leutnant	Hübert Mertens
Moralés, Sergeant	Wilhelm Fassbinder
Micaëla, ein Bauernmädchen	Hermine Fröhlich-Förster
Dancairo	Walter Krause
Remendalo } Schmuggler	Max Roller
Frasquita	Aennchen Heyter
Mercédès	Marie Weissenfels
Lilius Pastia, Inhaber einer Schänke	Karl Gericke

Zigarrenarbeiterinnen, Zigeuner, Soldaten, Stierfechter, Alcalde, Alguazils, Chulos, Bandilleros, Picadores, Schmuggler, Volk.
Ort der Handlung: Spanien. Zeit: 1820.
Ballett, arrangiert von der Ballettmeisterin Martha Esche. Im 2. u. 4. Akte: Spanische Tänze, getanzt von Martha Esche, Lydia Tucek, Käthe Küpper u. dem Ballettpersonal.
Nach dem 1. und 3. Akte findet je eine längere Pause statt.
Textbücher sind an der Kasse und bei den Billettteuren zu haben.
Umbesetzungen infolge von Erkrankungen behält sich die Direktion vor.
Kassenöffnung u. Einlaß 7 Uhr. Anfang 7 1/2 Uhr Ende unget. 11 Uhr

BRAHMS-Konservatorium
Hohenzollernstr. 40, Telef. 8942
verbund. m. Musiklehrer(innen)-Seminar

Herz und Angulus Stiefel
Zwei erstklassige deutsche Fabrikate
Schuhhaus Silbermann Grabenstr.

Die bedeutendsten Künstler der Welt singen für das
Grammophon
Vorführg. stiml. Platten ohne Kaufzwang. Kataloge gratis
Grammophon-Spezialhaus G. m. B.
Düsseldorf nur Königsallee 78

IBACH Flügel, Pianos, Pianolas
Pianola-Pianos kauf- und leihweise
Schadowstr. 52 Bleichstr. 23
Telephon Nr. 1237 und 12037

E. & E. Mey
Mittelstr. 18
Spezial-Haus für Orient-Teppiche Deutsche Teppiche Möbel- und Wandstoffe Tapeten

Richard Koch - Blumensabrik - Lieferant v. Theater
Künstliche Blumen
Fernsprecher 1944 • Düsseldorf • Mittelstraße Nr. 17

Brauerei Schumacher, Bolkerstraße

PAUL BRAESS, Düsseldorf Kasernenstraße 27
Telephon 543 und 8543
Teppiche, Dekorationen, Polstermöbel, Gardinen, Möbel- u. Dekorationsstoffe
Orientteppiche | Persönlicher Einkauf im Orient

Jacob Klingel (vorm. Panzer)
empfiehlt seine erköhltesten Delikatessen u. Weine
Graf-Adolfstr. 80 • Fernsprecher 2600

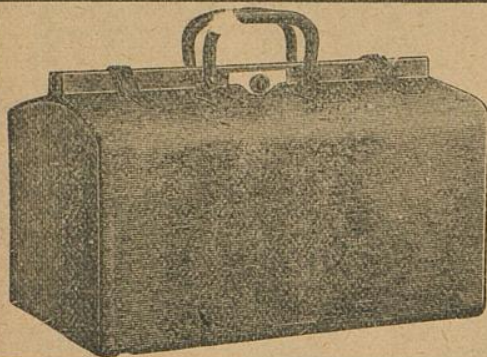
Park-Hotel
DÜSSELDORF • Am Corneliusplatz

Vornehmes Familien-Hotel
Elegantes erstklassiges Weinrestaurant
= Abendessen nach dem Theater =

Palast-Hotel **Breidenbacher Hof** Vornehm Restaurant
= Stadtküche =
Soupers vor u. nach dem Thea

Ludw. Krieger Flügel, Pianinos, Harmoniums

Klosterstr. 14a Gegr. 1875 Teilzahlung, Miete, Umtausch Mietanrechnung bei späterem Kauf laut schriftl. Vereinbarung



E. Schmitz & Co.

Alleestraße 35

Fernsprecher Nr. 3895

Spezialgeschäft
in Reiseartikeln u.
feinen Lederwaren

Bedeutend vergrößerte Verkaufsräume!

FLÜSEL und Pianos

33 erste Preise. — 16 Hoffierungen.

MAND
Rhein. Pianofortefabriken - A.-G., vormals C. Mand
Königsallee 68 (Eingang Grünstraße). — Telefon Nr. 4474.
Vermietung. 555 Stimmungen.

Spielplan:

Dienstag, 9. März, abends 7 $\frac{1}{2}$ Uhr
Abonnement **5**
Extrablätter

Mittwoch, 10. März, abends 7 $\frac{1}{2}$ Uhr,
Abonnement **6**:
Extrablätter

Donnerstag, 11. März, abends 7 $\frac{1}{2}$ Uhr
Abonnement **7**
Minna von Barnhelm

Freitag, 12. März, abends 7 Uhr
Abonnement **8**:
Tannhäuser

Samstag, 13. März, abends 7 $\frac{1}{2}$ Uhr,
Abonnement **1**:
Die Ahnfrau

Sonntag, 14. März, nachmittags 2 $\frac{1}{2}$ Uhr
Zu ermäßigten Preisen
Als ich noch im Flügelkleide
abends 7 Uhr,
Abonnement **2**:
Tiefland

The Berlin-School of Languages,
Düsseldorf, Bismarckstraße 93



Meister-Schule für Gesang

Ernst von Schuch u. Giacomo Minkowski (Dresden)

Vollständige Ausbildung für
OPER u. KONZERT bis zur Öffentlichkeitsreife
Ausschl. Lehrdiplom f. Rheinland u. Westfalen

Frau Marie Gallenkamp

Graf-Adolf-Straße 32 II · Telefon No. 14433
Straßenbahnlinie 8 und 9 ab Hauptbahnhof

Musik-Akademie

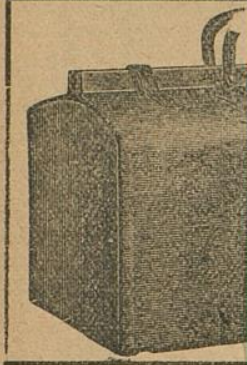
Düsseldorf, Charlottenstr. 51, Telef. 9811

Ausbildung i. all. Zweig. d. Musik, Konzertsingung,

Oper, Schauspiel. Statuten gratis. Eintritt jederzeit. Dir. A. Waldeck, Sprechzeit von 4—5 Uhr.

Ludw. Krie

Klosterstr. 14a Geg

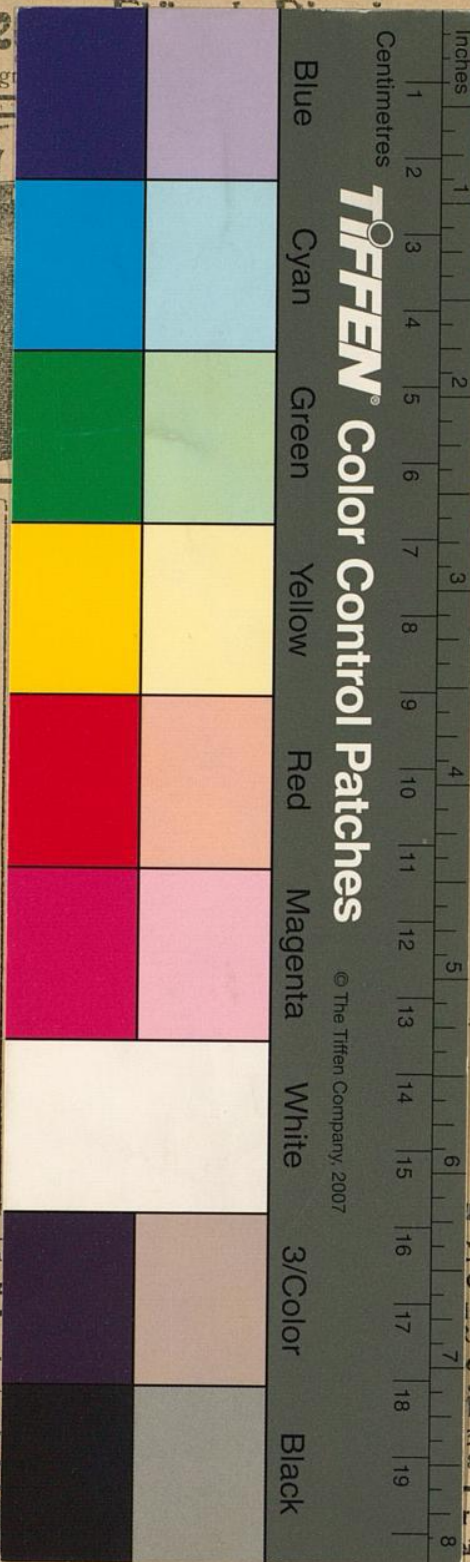


MAND
Füßel und Piano
33 erste Preise. — 16 Hofflieferungen.
Rhein. Pianofortfabriken - A.-G., vormals C. Mand
Königsallee 68 (Eingang Grünstraße). — Telefon Nr. 4474.
Vermietung. 555 Stimmungen.

Rhein.-Westf. Stem
Walther &
G. m.
DÜSSE
Oststraße 101 * F

Musik-G

Oper, Schauspiel. Statuten gratis. Eintritt jederzeit. Dir. A. Waldeck, Sprechzeit von 4—5 Uhr.



TIFFEN Color Control Patches

© The Tiffen Company, 2007

Blue Cyan Green Yellow Red Magenta White 3/Color Black

Centimetres
Inches
1 2 3 4 5 6 7 8 9 10 11 12 13 14 15 16 17 18 19
1 2 3 4 5 6 7 8

Harmoniums

Umtausch
laut schriftl. Vereinbarung

nitz & Co.

straße 35
eher Nr. 3895

algeschäfr
seartikeln u.
Lederwaren

rößerte Verkaufsräume!

The Berlioz-School of Languages,
Düsseldorf, Bismarckstraße 93

Schule für Gesang

Giacomo Minkowski (Dresden)
lige Ausbildung für
T bis zur Öffentlichkeitsreife
om f. Rheinland u. Westfalen

ie Gallenkamp

32 II · Telefon No. 14433
8 und 9 ab Hauptbahnhof

rlottenstr. 51, Telef. 9811

ig. d. Musik, Konzertgesang,