

1/3

Borkenhagen, Oberkassel, Luweg-Ebene 47

Arthur Wolff, Bandagen  
Hüttenstraße 5

### Die größte Wohltat

welche man den Angehörigen im Felde bieten kann, ist der Schutz gegen nasse und kalte Füße. — Mein Überfüßling „*Undurchdringlich*“ schützt unter Garantie vor Regen- und Schneewasser. Einmalige Anschaffung. In 250-Gramm-Briefen zu versenden. Preis M. 3.50.

Theod. Koerwer, Schadowstr. 68

#### Preise der Plätze und der Billettsteuer

Proszeniumlogen . . . . .	Mk. 5.45	und	0.55	=	6.—
1. Rang Balkon die ersten 3 Reihen . . . . .	4.05	.	0.45	=	4.50
1. Rang Balkon die hinteren Reihen . . . . .	3.15	.	0.35	=	3.50
1. Rang Mittelloge die ersten 2 Reihen . . . . .	3.15	.	0.35	=	3.50
1. Rang Mittelloge die hinteren Reihen . . . . .	2.70	.	0.30	=	3.—
1. Rang Seitenloge d. erste Reihe (außer Loge 1, 2, 3, 4)	2.70	.	0.30	=	3.—
1. Rang Seitenloge 1—4 erste Reihe, 5—16 zweite Reihe	2.25	.	0.25	=	2.50
1. Rang Seitenloge 1—4 zweite und dritte Reihe, Loge 5—16 dritte Reihe . . . . .	1.80	.	0.20	=	2.—
Parkettlogen 1. Reihe . . . . .	2.70	.	0.30	=	3.—
Parkettlogen 2. und 3. Reihe . . . . .	2.25	.	0.25	=	2.50
Parkett . . . . .	2.70	.	0.30	=	3.—
Stehparkett . . . . .	2.25	.	0.25	=	2.50
2. Rang Balkon 1. und 2. Reihe . . . . .	1.35	.	0.15	=	1.50
2. Rang Balkon 3. bis 5. Reihe . . . . .	1.10	.	0.15	=	1.25
2. Rang Seitenloge 1. Reihe . . . . .	1.10	.	0.15	=	1.25
2. Rang Seitenloge 2. und 3. Reihe . . . . .	0.90	.	0.10	=	1.—
2. Rang Proszeniumloge . . . . .	0.90	.	0.10	=	1.—
Sitzparterre . . . . .	0.90	.	0.10	=	1.—
Stehparterre . . . . .	0.45	.	0.05	=	0.50
Galerie Sitzplatz . . . . .	0.45	.	0.05	=	0.50

*Textbücher sind an der Kasse und bei den Billetteuren zu haben.  
Umbesetzungen infolge von Erkrankungen behält sich die Direktion vor.  
Während der Hauptpausen wird der Vorhang heruntergelassen.*

Für telephonische Billettbestellungen (Telephon 7755) wird eine Vormerkungsgebühr von 20 Pfg. erhoben. Der Verkauf der Einlaßkarten findet morgens von 10—1 Uhr an der Theaterkasse des Stadttheaters statt, mit Ausnahme von Parterre- und Galeriekarten, die an der Galeriekasse verkauft werden. Die reservierten Billets müssen am Tage der Vorstellung spätestens mittags 12 Uhr abgeholt sein. Vorausbestellungen von Einlaßkarten für die Sonntagnachmittags-Vorstellungen und für die volkstümlichen Vorstellungen zu ermäßigten Preisen werden nicht entgegengenommen.

Adlerbrauerei vorm. Rud. Dorst, Düsseldorf

Gebrüder  
**HARTOCH**  
Flingerstr. • Markt • Bolkerstr.

**P. Wienen • Schürzen** -Kontektion Elegante Mass-Anfertigung  
Ackerstrasse Nr. 3

**BETTEN** Bettwaren, Gardinen, Dekorationen  
**ERNST MICHELS**  
Allee-Str. Ecke Elberfelderstr.

**Konservatorium Obercassel**  
(Brahms-Konservatorium)  
Dominikanerstraße 4, I. Etage



Den größten Beifall haben immer:  
**SALAMANDER-STIEFEL**  
14<sup>50</sup> 12<sup>50</sup> 16<sup>50</sup>

Salamander Schuhhof m.B.H. Berlin  
Niederlassung: Düsseldorf, Schadowstr. 18

**BRAHMS-Konservatorium**  
Hobenzollernstr. 40, Telef. 8942  
verbund. m. Musiklehrer(innen)-Seminar

**Düsseldorfer Musikschule**  
Leitung: Friedrich Zilles  
Direktor: Fritz Strassens  
Klasse für G. Waschow  
Sologesang

**Cafe Palast**  
Düsseldorf, Graf-Adolfstr. 46, I. Et.  
Groß-mod. Cafe u. Restaurant  
Spezial- Ausschank:  
Pschorr München  
14 Billards, Eigene Konditorei, Große Konzerte im Cafe nachmittags u. abends  
Die Direktion

Abonnement **6** Abonnement **6**

Montag, den 1. März 1915:

## Faust und Margarete

Große Oper mit Ballett in 5 Aufzügen von Jules Barbier und Carré  
Musik von Ch. Gounod.

Musikalische Leitung: Werner Wolff. Spielleitung: Gustav Waschow

PERSONEN:

- |                |                      |
|----------------|----------------------|
| Faust          | Christian Wahle      |
| Mephistopheles | Gustav Waschow       |
| Valentin       | Wilhelm Fassbinder   |
| Brander        | Hubert Mertens       |
| Margarete      | Agnes Wedekind-Klebe |
| Siebel         | Annie Lightart       |
| Marte          | Marie Sleg           |

Studenten, Soldaten, Bürger, Mädchen und Frauen.  
Ballett, arrangiert von der Ballettmeisterin Maria Esche.  
Im 2. Aufzuge: Walzer, ausgeführt von dem Ballettpersonal.  
Im 4. Aufzuge: Bacchanale, ausgeführt von Maria Esche und dem Ballettpersonal.

Nach dem 2. und 4. Aufzuge findet je eine längere Pause statt.  
Textbücher sind an der Kasse und bei den Billetteuren zu haben.  
Umbesetzungen infolge von Erkrankungen behält sich die Direktion vor.

Kassenöffnung u. Einlaß 7 Uhr. Anfang 7<sup>1/2</sup> Uhr. Ende ungf. 10<sup>1/2</sup> Uhr

**J. H. Laag**  
Hoffärbererei u. chem. Reinigungs-Anstalt  
Fabrik: Kaiserswerther Straße Nr. 95  
Annahmen in allen Stadtteilen

**Herz und Angulus Stiefel**  
Zwei erstklassige deutsche Fabrikate  
Schuhhaus Silbermann Grabenstr.

Die bedeutendsten Künstler der Welt singen für das  
**Grammophon**  
Vorführung sämtl. Platten ohne Kaufzwang, Kataloge gratis  
**Grammophon-Spezialhaus G.m.B.H.**  
Düsseldorf nur Königsallee 78

**«Rheingold»**  
Reitations-Betrieb  
G. m. b. B.  
Königsallee 58

**IBACH** Flügel, Pianos, Pianolas  
Pianola-Pianos kauf- und leihweise  
Schadowstr. 52 Bleichstr. 23  
Telephon Nr. 1237 und 12037

**Wilh. Arnold**  
Nachf. Karl Dudenweller  
Kohlenhandlung  
Leopoldstrasse 15

**E. & E. Mey**  
Mittelstr. 18  
Spezial-Haus für Orient-Teppiche  
Deutsche Teppiche  
Möbel- und Wandstoffe  
Tapeten

**Brauerei Schumacher, Bolkerstraße**

**PAUL BRÄESS, Düsseldorf** Kasernenstraße 27  
Telephon 543 und 8543  
Teppiche, Dekorationen, Polstermöbel, Gardinen, Möbel- u. Dekorationsstoffe  
**Orientteppiche** Persönlicher Einkauf im Orient

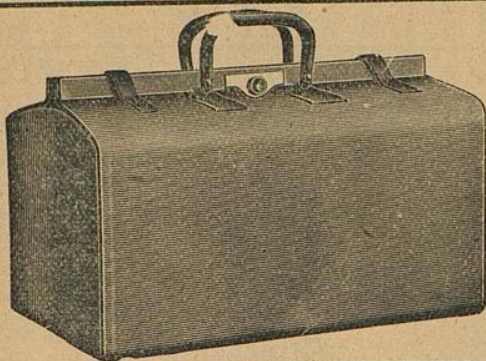
**Jacob Klingel (vorm. Panzer)**  
empfiehlt seine erhaltene Delikatessen u. Weine  
Graf Adolfstr. 80 • Fernsprecher 2600

**Park-Hotel**  
DÜSSELDORF • Am Corneliusplatz

**Vornehmes Familien-Hotel**  
Elegantes erstklassiges Weinrestaurant  
= Abendessen nach dem Theater =

**Palast-Hotel Breidenbacher Hof** Vornehm Restaurant  
= Stadtküche =  
Soupers vor u. nach dem Theater

**Ludw. Krieger** Flügel, Pianinos, Harmoniums  
 Teilzahlung, Miete, Umtausch  
 Klosterstr. 14a Geogr. 1875 Mietanrechnung bei späterem Kauf laut schriftl. Vereinbarung



**E. Schmitz & Co.**

Alleestraße 35

Fernsprecher Nr. 3895

Spezialgeschäft  
 in Reiseartikeln u.  
 feinen Lederwaren

Bedeutend vergrößerte Verkaufsräume!

**MAND**  
**Flügel und Pianos**  
 33 erste Preise. — 16 Hohlteilungen.  
**Rhein. Pianofortefabriken - J. - G., vormals C. Mand**  
 Königallee 68 (Eingang Grünstraße). — Telefon Nr. 4474.  
 Vermietung.  Stimmungen.

**Spielplan:**

Dienstag, 2. März, abends 7 $\frac{1}{2}$  Uhr

Abonnement 7

**Extrablätter**

Mittwoch, 3. März, abends 7 $\frac{1}{2}$  Uhr,

Abonnement 8:

**Hans Heiling**

Donnerstag, 4. März, abends 7 $\frac{1}{2}$  Uhr

Abonnement 1:

**Die Rabensteinerin**

Freitag, 5. März, abends 7 $\frac{1}{2}$  Uhr

Abonnement 2:

**Extrablätter**

Samstag, 6. März, abends 7 Uhr,

Abonnement 4 statt 3

**Die Räuber**

Sonntag, den 7. März, abends 7 Uhr

Außer Abonnement

**Extrablätter**

The Berlioz-School of Languages,  
 Düsseldorf, Bismardstraße 93

Rhein.-Westf. Stempel- u. Farbenfabrik  
**Walther & Baumann**  
 G. m. b. H.  
**DÜSSELDORF**  
 Oststraße 101 \* Fernsprecher 9060

**Meister-Schule für Gesang**

Ernst von Schuch u. Giacomo Minkowski (Dresden)

Vollständige Ausbildung für

OPER u. KONZERT bis zur Öffentlichkeitsreife

Ausschl. Lehrdiplom f. Rheinland u. Westfalen

**Frau Marie Gallenkamp**

Graf-Adolf-Straße 32 II • Telefon No. 14433

Straßenbahnlinie 8 und 9 ab Hauptbahnhof

**Musik-Akademie**

Düsseldorf, Charlottenstr. 51, Telef. 9811

Ausbildung i. all. Zweig. d. Musik, Konzertgesang,

Oper, Schauspiel. Statuten gratis. Eintritt jederzeit. Dir. A. Waldeck, Sprechzeit von 4—5 Uhr.

**Südwest. Kl.**  
Klosterstr. 14a



**MAND**  
**Flügel und Pianos**  
33 erste Preise. — 16 Hollieferungen.  
Rhein. Pianofortfabriken - f. - g. ; vormals C. Mand

Rhein.-Westf.  
**Walther**  
Düsseldorf  
Oststraße

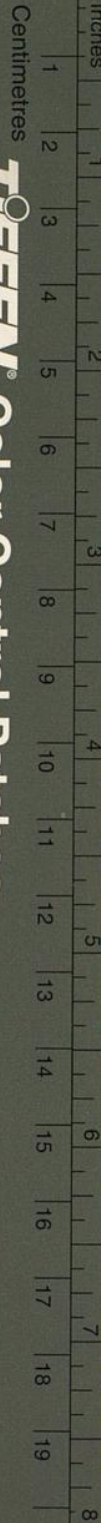
**Musik**

Oper, Schauspiel. Statuten gratis. Eintritt jederzeit. Dir. A. Waldeck, Sprechzeit von 4—5 Uhr.

Blue Cyan Green Yellow Red Magenta White 3/Color Black

**TIFFEN** Color Control Patches

© The Tiffen Company, 2007



**os, Harmoniums**  
Miete, Umtausch  
Kauf laut schriftl. Vereinbarung

**hmitz & Co.**  
lleestraße 35  
ernsprecher Nr. 3895  
pezialgeschäft  
Reiseartikeln u.  
inen Lederwaren  
d vergrößerte Verkaufsräume!

Uhr  
Uhr,  
Uhr  
Uhr  
Uhr,  
Uhr

The Berlig-School of Languages,  
Düsseldorf, Bismarckstraße 93

**r-Schule für Gesang**  
Buch u. Giacomo Minkowski (Dresden)  
ollständige Ausbildung für  
ONZERT bis zur Öffentlichkeitsreife  
ehrdiplom f. Rheinland u. Westfalen

**Marie Gallenkamp**  
Straße 32 II · Telefon No. 14433  
hlinie 8 und 9 ab Hauptbahnhof

f, Charlottenstr.51, Telef. 9811  
all.Zweig. d. Musik, Konzertgesang,