

26.2

Borkenhagen, Oberkassel, Lueg-Linie 47

Arthur Wolf, Bandagen
Büttenstraße 5

Die größte Wohltat

welche man den Angehörigen im Felde bieten kann, ist der Schutz gegen nasse und kalte Füße. — Mein Überfüßling „*Undurchdringlich*“ schützt unter Garantie vor Regen- und Schneewasser. Einmalige Anschaffung. In 250-Gramm-Briefen zu versenden. Preis M. 3.50.

Theod. Koerwer, Schadowstr. 68

Preise der Plätze und der Billettsteuer

Proseniumlogen	Mk. 5.45	und	0.55	=	6.—
1. Rang Balkon die ersten 3 Reihen	4.05	„	0.45	=	4.50
1. Rang Balkon die hinteren Reihen	3.15	„	0.35	=	3.50
1. Rang Mittelloge die ersten 2 Reihen	3.15	„	0.35	=	3.50
1. Rang Mittelloge die hinteren Reihen	2.70	„	0.30	=	3.—
1. Rang Seitenloge d. erste Reihe (außer Loge 1, 2, 3, 4)	2.70	„	0.30	=	3.—
1. Rang Seitenloge 1—4 erste Reihe, 5—16 zweite Reihe	2.25	„	0.25	=	2.50
1. Rang Seitenloge 1—4 zweite und dritte Reihe, Loge 5—16 dritte Reihe	1.80	„	0.20	=	2.—
Parkettlogen 1. Reihe	2.70	„	0.30	=	3.—
Parkettlogen 2. und 3. Reihe	2.25	„	0.25	=	2.50
Parkett	2.70	„	0.30	=	3.—
Stehparkett	2.25	„	0.25	=	2.50
2. Rang Balkon 1. und 2. Reihe	1.35	„	0.15	=	1.50
2. Rang Balkon 3. bis 5. Reihe	1.10	„	0.15	=	1.25
2. Rang Seitenloge 1. Reihe	1.10	„	0.15	=	1.25
2. Rang Seitenloge 2. und 3. Reihe	0.90	„	0.10	=	1.—
2. Rang Proseniumloge	0.90	„	0.10	=	1.—
Sitzparterre	0.90	„	0.10	=	1.—
Stehparterre	0.45	„	0.05	=	0.50
Galerie Sitzplatz	0.45	„	0.05	=	0.50

*Textbücher sind an der Kasse und bei den Billetteuren zu haben.
Umbesetzungen infolge von Erkrankungen behält sich die Direktion vor.
Während der Hauptpausen wird der eiserne Vorhang heruntergelassen.*

Für telephonische Billettbestellungen (Telephon 7755) wird eine Vormerkungsgebühr von 20 Pfg. erhoben. Der Verkauf der Einlaßkarten findet morgens von 10—1 Uhr an der Theaterkasse des Stadttheaters statt, mit Ausnahme von Parterre- und Galeriekarten, die an der Galeriekasse verkauft werden. Die reservierten Billets müssen am Tage der Vorstellung spätestens mittags 12 Uhr abgeholt sein. Vorausbestellungen von Einlaßkarten für die Sonntagnachmittags-Vorstellungen und für die volkstümlichen Vorstellungen zu ermäßigten Preisen werden nicht entgegengenommen.

Adlerbrauerei vorm. Rud. Dorst, Düsseldorf

Hotel Kaletsch Königsallee 66

Gebrüder
HARTOCH
Fingerstr. • Markt • Bolkerstr.

P. Wienen • Schürzen -Konfektion Elegante Mass-Anfertigung
Ackerstrasse Nr. 3

BETTEN Bettwaren, Gardinen, Dekorationen
ERNST MICHELS
Alleestr. Ecke Eilberfelderstr.

Richard Koch
Blumenfabrik
Lieferant v. Theater
Künstliche Blumen
Fernsprecher 1944 • Düsseldorf • Mittelstraße Nr. 17

Konservatorium Obercassel
(Brahms-Konservatorium)
Dominikanerstraße 4, I. Etage



Den größten Beifall haben immer:
SALAMANDER-STIEFEL
1450 1250 1650
Salamander Schuhfabrik m. b. H. Berlin
Niederlassung: Düsseldorf, Schadowstr. 18

BRAHMS-Konservatorium
Hohenzollernstr. 40, Telef. 8942
verb. m. Musiklehrer(innen)-Seminar

Cafe Palast
Düsseldorf, Graf-Adolfstr. 46, I. Et.
Großes mod. Cafe u. Restaurant
Spezial-Ausschank:
Pischorr München
14 Billards, Eigene Konditorei. Große Konzerte im Cafe nachmittags u. abends
Die Direktion

Abonnement **3** Abonnement **3**

Herz und Angulus Stiefel
Zwei erstklassige deutsche Fabrikate
Schuhhaus **Silbermann** Grabenstr.

J. H. Laag
Hoffärberei u. chem. Reinigungs-Anstalt
Fabrik: Kaiserswerther Straße Nr. 95
Annahmen in allen Stadtteilen

Freitag, den 26. Februar 1915:
Die verkaufte Braut

Komische Oper in 3 Akten von K. Sabina. Deutscher Text von Max Kalbeck
Musik von Friedrich Smetana.
Musikalische Leitung: Alfred Fröhlich. Spielleitung: Robert Leffler.

Die bedeutendsten Künstler der Welt singen für das
Grammophon
Vorführung sämtl. Platten ohne Kaufzwang. Kataloge gratis
Grammophon-Spezialhaus o. m. b. H.
Düsseldorf nur Königsallee 78

«Rheingold»
Restaurations-Betrieb
G. m. b. H.
Königsallee 58

Personen:
Kruschina, ein Bauer Gustav Waschow
Kathinka, seine Frau Magda Spiegel
Marie, beider Tochter Herm. Fröhlich-Förster
Micha, Grundbesitzer Hubert Mertens
Agnes, seine Frau Marie Weisfels
Wenzel, beider Sohn Max Roller
Hans, Michas Sohn aus erster Ehe Heinrich Niggemeier
Kezal, Heiratsvermittler Herm. Wucherpfennig
Springer, Direktor einer wandernden Künstlertruppe Ernst Herz
Esmeralda, Tänzerin Aennchen Heyter
Muff, ein als Indianer verkleideter Komödiant Ernst Bedau

IBACH Flügel, Pianos, Pianolas
Pianola-Pianos kauf- und leihweise
Schadowstr. 52 Bleichstr. 23
Telephon Nr. 1237 und 12037

Wilh. Arnold
Nachf. Karl Dackweiler
Kohlenhandlung
Leopoldstrasse 15

Ort: Ein großes Dorf in Böhmen
Tänze arrangiert und einstudiert von der Ballettmeisterin Marta Esche:
1. Akt: Böhmisches Polka, getanzt vom gesamten Ballettpersonal. 2. Akt: „Furiant“ getanzt von Marta Esche, Lydia Tucek und dem Ballettpersonal. 3. Akt: „Zirkus-Tanz“, getanzt von Käthe Küpper, Clara Sternbeck, Anna Dobsky, Gertrud Eckert und Maria Küppers.
Nach dem 2. Akte findet eine längere Pause statt.
Umsetzungen infolge von Erkrankungen behält sich die Direktion vor.
Textbücher sind an der Kasse und bei den Billetturen zu haben.
Krank: Gertrud Stetten.
Kassenöffnung u. Einlaß 7 Uhr. Anfang 7 1/2 Uhr. Ende ungef. 10 1/4 Uhr
Während der Ouverture sind sämtl. Eingangstüren zum Zuschauerraum geschlossen

E. & E. Mey
Mittelstr. 18
Spezial-Haus für Orient-Teppiche Deutsche Teppiche
Möbel- und Wandstoffe
Tapeten

Brauerei Schumacher, Bolkerstraße

PAUL BRÄESS, Düsseldorf Kasernenstraße 27
Telephon 543 und 8543
Teppiche, Dekorationen, Polstermöbel, Gardinen, Möbel- u. Dekorationsstoffe
Orientteppiche | Persönlicher Einkauf im Orient

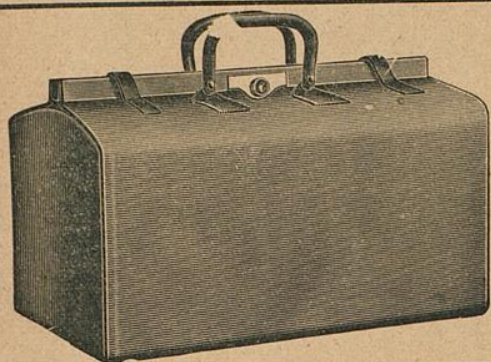
Jacob Klingel (vorm. Panzer)
empfiehlt seine Delikateessen u. Weine
erhöhlungen
Graf-Adolfstr. 80 • Fernsprecher 2600

Park-Hotel
DÜSSELDORF • Am Corneliusplatz

Vornehmes Familien-Hotel
Elegantes erstklassiges Weinrestaurant
= Abendessen nach dem Theater =

Palast-Hotel Breidenbacher Hof Vornehm Restaurant
= Stadtküche =
Soupers vor u. nach dem Thea

Ludw. Krieger Flügel, Pianinos, Harmoniums
 Klosterstr. 14a Gegr. 1875 Teilzahlung, Miete, Umtausch
 Mietanrechnung bei späterem Kauf laut schriftl. Vereinbarung



E. Schmitz & Co.

Alleestraße 35

Fernsprecher Nr. 3895

Spezialgeschäft
 in Reiseartikeln u.
 feinen Lederwaren

Bedeutend vergrößerte Verkaufsräume!

MAND
Flügel und Pianos
 33 erste Preise. — 16 Hoffletterungen.
Rhein. Pianofortefabriken - f. - g., vormals C. Mand
 Königsallee 68 (Eingang Grünstraße). — Telefon Nr. 4474.
 Vermietung. 555 Stimmungen.

Spielplan:

Samstag, 27. Februar, abends 7 Uhr

Abonnement 4

Wilhelm Tell

Sonntag, 28. Februar, abends 6 Uhr,

Abonnement 5

Der Ring des Nibelungen (3. Tag)
Götterdämmerung

The Berlitz-School of Languages,
 Düsseldorf, Bismarckstraße 93

Rhein.-Westf. Stempel- u. Farbenfabrik
Walther & Baumann
 G. m. b. H.
DÜSSELDORF
 Oststraße 101 * Fernsprecher 9060

Meister-Schule für Gesang

Ernst von Schuch u. Giacomo Minkowski (Dresden)

Vollständige Ausbildung für
 OPER u. KONZERT bis zur Öffentlichkeitsreife
 Ausschl. Lehrdiplom f. Rheinland u. Westfalen

Frau Marie Gallenkamp

Graf-Adolf-Straße 32 II · Telefon No. 14433
 Straßenbahnlinie 8 und 9 ab Hauptbahnhof

Musik-Akademie

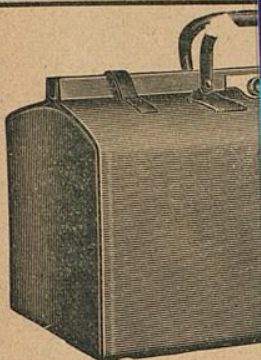
Düsseldorf, Charlottenstr. 51, Telef. 9811

Ausbildung i. all. Zweig. d. Musik, Konzertgesang,

Oper, Schauspiel. Statuten gratis. Eintritt jederzeit. Dir. A. Waldeck, Sprechzeit von 4—5 Uhr.

Ludw. Kriegel Flügel, Pianinos
Klosterstr. 14a Gegr. 1888

Harmoniums
Tausch
schriftl. Vereinbarung

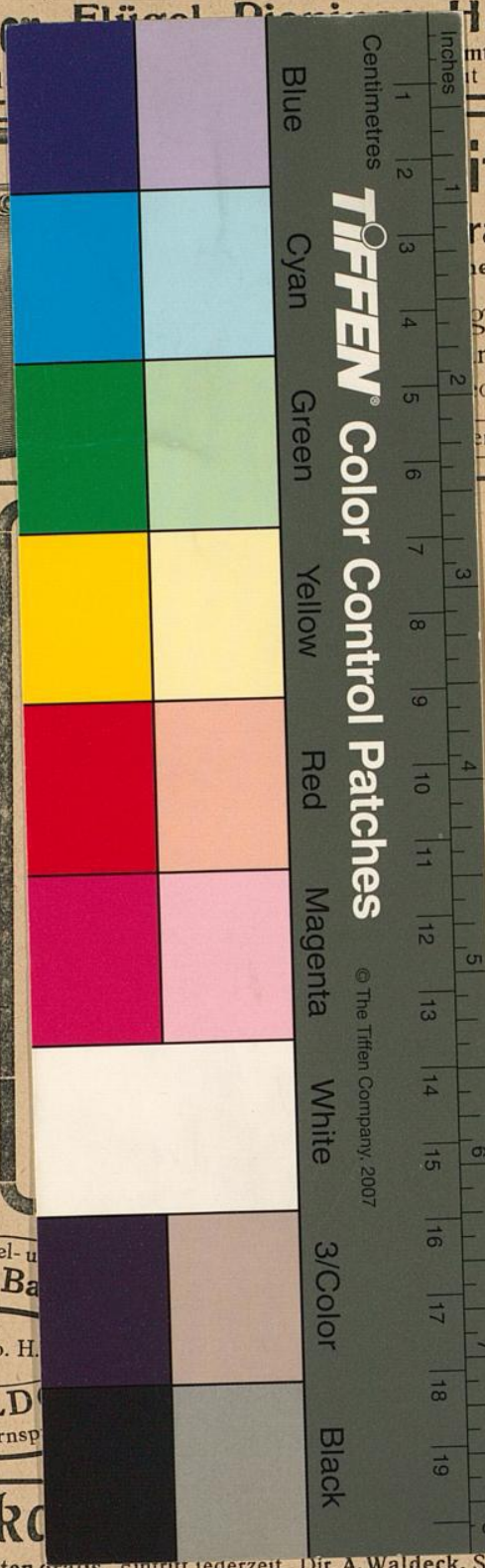


itz & Co.
Raße 35
er Nr. 3895
geschäft
rtikeln u.
derwaren
erte Verkaufsräume!

MAND
Flügel und Pianos
33 erste Preise. — 16 Hofflieferungen.
Rhein. Pianofortefabriken - A.-G., vormals C. Mand
Königsallee 68 (Eingang Grünstraße). — Telephon Nr. 4474.
Vermietung.  Stimmungen.

Rhein.-Westf. Stempel- u.
Walther & Ba
G. m. b. H.
DÜSSELDORF
Oststraße 101 * Fernsp

Musik-Ak
Oper, Schauspiel. Statuten gratis. Eintritt jederzeit. Dir. A. Waldeck, Sprechzeit von 4—5 Uhr.



TIFFEN Color Control Patches © The Tiffen Company, 2007

The Berlitz-School of Languages,
Düsseldorf, Bismarckstraße 93

le für Gesang
mo Minkowski (Dresden)
usbildung für
zur Öffentlichkeitsreife
Rheinland u. Westfalen
Gallenkamp
Telephon No. 14433
d 9 ab Hauptbahnhof

onstr. 51, Telef. 9811
Musik, Konzertgesang,