

15.2.

Borkenhagen, Oberkassel, Luweg-allee 47

Arthur Wolff, Bandagen  
Bülfenstraße 5

### Die größte Wohltat

welche man den Angehörigen im Felde bieten kann, ist der Schutz gegen nasse und kalte Füße. — Mein Überfüßling „*Undurchdringlich*“ schützt unter Garantie vor Regen- und Schneewasser. Einmalige Anschaffung. In 250-Gramm-Briefen zu versenden. Preis M. 3.50.

**Theod. Koerwer, Schadowstr. 68**

#### Preise der Plätze und der Billettsteuer

Proseniumlogen . . . . .	3 60	und	0 40	=	4.—
1. Rang Balkon die ersten 3 Reihen . . . . .	2 70	„	0 30	=	3.—
1. Rang Balkon die hinteren Reihen . . . . .	2 25	„	0 25	=	2 50
1. Rang Mittelloge die ersten 2 Reihen . . . . .	2 25	„	0 25	=	2 50
1. Rang Mittelloge die hinteren Reihen . . . . .	1 80	„	0 20	=	2.—
1. Rang Seitenloge d. erste Reihe (außer Loge 1, 2, 3, 4)	2 05	„	0 25	=	2 30
1. Rang Seitenloge 1—4 erste Reihe, 5—16 zweite Reihe	1 80	„	0 20	=	2.—
1. Rang Seitenloge 1—4 zweite und dritte Reihe, Loge 5—16 dritte Reihe . . . . .	1 60	„	0 20	=	1 80
Parkettlogen 1. Reihe . . . . .	1 80	„	0 20	=	2.—
Parkettlogen 2. und 3. Reihe . . . . .	1 60	„	0 20	=	1 80
Parkett . . . . .	1 80	„	0 20	=	2.—
Stehparkett . . . . .	1 35	„	0 15	=	1 50
2. Rang Balkon 1. und 2. Reihe . . . . .	1 15	„	0 15	=	1 30
2. Rang Balkon 3. bis 5. Reihe . . . . .	0 90	„	0 10	=	1.—
2. Rang Seitenloge 1. Reihe . . . . .	0 90	„	0 10	=	1.—
2. Rang Seitenloge 2. und 3. Reihe . . . . .	0 70	„	0 10	=	0 80
2. Rang Proseniumloge . . . . .	0 70	„	0 10	=	0 80
Sitzparterre . . . . .	0 70	„	0 10	=	0 80
Stehparterre . . . . .	0 45	„	0 05	=	0 50
Galerie Sitzplatz . . . . .	0 45	„	0 05	=	0 50

*Textbücher sind an der Kasse und bei den Billetteuren zu haben.  
Umsetzungen infolge von Erkronkungen behält sich die Direktion vor.  
Während der Hauptpausen wird der eiserne Vorhang heruntergelassen.*

Für telephonische Billettbestellungen (Telephon 7755) wird eine Vormerkungsgebühr von 20 Pfg. erhoben. Der Verkauf der Einlaßkarten findet morgens von 10—1 Uhr an der Theaterkasse des Stadttheaters statt, mit Ausnahme von Parterre- und Galeriekarten, die an der Galeriekasse verkauft werden. Die reservierten Billets müssen am Tage der Vorstellung spätestens mittags 12 Uhr abgeholt sein. Vorausbestellungen von Einlaßkarten für die Sonntagnachmittags-Vorstellungen und für die volkstümlichen Vorstellungen zu ermäßigten Preisen werden nicht entgegengenommen.

Adlerbrauerei vorm. Rud. Dorst, Düsseldorf

# Hotel Kaletsch Königs- allee 66

Gebrüder  
**HARTOCH**  
Flügelstr. • Markt • Bolkerstr.

Richard Koch  
— Blumenlabrik —  
Liedernt. Theater  
Fernsprecher 1944 — Düsseldorf — Mittelstraße Nr. 17

Spezialist  
— in —  
Schmerzlose und  
geseichliche Behandl.

Künstliche Blumen  
Fernsprecher 1944 — Düsseldorf — Mittelstraße Nr. 17

**Konservatorium Obercassel**  
(Brahms-Konservatorium)  
Dominikanerstraße 4, I. Etage

## Cafe Palast

Düsseldorf, Graf-Adolfstr. 46, I. Et.  
Große mod. Cafe u. Restaurant  
Spezial-Ausschank:  
Pechorr München  
14 Billards. Eigene Konditorei. Große  
Konzerte im Cafe nachmittags u. abends  
Die Direktion

## J. H. Laag

Hoffärberei u. chem.  
Reinigungs-Anstalt  
Fabrik: Kaiserswerther Straße Nr. 95  
Annahmen in allen Stadtteilen

«Rheingold»  
Restaurations-Betrieb  
G. m. b. B.  
Königsallee 58

Wilh. Arnold  
Nachf. Karl Duckweiler  
Kohlenhandlung  
Isleopoldstraße 15

Brauerei Schumacher, Bolkerstraße

**P. Wienen • Schürzen** -Kontektion  
Ackerstrasse Nr. 3 Elegante Mass-Anfertigung



Den größten Beifall haben immer:  
**SALAMANDER-STIEFEL**

1450 1250 1650

Salamander Schuhwerk m. b. H. Berlin  
Niederlassung: Düsseldorf, Schadowstr. 18

Abonnement **2**

Abonnement **2**

Donnerstag, den 25. Februar 1915:

# Jugendfreunde

Lustspiel in 4 Aufzügen von Ludwig Fulda.

Spielleitung: Béla Duschak.

### PERSONEN:

Dr. Bruno Martens	Ludwig Mayr
Philipp Winkler, Musikschriftsteller	Otto Busch
Heinz Hagedorn, Maler	Ernst Herz
Waldemar Scholz, Techniker	Kurt Goldberg
Dora Lenz	Franziska Wendt
Amélie Siebert	Selma Wuttke
Toni Leitenberger	Marta Kren
Lisbeth Gerlach	Nora Reinhard
Stephan, Diener bei Martens	Max Wogritsch

Nach dem 2. Aufzuge findet eine längere Pause statt.

Umbesetzungen infolge von Erkrankungen behält sich die Direktion vor.

Kassenöffnung u. Einlaß 7 Uhr. Anfang 7½ Uhr. Ende ungef. 10½ Uhr

**PAUL BRÄESS, Düsseldorf** Kasernenstraße 27  
Telephon 543 und 8543  
Teppiche, Dekorationen, Polstermöbel, Gardinen, Möbel- u. Dekorationsstoffe  
**Orientteppiche** Persönlicher Einkauf im Orient

**BETTEN** Bettwaren, Gardinen,  
— Dekorationen —  
ERNST MICHELS  
Alleestr. Ecke Elberfelderstr.

**BRAHMS-Konservatorium**

Hohenzollernstr. 40, Telef. 8942  
verbund. m. Musiklehrer(innen)-Seminar



Herz und Angulus  
Stiefel

Zwei erstklassige deutsche Fabrikate  
Schuhhaus Silbermann Grabenstr.



Die bedeutendsten Künstler der Welt singen für das  
**Grammophon**

Vorführung sämtl. Platten  
ohne Kaufzwang. Kataloge gratis

**Grammophon-Spezialhaus** G. m. B.  
Düsseldorf nur Königsallee 78

**IBACH** Flügel,  
Pianos,  
Pianolas

Pianola-Pianos kauf- und  
leihweise  
Schadowstr. 52 Bleichstr. 23  
Telephon Nr. 1237 und 12037

**Jacob Klingel (vorm. Panzer)**  
empfiehlt seine  
erhülligten Delikatessen u. Weine  
Graf-Adolfstr. 80 • Fernsprecher 2600

**Park-Hotel**  
DÜSSELDORF • Am Corneliusplatz

Vornehmes Familien-Hotel  
Elegantes erstklassiges Weinrestaurant  
= Abendessen nach dem Theater =

Palast-Hotel **Breidenbacher Hof** Vornehm. Restaurant  
= Stadtküche =  
Soupers vor u. nach dem Thea

Düsseldorfer  
Musikschule  
Direktor  
Leitung:  
F. Zilles  
Friedrich-  
strasse 13  
Klasse für  
C. Maschov  
Sologesang

**E. & E. Mey**

Mittelstr. 18

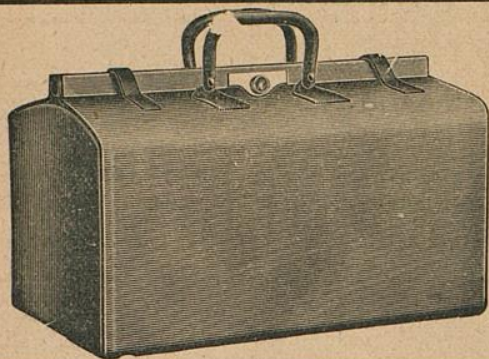
Spezial-Haus  
für  
Orient-  
Teppiche  
Deutsche  
Teppiche

Möbel- und  
Wandstoffe  
Tapeten

# Ludw. Krieger Flügel, Pianinos, Harmoniums

Klosterstr. 14a Gegr. 1875

Teilzahlung, Miete, Umtausch  
Mietanrechnung bei späterem Kauf laut schriftl. Vereinbarung



## E. Schmitz & Co.

Alleestraße 35

Fernsprecher Nr. 3895

Spezialgeschäft  
in Reiseartikeln u.  
feinen Lederwaren

Bedeutend vergrößerte Verkaufsräume!

## MAND Flügel und Pianos

33 erste Preise. — 16 Hoflieferungen.

Rhein. Pianofortefabriken - A.-G., vormals C. Mand  
Königsallee 68 (Eingang Grünstraße). — Telephon Nr. 4474.  
Vermietung. 555 Stimmungen.

### Spielplan:

Freitag, 26. Februar, abends 7 $\frac{1}{2}$  Uhr  
Abonnement 3

**Die verkaufte Braut**

Samstag, 27. Februar, abends 7 Uhr  
Abonnement 4

**Wilhelm Tell**

Sonntag, 28. Februar, abends 6 Uhr,  
Abonnement 5

Der Ring des Nibelungen (3. Tag)  
**Götterdämmerung**

The Berlitz-School of Languages,  
Düsseldorf, Bismarckstraße 93



### Meister-Schule für Gesang

Ernst von Schuch u. Giacomo Minkowski (Dresden)

Vollständige Ausbildung für  
OPER u. KONZERT bis zur Öffentlichkeitsreife  
Ausschl. Lehrdiplom f. Rheinland u. Westfalen

### Frau Marie Gallenkamp

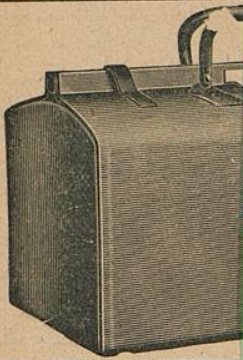
Graf-Adolf-Straße 32 II · Telephon No. 14433  
Straßenbahnlinie 8 und 9 ab Hauptbahnhof

## Musik-Akademie Düsseldorf, Charlottenstr. 51, Telef. 9811

Ausbildung i. all. Zweig. d. Musik, Konzertgesang,  
Oper, Schauspiel. Statuten gratis. Eintritt jederzeit. Dir. A. Waldeck, Sprechzeit von 4—5 Uhr.

Ludw. Krieger

Klosterstr. 14a Gegr.



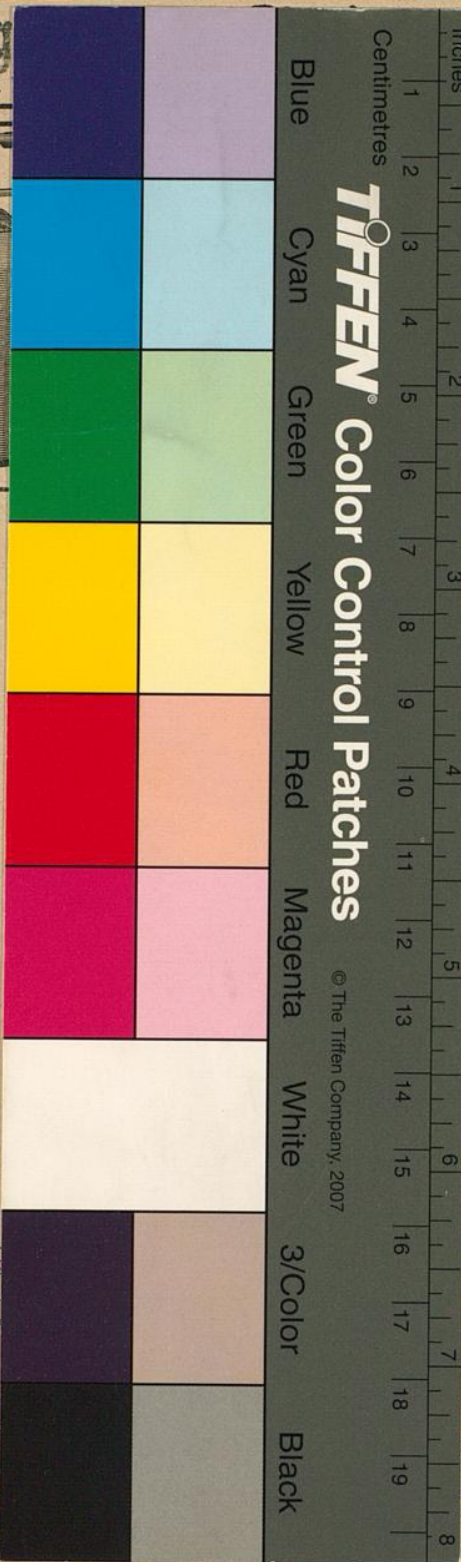
**FLÜGEL und Pianos**  
33 erste Preise. — 16 Hoffierungen.

**Mand**  
Rhein. Pianofortefabriken - f. - g., vormals C. Mand  
Königsallee 68 (Eingang Grünstraße). — Telefon Nr. 4474.  
Vermietung. Stimmungen.

Rhein.-Westf. Stemp  
**Walther &**  
G. m.  
**DÜSSELDORF**  
Oststraße 101 \* F

**Musik-Oper**

Oper, Schauspiel. Statuten gratis. Eintritt jederzeit. Dir. A. Waldeck, Sprechzeit von 4—5 Uhr.



**TIPPEN® Color Control Patches**

© The Tiffen Company, 2007

Blue Cyan Green Yellow Red Magenta White 3/Color Black

**Harmoniums**  
Austausch  
auf schriftl. Vereinbarung

**Schmitz & Co.**  
Bismarckstraße 35  
Telefon Nr. 3895  
Warenhandelsgeschäft  
in Musikartikeln u.  
Lederwaren  
Sonderpreise in  
Sonderverkaufsräume!

The Berlitz-School of Languages,  
Düsseldorf, Bismarckstraße 93

**Schule für Gesang**  
Giacomo Minkowski (Dresden)  
ausgezeichnete Ausbildung für  
T bis zur Öffentlichkeitsreife  
in f. Rheinland u. Westfalen  
**Marie Gallenkamp**  
Königsallee 32 II · Telefon No. 14433  
8 und 9 ab Hauptbahnhof

Königsallee 51, Telef. 9811  
Gebäude d. Musik, Konzertgesang,