

242

Borkenhagen, Oberkassel, Lueg-Linie 47

Arthur Wolff, Bandagen  
Hüttenstraße 5

### Die größte Wohltat

welche man den Angehörigen im Felde bieten kann, ist der Schutz gegen nasse und kalte Füße. — Mein Überfüßling „Undurchdringlich“ schützt unter Garantie vor Regen- und Schneewasser. Einmalige Anschaffung. In 250-Gramm-Briefen zu versenden. Preis M. 3.50.

Theod. Koerwer, Schadowstr. 68

#### Preise der Plätze und der Billetsteuer

Proszeniumlogen . . . . .	M. 7.25	und 0.75	= 8.—
1. Rang Balkon die ersten 3 Reihen . . . . .	5.45	0.55	= 6.—
1. Rang Balkon die hinteren Reihen . . . . .	4.55	0.45	= 5.—
1. Rang Mittelloge die ersten 2 Reihen . . . . .	4.50	0.50	= 5.—
1. Rang Mittelloge die hinteren Reihen . . . . .	3.60	0.40	= 4.—
1. Rang Seitenloge d. erste Reihe (außer Loge 1, 2, 3, 4)	4.05	0.45	= 4.50
1. Rang Seitenloge 1—4 erste Reihe, 5—16 zweite Reihe	3.60	0.40	= 4.—
1. Rang Seitenloge 1—4 zweite und dritte Reihe, Loge 5—16 dritte Reihe . . . . .	3.15	0.35	= 3.50
Parkettlogen 1. Reihe . . . . .	3.60	0.40	= 4.—
Parkettlogen 2. und 3. Reihe . . . . .	3.15	0.35	= 3.50
Parkett . . . . .	3.60	0.40	= 4.—
2. Rang Balkon 1. und 2. Reihe . . . . .	2.25	0.25	= 2.50
2. Rang Balkon 3. bis 5. Reihe . . . . .	1.80	0.20	= 2.—
2. Rang Seitenloge 1. Reihe . . . . .	1.80	0.20	= 2.—
2. Rang Seitenloge 2. und 3. Reihe . . . . .	1.35	0.15	= 1.50
2. Rang Proszeniumloge . . . . .	1.35	0.15	= 1.50
Sitzparterre . . . . .	1.35	0.15	= 1.50
Stehparterre . . . . .	0.90	0.10	= 1.—
Galerie Sitzplatz . . . . .	0.45	0.05	= 0.50

*Textbücher sind an der Kasse und bei den Billetteuren zu haben.*

*Umsetzungen infolge von Erkrankungen behält sich die Direktion vor.*

*Während der Hauptpausen wird der eiserne Vorhang heruntergelassen.*

Für telephonische Billetvorbestellungen (Telephon 7755) wird eine Vormerkungsgebühr von 20 Pfg. erhoben. Der Verkauf der Einlaßkarten findet morgens von 10—1 Uhr an der Theaterkasse des Stadttheaters statt, mit Ausnahme von Parterre- und Galeriekarten, die an der Galeriekasse verkauft werden. Die reservierten Billets müssen am Tage der Vorstellung spätestens mittags 12 Uhr abgeholt sein. Vorausbestellungen von Einlaßkarten für die Sonntagnachmittags-Vorstellungen und für die volkstümlichen Vorstellungen zu ermäßigten Preisen werden nicht entgegengenommen.

Adlerbrauerei vorm. Rud. Dorst, Düsseldorf

# Hotel Kaletsch Königsallee 66

Gebrüder  
**HARTOCH**  
Flingerstr. • Markt • Bolkerstr.

**P. Wienen • Schürzen** -Konfektion  
Ackerstrasse Nr. 3 Elegante Mass-Anfertigung

**BETTEN** Bettwaren, Gardinen, Dekorationen  
**ERNST MICHELS**  
Allerstr. Ecke Elberfelderstr.

Spezialist in —  
**Künstliche Blumen**  
 Richard Koeh —  
 Blumenzucht —  
 Lieferant für Theater  
 Fernsprecher 1944; Düsseldorf · Mittelstraße Nr. 17

**Konservatorium Obercassel**  
(Brahms-Konservatorium)  
Dominikanerstraße 4, I. Etage

**Cafe Palast**  
Düsseldorf, Graf-Adolfstr. 46, I. Et.  
Großes mod. Cafe u. Restaurant  
Spezial-Ausschank:  
Pechorr München  
14 Billards. Eigene Konditorei. Große  
Konzerte im Cafe nachmittags u. abends  
Die Direktion

**J. H. Laag**  
Hoffärberei u. chem.  
Reinigungs-Anstalt  
Fabrik: Kaiserswerther Straße Nr. 95  
Annahmen in allen Stadtteilen

«Rheingold»  
Reitations-Betrieb  
G. m. b. B.  
Königsallee 58

Wilh. Arnold  
Nacht. Karl Dackweiler  
Kohlenhandlung  
Leopoldstrasse 15



Den größten Beifall haben immer:  
**SALAMANDER-STIEFEL**  
14.50 12.50 16.50  
Salamander Schuhgef. m. b. H. Berlin  
Niederlassung: Düsseldorf, Schadowstr. 18

Abonnement **1** Abonnement **1**  
Mittwoch, den 24. Februar 1915, abends **7** Uhr:  
**Der Ring des Nibelungen**  
Ein Bühnenfestspiel für 3 Tage nebst einem Vorspiel von Richard Wagner  
Zweiter Tag:  
**Siegfried**  
Handlung in 3 Aufzügen von Richard Wagner.  
Musikalische Leitung: Alfred Fröhlich. Spielleitung: Robert Löffler

**PERSONEN:**

Siegfried . . . . .	Georg Schmieter
Mime . . . . .	Max Roller
Der Wanderer . . . . .	August Kiess
Alberich . . . . .	Hubert Mertens
Fafner . . . . .	Hermann Wucherpfennig
Brünnhilde . . . . .	Paula von Florentin-Weber
Erda . . . . .	Magda Spiegel
Die Stimme des Waldvogels . . . . .	Hermine Fröhlich-Förster

Schauplatz der Handlung: 1. Aufzug: Eine Felsenhöhe im Walde.  
2. Aufzug: Tiefer Wald. 3. Aufzug: Wilde Gegend am Fusse eines Felsenberges.  
Dann: Auf dem Gipfel des Brünnhildensteines.  
Nach dem 1. und 2. Aufzuge findet je eine längere Pause statt.  
Textbücher sind an der Kasse und bei den Billetteuren zu haben.  
Umbesetzungen infolge von Erkrankungen behält sich die Direktion vor.

Kassenöffnung u. Einlaß 6 $\frac{1}{4}$  Uhr. Anfang **7** Uhr. Ende ungef. 11 $\frac{1}{2}$  Uhr

**BRAHMS-Konservatorium**  
Hohenzollernstr. 40, Telef. 8942  
verbund. m. Musiklehrer(innen)-Seminar

**Herz und Stiefel** Angulus  
Zwei erstklassige deutsche Fabrikate  
Schuhhaus **Silbermann** Grabenstr.

Die bedeutendsten Künstler der Welt singen für das  
**Grammophon**  
Vorführg. sämtl. Platten  
ohne Kaufzwang. Kataloge gratis  
**Grammophon-Spezialhaus** o. m.  
Düsseldorf nur Königsallee 78

**IBACH** Flügel, Pianos, Pianolas  
Pianola-Pianos kauf- und leihweise  
Schadowstr. 52 Bleichstr. 23  
Telephon Nr. 1237 und 12037

**Jacob Klingel (vorm. Panzer)**  
empfiehlt seine Delikatessen u. Weine  
erhülligsten  
Graf Adolffstr. 80 · Fernsprecher 2600

Brauerei Schumacher, Bolkerstraße

**PAUL BRÄESS, Düsseldorf** Kasernenstraße 27  
Telephon 543 und 8543  
Teppiche, Dekorationen, Polstermöbel | Persönlicher Einkauf im Orient  
Gardinen, Möbel- u. Dekorationsstoffe

**Park-Hotel**  
DÜSSELDORF • Am Corneliusplatz

Vornehmes Familien-Hotel  
Elegantes erstklassiges Weinrestaurant  
= Abendessen nach dem Theater =

Palast-Hotel **Breidenbacher Hof** Vornehm Restaurant  
= Stadtküche =  
Soupers vor u. nach dem Thea

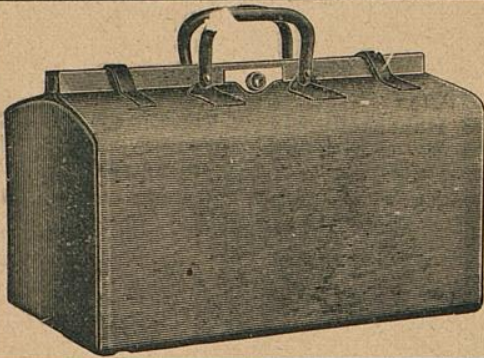
Direktor  
**Düsseldorfer Musikschule**  
 Leitung: F. Zilles  
 Friedrich-Strasse 15  
 Klasse für G. Waschow

**E. & E. Mey**  
 Mittelstr. 18  
 Spezial-Haus für  
 Orient-Teppiche  
 Deutsche Teppiche  
 Möbel- und Wandstoffe  
 Tapeten

# Ludw. Krieger Flügel, Pianinos, Harmoniums

Klosterstr. 14a Gegr. 1875

Teilzahlung, Miete, Umtausch  
Mietanrechnung bei späterem Kauf laut schriftl. Vereinbarung



## E. Schmitz & Co.

Alleestraße 35

Fernsprecher Nr. 3895

Spezialgeschäft  
in Reiseartikeln u.  
feinen Lederwaren

Bedeutend vergrößerte Verkaufsräume!

**MAND**  
**Flügel und Pianos**  
33 erste Preise. — 16 Hofflieferungen.  
Rhein. Pianofortefabriken - A.-G., vormals C. Mand  
Königsallee 68 (Eingang Grünstraße). — Telefon Nr. 4474.  
Vermietung. 555 Stimmungen.

### Spielplan:

Donnerstag, 25. Februar, abends 7 $\frac{1}{2}$  Uhr  
Abonnement 2:

**Jugendfreunde**

Freitag, 26. Februar, abends 7 $\frac{1}{2}$  Uhr  
Abonnement 3

**Die verkaufte Braut**

Samstag, 27. Februar, abends 7 Uhr  
Abonnement 4

**Wilhelm Tell**

Sonntag, 28. Februar, abends 6 Uhr,  
Abonnement 5

Der Ring des Nibelungen (3. Tag)  
**Götterdämmerung**

The Berlitz-School of Languages,  
Düsseldorf, Bismardstraße 93

Rhein.-Westf. Stempel- u. Farbenfabrik  
**Walther & Baumann**  
G. m. b. H.  
**DÜSSELDORF**  
Oststraße 101 \* Fernsprecher 9060

### Meister-Schule für Gesang

Ernst von Schuch u. Giacomo Minkowski (Dresden)

Vollständige Ausbildung für  
OPER u. KONZERT bis zur Öffentlichkeitsreife  
Ausschl. Lehrdiplom f. Rheinland u. Westfalen

### Frau Marie Gallenkamp

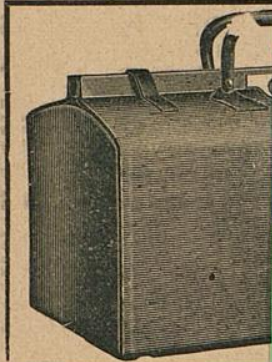
Graf-Adolf-Straße 52 II · Telefon No. 14433  
Straßenbahnlinie 8 und 9 ab Hauptbahnhof

**Musik-Akademie** Düsseldorf, Charlottenstr. 51, Telef. 9811  
Ausbildung i. all. Zweig. d. Musik, Konzertgesang,

Oper, Schauspiel. Statuten gratis. Eintritt jederzeit. Dir. A. Waldeck, Sprechzeit von 4—5 Uhr.

Ludw. Krieg

Klosterstr. 14a Gegr. 1

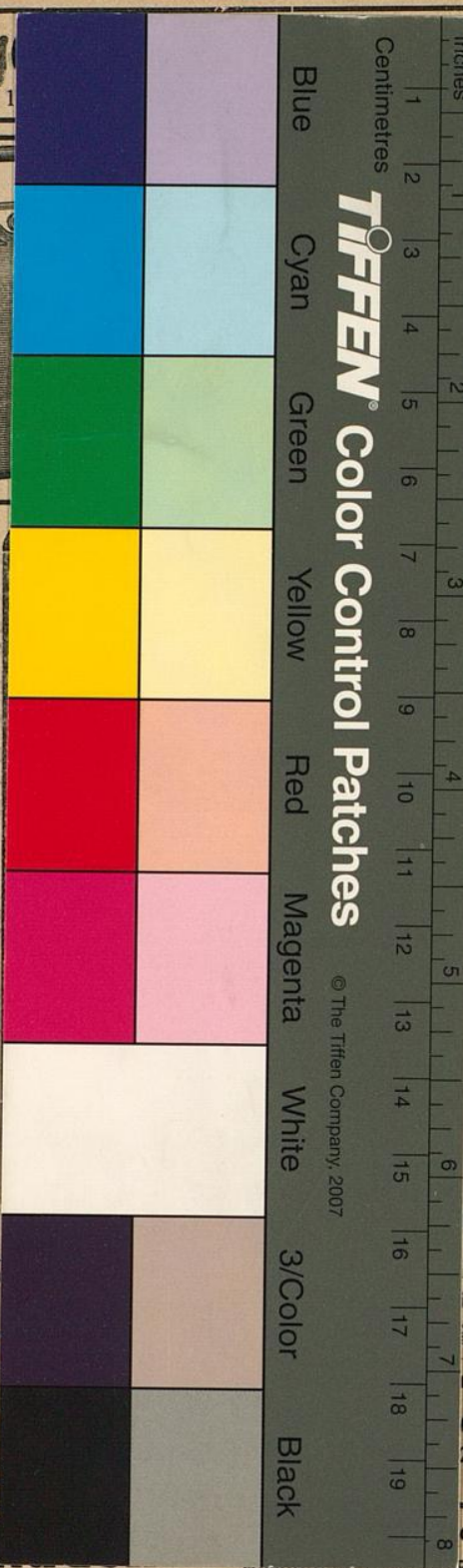


**MAND**  
**Flügel und Pianos**  
33 erste Preise. — 16 Hofflieferungen.  
Rhein. Pianofortefabriken - A.-G., vormals C. Mand  
Königsallee 68 (Eingang Grünstraße). — Telefon Nr. 4474.  
Vermietung. Stimmungen.

Rhein.-Westf. Stemp  
**Walther &**  
G. m. b.  
**DÜSSEL**  
Oststraße 101 \* Fe

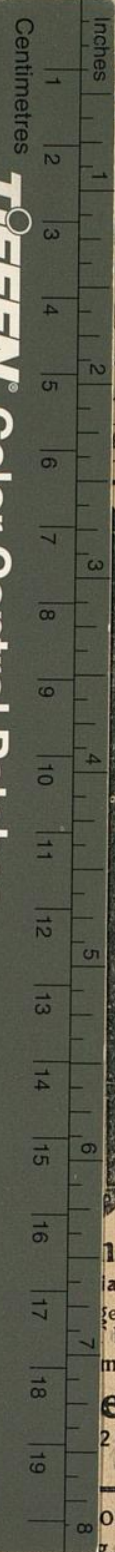
**Musik-A**

Oper, Schauspiel. Statuten gratis. Eintritt jederzeit. Dir. A. Waldeck, Sprechzeit von 4—5 Uhr.



**TIFFEN** Color Control Patches

© The Tiffen Company, 2007



**Harmoniums**  
mtausch  
at schriftl. Vereinbarung

**itz & Co.**  
raße 35  
her Nr. 3895  
geschäft  
artikeln u.  
ederwaren  
Berte Verkaufsräume!

The Berlioz-School of Languages,  
Düsseldorf, Bismardstraße 93

**anule für Gesang**  
Iacomo Minkowski (Dresden)  
ge Ausbildung für  
bis zur Öffentlichkeitsreife  
m f. Rheinland u. Westfalen  
**e Gallenkamp**  
2 II . Telephone No. 14433  
und 9 ab Hauptbahnhof

ottenstr. 51, Telef. 9811

g. d. Musik, Konzertgesang,