

Borkenhagen, Oberkassel, Lueg-Ettee 47

Arthur Wolff, Bandagen  
Hüttenstraße 5

### Die größte Wohltat

welche man den Angehörigen im Felde bieten kann, ist der Schutz gegen nasse und kalte Füße. — Mein Überfüßling „Undurchdringlich“ schützt unter Garantie vor Regen- und Schneewasser. Einmalige Anschaffung. In 250-Gramm-Briefen zu versenden. Preis M. 3.50.

Theod. Koerwer, Schadowstr. 66

### Preise der Plätze und der Billettsteuer

Proseniumlogen . . . . .	M. 7.25 und 0.75	= 8.—
1. Rang Balkon die ersten 3 Reihen . . . . .	5.45	0.55 = 6.—
1. Rang Balkon die hinteren Reihen . . . . .	4.55	0.45 = 5.—
1. Rang Mittelloge die ersten 2 Reihen . . . . .	4.50	0.50 = 5.—
1. Rang Mittelloge die hinteren Reihen . . . . .	3.60	0.40 = 4.—
1. Rang Seitenloge d. erste Reihe (außer Loge 1, 2, 3, 4)	4.05	0.45 = 4.50
1. Rang Seitenloge 1—4 zweite Reihe, 5—16 dritte Reihe	3.60	0.40 = 4.—
Loge 5—16 dritte Reihe . . . . .	3.15	0.35 = 3.50
Parkettlogen 1. Reihe . . . . .	3.60	0.40 = 4.—
Parkettlogen 2. und 3. Reihe . . . . .	3.15	0.35 = 3.50
Parkett . . . . .	3.60	0.40 = 4.—
2. Rang Balkon 1. und 2. Reihe . . . . .	2.25	0.25 = 2.50
2. Rang Balkon 3. bis 5. Reihe . . . . .	1.80	0.20 = 2.—
2. Rang Seitenloge 1. Reihe . . . . .	1.80	0.20 = 2.—
2. Rang Seitenloge 2. und 3. Reihe . . . . .	1.35	0.15 = 1.50
2. Rang Proseniumloge . . . . .	1.35	0.15 = 1.50
Sitzparterre . . . . .	1.35	0.15 = 1.50
Stehparterre . . . . .	0.90	0.10 = 1.—
Galerie Sitzplatz . . . . .	0.45	0.05 = 0.50

*Textbücher sind an der Kasse und bei den Billetteuren zu haben.  
Umbesetzungen infolge von Erkrankungen behält sich die Direktion vor.  
Während der Hauptpausen wird der eiserne Vorhang heruntergelassen.*

Für telephonische Billettbestellungen (Telephon 7755) wird eine Vormerkungsgebühr von 20 Pfg. erhoben. Der Verkauf der Einlaßkarten findet morgens von 10—1 Uhr an der Theaterkasse des Stadttheaters statt, mit Ausnahme von Parterre- und Galeriekarten, die an der Galeriekasse verkauft werden. Die reservierten Billets müssen am Tage der Vorstellung spätestens mittags 12 Uhr abgeholt sein. Vorausbestellungen von Einlaßkarten für die Sonntagnachmittags-Vorstellungen und für die volkstümlichen Vorstellungen zu ermäßigten Preisen werden nicht entgegengenommen.

Ablerbrauerei vorm. Rud. Dorst, Düsseldorf

# Hotel Kaletsch Königsallee 66

Gebrüder  
**HARTOCH**  
Flügersstr. • Markt • Bolkerstr.

**P. Wienen • Schürzen** -Konfektion Elegante Mass-Anfertigung  
Ackerstrasse Nr. 3

**BETTEN** Bettwaren, Gardinen, — Dekorationen —  
**ERNST MICHELS**  
Alleestr. Ecke Elberfelderstr.

**Konservatorium Obercassel**  
(Brahms-Konservatorium)  
Dominikanerstraße 4, I. Etage

Den größten Beifall haben immer:  
**SALAMANDER-STIEFEL**  
14<sup>50</sup> 12<sup>50</sup> 16<sup>50</sup>  
Salamander Schuhgef. m.b.H. Berlin  
Niederlassung: Düsseldorf, Schadowstr. 18

**BRAHMS-Konservatorium**  
Hohenzollernstr. 40, Telef. 8942  
verband, m. Musiklehrer(innen)-Seminar

Düsseldorfer Musikschule  
Leitung: F. Zilles  
Direktor: Friedrich-Strasse 7a  
Klasse für G. Waschow  
Solengesang

**Cafe Palast**  
Düsseldorf, Graf-Adolfstr. 46, I. Et.  
Große mod. Cafe u. Restaurant  
Spezial-Ausschank:  
Pechorr München  
14 Billards, Eigene Konditorei, Große  
Konzerte im Cafe nachmittags u. abends  
Die Direktion

Abonnement **4** Abonnement **4**  
Freitag, den 19. Februar 1915:  
**Der Ring des Nibelungen**  
Ein Bühnenfestspiel für 3 Tage nebst einem Vorspiel von Richard Wagner  
Vorabend:  
**Das Rheingold**  
in 4 Szenen.  
Musikalische Leitung: Alfred Fröhlich. Spielleitung: Robert Leffler.

**Herz und Angulus Stiefel**  
Zwei erstklassige deutsche Fabrikate  
Schuhhaus **Silbermann** Grabenstr.

**J. H. Laag**  
Hoffbühre u. chem.  
Reinigungs-Anstalt  
Fabrik: Kaiserswerther Straße Nr. 95  
Annahmen in allen Stadtteilen

Wotan	Götter	Wilhelm Fallbinder
Donner		Heinrich Niggemeyer
Froh		Bernardo Bernardi
Loge		Erich Hanfstaengl
Fasolt	Riesen	Hermann Wucherpfennig
Fafner		August Kiess
Alberich	Nibelungen	Max Roller
Mime		Paula von Florentin-Weber
Fricka		Hermine Hoffmann
Freia	Göttinnen	Magda Spiegel
Erda		Gertrud Stretten
Woglinde		Else Bräuner
Welgunde	Rheintöchter	Magda Spiegel
Floßhilde		

Die bedeutendsten Künstler der Welt singen für das  
**Grammophon**  
Vorführung sämtl. Platten ohne Kaufzwang. Kataloge gratis  
**Grammophon-Spezialhaus** G.m.b.H.  
Düsseldorf nur Königsallee 78

«Rheingold»  
Restaurations-Betrieb  
G. m. b. B.  
Königsallee 58

Wotan: Fritz Rupp vom Stadttheater in Essen als Gast.  
Krank: Oustav Waschow.  
Nibelungen. — Schauplätze der Handlung: 1. In der Tiefe des Rheines. 2. Freie Gegend auf Bergeshöhen, am Rhein gelegen. 3. Die unterirdischen Klüfte Nibelheims. 4. Freie Gegend auf Bergeshöhen.  
**Keine Pause.**  
Textbücher sind an der Kasse und bei den Billetteuren zu haben.  
Umbesetzungen infolge von Erkrankungen behält sich die Direktion vor.  
Kassenöffnung u. Einlaß 7 Uhr. Anfang 7<sup>1</sup>/<sub>2</sub> Uhr. Ende unget. 10 Uhr

**IBACH** Flügel, Pianos, Pianolas  
Pianola-Pianos kauf- und leihweise  
Schadowstr. 52. Bleichstr. 23  
Telephon Nr. 1237 und 12037

Wilh. Arnold  
Nachf. Karl Duckweller  
Kohlenhandlung  
Leopoldstrasse 15

**PAUL BRAESS, Düsseldorf** Kasernenstraße 27  
Telephon 543 und 8543  
Teppiche, Dekorationen, Polstermöbel, Gardinen, Möbel- u. Dekorationsstoffe  
**Orientteppiche** | Persönlicher Einkauf im Orient

**E. & E. Mey** Mittelstr. 18  
Spezial-Haus für Orient-Teppiche Deutsche Teppiche  
Möbel- und Wandstoffe Tapeten

Brauerei Schumacher, Bolkerstraße

**Jacob Klingel (vorm. Panzer)**  
empfiehlt seine erköstlichen Delikatessen u. Weine  
Graf-Adolfstr. 80 • Fernsprecher 2600

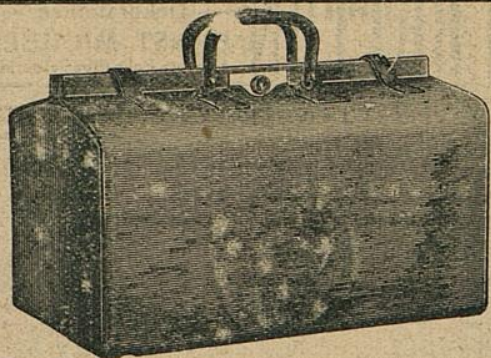
**Park-Hotel**  
DÜSSELDORF • Am Corneliusplatz

Vornehmes Familien-Hotel  
Elegantes erstklassiges Weinrestaurant  
— Abendessen nach dem Theater —

Palast-Hotel **Breidenbacher Hof** Vornehm. Restaurant  
— Stadtküche —  
Suppers vor u. nach dem Thea

# Ludw. Krieger Flügel, Pianinos, Harmoniums

Teilzahlung, Miete, Umtausch  
Klosterstr. 14a Gegr. 1875. Mietanrechnung bei späterem Kauf laut schriftl. Vereinbarung



## E. Schmitz & Co.

Alleestraße 35

Fernsprecher Nr. 3895

Spezialgeschäft

in Reiseartikeln u.

feinen Lederwaren

Bedeutend vergrößerte Verkaufsräume!

**MAND**  
**Flügel und Pianos**  
33 erste Preise. — 16 Hofflieferungen.  
**Rhein. Pianofortefabriken - A.-G., vormals C. Mand**  
Königsallee 68 (Eingang Grünstraße). — Telefon Nr. 4474.  
Vermietung. 555 Stimmungen.

### Spielplan:

Samstag, 20. Februar, abends 7½ Uhr,  
Abonnement 5:

**Im weissen Rössl**

Sonntag, 21. Februar, nachmittags 2½ Uhr  
(Eintrittskarten sind vergeben.)

**Rigoletto**

Abends 7 Uhr Abonnement 6

**Tiefland**

The Berlitz-School of Languages,  
Düsseldorf, Bismarckstraße 93



### Meister-Schule für Gesang

Ernst von Schuch u. Giacomo Minkowski (Dresden)

Vollständige Ausbildung für  
OPER u. KONZERT bis zur Öffentlichkeitsreife  
Ausschl. Lehndiplom f. Rheinland u. Westfalen

### Frau Marie Gallenkamp

Graf-Adolf-Straße 32 II · Telefon No. 14433  
Straßenbahnlinie 8 und 9 ab Hauptbahnhof

## Musik-Akademie

Düsseldorf, Charlottenstr. 51, Telef. 9811

Ausbildung i. alt. Zweig. d. Musik, Konzertgesang,  
Oper, Schauspiel. Statuten gratis. Eintritt jederzeit. Dir. A. Waldeck, Sprechzeit von 4—5 Uhr.

Συδω. Κ

Klosterstr. 14a

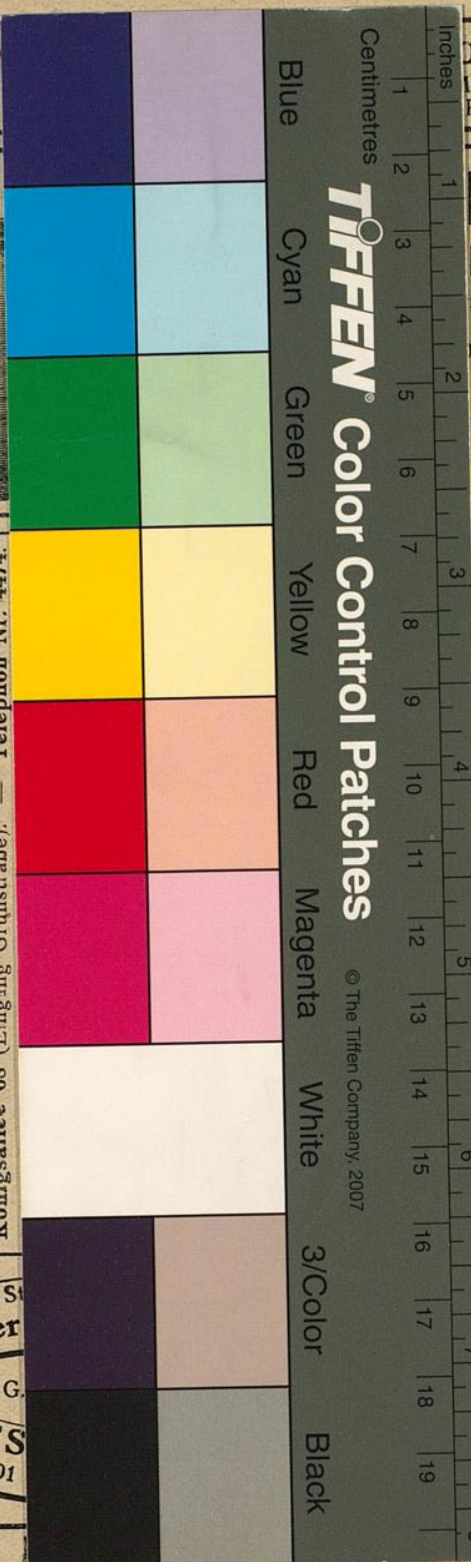


**MAND**  
**Flügel und Pianos**  
33 erste Preise. — 16 Hoffierungen.  
**Rhein. Pianofortefabriken - A.-G., vormals C. Mand**  
Königsallee 68 (Eingang Grünstraße). — Telefon Nr. 4474.

Rhein.-Westf. St  
**Walther**  
G.  
**DÜSS**  
Oststraße 101

**Musik-Akademie**

Oper, Schauspiel. Statuten gratis. Eintritt jederzeit. Dir. A. Waldeck, Sprechzeit von 4—5 Uhr.



**TIFFEN** Color Control Patches

© The Tiffen Company, 2007

os, Harmoniums  
liete, Umtausch  
Kauf laut schriftl. Vereinbarung

**hmitz & Co.**  
leestraße 35  
nsprecher Nr. 3895  
ezialgeschäft  
Reiseartikeln u.  
nen Lederwaren  
vergrößert: Verkaufsräume!

The Berlin-School of Languages,  
Düsseldorf, Bismarckstraße 93

**Schule für Gesang**  
u. Giacomo Minkowski (Dresden)  
ändige Ausbildung für  
ZERT bis zur Öffentlichkeitsreife  
diplom f. Rheinland u. Westfalen  
**arie Gallenkamp**  
Be 32 II · Telefon No. 14433  
ie 8 und 9 ab Hauptbahnhof

harlottenstr. 51, Telef. 9811