

14.7

Borkenhagen, Oberkassel, Luweg-Etsee 47.

Arthur Wolff, Bandagen
Hüttenstraße 5

Die größte Wohltat

welche man den Angehörigen im Felde bieten kann, ist der Schutz gegen nasse und kalte Füße. — Mein Überfüßling „Undurchdringlich“ schützt unter Garantie vor Regen- und Schneewasser. Einmalige Anschaffung. In 250-Gramm-Briefen zu versenden. Preis M. 3.50.
Theod. Koerwer, Schadowstr. 68

Preise der Plätze und der Billetsteuer

Proseniumlogen	M. 3.60	und	0.40	=	4.—
1. Rang Balkon die ersten 3 Reihen	2.70		0.30	=	3.—
1. Rang Balkon die hinteren Reihen	2.25		0.25	=	2.50
1. Rang Mittelloge die ersten 2 Reihen	2.25		0.25	=	2.50
1. Rang Mittelloge die hinteren Reihen	1.80		0.20	=	2.—
1. Rang Seitenloge d. erste Reihe (außer Loge 1, 2, 3, 4)	2.05		0.25	=	2.30
1. Rang Seitenloge 1—4 erste Reihe, 5—16 zweite Reihe	1.80		0.20	=	2.—
1. Rang Seitenloge 1—4 zweite und dritte Reihe, Loge 5—16 dritte Reihe	1.60		0.20	=	1.80
Parkettlogen 1. Reihe	1.80		0.20	=	2.—
Parkettlogen 2. und 3. Reihe	1.60		0.20	=	1.80
Parkett	1.80		0.20	=	2.—
Stehparkett	1.35		0.15	=	1.50
2. Rang Balkon 1. und 2. Reihe	1.15		0.15	=	1.30
2. Rang Balkon 3. bis 5. Reihe	0.90		0.10	=	1.—
2. Rang Seitenloge 1. Reihe	0.90		0.10	=	1.—
2. Rang Seitenloge 2. und 3. Reihe	0.70		0.10	=	0.80
2. Rang Proseniumloge	0.70		0.10	=	0.80
Sitzparterre	0.70		0.10	=	0.80
Stehparterre	0.45		0.05	=	0.50
Galerie Sitzplatz	0.45		0.05	=	0.50

*Textbücher sind an der Kasse und bei den Billetteuren zu haben.
Umbesetzungen infolge von Erkrankungen behält sich die Direktion vor.
Während der Hauptpausen wird der eiserne Vorhang heruntergelassen.*

Für telephonische Billetvorbestellungen (Telephon 7755) wird eine Vormerkungsgebühr von 20 Pfg. erhoben. Der Verkauf der Einlaßkarten findet morgens von 10—1 Uhr an der Theaterkasse des Stadttheaters statt, mit Ausnahme von Parterre- und Galeriekarten, die an der Galeriekasse verkauft werden. Die reservierten Billets müssen am Tage der Vorstellung spätestens mittags 12 Uhr abgeholt sein. Vorausbestellungen von Einlaßkarten für die Sonntagnachmittags-Vorstellungen und für die volkstümlichen Vorstellungen zu ermäßigten Preisen werden nicht entgegengenommen.

Adlerbrauerei vorm. Rud. Dorst, Düsseldorf

Hotel Kaletsch Königsallee 66

Gebrüder
HARTOCH
Fingerstr. • Markt • Bolkerstr.

P. Wienen • Schürzen - Konfektion Elegante Mass-Anfertigung
Ackerstrasse Nr. 3

BETTEN Bettwaren, Gardinen, Dekorationen
ERNST MICHELS
All.-estr. Ecke Elberfelderstr.

Richard Koch — Blumenläderk — Lieferant v. Theater
Künstliche Blumen
Fernsprecher 1944 · Düsseldorf · Mittelstraße Nr. 17

Spezialist in — Nägel- schneiden —
Jübenaugen-
Blumenschau 30
Schmerzlose und gezielte Bekandl. Carl Rahr
Fernsprecher 14 311

Konservatorium Obercassel
(Brahms-Konservatorium)
Dominikanerstraße 4, I. Etage

Cafe Palast
Düsseldorf, Graf-Adolfstr. 46, I. Et.
Große mod. Cafe u. Restaurant
Spezial-Ausschank:
Pachorr München
14 Billards, Eigene Konditorei, Große Konzerte im Cafe nachmittags u. abends
Die Direktion

J. H. Laag
Hoffärberei u. chem.
Reinigungs-Anstalt

Fabrik: Kaiserswerther Straße Nr. 95
Annahmen in allen Stadtteilen

«Rheingold»
Reifraurations-Betrieb
G. m. b. B.
Königsallee 58

Wilh. Arnold
Nachf. Karl Duckweller
Kohlenhandlung
Leopoldstrasse 15

Brauerei Schumacher, Bolkerstraße

Den größten Beifall haben immer:
SALAMANDER-STIEFEL
14 50 12 50 16 50
Salamander Schuhfabrik m.B.H. Berlin
Niederlassung: Düsseldorf, Schadowstr. 18

Abonnement **3** Abonnement **3**

Donnerstag, den 18. Februar 1915:

Jugendfreunde

Lustspiel in 4 Aufzügen von Ludwig Fulda.
Spielleitung: Béla Duschak.

PERSONEN:

Dr. Bruno Martens	Ludwig Mayr
Philipp Winkler, Musikschriftsteller	Otto Busch
Heinz Hagedorn, Maler	Ernst Herz
Waldemar Scholz, Techniker	Kurt Goldberg
Dora Lenz	Franziska Wendt
Amélie Siebert	Selma Wuttke
Toni Leitenberger	Marta Kren
Lisbeth Gerlach	Nora Reinhard
Stephan, Diener bei Martens	Max Wogritsch

Nach dem 2. Aufzuge findet eine längere Pause statt.
Umbesetzungen infolge von Erkrankungen behält sich die Direktion vor.

Kassenöffnung u. Einlaß 7 Uhr. Anfang 7 1/2 Uhr. Ende ungel. 10 Uhr

BRAHMS-Konservatorium
Hohenzollernstr. 40, Telef. 8942
verb. m. Musiklehrer(finnen)-Seminar

Herz und Angulus Stiefel
Zwei erstklassige deutsche Fabrikate
Schuhhaus Silbermann Grabenstr.

Die bedeutendsten Künstler der Welt singen für das
Grammophon
Vorführung sämtl. Platten ohne Kaufzwang. Kataloge gratis
Grammophon-Spezialhaus G. m. B. n.
Düsseldorf nur Königsallee 78

IBACH Flügel, Pianos, Pianolas
Pianola-Pianos kauft- und leihweise
Schadowstr. 52 Bleichstr. 23
Telephon Nr. 1237 und 12037

PAUL BRÄESS, Düsseldorf Kasernenstraße 27
Telephon 343 und 3543
Teppiche, Dekorationen, Polstermöbel, Orientteppiche | Persönlicher Einkauf im Orient
Gardinen, Möbel- u. Dekorationsstoffe

Jacob Klingel (vorm. Panzer)
empfiehlt seine Delikatessen u. Weine
erhältlichen
Graf-Adolfstr. 80 · Fernsprecher 2600

Park-Hotel
DÜSSELDORF • Am Corneliusplatz

Vornehmes Familien-Hotel
Elegantes erstklassiges Weinrestaurant
— Abendessen nach dem Theater —

Palast-Hotel **Breidenbacher Hof** Vornehm. Restaurant
— Stadtküche —
Soupers vor u. nach dem Thea

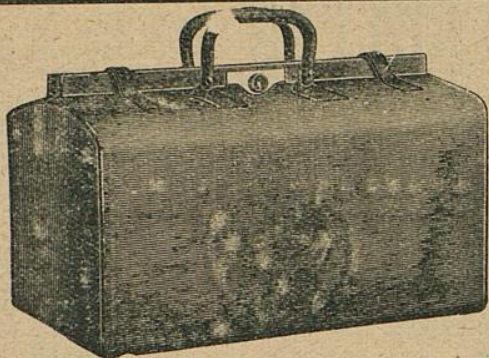
Düsseldorfer Musikschule
Leitung: F. Zilles
Direktor: Friedrich Strasse 75
Klasse für G. Maschov
Kassengangs
F. & E. Mey
Mittelstr. 18
Spezial-Haus für Orient-Teppiche Deutsche Teppiche Möbel- und Wandstoffe Tapeten

Sudw. Krieger

Klosterstr. 14a Gegr. 1875

Flügel, Pianinos, Harmoniums

Teilzahlung, Miete, Umtausch
Mietanrechnung bei späterem Kauf laut schriftl. Vereinbarung



E. Schmitz & Co.

Alleestraße 35

Fernsprecher Nr. 3895

Spezialgeschäft
in Reiseartikeln u.
feinen Lederwaren

Bedeutend vergrößerte Verkaufsräume!

MAND Flügel und Pianinos

33 erste Preise. — 16 Hoffierungen.

Rhein. Pianofortfabriken - A.-G., vormals C. Mand
Königsallee 68 (Eingang Grünstraße). — Telefon Nr. 4474.

Vermietung. 2222 Stimmungen.

Spielplan:

Freitag, 19. Februar, abends 7 $\frac{1}{2}$ Uhr
Abonnement 4

Der Ring des Nibelungen:

Vorabend: **Das Rheingold**

Samstag, 20. Februar, abends 7 $\frac{1}{2}$ Uhr,
Abonnement 5:

Im weissen Röss'l

Sonntag, 21. Februar, nachmittags 2 $\frac{1}{2}$ Uhr
(Eintrittskarten sind vergeben.)

Rigoletto

Abends 7 Uhr Abonnement 6

Tiefland

The Berlitz-School of Languages,
Düsseldorf, Bismarckstraße 93



Meister-Schule für Gesang

Ernst von Schuch u. Giacomo Minkowski (Dresden)

Vollständige Ausbildung für
OPER u. KONZERT bis zur Öffentlichkeitsreife
Ausschl. Lehrdiplom f. Rheinland u. Westfalen

Frau Marie Gallenkamp

Graf-Adolf-Straße 32 II · Telefon No. 14433
Straßenbahnlinie 8 und 9 ab Hauptbahnhof

Musik-Akademie

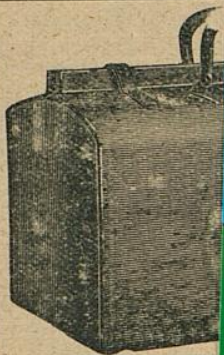
Düsseldorf, Charlottenstr. 51, Telef. 9811

Ausbildung i. all. Zweig. d. Musik, Konzertgesang,

Oper, Schauspiel. Statuten gratis. Eintritt jederzeit. Dir. A. Waldeck, Sprechzeit von 4—5 Uhr.

Südwest. Krie

Klosterstr. 14a Gegr



MAND
Flügel und Pianos
33 erste Preise. — 16 Hoffierungen.
Rhein. Pianofortefabriken - A.-G., vormals C. Mand
Königsallee 68 (Eingang Grünstraße). — Telefon Nr. 4474.
Vermietung. CCC Stimmungen.

Rhein.-Westf. St
Walther
G
DÜSS
Oststraße 101

Musik-

Oper, Schauspiel. Statuten gratis. Eintritt jederzeit. Dir. A. Waldeck, Sprechzeit von 4—5 Uhr.

Harmoniums

Umtausch
laut schriftl. Vereinbarung

nitz & Co.

straße 35

echer Nr. 3895

algeschäft

seartikeln u.

Lederwaren

größere Verkaufsräume!

The Berlin-School of Languages,
Düsseldorf, Bismarckstraße 93

Schule für Gesang

h u. Giacomo Minkowski (Dresden)

ständige Ausbildung für

ZERT bis zur Öffentlichkeitsreife

Diplom f. Rheinland u. Westfalen

Marie Gallenkamp

straße 32 II · Telefon No. 14433

Linie 8 und 9 ab Hauptbahnhof

Charlottenstr. 51, Telef. 9811

Zweig. d. Musik, Konzertgesang,

Blue

Cyan

Green

Yellow

Red

Magenta

White

3/Color

Black

TIPPEN Color Control Patches

© The Tiffen Company, 2007

Centimetres

Inches

1 2 3 4 5 6 7 8 9 10 11 12 13 14 15 16 17 18 19

