

1712

Borkenhagen, Oberkassel, Luweg-Etnee 47

Arthur Wolff, Bandagen
Hüttenstraße 5

Die größte Wohltat

welche man den Angehörigen im Felde bieten kann, ist der Schutz gegen nasse und kalte Füße. — Mein Überfüßling „Undurchdringlich“ schützt unter Garantie vor Regen- und Schneewasser. Einmalige Anschaffung. In 250-Gramm-Briefen zu versenden. Preis M. 3.50.

Theod. Koerwer, Schadowstr. 68

Preise der Plätze und der Billettsteuer

Proseniumlogen	Mk. 5.45 und	0.55	= 6.—
1. Rang Balkon die ersten 3 Reihen	4.05	0.45	= 4.50
1. Rang Balkon die hinteren Reihen	3.15	0.35	= 3.50
1. Rang Mittelloge die ersten 2 Reihen	3.15	0.35	= 3.50
1. Rang Mittelloge die hinteren Reihen	2.70	0.30	= 3.—
1. Rang Seitenloge d. erste Reihe (außer Loge 1, 2, 3, 4)	2.70	0.30	= 3.—
1. Rang Seitenloge 1—4 erste Reihe, 5—16 zweite Reihe	2.25	0.25	= 2.50
1. Rang Seitenloge 1—4 zweite und dritte Reihe, Loge 5—16 dritte Reihe	1.80	0.20	= 2.—
Parkettlogen 1. Reihe	2.70	0.30	= 3.—
Parkettlogen 2. und 3. Reihe	2.25	0.25	= 2.50
Parkett	2.70	0.30	= 3.—
Stehparkett	2.25	0.25	= 2.50
2. Rang Balkon 1. und 2. Reihe	1.35	0.15	= 1.50
2. Rang Balkon 3. bis 5. Reihe	1.10	0.15	= 1.25
2. Rang Seitenloge 1. Reihe	1.10	0.15	= 1.25
2. Rang Seitenloge 2. und 3. Reihe	0.90	0.10	= 1.—
2. Rang Proseniumloge	0.90	0.10	= 1.—
Sitzparterre	0.90	0.10	= 1.—
Stehparterre	0.45	0.05	= 0.50
Galerie Sitzplatz	0.45	0.05	= 0.50

*Textbücher sind an der Kasse und bei den Billetteuren zu haben.
Umbesetzungen infolge von Erkrankungen behält sich die Direktion vor.
Während der Hauptpausen wird der eiserne Vorhang heruntergelassen.*

Für telefonische Billettvorbestellungen (Telephon 7755) wird eine Vormerkungsgebühr von 20 Pfg. erhoben. Der Verkauf der Einlaßkarten findet morgens von 10—1 Uhr an der Theaterkasse des Stadttheaters statt, mit Ausnahme von Parterre- und Galeriekarten, die an der Galeriekasse verkauft werden. Die reservierten Billets müssen am Tage der Vorstellung spätestens mittags 12 Uhr abgeholt sein. Vorausbestellungen von Einlaßkarten für die Sonntagnachmittags-Vorstellungen und für die volkstümlichen Vorstellungen zu ermäßigten Preisen werden nicht entgegengenommen.

Ablterbrauerei vorm. Rud. Dorst, Düsseldorf

Hotel Kaletsch Königsallee 66

Gebrüder
HARTOCH
Flügelstr. • Markt • Bolkerstr.

P. Wienen • Schürzen - Kon-ektion Elegante Mass-Anfertigung
Ackerstrasse Nr. 3

BETTEN Bettwaren, Gardinen, Dekorationen
ERNST MICHELS
Alleestr. Ecke Elberfelderstr.

Künstliche Blumen
Richard Koch — Blumenfabrik — Lieferant viel. Theater
Spezialisiert in — in — geschäkte Bekleid.
Blumenstrasse 39
Fernsprecher 14311

Konservatorium Obercassel
(Brahms-Konservatorium)
Dominikanerstraße 4, I. Etage

Den größten Beifall haben immer:
SALAMANDER-STIEFEL
1450 1250 1650
Salamander Schuhgef. m. b. H. Berlin.
Niederlassung: Düsseldorf, Schadowstr. 18

BRAHMS-Konservatorium
Hohenzollernstr. 40, Telel. 8942
verbund. u. Musiklehrer(innen)-Seminar

Cafe Palast
Düsseldorf, Graf-Adolfstr. 46, I. Et.
Große mod. Cafe u. Restaurant
Spezial-Ausschank:
Pechorr München
14 Billards, Eigene Konditorei, Große Konzerte im Cafe nachmittags u. abends
Die Direktion

J. H. Laag
Hoffärberei u. chem. Reinigungs-Anstalt
Fabrik: Kaiserswerther Straße Nr. 95
Annahmen in allen Stadtteilen

«Rheingold»
Reifaurations-Betrieb
G. m. b. B.
Königsallee 58

Wilh. Arnold
Pacht. Karl Dudweiler
Kohlenhandlung
Leopoldstrasse 15

Abonnement 2 Abonnement 2
Mittwoch, den 17. Februar 1915:

Die verkaufte Braut

Komische Oper in 3 Akten von K. Sabina. Deutscher Text von Max Kalbeck
Musik von Friedrich Smetana.
Musikalische Leitung: Alfred Fröhlich. Spielleitung: Robert Leffler.

PERSONEN:

Kruschina, ein Bauer	Gustav Waschow
Kathinka, seine Frau	Magda Spiegel
Marie, beider Tochter	Hermine Fröhlich-Förster
Micha, Grundbesitzer	Hubert Mertens
Agnes, seine Frau	Marie Weißenfels
Wenzel, beider Sohn	Max Roller
Hans, Michas Sohn aus erster Ehe	Heinrich Niggemeier
Kezal, Heiratsvermittler	Herm. Wucherpfennig
Springer, Direktor einer wandernden Künstlertruppe	Ernst Herz
Esmeralda, Tänzerin	Aennchen Heyter
Muff, ein als Indianer verkleideter Komödiant	Ernst Bedau

Ort: Ein großes Dorf in Böhmen.

Tänze arrangiert und einstudiert von der Ballettmeisterin Marta Esche:
1. Akt: **Böhmische Polka**, getanzt vom gesamten Ballettpersonal. 2. Akt: „**Furiant**“ getanzt von Marta Esche, Lydia Tucek und dem Ballettpersonal. 3. Akt: „**Zirkus-Tanz**“, getanzt von Käthe Küpper, Clara Sternbeck, Anna Dobsky, Gertrud Eckert und Maria Küppers.
Nach dem 2. Akte findet eine längere Pause statt.
Umbesetzungen infolge von Erkrankungen behält sich die Direktion vor.
Textbücher sind an der Kasse und bei den Billetteuren zu haben.

Kassenöffnung u. Einlaß 7 Uhr. Anfang 7½ Uhr Ende ungel. 10¼ Uhr
Während der Ouverture sind sämtl. Eingangstüren zum Zuschauerraum geschlossen

Herz und Angulus Stiefel
Zwei erstklassige deutsche Fabrikate
Schuhhaus Silbermann Grabenstr.

Die bedeutendsten Künstler der Welt singen für das
Grammophon
Vorführung sämtl. Platten ohne Kaufzwang. Kataloge gratis
Grammophon-Spezialhaus G. m. b. H.
Düsseldorf nur Königsallee 78

IBACH Flügel, Pianos, Pianolas
Pianola-Pianos kauf- und leihweise
Schadowstr. 52 Bleichstr. 23
Telephon Nr. 1237 und 12037

Brauerei Schumacher, Bolkerstraße

PAUL BRÄESS, Düsseldorf Kasernenstraße 27
Telephon 543 und 8543
Teppiche, Dekorationen, Polstermöbel
Gardinen, Möbel- u. Dekorationsstoffe
Orientsteppiche Persönlicher Einkauf im Orient

Jacob Klingel (vorm. Panzer)
empfiehlt seine Delikatessen u. Weine
erhülligten
Graf Adolffstr. 80 • Fernsprecher 2600

Park-Hotel
DÜSSELDORF • Am Corneliusplatz

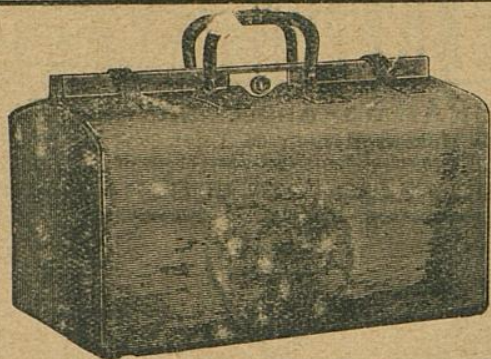
Vornehmes Familien-Hotel
Elegantes erstklassiges Weinrestaurant
— Abendessen nach dem Theater —

Palast-Hotel **Breidenbacher Hof** Vornehm Restaurant
Stadtküche
Suppers vor u. nach dem Thea

Düsseldorfer Musikschüler
Leitung: F. Zill es
Direktor: Friedrich Smetana
Klasse für G. Waschow
Mittelstr. 18
Spezial-Haus für
Orient-Teppiche
Deutsche Teppiche
Möbel- und Wandstoffe
Tapeten

Eudw. Krieger Flügel, Pianinos, Harmoniums

Klosterstr. 14a Gegr. 1875 Teilzahlung, Miete, Umtausch Mietanrechnung bei späterem Kauf laut schriftl. Vereinbarung



E. Schmitz & Co.

Alleestraße 35

Fernsprecher Nr. 3895

Spezialgeschäft
in Reiseartikeln u.
feinen Lederwaren

Bedeutend vergrößerte Verkaufsräume!

MAND
FÜßEL und PIANOS
33 erste Preise. — 16 Hoflieferungen.
Rhein. Pianofortefabriken - A.-G., vormals C. Mand
Königsallee 68 (Eingang Grünstraße). — Telefon Nr. 4474.
Vermietung. 555 Stimmungen.

Spielplan:

Donnerstag, 18. Februar, abends 7 $\frac{1}{2}$ Uhr
Abonnement 3

Jugendfreunde

Freitag, 19. Februar, abends 7 $\frac{1}{2}$ Uhr
Abonnement 4

Der Ring des Nibelungen:

Vorabend: **Das Rheingold**

Samstag, 20. Februar, abends 7 $\frac{1}{2}$ Uhr,
Abonnement 5:

Im weissen Röss'l

Sonntag, 21. Februar, nachmittags 2 $\frac{1}{2}$ Uhr
(Eintrittskarten sind vergeben.)

Rigoletto

Abends 7 Uhr Abonnement 6

Tiefland

The Berlin-School of Languages,
Düsseldorf, Bismarckstraße 93



Meister-Schule für Gesang

Ernst von Schuch u. Giacomo Minkowski (Dresden)

Vollständige Ausbildung für
OPER u. KONZERT bis zur Öffentlichkeitsreife
Ausschl. Lehrdiplom f. Rheinland u. Westfalen

Frau Marie Gallenkamp

Graf-Adolf-Straße 32 II · Telefon No. 14433
Straßenbahnlinie 8 und 9 ab Hauptbahnhof

Musik-Akademie

Düsseldorf, Charlottenstr. 51, Telef. 9811

Ausbildung i. all. Zweig. d. Musik, Konzertgesang,
Oper, Schauspiel. Statuten gratis. Eintritt jederzeit. Dir. A. Waldeck, Sprechzeit von 4—5 Uhr.

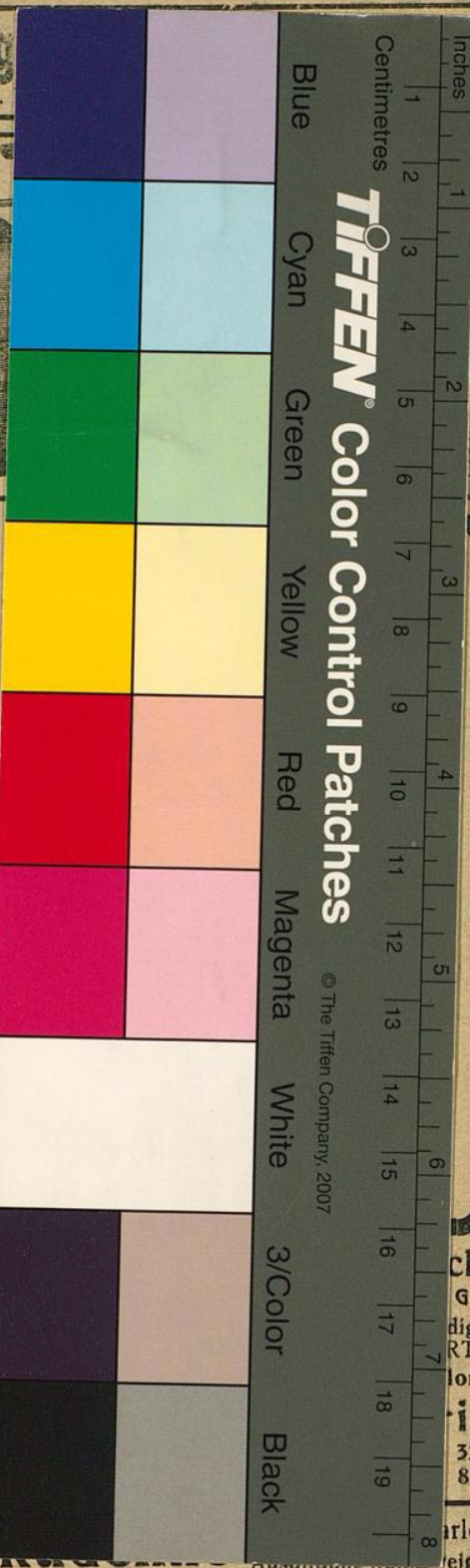
Ludw. Krieg
Klosterstr. 14a Gegr.



MAND
FLÜSEL und PIANOS
33 erste Preise. — 16 Holtzierungen.
Rhein. Pianofortefabriken - A.-G., vormals C. Mand
Königsallee 68 (Eingang Grünstraße). — Telefon Nr. 4474.
Vermietung. CCC Stimmungen.

Rhein.-Westf. Sten
Walther &
G. m
DÜSSE
Oststraße 101 + 1

Musik-B...
Oper, Schauspiel. Statuten gratis. Eintritt jederzeit. Dir. A. Waldeck, Sprechzeit von 4—5 Uhr.



TIFFEN Color Control Patches

© The Tiffen Company, 2007

Blue Cyan Green Yellow Red Magenta White 3/Color Black

Inches
Centimetres
1 2 3 4 5 6 7 8 9 10 11 12 13 14 15 16 17 18 19

Harmoniums
Austausch
auf schriftl. Vereinbarung

itz & Co.
straße 35
...cher Nr. 3895
...lgeschäft
...artikeln u.
...Lederwaren
...Bert: Verkaufsräume!

The Berlin-School of Languages,
Düsseldorf, Bismarckstraße 93

Schule für Gesang
Giacomo Minkowski (Dresden)
...dige Ausbildung für
RT bis zur Öffentlichkeitsreife
...lom f. Rheinland u. Westfalen
ie Gallenkamp
32 II · Telefon No. 14433
8 und 9 ab Hauptbahnhof

arlottenstr. 51, Telef. 9811
...weig. d. Musik, Konzertgesang.