

16/12

Borkenhagen, Oberkassel, Lueg-allee 47

Arthur Wolff, Bandagen
Hüttenstraße 5

Die größte Wohltat

welche man den Angehörigen im Felde bieten kann, ist der Schutz gegen nasse und kalte Füße. — Mein Überfüßling „Undurchdringlich“ schützt unter Garantie vor Regen- und Schneewasser. Einmalige Anschaffung. In 250-Gramm-Briefen zu versenden. Preis M. 3.50.

Theod. Koerwer, Schadowstr. 63

Preise der Plätze und der Billettsteuer

Proseniumlogen	Mk. 5.45 und	0.55 = 6.—
1. Rang Balkon die ersten 3 Reihen	4.05	0.45 = 4.50
1. Rang Balkon die hinteren Reihen	3.15	0.35 = 3.50
1. Rang Mittelloge die ersten 2 Reihen	3.15	0.35 = 3.50
1. Rang Mittelloge die hinteren Reihen	2.70	0.30 = 3.—
1. Rang Seitenloge d. erste Reihe (außer Loge 1, 2, 3, 4)	2.70	0.30 = 3.—
1. Rang Seitenloge 1—4 erste Reihe, 5—16 zweite Reihe	2.25	0.25 = 2.50
1. Rang Seitenloge 1—4 zweite und dritte Reihe, Loge 5—16 dritte Reihe	1.80	0.20 = 2.—
Parkettlogen 1. Reihe	2.70	0.30 = 3.—
Parkettlogen 2. und 3. Reihe	2.25	0.25 = 2.50
Parkett	2.70	0.30 = 3.—
Stehparkett	2.25	0.25 = 2.50
2. Rang Balkon 1. und 2. Reihe	1.35	0.15 = 1.50
2. Rang Balkon 3. bis 5. Reihe	1.10	0.15 = 1.25
2. Rang Seitenloge 1. Reihe	1.10	0.15 = 1.25
2. Rang Seitenloge 2. und 3. Reihe	0.90	0.10 = 1.—
2. Rang Proseniumloge	0.90	0.10 = 1.—
Sitzparterre	0.90	0.10 = 1.—
Stehparterre	0.45	0.05 = 0.50
Galerie Sitzplatz	0.45	0.05 = 0.50

*Textbücher sind an der Kasse und bei den Billettleuren zu haben.
Umbesetzungen infolge von Erkrankungen behält sich die Direktion vor.
Während der Hauptpausen wird der eiserne Vorhang heruntergelassen.*

Für telephonische Billettbestellungen (Telephon 7755) wird eine Vormerkungsgebühr von 20 Pfg. erhoben. Der Verkauf der Einlaßkarten findet morgens von 10—1 Uhr an der Theaterkasse des Stadttheaters statt, mit Ausnahme von Parterre- und Galeriekarten, die an der Galeriekasse verkauft werden. Die reservierten Billets müssen am Tage der Vorstellung spätestens mittags 12 Uhr abgeholt sein. Vorausbestellungen von Einlaßkarten für die Sonntagnachmittags-Vorstellungen und für die volkstümlichen Vorstellungen zu ermäßigten Preisen werden nicht entgegengenommen.

Adlerbrauerei vorm. Rud. Dorst, Düsseldorf

Gebrüder
HARTOCH
Flingerstr. • Markt • Bolkerstr.

P. Wienen • **Schürzen** - Kollektion Elegante Mass-Anfertigung
Ackerstrasse Nr. 3

BETTEN Bettwaren, Gardinen, Dekorationen
ERNST MICHELS
Alleestr. Ecke Elberfelderstr.

Konservatorium Oberassel
(Brahme-Konservatorium)
Dominikanerstraße 4, I. Etage

Den größten Beifall haben immer:
SALAMANDER-STIEFEL
1450 1250 1650
Salamander-Schuhfabrik m.B.H. Berlin
Niederlassung: Düsseldorf, Schadowstr. 18

BRAHMS-Konservatorium
Hohenzollernstr. 40, Telef. 8942
verbund. m. Musiklehrer(innen)-Seminar

Düsseldorfer Musikschule
Leitung: F. Ziller
Direktor: Friedrich-Straße 15
Klasse für Sologesang
G. Waschow

Cafe Palast
Düsseldorf, Graf-Adolfstr. 46, I. Et.
Große mod. Cafe u. Restaurant
Spezial-Ausschank:
Pechorr München
14 Billards. Eigene Konditorei. Große Konzerte im Cafe nachmittags u. abends
Die Direktion

Herz Stiefel
Herz und Angulus Stiefel
Zwei erstklassige deutsche Fabrikate
Schuhhaus Silbermann Grabenstr.

J. H. Laag
Hofffärberei u. chem. Reinigungs-Anstalt
Fabrik: Kaiserswerther Straße Nr. 95
Annahmen in allen Stadtteilen

Abonnement 1 Abonnement 1

Dienstag, den 16. Februar 1915:

Die Hochzeit des Figaro

Komische Oper in 4 Akten von Lorenzo da Ponte. - Die deutsche Uebersetzung teils revidiert, teils neu bearbeitet von Hermann Levi.
Musik von Wolfgang Amadeus Mozart.

Musikalische Leitung: Alfred Fröhlich. Spielleitung: Robert Leffler.

Personen:

Graf Almaviva	Gustav Waschow
Die Gräfin	Agnes Wedekind-Klebe
Susanna, Kammermädchen der Gräfin	Hermine Fröhlich-Förster
Cherubin, des Grafen Edelknabe	Hermine Hoffmann
Figaro, Kammerdiener des Grafen	Hubert Mertens
Marzeline	Marie Sieg
Bartolo, Arzt in Sevilla	Ernst Winter
Basilio, Musiklehrer	Max Roller
Antonio, Gärtner, Susannas Oheim	Ernst Bedau
Bärbechen, seine Tochter	Aennechen Heyter
Don Curzio, Richter	Peter Kirschbaum

Jäger, Bediente und Bäuerinnen.

Der Schauplatz ist im Schloss des Grafen, unweit Sevilla.
Nach dem 2. Akte findet eine längere Pause statt.
Textbücher sind an der Kasse und bei den Billetteuren zu haben.
Umbesetzungen infolge von Erkrankungen behält sich die Direktion vor.

Kassenöffnung u. Einlaß 7 Uhr. Anfang 7 1/2 Uhr. Ende gegen 11 Uhr

Die bedeutendsten Künstler der Welt singen für das
Grammophon
Vorführung sämtl. Platten ohne Kaufzwang. Kataloge gratis
Grammophon-Spezialhaus G.m.b.H.
Düsseldorf nur Königsallee 78

«Rheingold»
Restaurations-Betrieb
G. m. b. H.
Königsallee 58

iBACH Flügel, Pianos, Pianolas
Pianola-Pianos kauf- und leihweise
Schadowstr. 52 Bleichstr. 23
Telephon Nr. 1237 und 12037

Wilh. Arnold
Nachf. Karl Dückweiler
Kohlenhandlung
Freepoldstrasse 15

E. & E. Mey
Mittelstr. 18
Spezial-Haus für
Orient-Teppiche
Deutsche Teppiche
Möbel- und Wandstoffe
Tapeten

Brauerei Schumacher, Bolkerstraße

PAUL BRÄESS, Düsseldorf Kasernenstraße 27
Telephon 543 und 8543
Teppiche, Dekorationen, Polstermöbel, Orientteppiche | Persönlicher Einkauf im Orient
Gardinen, Möbel- u. Dekorationsstoffe

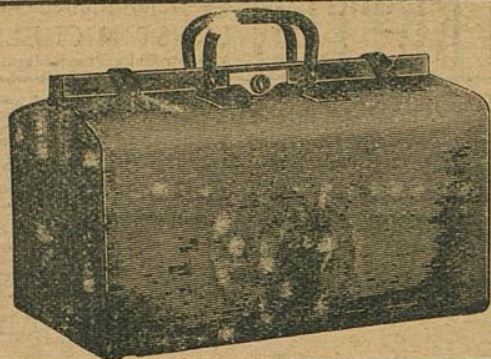
Jacob Klingel (vorm. Panzer)
empfiehlt seine Delikatessen u. Weine
erhaltensten
Graf Adolfstr. 80 • Fernsprecher 2600

Park-Hotel
DÜSSELDORF • Am Corneliusplatz

Vornehmes Familien-Hotel
Elegantes erstklassiges Weinrestaurant
= Abendessen nach dem Theater =

Palast-Hotel **Breidenbacher Hof** Vornehm Restaurant
= Stadtküche =
Soupers vor u. nach dem Thea

Ludw. Krieger Flügel, Pianinos, Harmoniums
 Teilzahlung, Miete, Umtausch
 Klosterstr. 14a Gegr. 1875 Mietanrechnung bei späterem Kauf laut schriftl. Vereinbarung



E. Schmitz & Co.

Alleestraße 35

Fernsprecher Nr. 3895

Spezialgeschäft
 in Reiseartikeln u.
 feinen Lederwaren

Bedeutend vergrößerte Verkaufsräume!

MAND
Flügel und Pianos
 33 erste Preise. — 16 Hoffierungen.
Rhein. Pianofortefabriken - A.-G., vormals C. Mand
 Königsallee 68 (Eingang Grünstraße). — Telefon Nr. 4474.
 Vermietung. 500 Stimmungen.

Spielplan:

Mittwoch, 17. Februar, abends 7 $\frac{1}{2}$ Uhr
 Abonnement 2:

Die verkaufte Braut

Donnerstag, 18. Februar, abends 7 $\frac{1}{2}$ Uhr
 Abonnement 3

Jugendfreunde

Freitag, 19. Februar, abends 7 $\frac{1}{2}$ Uhr
 Abonnement 4

Der Ring des Nibelungen:

Vorabend: **Das Rheingold**

Samstag, 20. Februar, abends 7 $\frac{1}{2}$ Uhr,
 Abonnement 5:

Im weissen Röss'l

Sonntag, 21. Februar, nachmittags 2 $\frac{1}{2}$ Uhr
 (Eintrittskarten sind vergeben.)

Rigoletto

Abends 7 Uhr Abonnement 6

Tiefland

The Berlitz-School of Languages,
 Düsseldorf, Bismarckstraße 93



Meister-Schule für Gesang

Ernst von Schuch u. Giacomo Minkowski (Dresden)

Vollständige Ausbildung für
 OPER u. KONZERT bis zur Öffentlichkeitsreife
 Ausschl. Lehndiplom f. Rheinland u. Westfalen

Frau Marie Gallenkamp

Graf-Adolf-Straße 32 II · Telefon No. 14433
 Straßenbahnlinie 8 und 9 ab Hauptbahnhof

Musik-Akademie

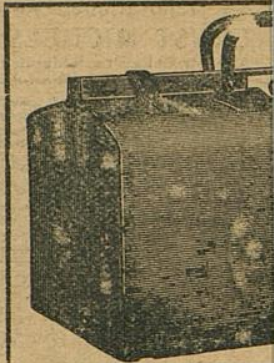
Düsseldorf, Charlottenstr. 51, Telef. 9811

Ausbildung i. all. Zweig. d. Musik, Konzertgesang,

Oper, Schauspiel. Statuten gratis. Eintritt jederzeit. Dir. A. Waldeck, Sprechzeit von 4—5 Uhr.

Eudw. Krieg

Klosterstr. 14a Gegr.



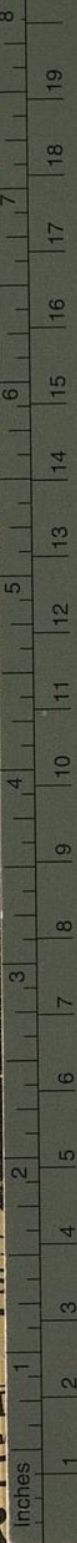
MAND
FÜßEL und Pianos
33 erste Preise. — 16 Hoffierungen.

Rhein. Pianofortefabriken - A.-G., vormals C. Mand
Königsallee 68 (Eingang Grünstraße). — Telefon Nr. 4474.
Vermietung. Stimmungen.

Rhein.-Westf. Stempel.
Walther & F.
G. m. b.
DÜSSELDORF
Oststraße 101 * Fern

Musik-Hk

Oper, Schauspiel. Statuten gratis. Eintritt jederzeit. Dir. A. Waldeck, Sprechzeit von 4—5 Uhr.



TIFFEN® Color Control Patches

© The Tiffen Company, 2007

Color	1	2	3	4	5	6	7	8
Blue	Blue	Cyan	Green	Yellow	Red	Magenta	White	Black
3/Color	Blue	Cyan	Green	Yellow	Red	Magenta	White	Black

Harmoniums
Tausch
auf schriftl. Vereinbarung

itz & Co.
straße 35
Telefon Nr. 3895
Geschäft
für alle Artikel u.
Bedarfswaren
Biete Verkaufsräume!

The Berlitz-School of Languages,
Düsseldorf, Bismarckstraße 93

Schule für Gesang
Lehrer: **Edo Minkowski** (Dresden)
Ausbildung für
Sänger bis zur Öffentlichkeitsreife
in den Ländern von Rheinland u. Westfalen
Gallenkamp
Telefon No. 14433
Telefon 9 ab Hauptbahnhof

tenstr. 51, Telef. 9811