

10/12

Arthur Wolf, Bandagen
Hüttenstraße 5

Die größte Wohltat

welche man den Angehörigen im Felde bieten kann, ist der Schutz gegen nasse und kalte Füße. — Mein Überfüßling „Undurchdringlich“ schützt unter Garantie vor Regen- und Schneewasser. Einmalige Anschaffung. In 250-Gramm-Briefen zu versenden. Preis M. 3.50.

Theod. Koerwer, Schadowstr. 68

Preise der Plätze und der Billettsteuer

Proseniumlogen	Mk. 5.45 und 0.55	= 6.—
1. Rang Balkon die ersten 3 Reihen	4.05	0.45 = 4.50
1. Rang Balkon die hinteren Reihen	3.15	0.35 = 3.50
1. Rang Mittelloge die ersten 2 Reihen	3.15	0.35 = 3.50
1. Rang Mittelloge die hinteren Reihen	2.70	0.30 = 3.—
1. Rang Seitenloge d. erste Reihe (außer Loge 1, 2, 3, 4)	2.70	0.30 = 3.—
1. Rang Seitenloge 1—4 erste Reihe, 5—16 zweite Reihe	2.25	0.25 = 2.50
1. Rang Seitenloge 1—4 zweite und dritte Reihe, Loge 5—16 dritte Reihe	1.80	0.20 = 2.—
Parkettlogen 1. Reihe	2.70	0.30 = 3.—
Parkettlogen 2. und 3. Reihe	2.25	0.25 = 2.50
Parkett	2.70	0.30 = 3.—
Stehparkett	2.25	0.25 = 2.50
2. Rang Balkon 1. und 2. Reihe	1.35	0.15 = 1.50
2. Rang Balkon 3. bis 5. Reihe	1.10	0.15 = 1.25
2. Rang Seitenloge 1. Reihe	1.10	0.15 = 1.25
2. Rang Seitenloge 2. und 3. Reihe	0.90	0.10 = 1.—
2. Rang Proseniumloge	0.90	0.10 = 1.—
Sitzparterre	0.90	0.10 = 1.—
Stehparterre	0.45	0.05 = 0.50
Galerie Sitzplatz	0.45	0.05 = 0.50

*Textbücher sind an der Kasse und bei den Billetteuren zu haben.
Umsetzungen infolge von Erkrankungen behält sich die Direktion vor.
Während der Hauptpausen wird der eiserne Vorhang heruntergelassen.*

Für telephonische Biletvorbestellungen (Telephon 7755) wird eine Vormerkungsgebühr von 20 Pfg. erhoben. Der Verkauf der Einlaßkarten findet morgens von 10—1 Uhr an der Theaterkasse des Stadttheaters statt, mit Ausnahme von Parterre- und Galeriekarten, die an der Galeriekasse verkauft werden. Die reservierten Biletts müssen am Tage der Vorstellung spätestens mittags 12 Uhr abgeholt sein. Vorausbestellungen für die Sonntagnachmittags-Vorstellungen und für die volkstümlichen Vorstellungen zu ermäßigten Preisen werden nicht entgegengenommen.

Adlerbrauerei vorm. Rud. Dorst, Düsseldorf

5. Flieger Padi., Inh. Kurt Rüger, Blumenstr. 20

Hotel Kaletsch Königsallee 66

Gebrüder
HARTOCH
Flingerstr. • Markt • Bolkerstr.

P. Wienen • Schürzen -Konzeption- Elegante Mass-Anfertigung
Ackerstrasse Nr. 3

BETTEN Bettwaren, Gardinen, Dekorationen —
ERNST MICHELS
Alleestr. Ecke Elberfelderstr.

Konservatorium Obercassel
(Brahms-Konservatorium)
Dominikanerstraße 4, I. Etage



Den größten Beifall haben immer:
SALAMANDER-STIEFEL
14⁵⁰ 12⁵⁰ 16⁵⁰
Salamander Schuhgef. m.b.H. Berlin
Niederlassung: Düsseldorf, Schadowstr. 18

BRAHMS-Konservatorium
Hohenzollerstr. 40, Telef. 8942
verbund. m. Musiklehrer(innen)-Seminar

Düsseldorfer Musikschule
Leitung: F. Zilles, Friedrichstr. 75
Direktor: Sollogoseny

Spezialist **Kühneraugen-** u. Nagel-schneiden
in —
Schmerzlose und geschickte Behandl.
Richard Koch — Bismarckstr. 50
Lieferant v. Theater
Künstliche Blumen
Fernsprecher 1944 • Düsseldorf • Mittelstraße Nr. 17

Cafe Palast
Düsseldorf, Graf-Adolfstr. 46, I. Et.
Große mod. Cafe u. Restaurant
Spezial-Ausschank:
Pschorr München
14 Billards, Eigene Konditorei, Große Konzerte im Cafe nachmittags u. abends
Die Direktion

J. H. Laag
Hoffäberei u. chem. Reinigungs-Anstalt

Fabrik: Kaiserswerther Straße Nr. 95
Annahmen in allen Stadtteilen

«Rheingold»
Restaurations-Betrieb
G. m. b. H.
Königsallee 58

Wilh. Arnold
Padi., Karl Duckweller
Kohlenhandlung
Leopoldstrasse 15

Ausser Abonnement

Ausser Abonnement

Sonntag den 14. Februar 1915, abends 7 Uhr:

Faust und Margarete

Große Oper mit Ballett in 5 Aufzügen von Jules Barbier und Carré
Musik von Ch. Gounod.

Musikalische Leitung: Werner Wolff.

Spielleitung: Gustav Waschow.

PERSONEN:

Faust	Christian Wahle
Mephistopheles	Gustav Waschow
Valentin	Wilhelm Fassbinder
Brander	Hubert Mertens
Margarete	Sertrud Sretten
Stebel	Annie Lightart
Marte	Marie Sieg

Studenten, Soldaten, Bürger, Mädchen und Frauen.
Ballett, arrangiert von der Ballettmeisterin Marta Esche.
Im 2. Aufzuge: Walzer, ausgeführt von dem Ballettpersonal.
Im 4. Aufzuge: Bacchanale, ausgeführt von Marta Esche und dem Ballettpersonal.

Nach dem 2. und 4. Aufzuge findet je eine längere Pause statt.
Textbücher sind an der Kasse und bei den Billetteuren zu haben.
Umsetzungen infolge von Erkrankungen behält sich die Direktion vor.

Kassenöffnung u. Einlaß 6¹/₄ Uhr. Anfang 7 Uhr Ende ungel. 10¹/₄ Uhr

Herz und Angulus Stiefel
Zwei erstklassige deutsche Fabrikate
Schuhhaus **Silbermann** Grabenstr.

Die bedeutendsten Künstler der Welt singen für das
Grammophon
Vorführg. sämtl. Platten ohne Kaufzwang. Kataloge gratis
Grammophon-Spezialhaus G. m. b. H.
Düsseldorf nur Königsallee 78

IBACH Flügel, Pianos, Pianolas
Pianola-Pianos kauf- und leihweise
Schadowstr. 52 Bleichstr. 23
Telephon Nr. 1237 und 12037

E. & E. Mey
Mittelstr. 18
Spezial-Haus für Orient-Teppiche Deutsche Teppiche Möbel- und Wandstoffe Tapeten

Brauerei Schumacher, Bolkerstraße

PAUL BRÄESS, Düsseidori Kasernenstraße 27
Telephon 543 und 8543
Teppiche, Dekorationen, Polstermöbel, Orientteppiche | Persönlicher Einkauf im Orient
Gardinen, Möbel- u. Dekorationsstoffe

Jacob Klingel (vorm. Panzer)
empfiehlt feine Delikatessen u. Weine
erhältlichen
Graf-Adolfstr. 80 • Fernsprecher 2600

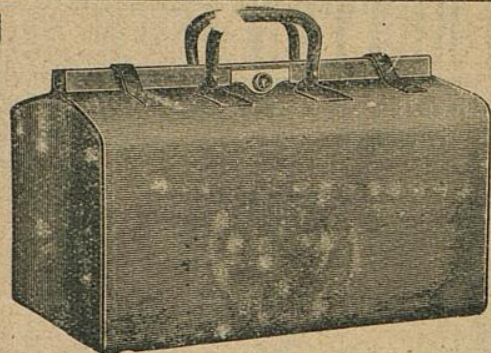
Park-Hotel
DÜSSELDORF • Am Corneliusplatz

Vornehmes Familien-Hotel
Elegantes erstklassiges Weinrestaurant
= Abendessen nach dem Theater =

Palast-Hotel **Breidenbacher Hof** Vornehm Restaurant
= Stadtküche =
Soupers vor u. nach dem Thea

Ludw. Krieger Flügel, Pianinos, Harmoniums

Klosterstr. 14a Gegr. 1875 Mietanrechnung bei späterem Kauf laut schriftl. Vereinbarung



E. Schmitz & Co.

Alleestraße 35

Fernsprecher Nr. 3895

Spezialgeschäft
in Reiseartikeln u.
feinen Lederwaren

Bedeutend vergrößerte Verkaufsräume!

FLÜGEL UND PIANOS
33 erste Preise. — 16 Hofflieferungen.

MAND
Rhein. Pianofortefabriken - A.-G., vormals C. Mand
Königsallee 68 (Eingang Grünstraße). — Telefon Nr. 4474.
Vermittlung. 555 Stimmungen.

Spielplan:

Montag, 15. Februar, abends 7 $\frac{1}{2}$ Uhr,

Abonnement 8:

Extrablätter

Dienstag, 16. Februar, abends 7 $\frac{1}{2}$ Uhr,

Abonnement 1:

Die Hochzeit des Figaro

Mittwoch, 17. Februar, abends 7 $\frac{1}{2}$ Uhr,

Abonnement 2:

Die verkaufte Braut

Donnerstag, 18. Februar, abends 7 $\frac{1}{2}$ Uhr

Abonnement 3

Jugendfreunde

Freitag, 19. Februar, abends 7 $\frac{1}{2}$ Uhr

Abonnement 4

Der Ring des Nibelungen:

Vorabend: **Das Rheingold**

Samstag, 20. Februar, abends 7 $\frac{1}{2}$ Uhr,

Abonnement 5:

Im weissen Rössl

Sonntag, 21. Februar, nachmittags 2 $\frac{1}{2}$ Uhr

(Eintrittskarten sind vergeben.)

Rigoletto

Abends 7 Uhr Abonnement 6

Tiefland

The Berlin-School of Languages,
Düsseldorf, Bismarckstraße 93



Meister-Schule für Gesang

Ernst von Schuch u. Giacomo Minkowski (Dresden)

Vollständige Ausbildung für

OPER u. KONZERT bis zur Öffentlichkeitsreife
Ausschl. Lehrdiplom f. Rheinland u. Westfalen

Frau Marie Gallenkamp

Graf-Adolf-Straße 32 II • Telefon No. 14433
Straßenbahnlinie 8 und 9 ab Hauptbahnhof

Musik-Akademie

Düsseldorf, Charlottenstr. 51, Telef. 9811

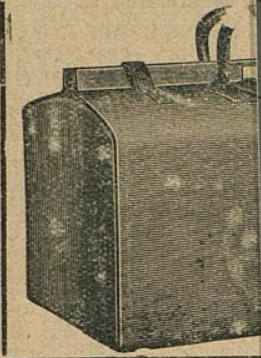
Ausbildung i. all. Zweig. d. Musik, Konzertgesang,
Oper, Schauspiel. Statuten gratis. Eintritt jederzeit. Dir. A. Waldeck, Sprechzeit von 4—5 Uhr.

Ludw. Krieger

Klosterstr. 14a Gegr.

Flügel, Pianinos, Harmoniums

Umtausch
auf schriftl. Vereinbarung

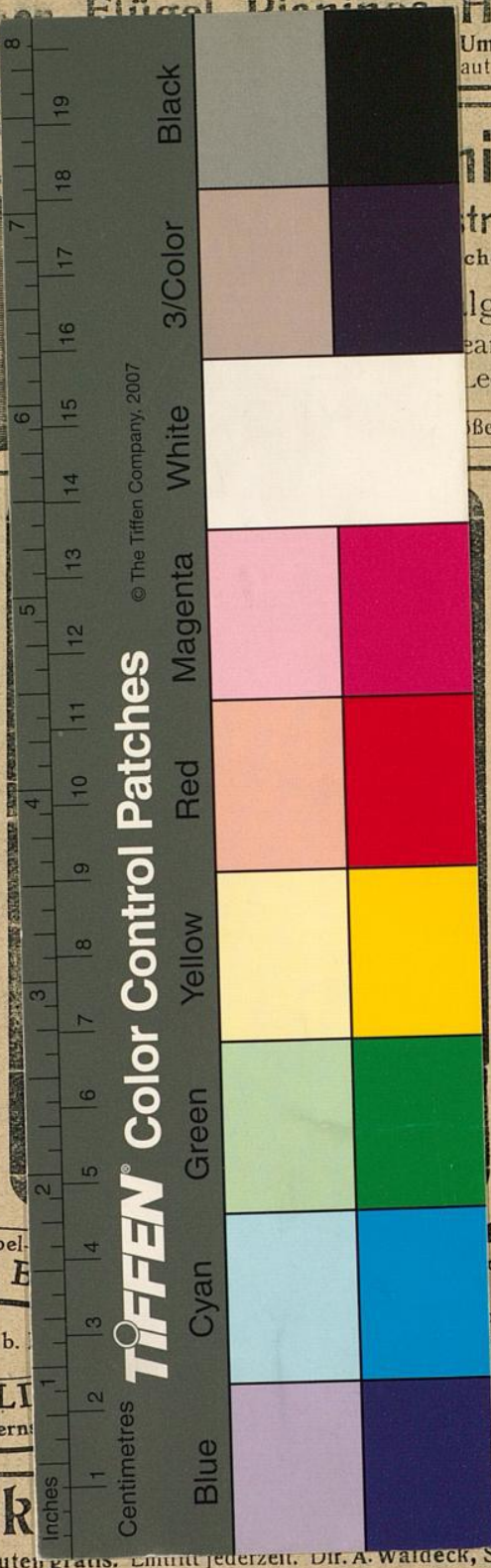


MAND
FLÜGEL UND PIANOS
33 erste Preise. — 16 Hofflieferungen.
Rhein. Pianofabrikanten - A.-G., vormals C. Mand
Königsallee 68 (Eingang Grünstraße). — Telefon Nr. 4474.
Vermietung. 225 Stimmungen.

Rhein.-Westf. Stempel
Walther & B
G. m. b.
DÜSSELDORF
Oststraße 101 * Fern

Musik-Bk

Oper, Schauspiel. Statuten gratis. Lohnt jederzeit. Dir. A. Waldeck, Sprechzeit von 4—5 Uhr.



© The Tiffen Company, 2007

TIFFEN Color Control Patches

nitz & Co.
straße 35
cher Nr. 3895
lgeschäft
eartikeln u.
Lederwaren
Bert: Verkaufsräume!

The Berlitz-School of Languages,
Düsseldorf, Bismarckstraße 93

ule für Gesang
como Minkowski (Dresden)
Ausbildung für
bis zur Öffentlichkeitsreife
f. Rheinland u. Westfalen
Gallenkamp
Telephon No. 14433
und 9 ab Hauptbahnhof

tenstr. 51, Telef. 9811

Musik, Konzertgesang,
Sprechzeit von 4—5 Uhr.