

12/2

Borkenhagen, Oberkassel, Lueg-finee 47

Arthur Wolff, Bandagen  
Süßenstraße 5

### Die größte Wohltat

welche man den Angehörigen im Felde bieten kann, ist der Schutz gegen nasse und kalte Füße. — Mein Überfüßling „Undurchdringlich“ schützt unter Garantie vor Regen- und Schneewasser. Einmalige Anschaffung. In 250-Gramm-Briefen zu versenden. Preis M. 3.50.

Theod. Koerwer, Schadowstr. 68

### Preise der Plätze und der Billettsteuer

Proseniumlogen . . . . .	Mk. 5.45 und	0.55 = 6.—
1. Rang Balkon die ersten 3 Reihen . . . . .	4.05	0.45 = 4.50
1. Rang Balkon die hinteren Reihen . . . . .	3.15	0.35 = 3.50
1. Rang Mittelloge die ersten 2 Reihen . . . . .	3.15	0.35 = 3.50
1. Rang Mittelloge die hinteren Reihen . . . . .	2.70	0.30 = 3.—
1. Rang Seitenloge d. erste Reihe (außer Loge 1, 2, 3, 4) . . . . .	2.70	0.30 = 3.—
1. Rang Seitenloge 1—4 erste Reihe, 5—16 zweite Reihe . . . . .	2.25	0.25 = 2.50
1. Rang Seitenloge 1—4 zweite und dritte Reihe, Loge 5—16 dritte Reihe . . . . .	1.80	0.20 = 2.—
Parkettlogen 1. Reihe . . . . .	2.70	0.30 = 3.—
Parkettlogen 2. und 3. Reihe . . . . .	2.25	0.25 = 2.50
Parkett . . . . .	2.70	0.30 = 3.—
SteHParkett . . . . .	2.25	0.25 = 2.50
2. Rang Balkon 1. und 2. Reihe . . . . .	1.35	0.15 = 1.50
2. Rang Balkon 3. bis 5. Reihe . . . . .	1.10	0.15 = 1.25
2. Rang Seitenloge 1. Reihe . . . . .	1.10	0.15 = 1.25
2. Rang Seitenloge 2. und 3. Reihe . . . . .	0.90	0.10 = 1.—
2. Rang Proseniumloge . . . . .	0.90	0.10 = 1.—
Sitzparterre . . . . .	0.90	0.10 = 1.—
SteHParterre . . . . .	0.45	0.05 = 0.50
Galerie Sitzplatz . . . . .	0.45	0.05 = 0.50

*Textbücher sind an der Kasse und bei den Billetteuren zu haben.  
Umbesetzungen infolge von Erkrankungen behält sich die Direktion vor.  
Während der Hauptpausen wird der eiserne Vorhang heruntergelassen.*

Für telephonische Billettbestellungen (Telephon 7755) wird eine Vormerkungsgebühr von 20 Pfg. erhoben. Der Verkauf der Einlaßkarten findet morgens von 10—1 Uhr an der Theaterkasse des Stadttheaters statt, mit Ausnahme von Parterre- und Galeriekarten, die an der Galeriekasse verkauft werden. Die reservierten Billets müssen am Tage der Vorstellung spätestens mittags 12 Uhr abgeholt sein. Vorausbestellungen von Einlaßkarten für die Sonntagnachmittags-Vorstellungen und für die volkstümlichen Vorstellungen zu ermäßigten Preisen werden nicht entgegengenommen.

Adlerbrauerei vorm. Rud. Dorst, Düsseldorf

## Gebrüder **HARTOCH**

Flingerstr. • Markt • Bolkerstr.

### Konservatorium Oberassel

(Brahms-Konservatorium)  
Dominikanerstraße 4, I. Etage

### Cafe Palast

Düsseldorf, Graf-Adolfstr. 46, I. Et.  
Große mod. Cafe u. Restaurant  
Spezial-Ausschank:  
Pechorr München  
14 Billards. Eigene Konditorei. Große  
Konzerte im Cafe nachmittags u. abends  
Die Direktion

### J. H. Laag

Hofffabrik u. chem.  
Reinigungs-Anstalt

Fabrik: Kaiserswerther Straße Nr. 95  
Annahmen in allen Stadtteilen

«Rheingold»  
Reifaurations-Betrieb  
G. m. b. B.  
Königsallee 58

Wilh. Arnold  
Padi. Karl Dudweiler  
Kohlenhandlung  
Leopoldstrasse 15

## P. Wiene Schürzen -Konektion Ackerstrasse Nr. 3 Elegante Mass-Anfertigung



Den größten Beifall haben immer:  
**SALAMANDER-STIEFEL**

14.50 12.50 16.50

Salamander Schuhfabrik m. b. H. Berlin  
Niederlassung: Düsseldorf, Schadowstr. 18

Abonnement 6

Freitag, den 12. Februar 1915:

Abonnement 6

### „Extrablätter“

Heitere Bilder aus ernster Zeit von Bernauer Schanzer und Heinz Gordon.  
Musik von Walter Kollo und Willy Bredschneider.  
Spielleitung: Béla Daschak. Musikalische Leitung: Richard Tornauer.

1. Bild: Die sieben Hempel. 2. Bild: 40 Mann oder 6 Pferde (Im Güterzug ins Feindesland.)  
3. Bild: Die Perle der Ardennen. 4. Bild: Der Psychobarometer. 5. Bild: In der Taube  
über Paris. 6. Bild: In Berlin (Tiergarten). 7. Bild: Zwei Wiedersehen. 8. Bild: Im  
Unterseeboot. 9. Bild: Ein Stündchen bei Muttern. Schlußbild.

Kommerzienrat Köhling  
Herta, seine Tochter  
Wilhelm Hempel, sen.  
Wilhelm s. Sohn Werkf. b. Köhling  
Mathilde, seine Frau  
Wilhelm  
Friedrich  
Heinrich  
Richard } Zwillinge  
Robert }  
Paul, 17 Jahre }  
Hans, 3 Jahre }  
Wilhelmine } seine Nichten  
Hermine }  
Gaston Maabberger }  
Meier }  
Canrobert }

Heinrich Gärtner  
Hermine Hoffmann  
Emil Wirth  
Robert Burg  
Ida Ravenau  
Max Wogritsch  
Julius Wolff  
Robert Scholz  
Paul Lenoar  
Paul Hinzpeter  
Kurt Goldberg  
Kl. Prothmann  
Martha Kren  
Mizzi Heber-Rosen  
Wenzel Hoffmann  
Ernst Herz  
O. F. Teuscher  
Soldaten, Matrosen, Bürger, Zeitungverkäufer.

Riehe, Köchin bei Köhling  
Franz Obertimpfer, Kellner, ihr  
Bräutigam  
Leisl Hempf, bayrisch, Infanterist  
Ninette  
Schnaebeld, elsässischer Bauer  
Emil, sächsischer Infanterist  
Kap. Jhu, polnischer Infanterist  
Dr. Veauté, französ. Stabsarzt  
Ein französischer Colonel  
Ein Soldat  
Ein Feldwebel  
Ein Kapitän  
Ein Matrose  
Ein Hauptmann  
Dr. Lewald, Arzt  
Ein Schusterjunge  
Elsa Kittner  
Adolf Molnar  
Ludwig Meyer  
Annchen Heyter  
Arthur Schetter  
Carl Neumann  
R. Bert Berg  
Willy Schott  
Paul Barleben  
Hans Müller  
Hugo Luszak  
Max Wogritsch  
Jahn Hofmecht  
Otto Busch  
Paul Herman  
Erna Floch

Im 6. Bild: Balletteinlage: „Fremdenverkehr“ arrangiert von der Ballettmeisterin Marta  
Esche, ausgeführt vom gesamten Ballettpersonal.

Technische Einrichtung: Stadt. Maschinerie-Inspektor Breimann

#### Vorkommende Gesangsnummern:

1. Bild: Terzett „Von der Donau bis zur Panke“ ges. von Elsa Kittner, Rob. Scholz, Ad. Molnar.  
Duett „Da oben fliegt 'ne Taube!“ ges. von Hermine Hoffmann und Robert Scholz.  
Marschensemble „Der deutsche Storch“, ges. von E. Wirth, R. Burg, R. Scholz, M. Wogritsch, K. Goldberg,  
J. Wolff, P. Lenoar, P. Hinzpeter.  
3. Bild: Duett „Mamsellen und Monsieurchen“, ges. von Annchen Heyter und Rob. Scholz.  
Lied „von der neuen, grauen Felduniform“, ges. von Kurt Goldberg.  
6. Bild: „Reminiszenzen-Terzett“ ges. von Herm. Hoffmann, Rob. Scholz, Elsa Kittner.  
Couplet „Mensch du fährst Elektrischer“ ges. von Elsa Kittner.  
Nach dem 3. und 6. Bild findet je eine längere Pause statt.

Kassenöffnung u. Einlaß 7 Uhr. Anfang 7 1/2 Uhr. Ende gegen 11 Uhr

Brauerei Schumacher, Bolkerstraße

### PAUL BRÄESS, Düsseldorf

Kasernenstraße 27  
Telephon 543 und 8543

### Orientteppiche

Teppiche, Dekorationen, Polstermöbel,  
Gardinen, Möbel- u. Dekorationsstoffe | Persönlicher Ein-  
kauf im Orient

### Park-Hotel

DÜSSELDORF • Am Corneliusplatz

### Vornehmes Familien-Hotel

Elegantes erstklassiges Weinrestaurant  
— Abendessen nach dem Theater —

### Palast-Hotel Breidenbacher Hof

Vornehm. Restaurant  
— Stadtküche —  
Soupers vor u. nach dem Thea

### BETTEN

Bettwaren, Gardinen,  
— Dekorationen —  
ERNST MICHELS  
Alleestr. Ecke Elberfelderstr.

### BRAHMS-Konservatorium

Hohenzollernstr. 40, Telef. 8942  
verb. m. Musiklehrer(innen)-Seminar

### Herz und Angulus Stiefel

Zwei erstklassige deutsche Fabrikate  
Schuhhaus Silbermann Grabenstr.

### Grammophon

Vorführ. sämtl. Platten  
ohne Kaufzwang. Kataloge gratis  
**Grammophon-Spezialhaus**  
Düsseldorf nur Königsallee 78

### IBACH Flügel, Pianos, Pianolas

kauf- und  
leihweise  
Schadowstr. 52 Bleichstr. 23  
Telephon Nr. 1237 und 12037

### Jacob Klingel (vorm. Panzer)

empfehl. seine  
erh. Delikatessen u. Weine  
Graf Adolfstr. 80 • Fernsprecher 2600

Düsseldorfer  
Musikschule  
Leitung: F. Zilles  
Direktor: Friedr. Schuster  
Klasse für G. Mascher  
Solopiano

**E. & E. Mey**  
Mittelstr. 18  
Spezial-Haus  
für  
Orient-  
Teppiche  
Deutsche  
Teppiche  
Möbel- und  
Wandstoffe  
Tapeten

**Ludw. Krieger**

Klosterstr. 14a Gegr. 1875

**Flügel, Pianinos, Harmoniums**

Teilzahlung, Miete, Umtausch  
Mietanrechnung bei späterem Kauf laut schriftl. Vereinbarung



**E. Schmitz & Co.**

Alleestraße 35

Fernsprecher Nr. 3895

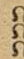
Spezialgeschäft  
in Reiseartikeln u.  
feinen Lederwaren

Bedeutend vergrößerte Verkaufsräume!

**MAND**  
**Flügel und Pianos**

33 erste Preise. — 16 Hollieferungen.

Rhein. Piano- und Pianofabrikanten - f. - g., vormals C. Mand  
Königsallee 68 (Eingang Grünstraße). — Telefon Nr. 4474.

Vermietung.  Stimmungen.

**Spielplan:**

Samstag, 13. Februar, abends 7 $\frac{1}{2}$  Uhr  
Abonnement 5 statt 7:

**Extrablätter**

Sonntag, 14. Februar, abends 7 Uhr,

Außer Abonnement

**Faust und Margarete**

The Berlioz-School of Languages,  
Düsseldorf, Bismarckstraße 93

Rhein.-Westf. Stempel- u. Farbenfabrik  
**Walther & Baumann**  
G. m. b. H.  
**DÜSSELDORF**  
Oststraße 101 \* Fernsprecher 9060

**Meister-Schule für Gesang**

Ernst von Schuch u. Giacomo Minkowski (Dresden)

Vollständige Ausbildung für  
OPER u. KONZERT bis zur Öffentlichkeitsreife  
Ausschl. Lehrdiplom f. Rheinland u. Westfalen

**Frau Marie Gallenkamp**

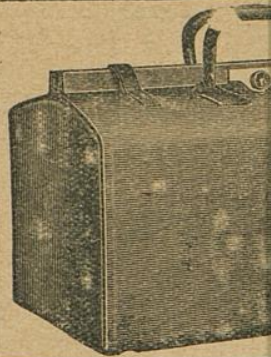
Graf-Adolf-Straße 32 II · Telefon No. 14433  
Straßenbahnlinie 8 und 9 ab Hauptbahnhof

**Musik-Akademie**

Düsseldorf, Charlottenstr. 51, Telef. 9811

Ausbildung i. all. Zweig. d. Musik, Konzertgesang,  
Oper, Schauspiel. Statuten gratis. Eintritt jederzeit. Dir. A. Waldeck, Sprechzeit von 4—5 Uhr.

**Ludw. Krieger**  
Klosterstr. 14a Gegr. 18

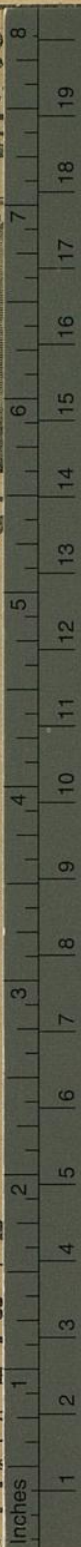


**FLÜGEL und Pianos**  
33 erste Preise. — 16 Hofflieferungen.  
**Rhein. Pianofortefabriken - A.-G., vormals C. Mand**  
Königsallee 68 (Eingang Grünstraße). — Telefon Nr. 4474.  
Vermietung: Stimmungen.

Rhein.-Westf. Stempel-  
**Walther & B**  
G. m. b. H.  
**DÜSSELDORF**  
Oststraße 101 \* Ferns

**Musik-Bücherei**

Oper, Schauspiel. Statuten gratis. Eintritt jederzeit. Dir. A. Waldeck, Sprechzeit von 4—5 Uhr.



© The Tiffen Company, 2007  
**TIFFEN® Color Control Patches**

Inches	Centimetres	Blue	Cyan	Green	Yellow	Red	Magenta	White	3/Color	Black
8	80									
7	70									
6	60									
5	50									
4	40									
3	30									
2	20									
1	10									

**Armoniums**  
Tausch  
schriftl. Vereinbarung

**tz & Co.**  
Raße 35  
er Nr. 3895  
Geschäft  
artikeln u.  
derwaren  
erte Verkaufsräume!

The Berlitz-School of Languages,  
Düsseldorf, Bismarckstraße 93

**ale für Gesang**  
omo Minkowski (Dresden)  
Ausbildung für  
is zur Öffentlichkeitsreife  
f. Rheinland u. Westfalen

**Gallenkamp**  
Telephon No. 14433  
nd 9 ab Hauptbahnhof

enstr. 51, Telef. 9811  
Ausbildung f. an. Zweig. d. Musik, Konzertgesang,